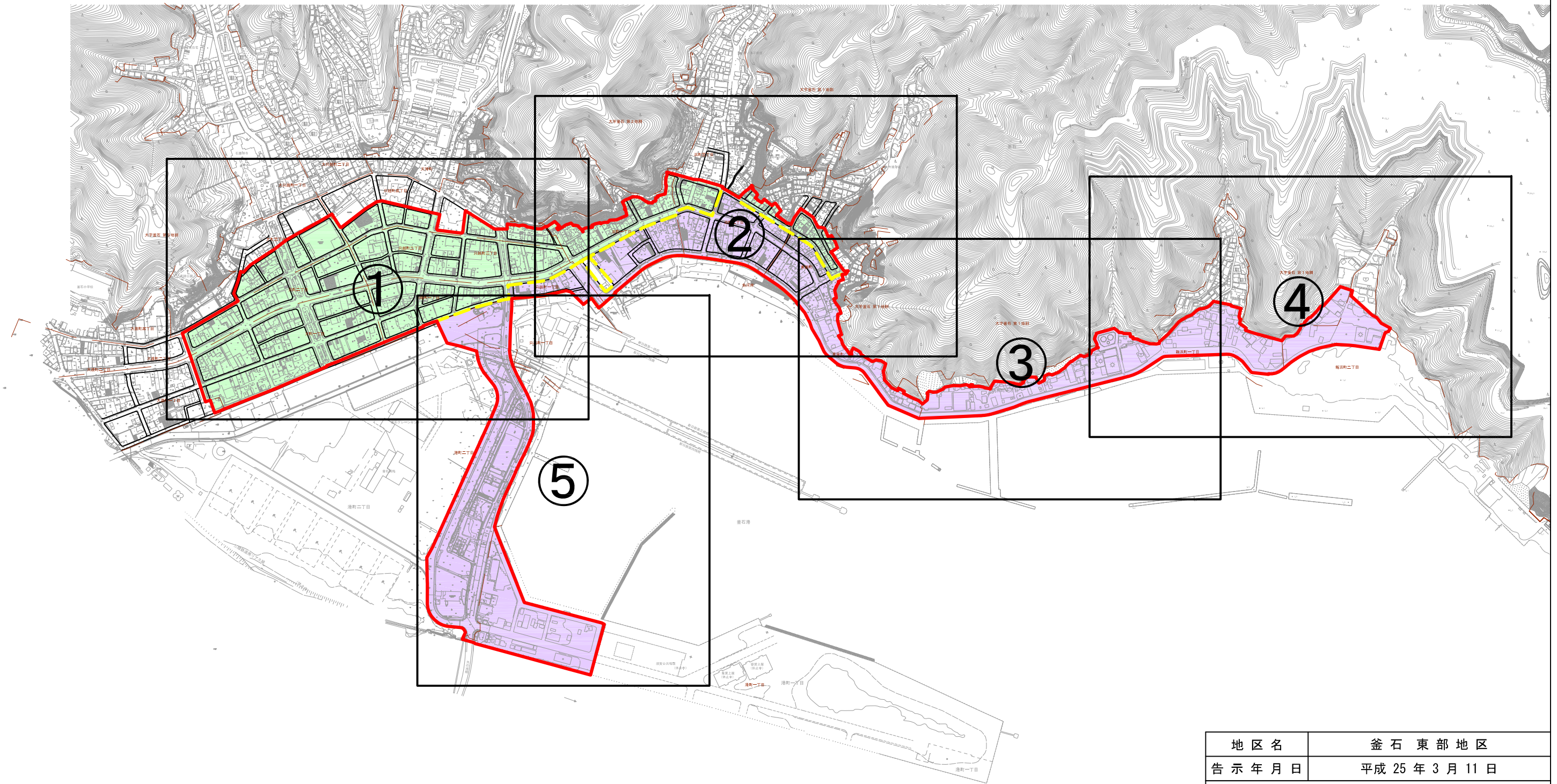
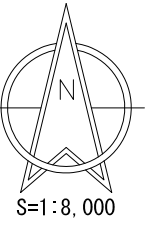


災害危険区域の指定区域を明らかにした図面



- ・各街区及び別表に表示した数値が基準面の高さです。
- ・この高さは、東京湾の平均海面を基準（標高0m）とした高さです。
- ・この図面は現在の形状を証明するものではありません。



地区名	釜石 東部地区
告示年月日	平成 25 年 3 月 11 日
凡 例	
	災害危険区域
	区域区分線
	町字界
	第 1 種 区域
	第 2 種 区域 区域1