

嬉石松原地区 復興まちづくり協議会・地権者連絡会

平成27年12月15日(火)
18:30～20:30

開催場所：イオンタウン釜石1階
イベントスペース
(大町広場側出入り口、カラオケクレヨン隣)

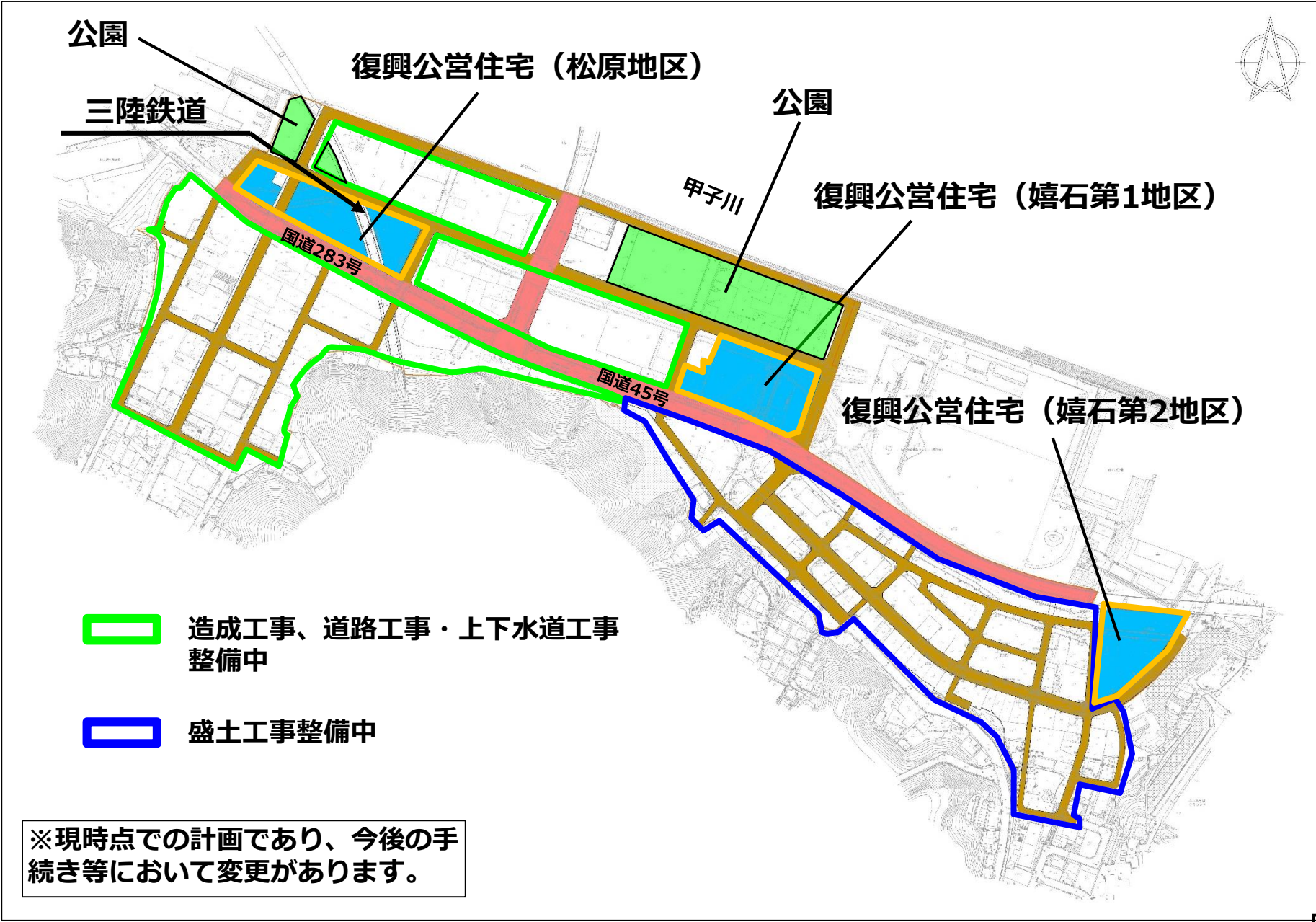
次 第

1. 挨拶
2. 工事進捗状況及びスケジュールについて
3. 災害危険区域の指定について
4. 復興公営住宅について
5. 甲子川水門の進捗状況について
6. 嬉石漁港海岸防潮堤について
7. 意見交換

1. 挨拶

2. 工事進捗状況及びスケジュールについて

工事の状況



現場状況写真（撮影方向①）



（H27.3月末現在）

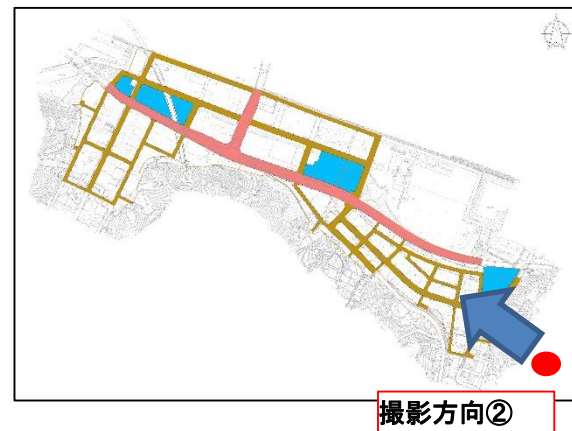


（H27.11月末現在）



現場状況写真（撮影方向②）

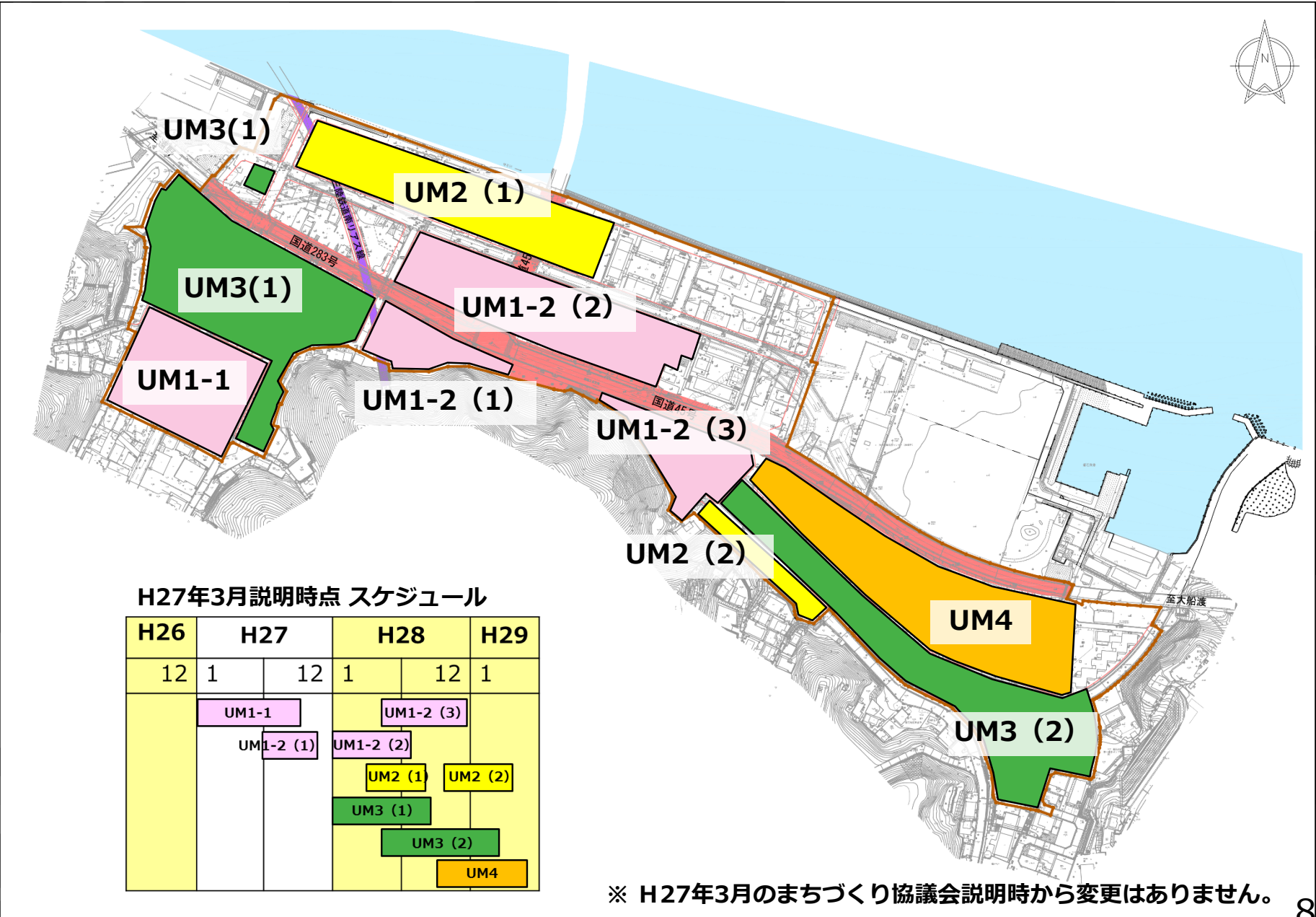
（H27.3月末現在）



（H27.11月末現在）



宅地引渡し予定



※ H27年3月のまちづくり協議会説明時から変更はありません。

※ 状況に応じて変更することがあります。

今後の工事予定及びスケジュール

水路工・落差工



給水施設工



側溝工 電柱新設



舗装工



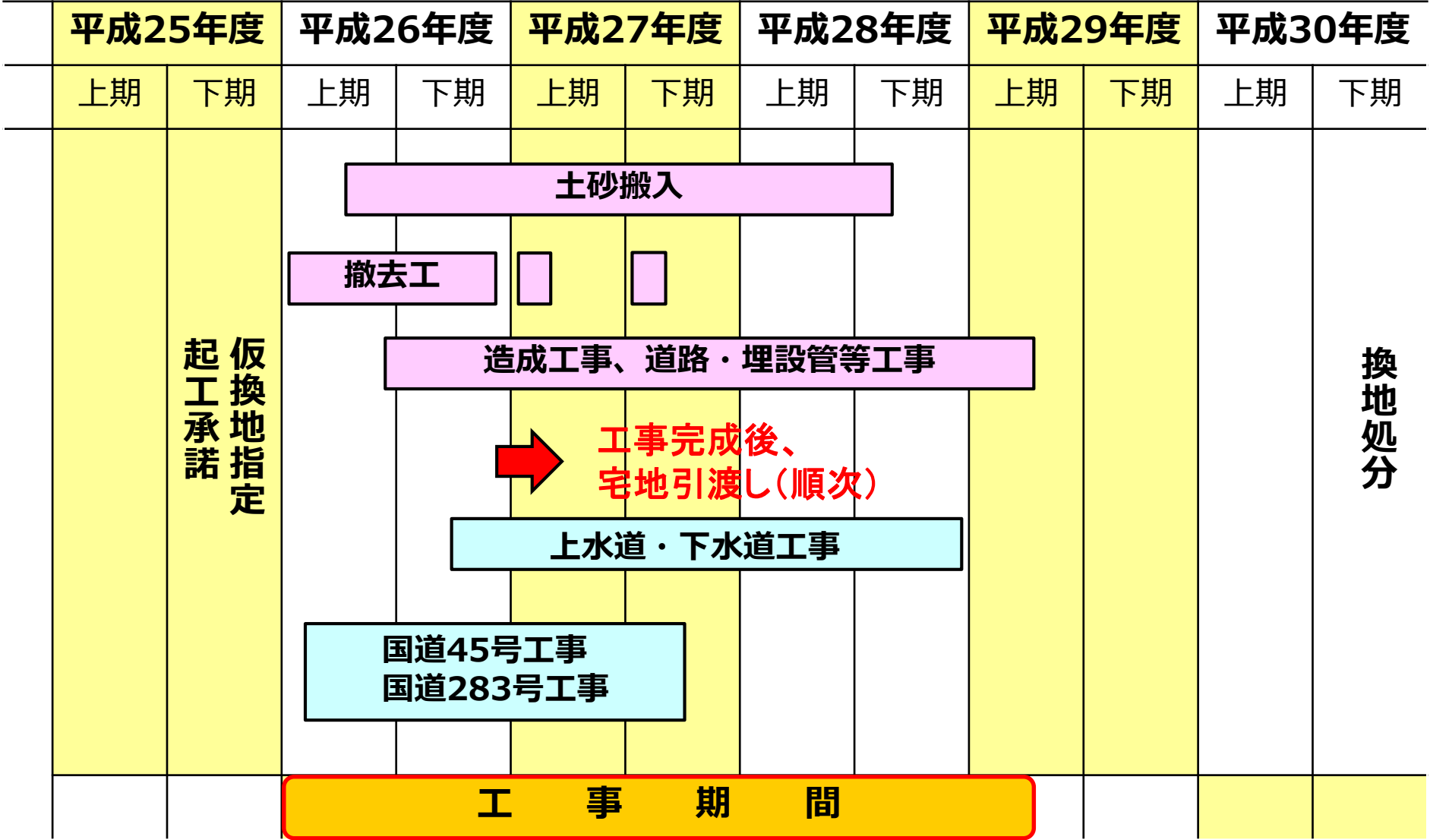
嬉石松原地区工程表

[illegible]

宅地引き渡し予定

[illegible]

工事スケジュール



※ 状況に応じて変更することがあります。

3. 災害危険区域の設定について

災害危険区域とは

- 津波等の自然災害から市民の生命を守るために、居住の用に供する建築物の建築を制限する区域です
- 平成24年12月22日に「釜石市災害危険区域に関する条例」が公布されました
- 災害危険区域の具体的な区域は、今後、告示により指定します

対象区域

【第1種区域】

想定津波が発生した場合、防潮堤など津波を防ぐことを目的として整備される施設の整備後も浸水が想定されるため、住宅、寄宿舍、長屋、共同住宅等居住の用に供する建築物の建築を禁止する区域

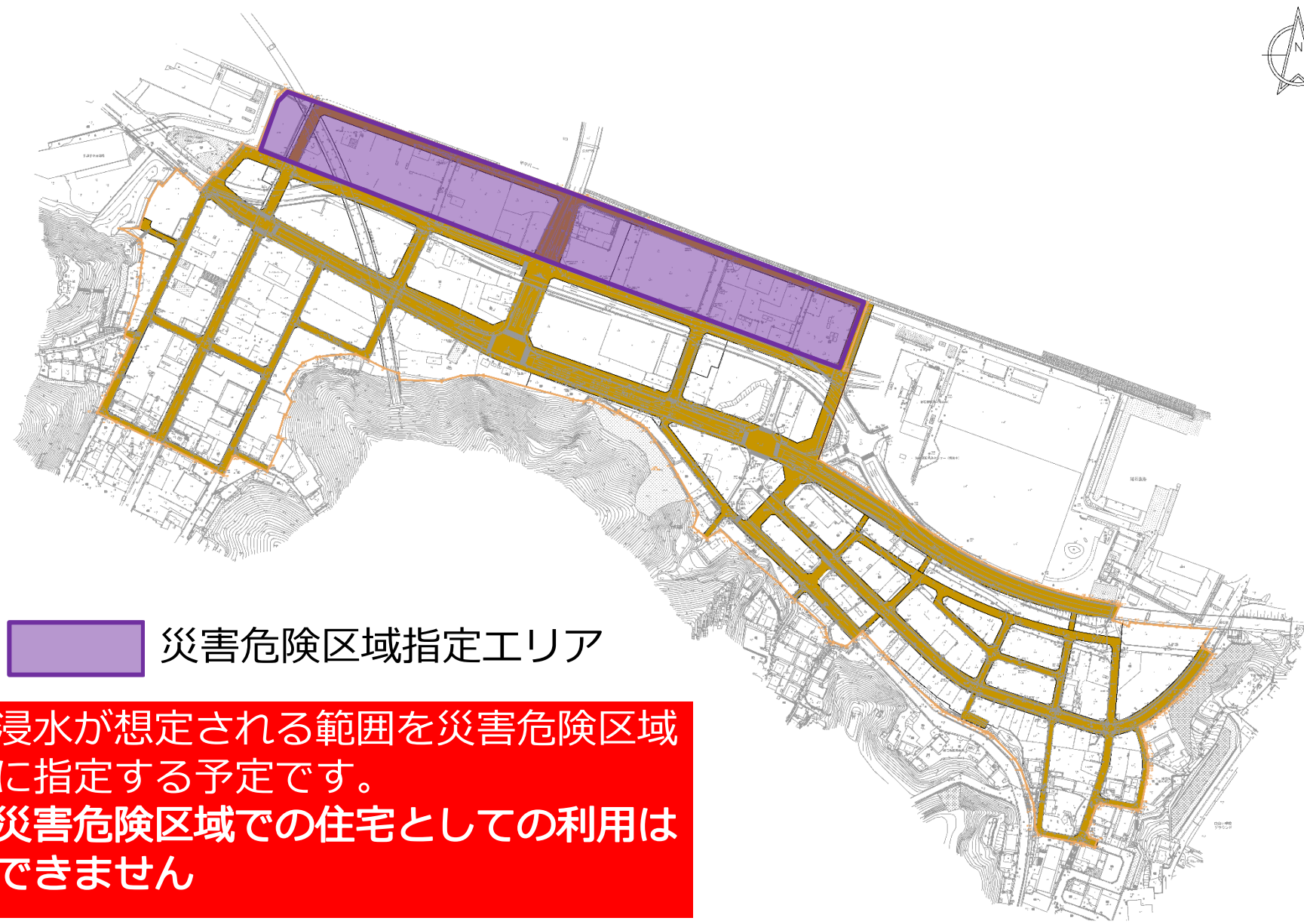
【第2種区域】

想定津波が発生した場合、防浪施設の整備後も浸水が想定される区域であるが、避難施設の整備など安全が担保されたうえで土地利用の観点から居住の用に供する建築物の建築を許容する区域

規制の対象

- 居住の用に供する建築物の建築を規制の対象とします
 - 住宅、寄宿舍、長屋、共同住宅が該当します
 - 住宅には兼用住宅も含まれます
- 店舗、倉庫、事務所、工場などの居住の用に供する建築物以外は、規制の対象外です

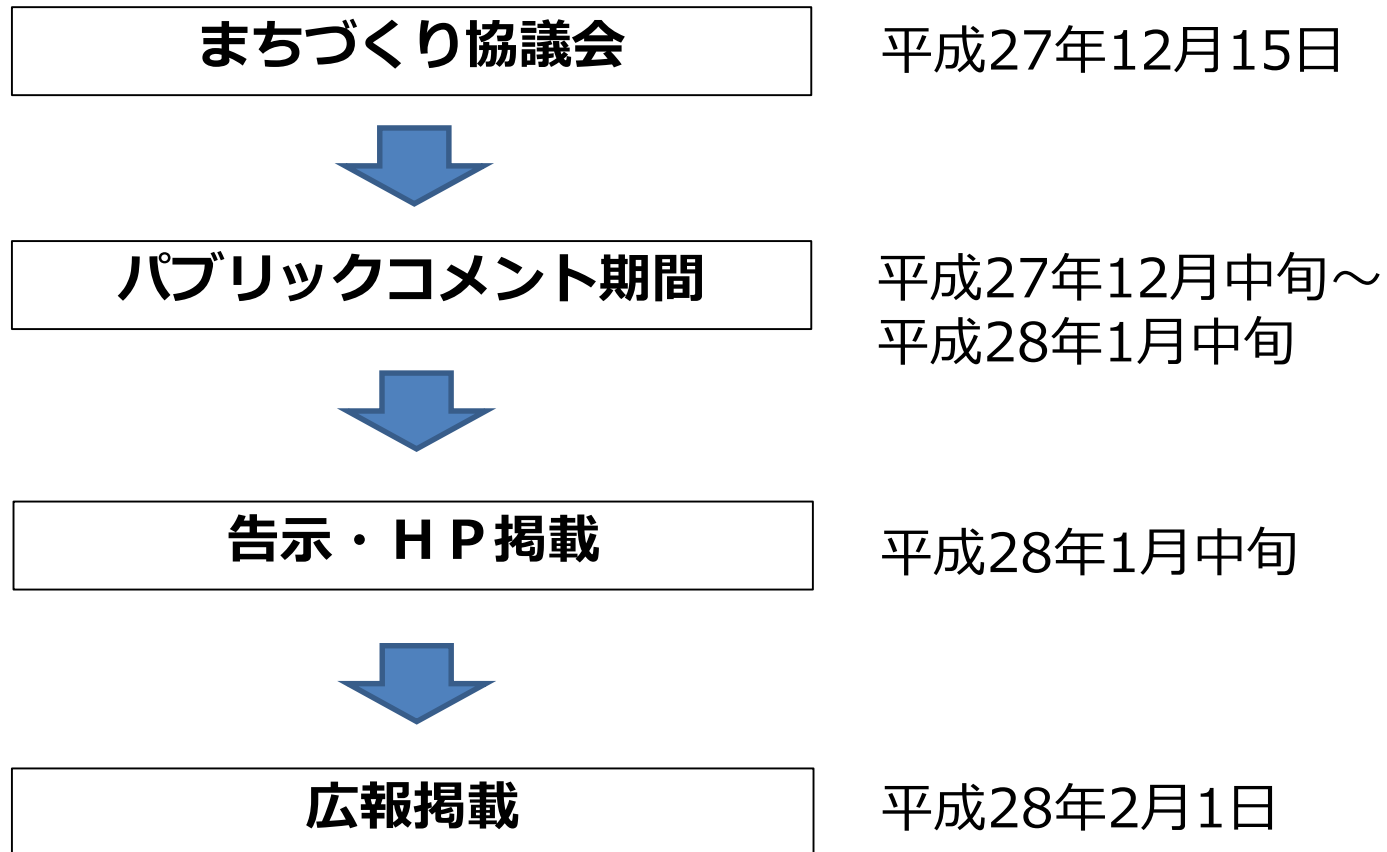
災害危険区域の指定エリア



 災害危険区域指定エリア

浸水が想定される範囲を災害危険区域に指定する予定です。
災害危険区域での住宅としての利用はできません

災害危険区域指定に向けたスケジュール



4. 復興公営住宅について

(岩手県沿岸広域振興局土木部)

復興公営住宅の整備（県事業）

整備予定地図

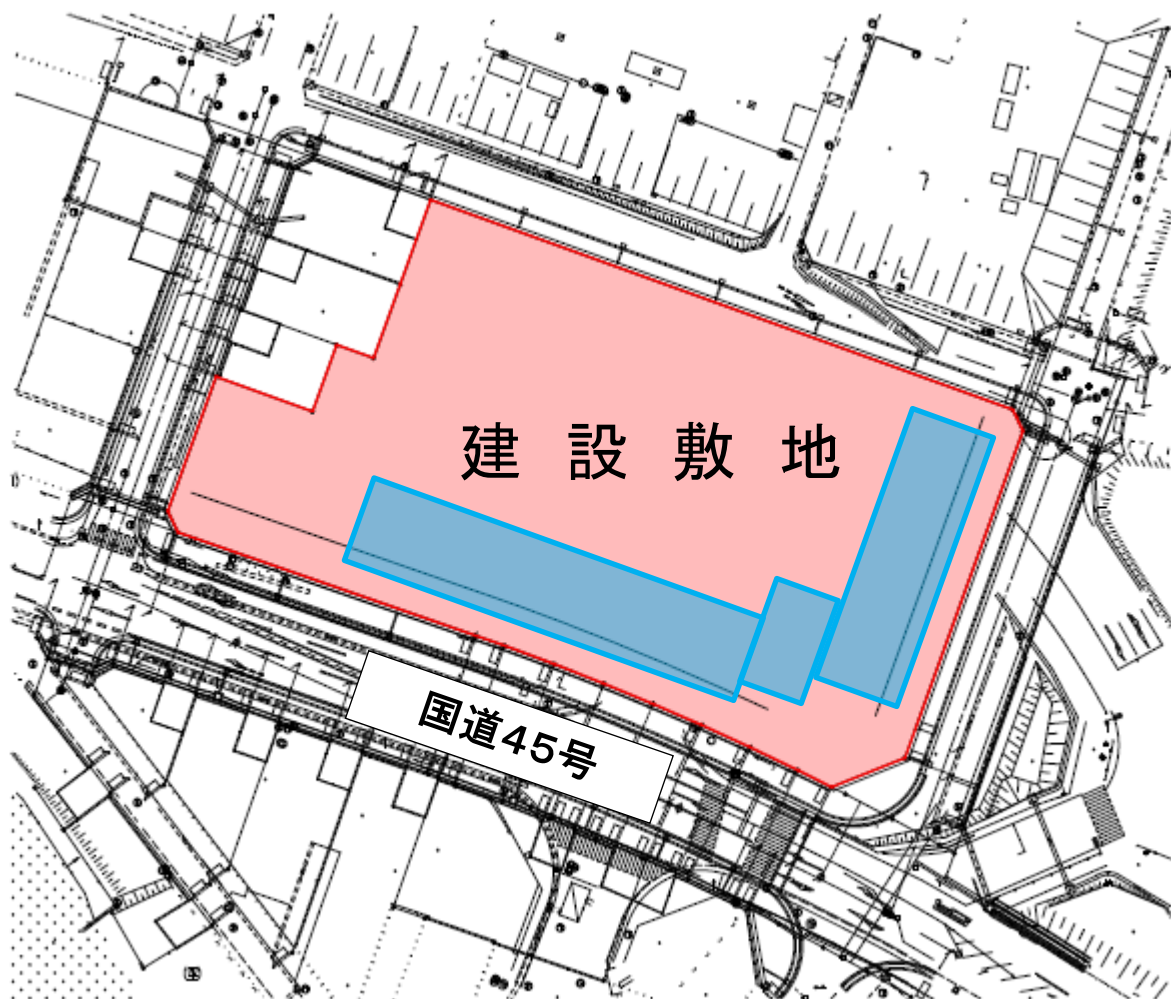


③ 松原（60戸）（松原3丁目）

① 嬉石第1（52戸）（嬉石2丁目）

② 嬉石第2（32戸）（嬉石3丁目）

① 嬉石第1地区(52戸) (嬉石2丁目)



建物概要

- ・鉄筋コンクリート造4階建
- ・集会所・物置・駐車場 他

スケジュール

H27.1月～6月

- ・実施設計業務委託

H27.7月～10月

- ・工事設計書作成
- ・入札
- ・各種申請手続

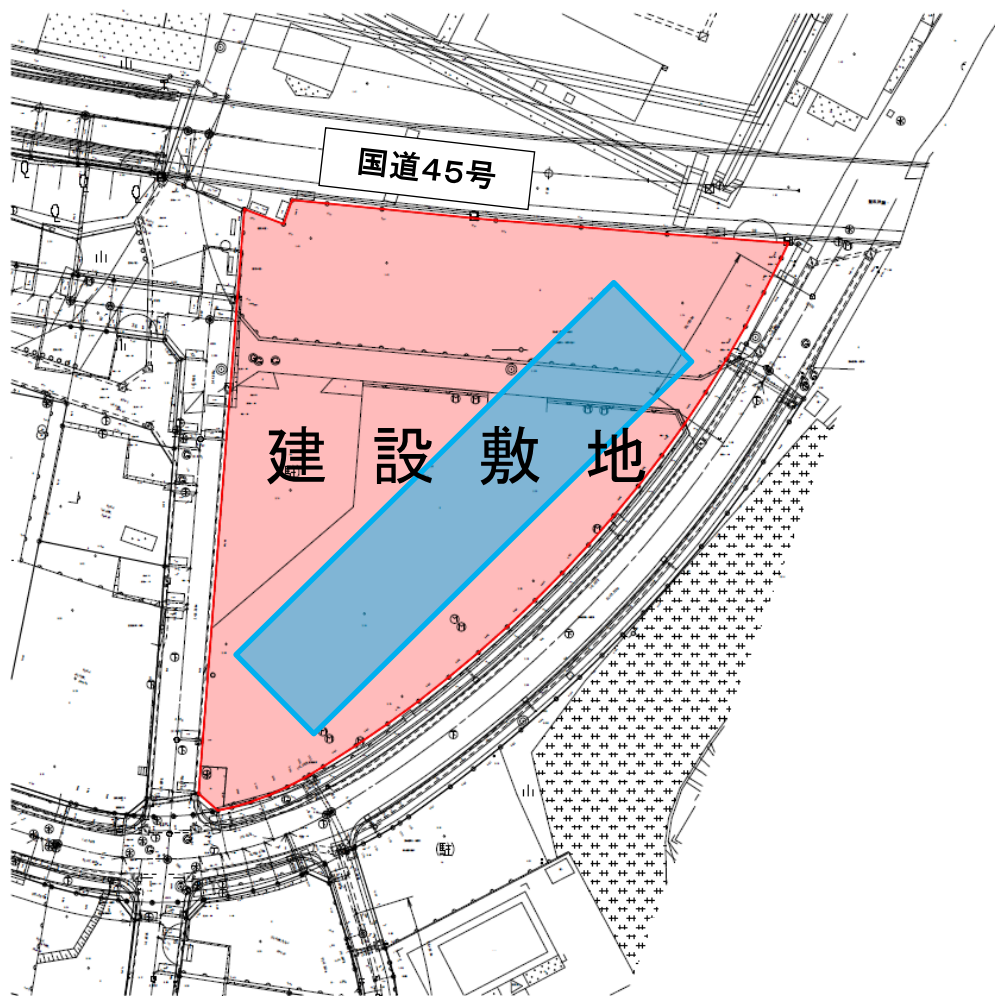
H28.3月頃～H29.3月末

- ・建設工事

① 嬉石第1地区(52戸) (嬉石2丁目)



② 嬉石第2地区(32戸) (嬉石3丁目)



建物概要

- ・鉄筋コンクリート造5階建
- ・集会所・物置・駐車場 他

スケジュール

H27.1月～6月

- ・実施設計業務委託

H27.7月～H28.3月

- ・工事設計書作成
- ・入札
- ・各種申請手続

H28.5月頃～H29.3月末

- ・建設工事

② 嬉石第2地区(32戸) (嬉石3丁目)



③ 松原地区(60戸) (松原3丁目)

建物概要

- ・鉄筋コンクリート造6階建
- ・集会所・物置・駐車場 他

スケジュール

H27.1月～6月

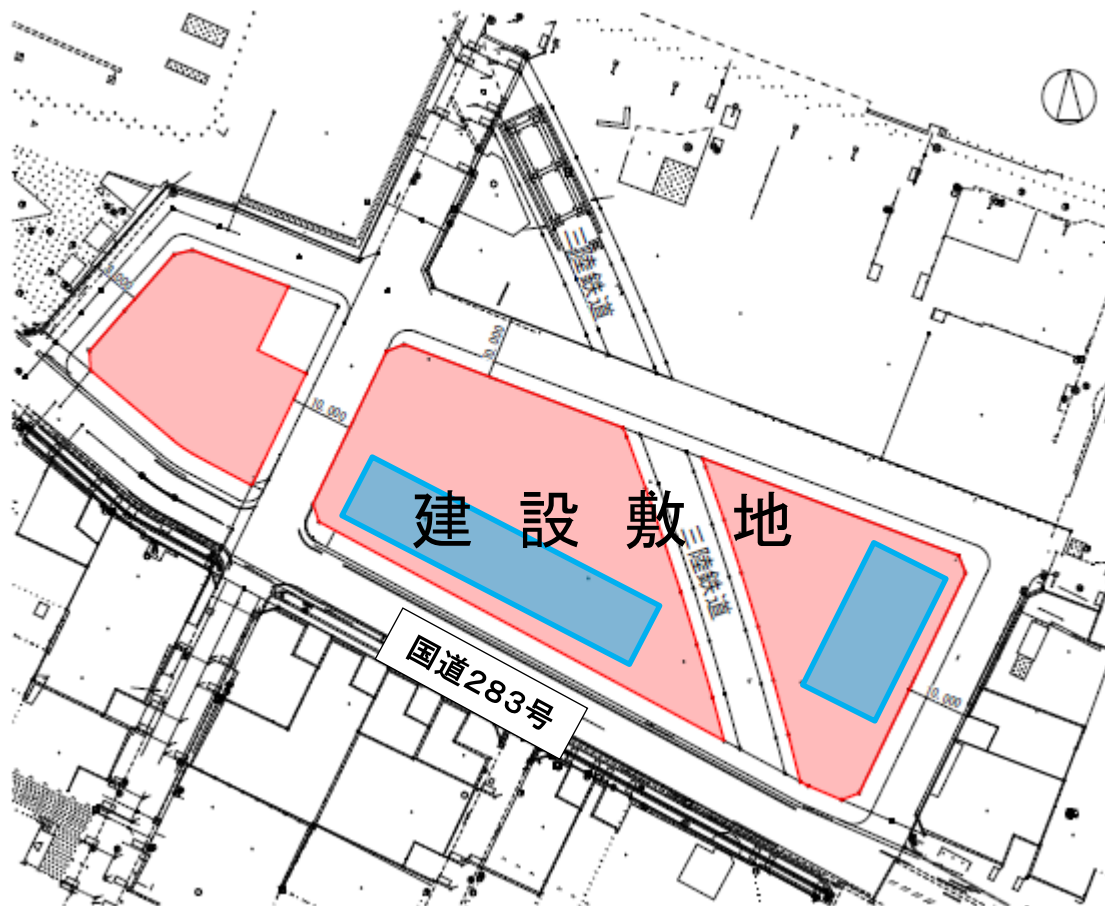
- ・実施設計業務委託

H27.7月～10月

- ・工事設計書作成
- ・入札
- ・各種申請手続

H28.1月頃～H29.3月末

- ・建設工事



③ 松原地区(60戸) (松原3丁目)



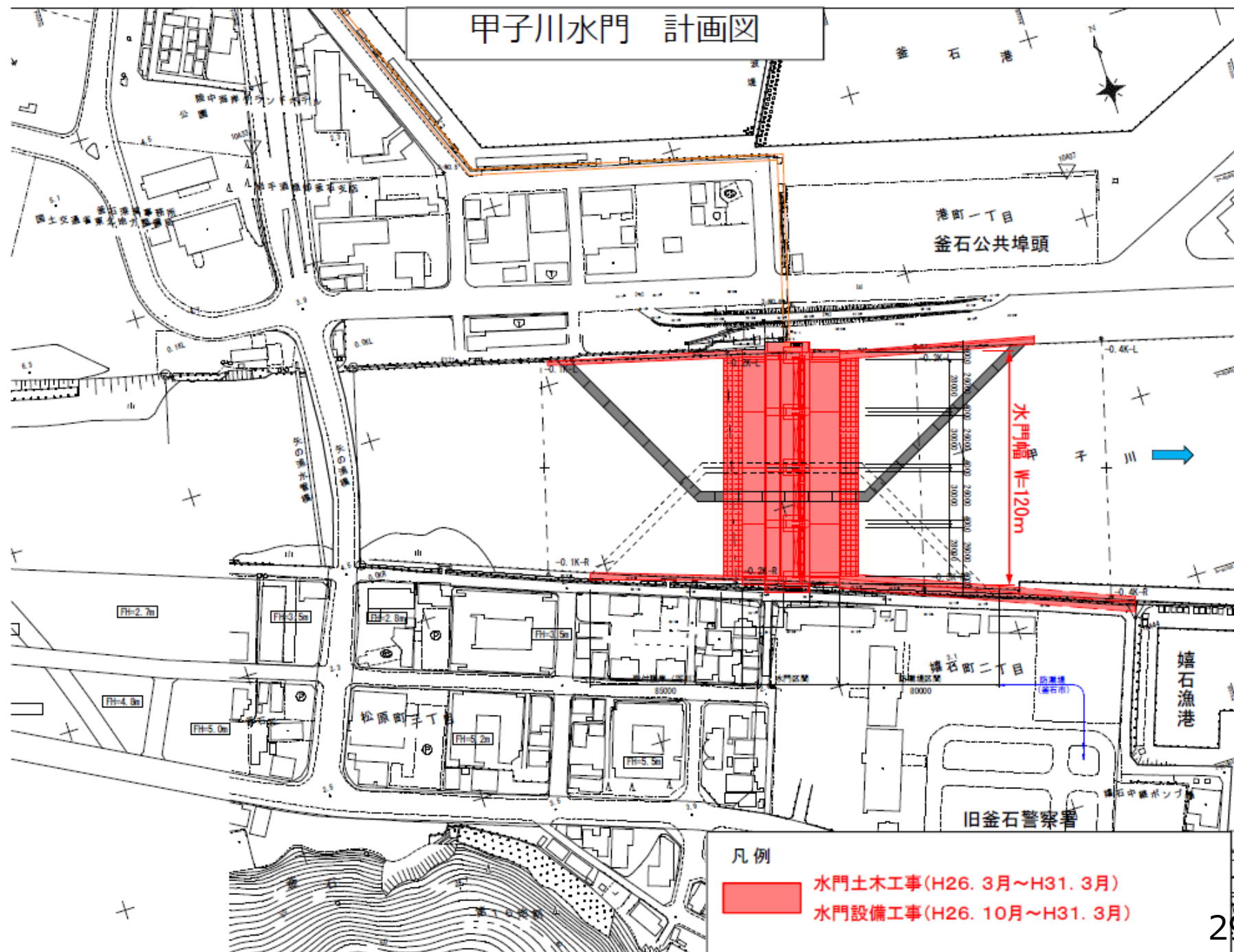
5. 甲子川水門の進捗状況について

(岩手県沿岸広域振興局土木部)

甲子川水門工事の進捗状況

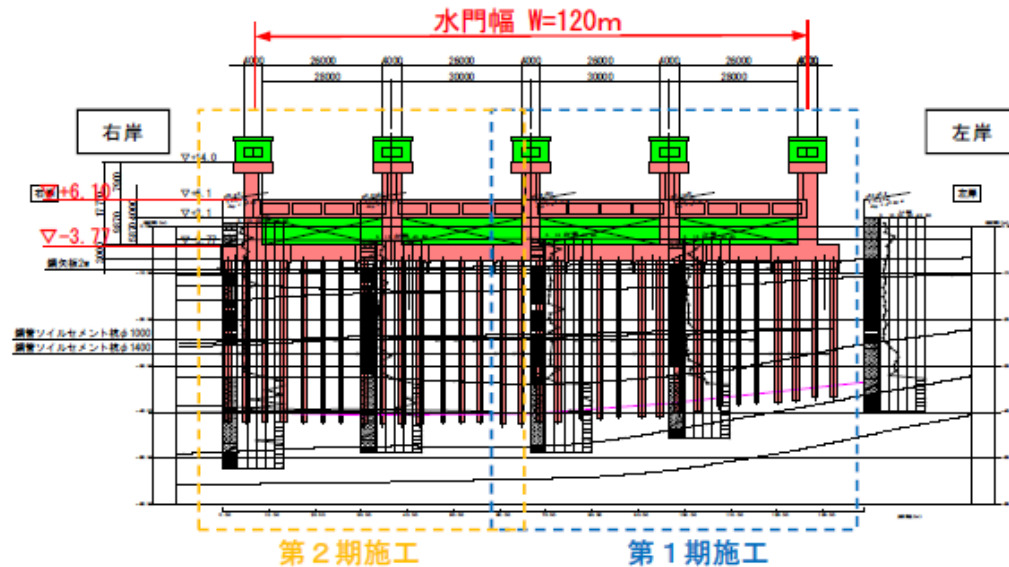


甲子川水門 計画図

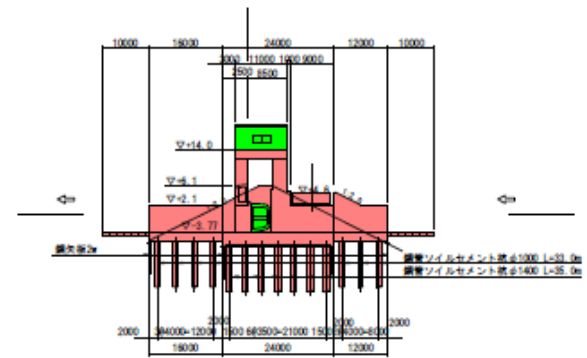


甲子川水門 一般図

正面図



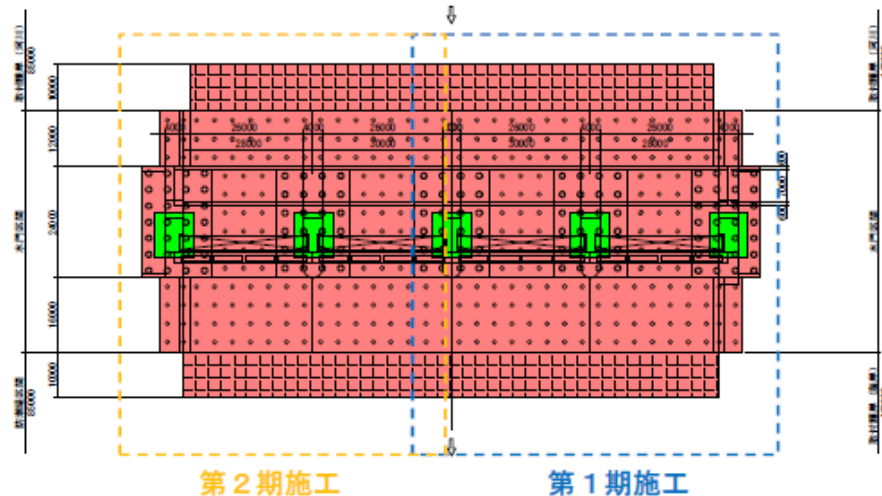
側面図



甲子川水門概要

- ・ 水門幅 : W=120m
- ・ 水門高 : H=6.1m
- ・ ゲート : 鋼製4門

平面図



■ 第1期施工 ■

左岸側堰柱3基、鋼製ゲート2門施工

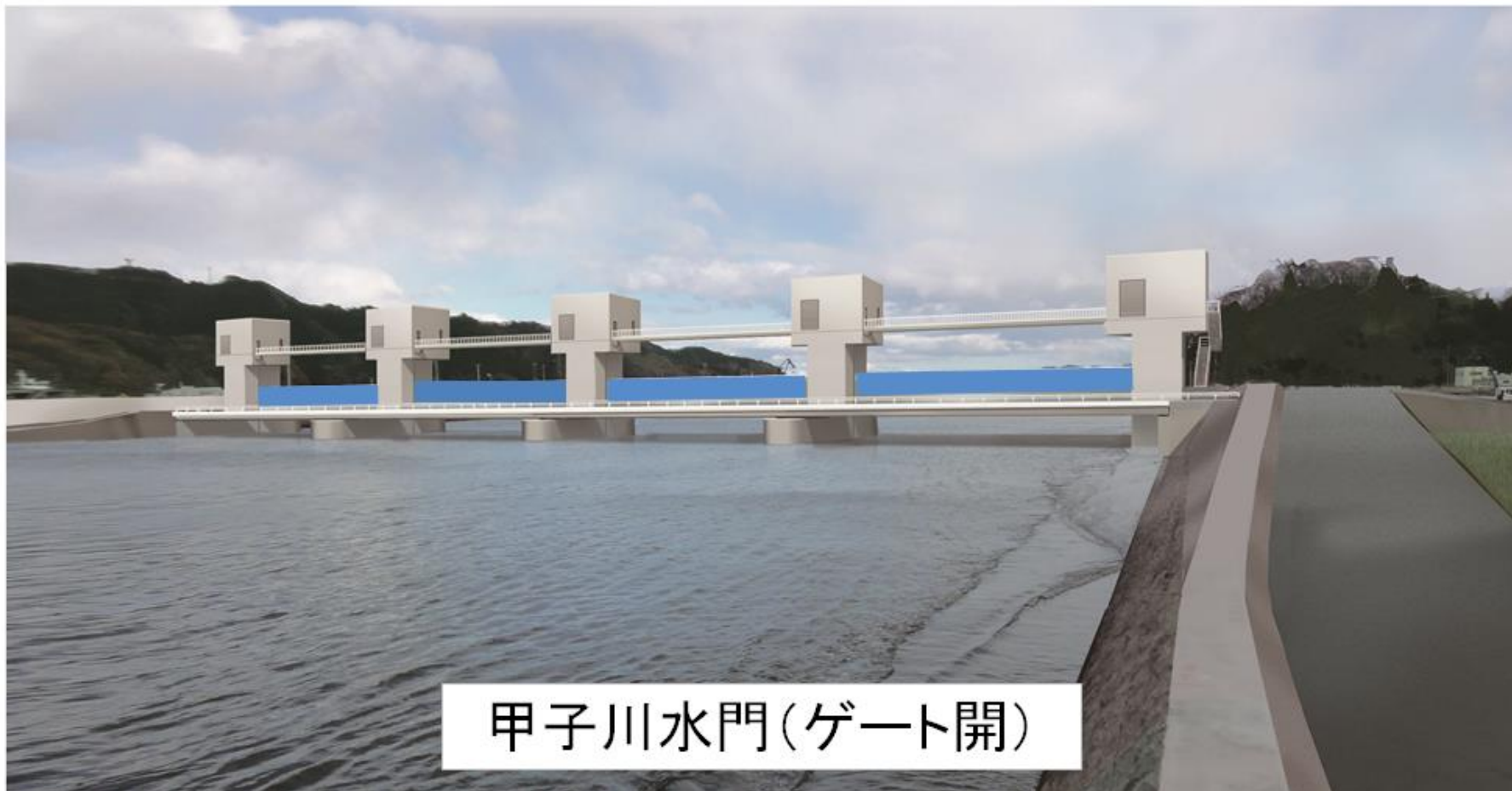
■ 第2期施工 ■

右岸側堰柱2基、鋼製ゲート2門施工

甲子川水門工事 現場状況

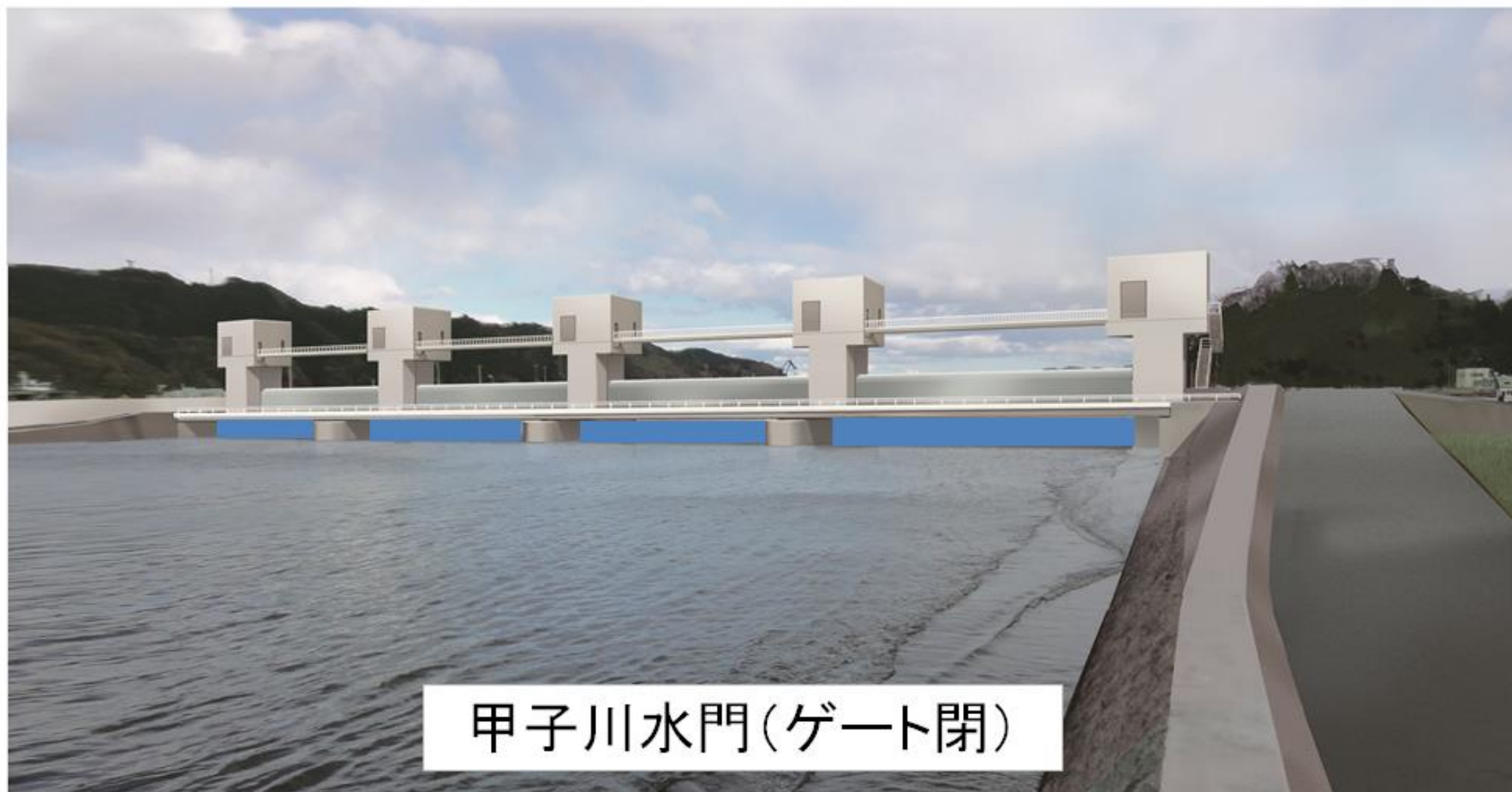


甲子川水門 完成予想図①



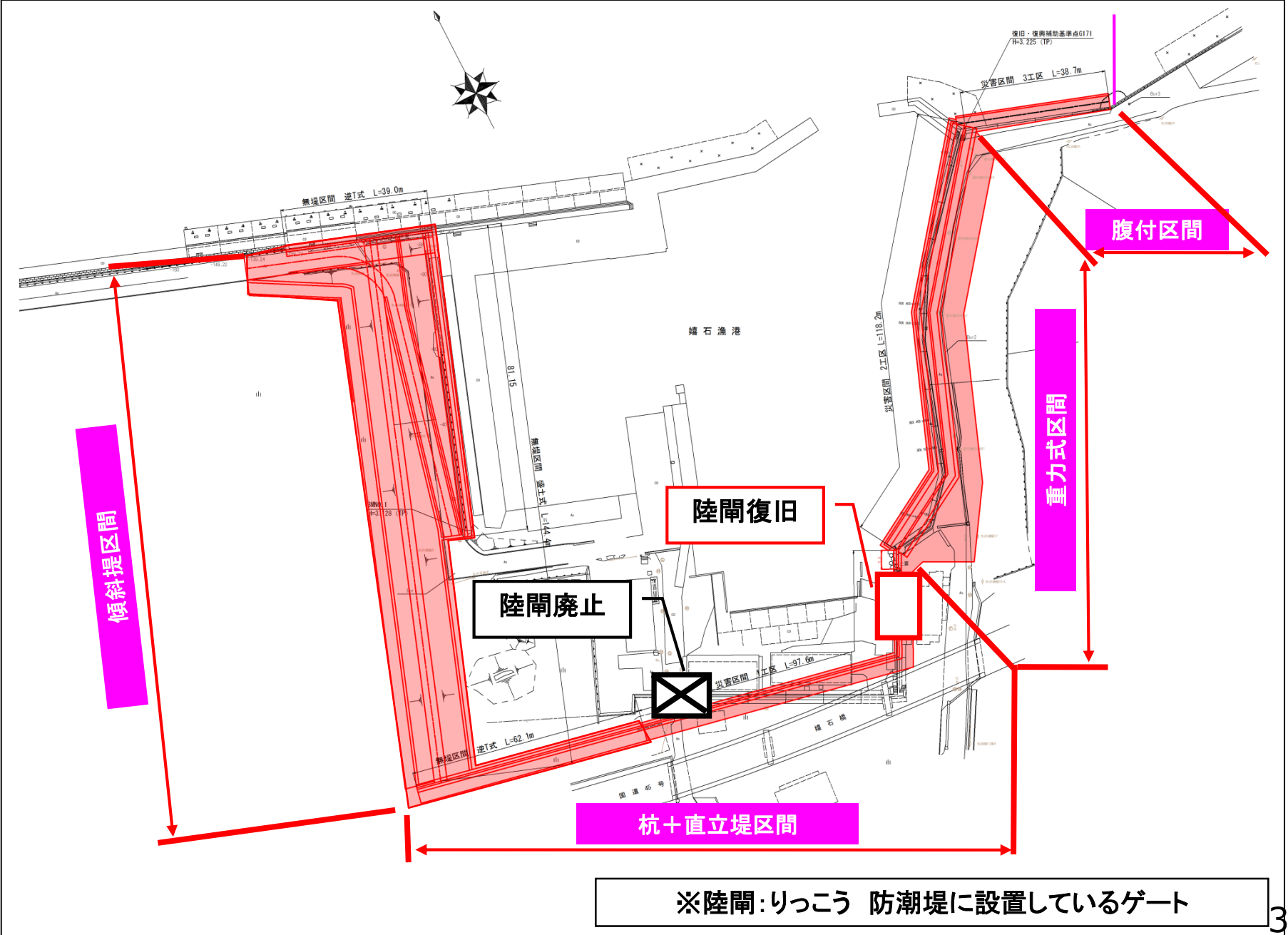
甲子川水門(ゲート開)

甲子川水門 完成予想図②

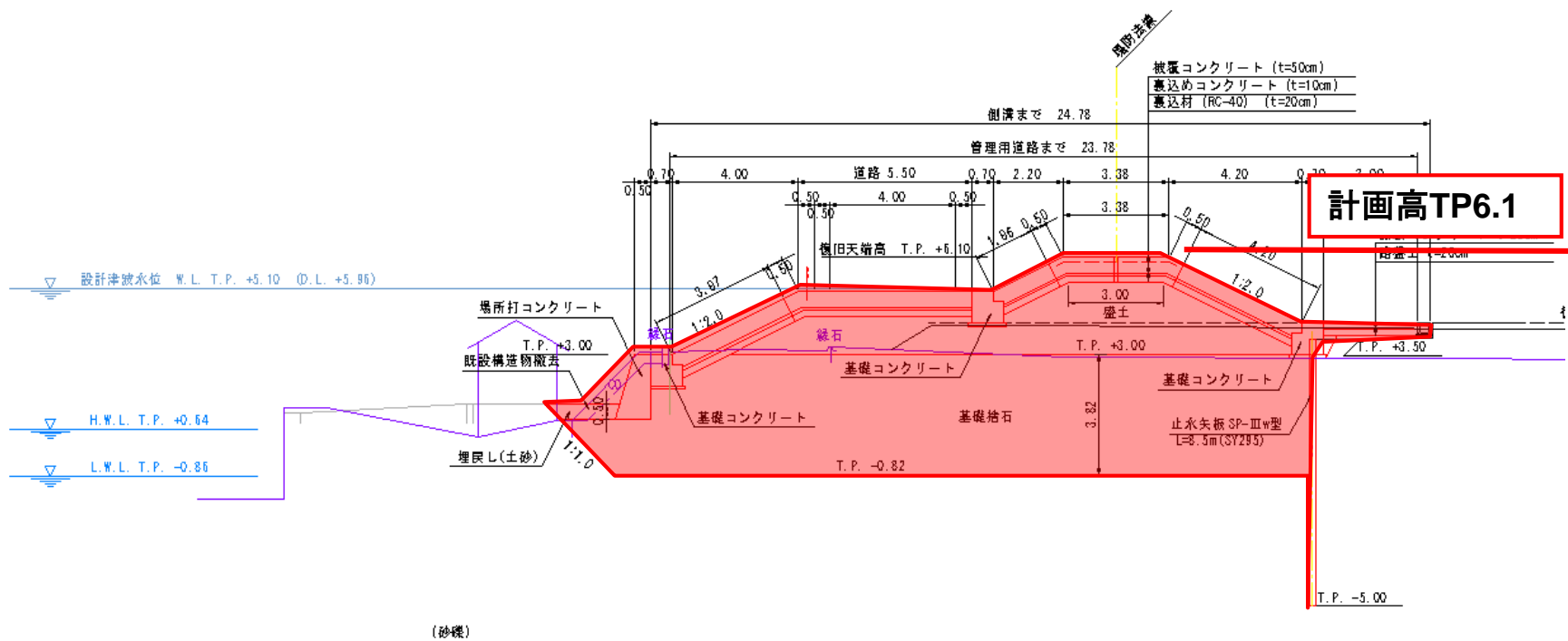


6. 嬉石漁港海岸防潮堤について

復旧計画の概要

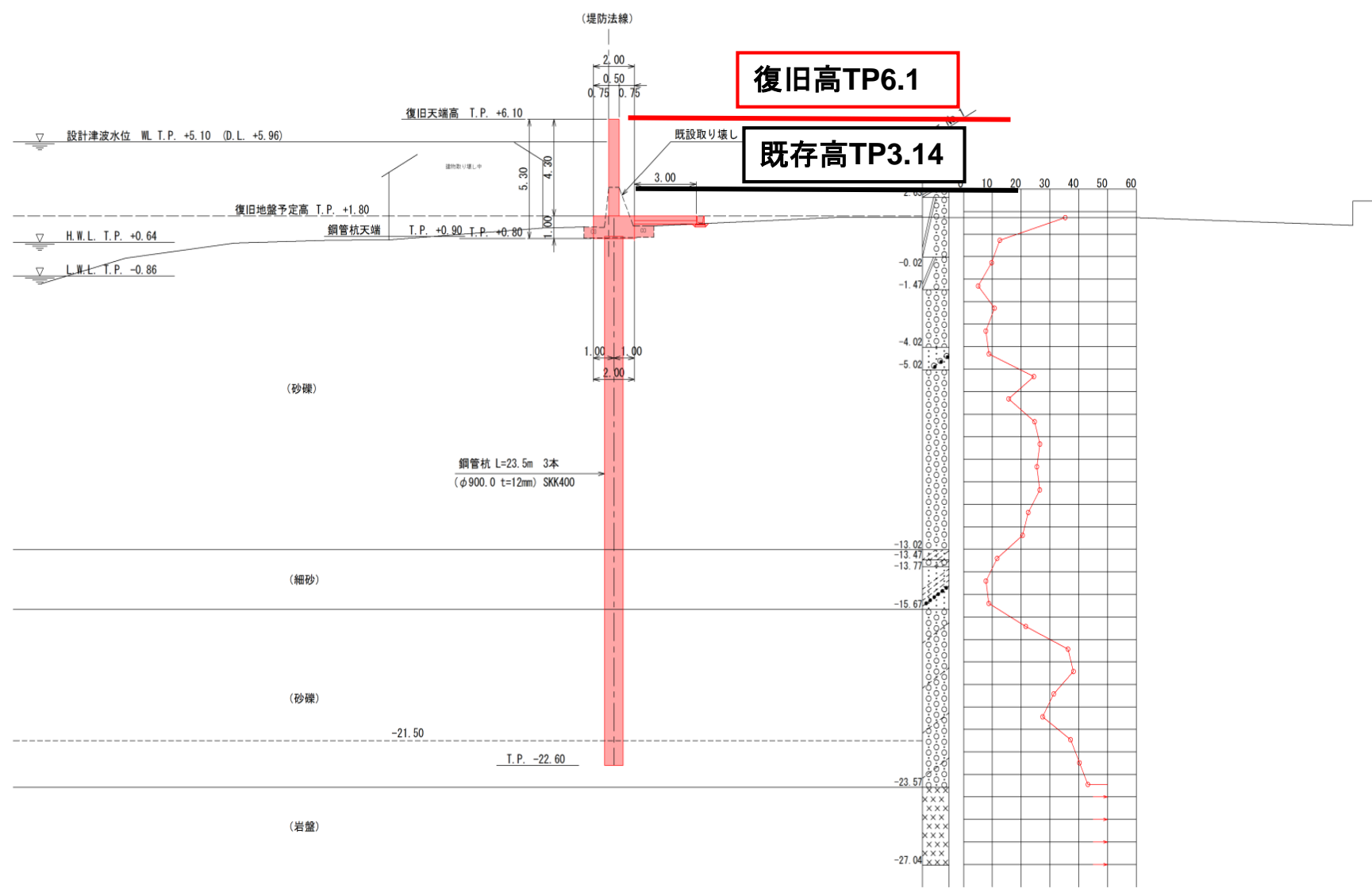


復旧計画の概要（傾斜堤）



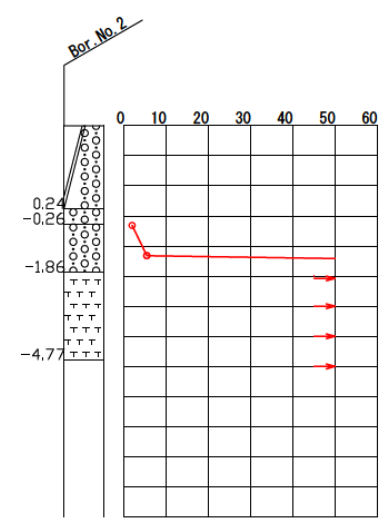
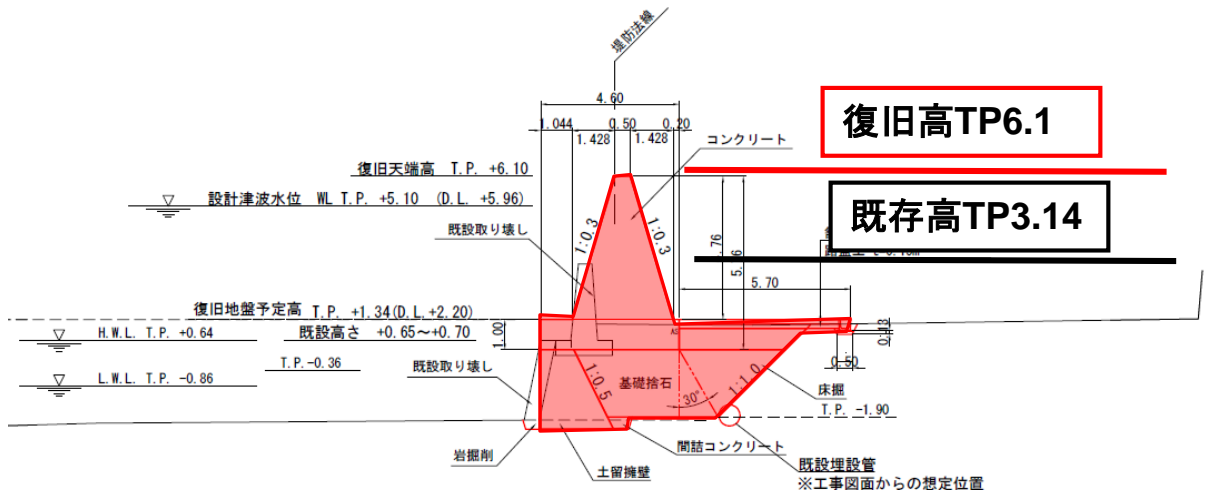
計画断面図
嬉石漁港海岸

復旧計画の概要（直立堤）



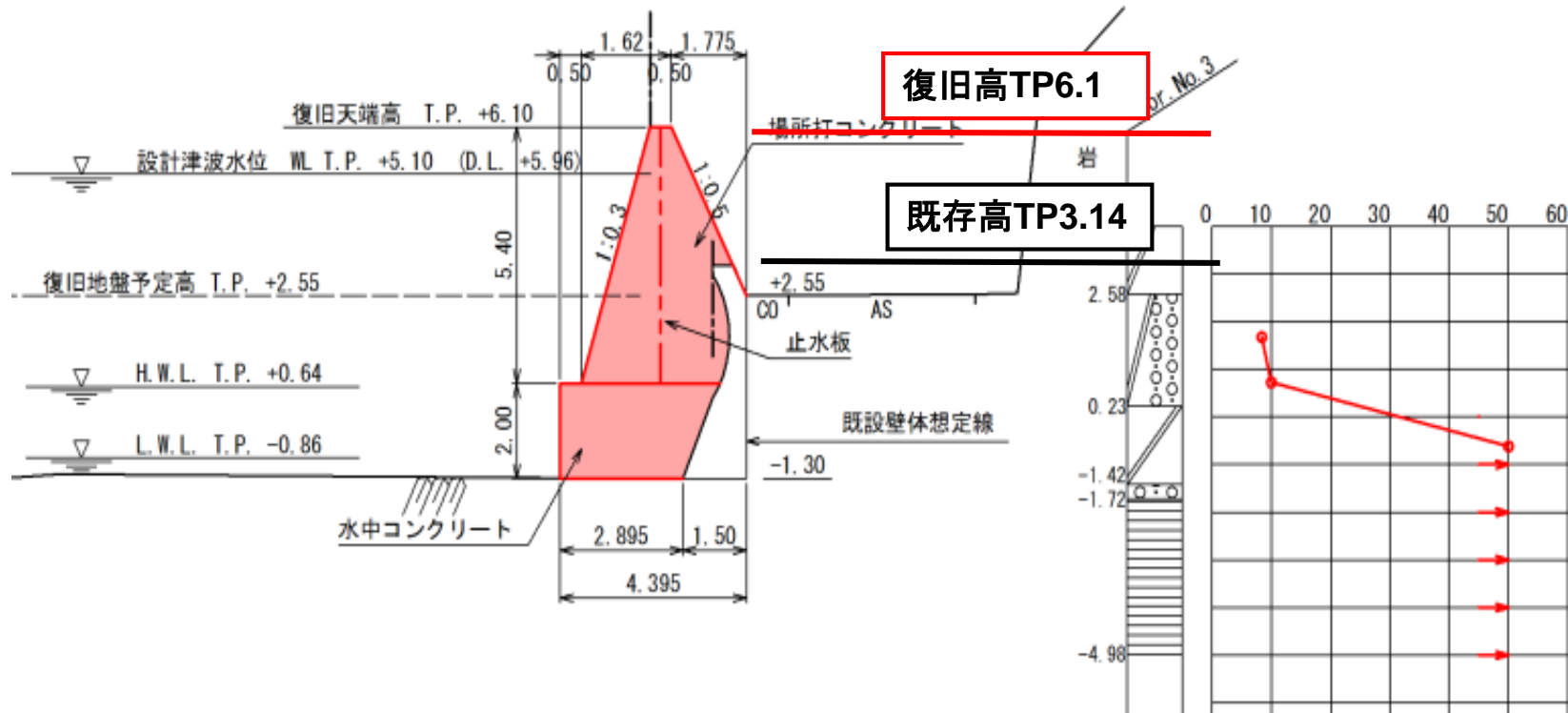
計画断面図
嬉石漁港海岸

復旧計画の概要（重力式）



計画断面図
嬉石漁港海岸

復旧計画の概要（腹付）



計画断面図
嬉石漁港海岸

嬉石漁港海岸事業

嬉石漁港海岸	H27年度										H28年度										H29年度										H30年度										H31年度									
変更後																																																		
無堤区間																																																		
杭+直立堤区間																																																		
傾斜堤区間																																																		
災害復旧事業																																																		
下水道管埋設																																																		
既設取壊																																																		
杭+直立堤区間																																																		
重力式区間																																																		
腹付区間																																																		
門扉																																																		
変更前																																																		
無堤区間																																																		
逆T用壁区間																																																		
傾斜堤区間																																																		
杭+直立堤区間																																																		
重力式区間																																																		
腹付区間																																																		
門扉																																																		

※現在、漁港災害復旧および無堤区間防潮堤工事中
漁協及び漁業者との協議し、漁業活動への影響を最小限にしながら、防潮堤工事計画

7. 意見交換
