

# XIX 行政

156 歴代市長・助役(副市長)・収入役

順位	市 長					助役(地方自治法改正により平成19.4.1)				
	氏 名	就任年月日	退任年月日	在職期間		氏 名	就任年月日			
初代	小野寺 有一	昭和 12年 6月 12日	昭和 16年 5月 11日	3年10ヶ月		伊藤 正	昭和 12年 5月 5日			
2"	小野寺 有一	昭和 16年 5月 12日	昭和 17年 4月 20日	11ヶ月		石川 参太	昭和 12年 12月 27日			
3"	小野寺 有一	昭和 17年 5月 11日	昭和 21年 5月 10日	8年10ヵ月		木村 恣	昭和 16年 10月 6日			
4"	沢田 権左エ門	昭和 22年 1月 8日	昭和 22年 3月 19日	2ヶ月		沢口 巍	昭和 20年 11月 24日			
5"	沢田 権左エ門	昭和 22年 4月 5日	昭和 26年 4月 4日	4年		村上 顕一	昭和 24年 11月 24日			
6"	沢田 権左エ門	昭和 26年 4月 23日	昭和 30年 3月 31日	8年 1ヵ月		千葉 義長	昭和 30年 6月 16日			
7"	鈴木 東民	昭和 30年 5月 18日	昭和 34年 5月 17日	4年		千葉 茂	昭和 34年 10月 13日			
8"	鈴木 東民	昭和 34年 5月 18日	昭和 38年 5月 17日	4年		千葉 茂	昭和 38年 10月 13日			
9"	鈴木 東民	昭和 38年 5月 18日	昭和 42年 5月 17日	12年		野中 忠弥	昭和 40年 10月 21日			
10"	栗沢 勇治	昭和 42年 5月 18日	昭和 46年 5月 17日	4年		川村 正二	昭和 42年 6月 23日			
11"	栗沢 勇治	昭和 46年 5月 18日	昭和 50年 5月 17日	8年		川村 正二	昭和 46年 6月 24日			
12"	浜川 才治郎	昭和 50年 5月 18日	昭和 54年 5月 17日	4年		森 真一郎	昭和 49年 4月 1日			
13"	浜川 才治郎	昭和 54年 5月 18日	昭和 58年 5月 17日	4年		森 真一郎	昭和 53年 4月 1日			
14"	浜川 才治郎	昭和 58年 5月 18日	昭和 62年 5月 17日	12年		森 真一郎	昭和 57年 4月 1日			
15"	野田 武義	昭和 62年 5月 18日	平成 3年 5月 17日	4年		佐久山 謙吉	昭和 61年 4月 1日			
16"	野田 武義	平成 3年 5月 18日	平成 7年 5月 17日	4年		藤田 博信	昭和 63年 4月 1日			
17"	野田 武義	平成 7年 5月 18日	平成 11年 5月 17日	12年		白木沢 孝也	平成 2年 4月 1日			
18"	小野 信一	平成 11年 5月 18日	平成 15年 5月 17日	4年		篠田 隆一	平成 6年 4月 1日			
19"	小沢 和夫	平成 15年 5月 18日	平成 19年 5月 17日	4年		川畑 辰	平成 8年 4月 1日			
20"	小沢 和夫	平成 19年 5月 18日	平成 19年 10月 2日	5ヶ月		赤司 淳也	平成 12年 4月 1日			
21"	野田 武則	平成 19年 11月 18日	平成 23年 11月 17日	4年		正木 等	平成 14年 8月 1日			
22"	野田 武則	平成 23年 11月 18日	平成 27年 11月 17日	8年		高田 直和	平成 15年 10月 1日			
23"	野田 武則	平成 27年 11月 18日	在 職 中			佐野 透	平成 17年 9月 30日			
24"						佐々木 重雄	平成 19年 10月 1日			
25"						上村 俊一	平成 20年 2月 18日			
26"						若崎 正光	平成 23年 6月 3日			
27"						嶋田 賢和	平成 24年 4月 1日			
28"						若崎 正光	平成 25年 4月 1日			
29"						田中 透	平成 27年 7月 1日			
30"						山崎 秀樹	平成 26年 7月 1日			

(注)在職期間について、1ヵ月未満の日数は切捨てている。

157 歴代市議会議員・副議長

順位	議 長					副 議 長				
	氏 名	就任年月日	退任年月日	在職期間		氏 名	就任年月日			
初代	沢田 権兵衛	昭和 12年 6月 12日	昭和 17年 6月 26日	5年		岩館 為三	昭和 12年 6月 12日			
2"	岩館 為三	昭和 17年 7月 8日	昭和 21年 5月 10日	3年10ヵ月		木村 茂	昭和 17年 7月 8日			
3"	加茂 久一郎	昭和 21年 5月 17日	昭和 22年 4月 30日			佐藤 亀太郎	昭和 19年 11月 11日			
4"	加茂 久一郎	昭和 22年 5月 22日	昭和 26年 4月 29日	4年11ヵ月		東 西兵衛	昭和 22年 5月 22日			
5"	菊池 吉太郎	昭和 26年 5月 8日	昭和 30年 3月 31日			川端 広平	昭和 26年 5月 8日			
6"	菊池 吉太郎	昭和 30年 4月 5日	昭和 30年 4月 26日	3年11ヵ月		佐藤 忠雄	昭和 30年 4月 5日			
7"	川端 広平	昭和 30年 4月 26日	昭和 30年 8月 31日			館野 三郎	昭和 30年 9月 8日			
8"	川端 広平	昭和 30年 9月 8日	昭和 34年 8月 31日	4年 4ヵ月		小泉 日出雄	昭和 34年 9月 7日			
9"	加茂 久一郎	昭和 34年 9月 7日	昭和 38年 8月 31日	4年		大久保 惣四郎	昭和 38年 9月 6日			
10"	川畑 民藏	昭和 38年 9月 6日	昭和 42年 8月 31日	4年		小林 良藏	昭和 42年 9月 5日			
11"	山本 祐二郎	昭和 42年 9月 5日	昭和 46年 8月 31日	4年		遠藤 馬吉	昭和 46年 9月 1日			
12"	佐々木 栄光	昭和 46年 9月 1日	昭和 50年 3月 6日	3年 6ヵ月		菊池 弘	昭和 50年 9月 1日			
13"	小松 実	昭和 50年 3月 7日	昭和 50年 8月 31日	6ヵ月		菅原 篤	昭和 54年 9月 3日			
14"	小林 良藏	昭和 50年 9月 1日	昭和 54年 8月 31日	4年		小野寺 英雄	昭和 58年 9月 1日			
15"	菊池 弘	昭和 54年 9月 3日	昭和 58年 8月 31日	4年		佐々木 兼吉	昭和 62年 9月 1日			
16"	長谷川 忠久	昭和 58年 9月 1日	昭和 62年 8月 31日	4年		平館 幸雄	平成 3年 9月 1日			
17"	平松 福一	昭和 62年 9月 1日	平成 3年 8月 31日	4年		千葉 勝男	平成 7年 9月 1日			
18"	佐野 金吾	平成 3年 9月 1日	平成 7年 8月 31日			鈴木 正幸	平成 11年 9月 1日			
19"	佐野 金吾	平成 7年 9月 1日	平成 11年 8月 31日	8年		佐藤 一夫	平成 15年 1月 21日			
20"	小沢 和夫	平成 11年 9月 1日	平成 15年 1月 21日	3年 4ヵ月		佐藤 一夫	平成 15年 9月 1日			
21"	鈴木 正幸	平成 15年 1月 21日	平成 15年 8月 31日	8ヶ月		川崎 勇一	平成 19年 9月 4日			
22"	平館 幸雄	平成 15年 9月 1日	平成 19年 8月 31日	4年		佐々木 透	平成 23年 9月 21日			
23"	松坂 喜史	平成 19年 9月 4日	平成 23年 9月 10日	4年		平野 弘之	平成 25年 9月 9日			
24"	海老原 正人	平成 23年 9月 21日	平成 27年 9月 10日	4年		山崎 長栄	平成 27年 9月 14日			
25"	佐々木 義昭	平成 27年 9月 14日	在 職 中							

(注)在職期間について、1ヵ月未満の日数は切捨てている。

平成29年4月1日現在

から助役にかわり副市長とする。)		取 入 役			
退任年月日	在職期間	氏 名	就任年月日	退任年月日	在職期間
昭和 12 年 12 月 1 日	6ヵ月	小川 正	昭和 12 年 5 月 5 日	昭和 13 年 2 月 27 日	9ヶ月
昭和 15 年 8 月 10 日	2年 7ヵ月	小川 正	昭和 13 年 2 月 28 日	昭和 17 年 2 月 26 日	3年11ヶ月
昭和 20 年 10 月 15 日	4年	小川 正	昭和 17 年 2 月 27 日	昭和 20 年 10 月 5 日	8年 5ヵ月
昭和 24 年 11 月 23 日	4年	小野寺 文之進	昭和 20 年 11 月 24 日	昭和 24 年 11 月 23 日	4年
昭和 30 年 3 月 31 日	5年 4ヵ月	鈴木 玉治	昭和 24 年 11 月 24 日	昭和 30 年 7 月 10 日	5年7ヶ月
昭和 34 年 6 月 15 日	4年	鈴木 玉治	昭和 30 年 7 月 11 日	昭和 32 年 7 月 3 日	7年7ヵ月
昭和 38 年 10 月 12 日	4年	菊池 秀夫	昭和 32 年 8 月 1 日	昭和 36 年 7 月 31 日	4年
昭和 40 年 10 月 12 日	6年	菊池 秀夫	昭和 36 年 8 月 1 日	昭和 40 年 7 月 31 日	4年
昭和 42 年 6 月 7 日	1年 7ヵ月	菊池 秀夫	昭和 40 年 8 月 1 日	昭和 44 年 7 月 31 日	12年
昭和 46 年 6 月 23 日	4年	中村 勝男	昭和 44 年 8 月 1 日	昭和 48 年 7 月 31 日	4年
昭和 49 年 3 月 31 日	6年9ヵ月	中村 勝男	昭和 48 年 8 月 1 日	昭和 52 年 7 月 31 日	4年
昭和 53 年 3 月 31 日	4年	中村 勝男	昭和 52 年 8 月 1 日	昭和 56 年 7 月 31 日	12年
昭和 57 年 3 月 31 日	4年	佐野 圓次郎	昭和 56 年 8 月 1 日	昭和 60 年 7 月 31 日	4年
昭和 61 年 3 月 31 日	12年	佐野 圓次郎	昭和 60 年 8 月 1 日	昭和 63 年 7 月 31 日	7年
昭和 63 年 3 月 31 日	2年	白木沢 孝也	昭和 63 年 8 月 1 日	平成 2 年 3 月 31 日	1年 8ヵ月
平成 2 年 3 月 31 日	2年	川畑 辰	平成 2 年 4 月 1 日	平成 6 年 3 月 31 日	4年
平成 6 年 3 月 31 日	4年	川畑 辰	平成 6 年 4 月 1 日	平成 8 年 3 月 31 日	6年
平成 8 年 3 月 31 日	2年	正木 等	平成 8 年 4 月 1 日	平成 12 年 3 月 31 日	4年
平成 11 年 5 月 31 日	3年 2ヵ月	正木 等	平成 12 年 4 月 1 日	平成 14 年 7 月 31 日	6年 4ヵ月
平成 14 年 7 月 31 日	2年 3ヵ月	桑畑 喜一	平成 14 年 8 月 1 日	平成 18 年 7 月 31 日	4年
平成 15 年 9 月 30 日	1年 1ヵ月				
平成 17 年 9 月 29 日	1年 11ヵ月				
平成 19 年 9 月 30 日	2年				
平成 23 年 6 月 30 日	3年 9ヵ月				
平成 22 年 11 月 30 日	2年 9ヵ月				
平成 25 年 3 月 29 日	1年 9ヵ月				
平成 26 年 6 月 30 日	2年 3ヵ月				
平成 27 年 6 月 30 日	2年 3ヵ月				
平成 28 年 6 月 28 日	1年				

在 職 中

平成29年4月1日現在

退任月日	在職期間
昭和 17 年 6 月 26 日	5年
昭和 19 年 11 月 10 日	2年 4ヵ月
昭和 22 年 4 月 30 日	2年 5ヵ月
昭和 26 年 4 月 30 日	3年11ヵ月
昭和 30 年 3 月 31 日	3年11ヵ月
昭和 30 年 8 月 31 日	5ヵ月
昭和 34 年 8 月 31 日	4年
昭和 38 年 8 月 31 日	4年
昭和 42 年 8 月 31 日	4年
昭和 46 年 8 月 31 日	4年
昭和 50 年 8 月 31 日	4年
昭和 54 年 8 月 31 日	4年
昭和 58 年 8 月 31 日	4年
昭和 62 年 8 月 31 日	4年
平成 3 年 8 月 31 日	4年
平成 7 年 8 月 31 日	4年
平成 11 年 8 月 31 日	4年
平成 15 年 1 月 21 日	3年 4ヵ月
平成 15 年 8 月 31 日	7ヶ月
平成 19 年 7 月 2 日	4年5ヶ月
平成 23 年 9 月 10 日	4年
平成 25 年 8 月 31 日	1年 11ヵ月
平成 27 年 9 月 10 日	2年

在 職 中

158 市議会開会状況

年 別	総 数			定 例 会			臨 時 会			全 員 協 議 会	
	開 会 度 数	会 期 日 数	会 議 日 数	開 会 度 数	会 期 日 数	会 議 日 数	開 会 度 数	会 期 日 数	会 議 日 数	開 会 度 数	会 議 日 数
平成19年	7	68	26	4	64	22	3	4	4	4	4
20	8	63	26	4	59	22	4	4	4	12	12
21	9	63	27	4	58	22	5	5	5	7	7
22	6	60	24	4	58	22	2	2	2	3	3
23	10	62	28	4	56	22	6	6	6	7	7
24	7	61	25	4	58	22	3	3	3	4	4
25	8	65	26	4	61	22	4	4	4	1	1
26	8	65	27	4	61	23	4	4	4	7	7
27	8	66	26	4	62	22	4	4	4	5	5
28	7	64	26	4	61	23	3	3	3	5	5

資料:議会事務局

159 市議会付議件数

年 別	合 計	市 長 提 出 案 件					議 員 提 出 案 件			
		計	一般議案	同意案	認定案	事後承認案	計	意見書案	決議案	その他
平成19年	112	106	77	6	13	10	6	4	-	2
20	118	113	86	8	12	7	5	2	-	3
21	117	110	88	4	12	6	7	3	1	3
22	94	91	72	3	11	5	3	1	-	2
23	159	153	90	8	11	44	6	3	-	3
24	134	126	95	5	10	16	8	5	-	3
25	156	152	129	5	9	9	4	4	-	-
26	180	173	151	6	10	6	7	2(5)	-	-
27	206	193	168	5	9	11	13	4(5)	-	4
28	236	230	194	5	9	22	6	3(3)	-	-

資料:議会事務局

※ ( )は委員会提出議案

160 請願、陳情受理件数及び処理状況

年 別	請 願 ・ 陳 情							報告事項として 処理した陳情
	受理件数	昨年からの 繰り越し件 数	計	採 択	不採択	撤 回	継続審査	
平成19年	1(10)	1(-)	2 (10)	-(-)	-(-)	1(-)	-(-)	(10)
20	2(7)	-(-)	2 (7)	-(-)	-(-)	1(-)	1(-)	(7)
21	1(3)	2(-)	3 (3)	-(-)	-(-)	2(-)	1(-)	(3)
22	0(6)	1(-)	1 (6)	-(-)	-(-)	1(-)	-(-)	(6)
23	0(-)	0(-)	0 (-)	-(-)	-(-)	-(-)	-(-)	(-)
24	1(5)	0(-)	1 (5)	-(-)	-(-)	-(-)	1(-)	(5)
25	3(6)	1(-)	4 (6)	1(-)	2(-)	-(-)	1(-)	(6)
26	4(9)	1(-)	5 (9)	2(-)	2(-)	-(-)	1(-)	(9)
27	2(7)	1(-)	3 (7)	2(-)	0(-)	-(-)	1(-)	(7)
28	4(4)	1(-)	5 (4)	3(-)	1(-)	1(-)	-(-)	(4)

資料:議会事務局

※ ( )は陳情件数で、内容が請願に適合するものは請願書に準じて処理している。

161 選挙人名簿登録人員数

区	投票所	平成27年12月2日現在			平成28年12月2日現在		
		男	女	計	男	女	計
	<b>総 数</b>	<b>14,369</b>	<b>16,248</b>	<b>30,617</b>	<b>14,555</b>	<b>16,228</b>	<b>30,783</b>
1	東前町内会仮設集会所	327	444	771	285	385	670
2	かまいしこども園	373	434	807	398	480	878
3	保健福祉センター（1階入口）	547	644	1,191	635	754	1,389
4	教育センター	83	93	176	76	89	165
5	中妻体育館（旧八雲小学校体育館）	350	442	792	360	446	806
6	昭和園クラブハウス	632	718	1,350	615	690	1,305
7	身体障害者福祉センター	895	1,042	1,937	878	1,038	1,916
8	嬉石地区集会所	165	194	359	162	183	345
9	平田小学校	530	546	1,076	553	554	1,107
10	釜石湾漁協白浜浦支店コミュニティー番屋	157	159	316	157	154	311
11	仙人インフォメーションセンター	35	31	66	35	31	66
12	唄貝集会所	61	79	140	60	79	139
13	大松地区コミュニティ消防センター	384	405	789	389	408	797
14	洞関地区コミュニティ消防センター	425	495	920	442	499	941
15	甲子小学校	1,176	1,359	2,535	1,187	1,352	2,539
16	釜石市球技場クラブハウス	410	371	781	415	371	786
17	小佐野小学校	1,024	1,202	2,226	1,025	1,187	2,212
18	働く婦人の家	1,223	1,430	2,653	1,254	1,419	2,673
19	女遊部公民館	125	136	261	124	133	257
20	釜石東部漁業協同組合	209	230	439	200	211	411
21	箱崎白浜集会所	125	144	269	125	137	262
22	鶴住居地区生活応援センター	1,023	1,030	2,053	1,011	1,039	2,050
23	片岸町内会仮設集会所（不動沢内）	165	167	332	151	157	308
24	橋野地区多目的集会施設	117	138	255	110	132	242
25	栗林小学校	378	420	798	378	409	787
26	栗橋公民館中村分館	63	71	134	57	70	127
27	栗橋公民館横内分館	21	27	48	21	26	47
28	唐丹公民館	295	316	611	313	316	629
29	大石地域交流センター	38	49	87	38	45	83
30	本郷地区コミュニティ消防センター	187	189	376	194	197	391
31	荒川集会所	124	124	248	128	120	248
32	山谷集会所	14	11	25	14	10	24
33	花露辺復興住宅談話室	83	85	168	80	83	163
34	大平集会所	335	406	741	348	395	743
35	野田集会所	838	951	1,789	856	959	1,815
36	小佐野公民館野田団地分館	282	355	637	289	358	647
37	松原地区コミュニティ消防センター	101	113	214	103	112	215
38	上平田ニュータウン集会所	886	1,002	1,888	930	1,018	1,948
39	大畑団地集会所	163	196	359	159	182	341

資料：釜石市選挙管理委員会事務局

※投票所は平成29年執行の衆議院議員総選挙で使用した施設名。

162 主要選挙投票状況

執行年月日	選挙の種類	定員数	候補者	選挙当日有権	
				総数	男
平成 16 年 2 月 4 日	釜石市農業委員会委員選挙	15	15 (無投票)	-	-
平成 16 年 7 月 11 日	参議院岩手県選出議員選挙	県 1	4	37,320	17,308
平成 16 年 7 月 11 日	参議院比例代表選出議員選挙	全国 48	128	37,328	17,311
平成 16 年 8 月 5 日	岩手海区漁業調整委員会委員選挙	9	9 (無投票)	-	-
平成 17 年 9 月 11 日	衆議院小選挙区選出議員選挙	岩手3区 1	3	36,778	17,052
平成 17 年 9 月 11 日	衆議院比例代表選出議員選挙	東北 14	6政党	36,789	17,055
平成 17 年 9 月 11 日	最高裁判所裁判官国民審査	6	-	36,778	17,052
平成 19 年 2 月 7 日	釜石市農業委員会委員選挙	12	12 (無投票)	-	-
平成 19 年 4 月 8 日	岩手県知事選挙	1	5	35,378	16,311
平成 19 年 4 月 8 日	岩手県議会議員選挙	2	3	35,375	16,309
平成 19 年 4 月 22 日	釜石市長選挙	1	1 (無投票)	-	-
平成 19 年 5 月 22 日	釜石市鶴住居財産区議会議員選挙	8	8 (無投票)	-	-
平成 19 年 5 月 22 日	釜石市両石財産区議会議員選挙	8	8 (無投票)	-	-
平成 19 年 7 月 29 日	参議院岩手県選出議員選挙	県 1	4	35,817	16,547
平成 19 年 7 月 29 日	参議院比例代表選出議員選挙	全国 48	159	35,817	16,547
平成 19 年 8 月 12 日	釜石市議会議員選挙	23	25	35,389	16,328
平成 19 年 11 月 18 日	釜石市長選挙	1	1 (無投票)	-	-
平成 20 年 7 月 31 日	岩手海区漁業調整委員会委員選挙	9	10	1,896	1,131
平成 21 年 8 月 30 日	衆議院小選挙区選出議員選挙	岩手3区 1	3	34,591	15,962
平成 21 年 8 月 30 日	衆議院比例代表選出議員選挙	東北 14	7政党	34,591	15,962
平成 21 年 8 月 30 日	最高裁判所裁判官国民審査	9	-	34,576	15,958
平成 22 年 2 月 4 日	釜石市農業委員会委員選挙	12	12 (無投票)	-	-
平成 22 年 7 月 11 日	参議院岩手県選出議員選挙	県 1	4	34,133	15,737
平成 22 年 7 月 11 日	参議院比例代表選出議員選挙	全国 48	186	34,133	15,737
平成 22 年 8 月 1 日	岩手県議会議員釜石選挙区補欠選挙	2	3	33,880	15,643
平成 23 年 9 月 11 日	岩手県知事選挙	1	4	31,810	14,731
平成 23 年 9 月 11 日	岩手県議会議員選挙	2	3	31,810	14,731
平成 23 年 9 月 11 日	釜石市議会議員選挙	20	22	31,793	14,724
平成 23 年 9 月 21 日	釜石市両石財産区議会議員選挙	8	8 (無投票)	-	-
平成 23 年 9 月 21 日	釜石市鶴住居財産区議会議員選挙	8	8 (無投票)	-	-
平成 23 年 11 月 13 日	釜石市長選挙	1	1 (無投票)	-	-
平成 24 年 8 月 2 日	岩手海区漁業調整委員会委員選挙	9	9 (無投票)	-	-
平成 24 年 12 月 16 日	衆議院小選挙区選出議員選挙	岩手3区 1	4	31,769	14,863
平成 24 年 12 月 16 日	衆議院比例代表選出議員選挙	東北 14	10政党	31,769	14,863
平成 25 年 2 月 4 日	釜石市農業委員会委員選挙	12	12 (無投票)	-	-
平成 25 年 7 月 21 日	参議院岩手県選出議員選挙	県 1	6	31,804	14,914
平成 25 年 7 月 21 日	参議院比例代表選出議員選挙	全国 48	162	31,804	14,914
平成 26 年 9 月 11 日	岩手海区漁業調整委員会委員補欠選挙	1	1 (無投票)	-	-
平成 26 年 12 月 14 日	衆議院小選挙区選出議員選挙	岩手3区 1	3	31,049	14,567
平成 26 年 12 月 14 日	衆議院比例代表選出議員選挙	東北 14	9政党	31,049	14,567
平成 27 年 9 月 6 日	岩手県知事選挙	1	1 (無投票)	-	-
平成 27 年 9 月 6 日	岩手県議会議員選挙	2	2 (無投票)	-	-
平成 27 年 9 月 6 日	釜石市議会議員選挙	20	22	30,489	14,307
平成 27 年 9 月 16 日	釜石市両石財産区議会議員選挙	8	7 (無投票)	-	-
平成 27 年 9 月 16 日	釜石市鶴住居財産区議会議員選挙	8	8 (無投票)	-	-
平成 27 年 11 月 1 日	釜石市長選挙	1	1 (無投票)	-	-
平成 28 年 7 月 10 日	参議院岩手県選出議員選挙	県 1	3	30,976	14,608
平成 28 年 7 月 10 日	参議院比例代表選出議員選挙	全国 48	164	30,976	14,608
平成 28 年 8 月 3 日	岩手海区漁業調整委員会委員選挙	9	10	1,566	932

資料:釜石市選挙管理委員会事務局

者数(人)		投票者数(人)				棄権者数(人)				投票率(%)			
女	法人	総数	男	女	法人	総数	男	女	法人	総数	男	女	法人
-	-	-	-	-	-	-	-	-	-	-	-	-	-
20,012	-	23,889	11,121	12,768	-	13,431	6,187	7,244	-	64.01	64.25	63.80	-
20,017	-	23,889	11,120	12,769	-	13,439	6,191	7,248	-	64.00	64.24	63.79	-
-	-	-	-	-	-	-	-	-	-	-	-	-	-
19,726	-	26,245	12,091	14,154	-	10,533	4,961	5,572	-	71.36	70.91	71.75	-
19,734	-	26,246	12,091	14,155	-	10,543	4,964	5,579	-	71.34	70.89	71.73	-
19,726	-	26,006	11,951	14,055	-	10,772	5,101	5,671	-	70.71	70.09	71.25	-
-	-	-	-	-	-	-	-	-	-	-	-	-	-
19,067	-	25,303	11,574	13,729	-	10,075	4,737	5,338	-	71.52	70.96	72.00	-
19,066	-	25,298	11,566	13,732	-	10,077	4,743	5,334	-	71.51	70.92	72.02	-
-	-	-	-	-	-	-	-	-	-	-	-	-	-
-	-	-	-	-	-	-	-	-	-	-	-	-	-
-	-	-	-	-	-	-	-	-	-	-	-	-	-
19,270	-	24,148	11,171	12,977	-	11,669	5,376	6,293	-	67.42	67.51	67.34	-
19,270	-	24,146	11,171	12,975	-	11,671	5,376	6,295	-	67.41	67.51	67.33	-
19,061	-	25,597	11,599	13,998	-	9,792	4,729	5,063	-	72.33	71.04	73.44	-
-	-	-	-	-	-	-	-	-	-	-	-	-	-
755	10	1,311	797	507	7	585	334	248	3	69.15	70.47	67.15	70.00
18,629	-	25,622	11,932	13,690	-	8,969	4,030	4,939	-	74.07	74.75	73.49	-
18,629	-	25,624	11,932	13,692	-	8,967	4,030	4,937	-	74.08	74.75	73.50	-
18,618	-	25,306	11,750	13,556	-	9,270	4,208	5,062	-	73.19	73.63	72.81	-
-	-	-	-	-	-	-	-	-	-	-	-	-	-
18,396	-	22,294	10,345	11,949	-	11,839	5,392	6,447	-	65.32	65.74	64.95	-
18,396	-	22,296	10,344	11,952	-	11,837	5,393	6,444	-	65.32	65.73	64.97	-
18,237	-	17,842	8,362	9,480	-	16,038	7,281	8,757	-	52.66	53.46	51.98	-
17,079	-	21,690	9,944	11,746	-	10,120	4,787	5,333	-	68.19	67.50	68.77	-
17,079	-	21,684	9,941	11,743	-	10,126	4,790	5,336	-	68.17	67.48	68.76	-
17,069	-	21,653	9,929	11,724	-	10,140	4,795	5,345	-	68.11	67.43	68.69	-
-	-	-	-	-	-	-	-	-	-	-	-	-	-
-	-	-	-	-	-	-	-	-	-	-	-	-	-
-	-	-	-	-	-	-	-	-	-	-	-	-	-
-	-	-	-	-	-	-	-	-	-	-	-	-	-
16,906	-	19,292	9,259	10,033	-	12,477	5,604	6,873	-	60.73	62.30	59.35	-
16,906	-	19,291	9,259	10,032	-	12,478	5,604	6,874	-	60.72	62.30	59.34	-
-	-	-	-	-	-	-	-	-	-	-	-	-	-
16,890	-	18,356	8,725	9,631	-	13,448	6,189	7,259	-	57.72	58.50	57.02	-
16,890	-	18,356	8,724	9,632	-	13,448	6,190	7,258	-	57.72	58.50	57.03	-
-	-	-	-	-	-	-	-	-	-	-	-	-	-
16,482	-	17,134	8,251	8,883	-	13,915	6,316	7,599	-	55.18	56.64	53.90	-
16,482	-	17,133	8,251	8,882	-	13,916	6,316	7,600	-	55.18	56.64	53.89	-
-	-	-	-	-	-	-	-	-	-	-	-	-	-
-	-	-	-	-	-	-	-	-	-	-	-	-	-
16,182	-	19,687	9,105	10,582	-	10,802	5,202	5,600	-	64.57	63.64	65.39	-
-	-	-	-	-	-	-	-	-	-	-	-	-	-
-	-	-	-	-	-	-	-	-	-	-	-	-	-
-	-	-	-	-	-	-	-	-	-	-	-	-	-
16,368	-	18,334	8,707	9,627	-	12,642	5,901	6,741	-	59.19	59.60	58.82	-
16,368	-	18,333	8,707	9,626	-	12,643	5,901	6,742	-	59.18	59.60	58.81	-
624	10	889	552	332	5	677	380	292	5	56.77	59.23	53.21	50.00

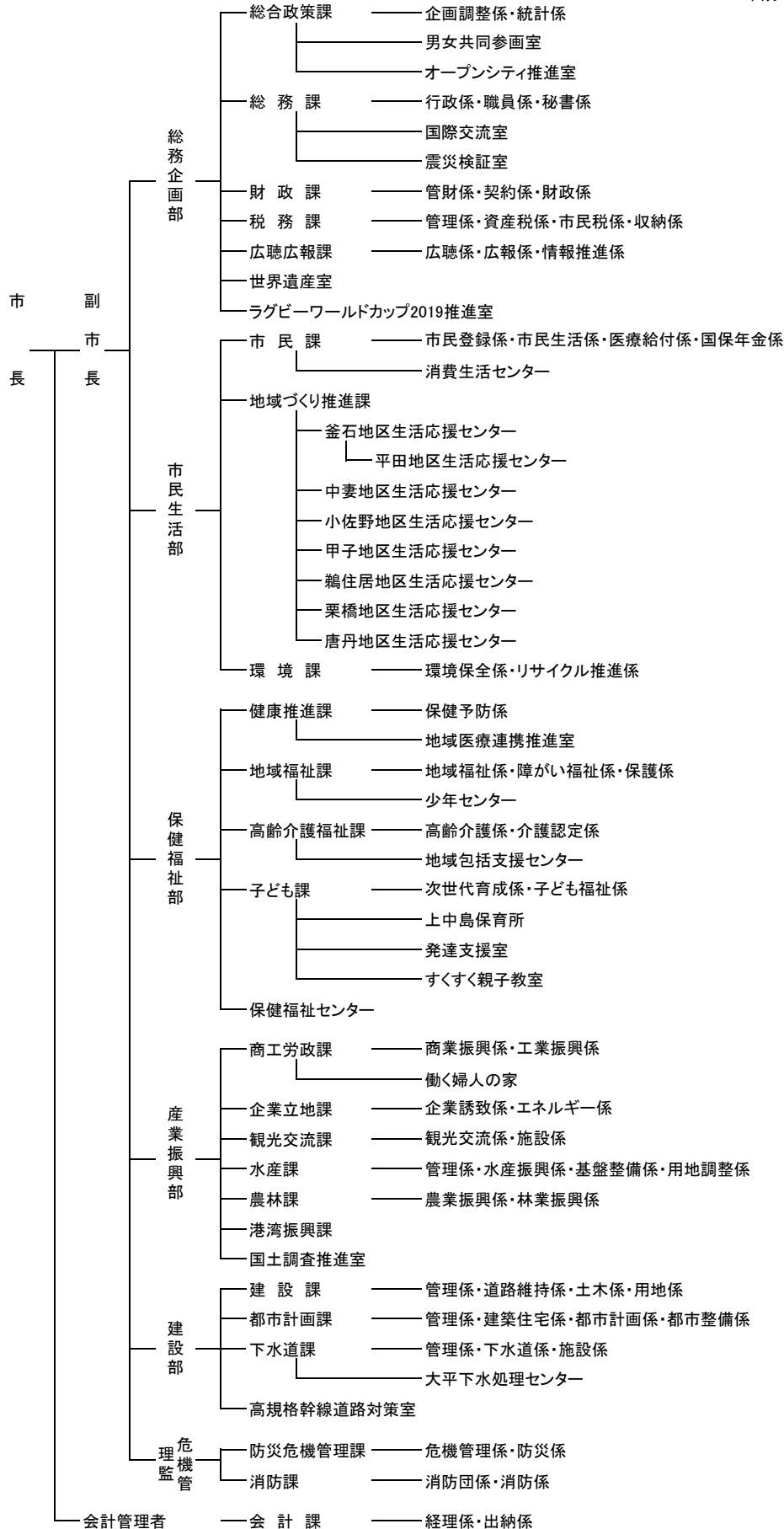
## 163 市職員数

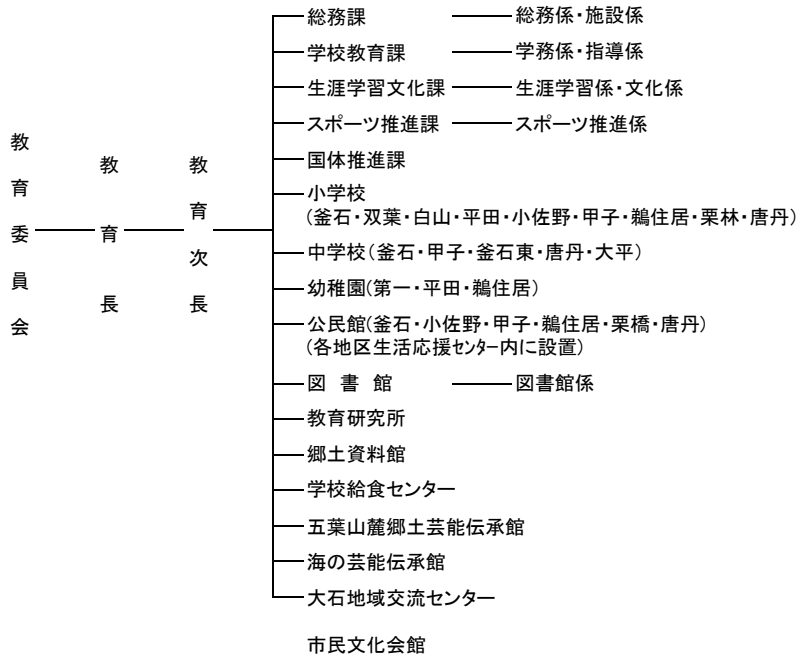
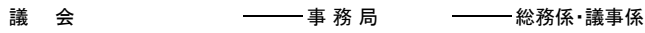
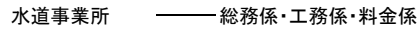
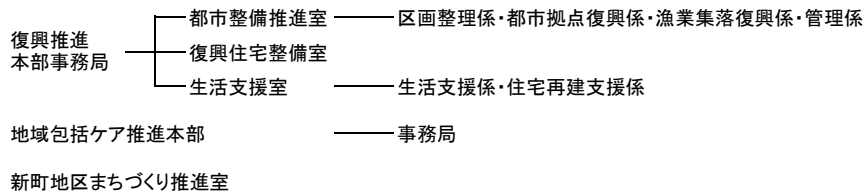
各年度4月1日現在(単位:人)

年次・部課	条例定数	現 員			性 別	
		右記以外の職員	技能職員	計	男	女
平成25年度	533	413	10	423	278	145
平成26年度	533	423	9	432	288	144
平成27年度	533	425	8	433	279	154
平成28年度	533	426	9	435	274	161
市長事務部局						
総務企画部		67	1	68	54	14
総務企画部長		1	0	1	1	0
総合政策課		8	0	8	6	2
総務課		14	1	15	12	3
財政課		11	0	11	10	1
税務課		20	0	20	14	6
広聴広報課		7	0	7	6	1
世界遺産室		2	0	2	2	0
ラグビーワールドカップ2019推進室		4	0	4	3	1
市民生活部		50	2	52	25	27
市民生活部長		1	0	1	1	0
市民課		21	0	21	6	15
地域づくり推進課		21	0	21	10	11
環境課		7	2	9	8	1
保健福祉部		92	1	93	28	65
保健福祉部長		1	0	1	1	0
健康推進課		25	0	25	5	20
地域福祉課		19	0	19	10	9
高齢介護福祉課		21	0	21	6	15
子ども課		26	1	27	6	21
産業振興部		54	0	54	45	9
産業振興部長		1	0	1	1	0
産業振興部付次長						
商工労政課		9	0	9	7	2
働く婦人の家						
企業立地課		7	0	7	7	0
観光交流課		6	0	6	4	2
水産課		14	0	14	13	1
農林課		8	0	8	5	3
港湾振興課		4	0	4	4	0
国土調査推進室		5	0	5	4	1
建設部		50	0	50	44	6
建設部長		1	0	1	1	0
建設課		16	0	16	14	2
都市計画課		15	0	15	15	0
下水道課		14	0	14	10	4
高規格幹線道路対策室		4	0	4	4	0
危機管理監		6	0	6	6	0
危機管理監		1	0	1	1	0
防災危機管理課		5	0	5	5	0
復興推進本部		27	0	27	23	4
復興管理監		1	0	1	1	0
事務局		1	0	1	1	0
都市整備推進室		16	0	16	14	2
用地調整室						
復興住宅整備室		3	0	3	2	1
リーディング事業推進室						
生活支援室		6	0	6	5	1
地域包括ケア推進本部		3	0	3	2	1
会計課		6	0	6	1	5
水道事業所		11	1	12	10	2
議会事務局		5	0	5	3	2
行政委員会						
教育委員会事務局		48	4	52	28	24
選挙管理委員会事務局		2	0	2	2	0
監査委員事務局		3	0	3	2	1
農業委員会事務局		2	0	2	1	1
[参考]						
釜石・大槌地区行政事務組合	138	112	-	112	110	2

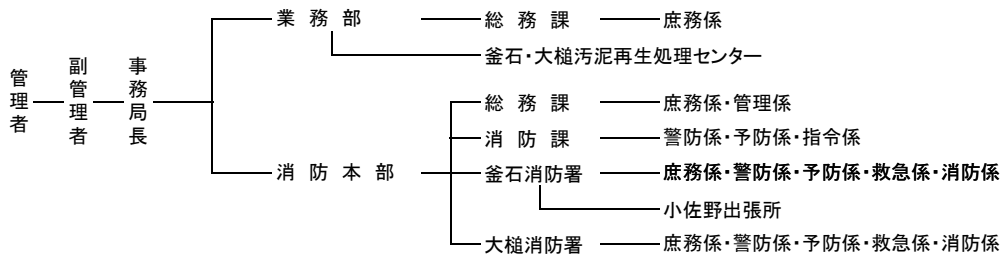
資料:総務課







釜石大槌地区行政事務組合



岩手沿岸南部広域環境組合

