

平成 30 年 度

予算の概要と主要事業

－ 12月補正予算 －



釜 石 市

目 次

平成30年12月定例会提出補正予算総括表	1
----------------------------	---

平成30年12月補正予算の主要事業	3
-------------------------	---

- 1 会計管理事務費
- 2 基金積立金
- 3 いのちをつなぐ未来館運営事業
- 4 鵜の郷交流館運営事業
- 5 魚河岸にぎわい館運営事業
- 6 鵜住居地区津波復興拠点整備事業（サイン整備）(復)
- 7 空き家活用・移住推進事業
- 8 被災者支援バス運行事業
- 9 ふるさと便お届け事業
- 10 津波防災市民憲章策定事業
- 11 津波避難場所整備事業 (復)
- 12 ラグビーワールドカップ2019防災関係経費
- 13 福祉灯油購入費助成事業
- 14 中小企業退職金共済事業補助金
- 15 尾崎半島林野火災被災地復旧事業
- 16 水産業振興事業
- 17 水産業共同利用施設復興整備事業（魚河岸・新浜町地区）(復)
- 18 いなか民泊モデル事業
- 19 鉄の歴史館解説書作製事業
- 20 みちのく潮風トレイル環境整備事業
- 21 道路新設改良事業
- 22 市内各所公園維持管理費
- 23 学校空調整備事業（小学校費）
- 24 学校空調整備事業（中学校費）
- 25 公共土木施設災害復旧事業（28年豪雨災）

資料編	9
-----------	---

- 平成30年10月補正予算（専決処分）の概要
- 平成30年12月補正予算計上の新規事業
- 平成30年12月補正予算の概要
- 説明資料（図1～6）

平成30年12月定例会提出 補正予算総括表

1 会計別補正額

(単位：千円)

会 計 名		補 正 前 の 額	補 正 額	合 計
一 般 会 計		56,191,674	3,540,326	59,732,000
特 別 会 計	国 民 健 康 保 険	4,140,622	318,858	4,459,480
	後 期 高 齢 者 医 療	462,379		462,379
	介護保険			
	保 険 事 業 勘 定	4,236,711	24,596	4,261,307
	介護サービス事業勘定	30,230	175	30,405
	魚 市 場	4,872		4,872
小 計		8,874,814	343,629	9,218,443
合 計		65,066,488	3,883,955	68,950,443

会 計 名		補 正 前 の 額	補 正 額	合 計
企 業 会 計	水 道 事 業	事業収益	831,565	831,565
		事業費用	823,480	823,480
		資本的収入	894,661	894,661
		資本的支出	1,132,815	1,132,815
	公 共 下 水 道 事 業	事業収益	1,010,713	1,131,941
		事業費用	1,037,895	1,182,039
		資本的収入	4,739,761	4,742,711
		資本的支出	4,927,031	5,934,496
	漁 業 集 落 排 水 事 業	事業収益	38,672	38,672
		事業費用	51,778	51,778
		資本的収入	13,565	13,565
		資本的支出	16,380	16,380
	農 業 集 落 排 水 事 業	事業収益	42,702	42,702
		事業費用	58,743	58,743
		資本的収入	77,821	77,821
		資本的支出	74,071	74,071

2 一般会計補正予算（第6号）総括表

（歳入）

（単位：千円）

款	補正前の額	補正額	計
1. 市 税	4,696,759		4,696,759
2. 地 方 譲 与 税	163,860		163,860
3. 利 子 割 交 付 金	3,000		3,000
4. 配 当 割 交 付 金	3,500		3,500
5. 株式等譲渡所得割交付金	600		600
6. 地 方 消 費 税 交 付 金	540,000		540,000
8. 自 動 車 取 得 税 交 付 金	10,000		10,000
9. 地 方 特 例 交 付 金	17,512		17,512
10. 地 方 交 付 税	10,625,075	△ 1,755,303	8,869,772
11. 交通安全対策特別交付金	4,000		4,000
12. 分 担 金 及 び 負 担 金	159,269		159,269
13. 使 用 料 及 び 手 数 料	439,959	4,162	444,121
14. 国 庫 支 出 金	2,985,714	3,994,101	6,979,815
15. 県 支 出 金	3,439,146	30,134	3,469,280
16. 財 産 収 入	655,502		655,502
17. 寄 附 金	58,420	18,138	76,558
18. 繰 入 金	27,874,170	△ 396,096	27,478,074
19. 繰 越 金	560,500	2,007	562,507
20. 諸 収 入	1,093,388	497,183	1,590,571
21. 市 債	2,861,300	1,146,000	4,007,300
歳 入 合 計	56,191,674	3,540,326	59,732,000

（歳出）

款	補正前の額	補正額	計
1. 議 会 費	182,944	1,730	184,674
2. 総 務 費	6,114,777	4,036,930	10,151,707
3. 民 生 費	6,407,164	114,756	6,521,920
4. 衛 生 費	2,069,301	13,009	2,082,310
5. 労 働 費	18,433	200	18,633
6. 農 林 水 産 業 費	3,089,505	4,672	3,094,177
7. 商 工 費	2,422,517	16,154	2,438,671
8. 土 木 費	26,078,729	9,478	26,088,207
9. 消 防 費	931,581	13,269	944,850
10. 教 育 費	3,005,820	293,568	3,299,388
11. 災 害 復 旧 費	3,417,303	△ 976,440	2,440,863
12. 公 債 費	2,371,100	13,000	2,384,100
13. 諸 支 出 金	52,500		52,500
14. 予 備 費	30,000		30,000
歳 出 合 計	56,191,674	3,540,326	59,732,000

平成30年12月補正予算の主要事業

1 会計管理事務費

【債務負担行為（平成30～31年度）】 21,813千円

会計事務の効率化や収納業務の充実・強化を図るため、庁内の収納事務の一部を指定金融機関である岩手銀行に外部委託する経費を債務負担行為により確保するものです。

《事業内容》

- 総合収納システム構築業務委託 一式

(総務費・2款1項4目／会計課)

2 基金積立金 3,957,256千円

各種基金への積み立てを行うものです。

《事業内容》

- 東日本大震災復興交付金基金積立金 3,936,716千円
- 減債基金積立金 20,540千円

(総務費・2款1項5目／復興推進本部事務局・水産課)

3 いのちをつなぐ未来館運営事業【新規】 3,072千円

平成30年12月に整備が完了する「いのちをつなぐ未来館」の管理運営を行うものです。

《事業内容》

- 指定管理料 2,834千円
- 維持管理費等 238千円

(総務費・2款1項5目／総合政策課震災検証室)

4 鵜の郷交流館運営事業【新規】 2,578千円

平成31年2月に整備が完了する「鵜の郷交流館」の管理運営を行うものです。

《事業内容》

- 指定管理料 578千円
- 備品購入費 2,000千円

5 魚河岸にぎわい館運営事業【新規】 21,462千円

フロントプロジェクト3エリア内に、魚河岸地区周辺のにぎわいの拠点と位置付けて整備する「釜石魚河岸にぎわい館」の管理運営を行うとともに、施設に必要な備品等を整備するものです。

《事業内容》

- 指定管理料 1,914千円
- 備品購入費等 19,548千円

(総務費・2款1項5目／商業観光課)

6 鵜住居地区津波復興拠点整備事業（サイン整備）^(復) 29,561千円

鵜住居駅前地区において整備を進めている祈りのパークやいのちをつなぐ未来館等の各公共施設の施設案内や位置等を示す利用者向けの各種案内サインを整備するものです。

《事業内容》

- 各種案内サイン整備工事 29,561千円

(総務費・2款1項6目／総合政策課震災検証室)

7 空き家活用・移住推進事業【新規】 767千円

空き家利活用を図るため、移住者が住まいとして空き家を希望する場合、空き家利活用と移住促進の機能を兼ね備えた窓口を総務省の「地域おこし協力隊制度」を活用して設置しようとするもので、本年度は隊員募集を行うものです。

《事業内容》

- 地域おこし協力隊募集人員 1人

(総務費・2款1項6目／総合政策課)

8 被災者支援バス運行事業 8,000千円

被災者等の交通手段を確保するため運行している「定額コミュニティバス」の運行経費の不足額を増額計上するものです。

《事業内容》

- 委託先 岩手県交通（株）

(総務費・2款1項6目／生活安全課)

9 ふるさと便お届け事業 18,138千円

個人からの寄付に対して、釜石産の物産を返礼品としてお届けしている経費の不足額を増額計上するものです。

《事業内容》

- 返礼品管理及び配送委託 18,138千円

(総務費・2款1項6目／商業観光課)

10 津波防災市民憲章策定事業 1,611千円

釜石市防災市民憲章の制定に伴い、市民への周知徹底を図ることを目的として、憲章文が記載された配付用の記念品を作成するものです。

《事業内容》

- 防災市民憲章配付用記念品作成業務委託 1,461千円
- 事務費 150千円

(総務費・2款1項13目／総合政策課震災検証室)

11 津波避難場所整備事業(復) 24,000千円

【債務負担行為(平成31年度)】 36,000千円

住民や来訪者が災害時に適切に避難できるよう津波避難場所に至る誘導機器(看板等)を整備するため、東部地区及び鶴住居地区を先行して、設計及び施工を一体的に実施するものです。また、業務が翌年度にわたるため、債務負担行為により事業費を確保するものです。

《事業内容》

- 津波避難誘導機器設置委託 一式

12 ラグビーワールドカップ2019™防災関係経費【新規】

【債務負担行為(平成30～31年度)】 15,000千円

2019年に当市で開催されるラグビーワールドカップ2019™において、災害時の避難所として計画している鶴住居小学校・釜石東中学校及び釜石ワークステーションに避難者用の備蓄品と備蓄倉庫を購入するにあたって、納期が翌年度にわたるため債務負担行為を行うものです。

《事業内容》

- 購入備蓄品 保存用食料、アルミブランケット 等
- 防災倉庫整備数 3棟

(総務費・2款1項13目／防災危機管理課)

13 福祉灯油購入費助成事業 17,252千円

県の助成制度を導入して、市民税が課税されていない高齢者世帯、障がい者世帯、ひとり親世帯及び生活保護世帯に対し、灯油購入費の一部を助成し、冬季の経済的負担を軽減し、生活の安定と福祉の増進を図るものです。

《事業内容》

- 助成額 1世帯あたり5,000円
- 対象世帯 3,300世帯

(民生費・3款1項1目／地域福祉課)

14 中小企業退職金共済事業補助金 200千円

市内に事業所を有する中小企業者が独立行政法人中小企業退職者共済機構中小企業退職金共済事業本部(中退共)と退職金共済契約(新規加入契約または増額契約)を締結した場合に、その掛金の一部を補助するものです。

《事業内容》

- 補助金額 月掛金の20%最大各月500円
- 補助期間 平成29年2月以降の新規加入者(1年間)
増額契約者(1年間)

(労働費・5款2項1目／商業観光課)

15 尾崎半島林野火災被災地復旧事業（図1）

【債務負担行為（平成30年度～平成32年度）】 741,480千円

平成29年5月に発生した尾崎半島林野火災による被災地の早期復旧を図るため策定した「尾崎半島林野火災復旧対策計画書」に基づき平成32年度まで事業期間内に行う業務に変更が生じたことから、新たに債務負担行為を行うものです。

《事業内容》

○ 事業期間 平成30～32年度

○ 復旧内容 特殊地拵え、植え付け、シカ防護ネット設置、作業道開設、下刈

（農林水産業費・6款2項2目／農林課）

16 水産業振興事業 520千円

釜石湾漁業協同組合の生産海域において、ホタテガイ貝毒の長期発生に伴い、同一海域から出荷するカキ、ホヤの検査手数料の漁業者負担が深刻となっていることから、検査手数料の負担軽減のため、釜石湾漁業協同組合を対象として検査手数料の一部を補助するものです。

《事業内容》

○ 補助率 検査手数料の1/2

17 水産業共同利用施設復興整備事業（魚河岸・新浜町地区）復

【債務負担行為（平成30～31年度）】 1,099,553千円

新設整備する魚市場背後を漁港区域として拡張し、流通加工業者を誘導して買受機能の強化や前浜に水揚げされる地域水産物の効率的な供給体制を構築するため、事業実施主体が整備する経費を補助しようものです。また、平成30年度公募選定による事業予定者の施設整備が翌年度にわたるため、債務負担行為により事業費を確保するものです。

《事業内容》

○ 補助率 8分の7

○ 実施要件 事業開始から5年後までに、加工・販売する商品の原材料となる国産水産物について、被災地域等から仕入れ金額の50%以上を安定的に調達すること等。

（農林水産業費・6款3項2目／水産課）

18 いなか民泊モデル事業 10,000千円

供用を終了した公共施設等を町内会等のコミュニティで運営する形の民泊「コミュニティホスト」の実施対象となる施設として改修する経費の不足額を増額計上するものです。

《事業内容》

○ 施設改修工事 一式

（商工費・7款1項3目／商業観光課）

19 鉄の歴史館解説書作製事業【新規】

【債務負担行為（平成30～31年度）】 6, 000千円

ラグビーワールドカップ2019を来年に控え、外国人来訪者の増加が見込まれることから、その対応に係る経費を債務負担行為により確保するものです。

《事業内容》

- 外国語版解説書（英語・中国語）の作製

（商工費・7款1項3目／世界遺産課）

20 みちのく潮風トレイル環境整備事業（図2）

【債務負担行為（平成30～31年度）】 20, 000千円

環境省で取り組んでいる「みちのく潮風トレイル」ルートに入っている釜石地域の名所区間の通路のほか、市内各所の道路・河川等の草刈等の環境整備を行い、市民及び来訪者の快適性、安全性を確保するものです。また、業務が翌年度にわたるため債務負担行為により事業費を確保するものです。

《事業内容》

- 仮宿線、水海線、唐丹27号線、上平田川、久保沢 ほか

（土木費・8款2項2目／建設課）

21 道路新設改良事業

【債務負担行為（平成30～31年度）】 32, 000千円

スタジアム周辺の未舗装となっている市道区間、交通安全施設等の整備を行い、車両及び歩行者の安全を確保するものです。また、工事が翌年度にわたるため、債務負担行為により事業費を確保するものです。

《事業内容》

- 成ヶ沢堤防線道路改良工事（図3）

施工延長：L=130m、As舗装：A=660㎡、落蓋式U型側溝：L=140m、防護柵：L=95m

- 鶴住居2号線道路改良工事（図4）

施工延長：L=800m、As舗装：A=410㎡、落蓋式側溝：L=46m、交通安全施設一式

（土木費・8款2項3目／建設課）

22 市内各所公園維持管理費 2, 000千円

大平墓地公園内に植生している樹木が暴風等により倒木する可能性があることから、支障となっている樹木について伐採を行うものです。

《事業内容》

- 大平墓地公園支障木伐採業務委託 一式

（土木費・8款5項4目／都市計画課）

23 学校空調整備事業（小学校費）【新規】 213,219千円

児童の熱中症対策として、国が新たに創設した「ブロック塀・冷房設備対応臨時特例交付金」を活用して、対象となる小学校の普通教室に空調設備を設置するものです。

《事業内容》

- 対象教室数 67教室

（教育費・10款2項1目／教育委員会総務課）

24 学校空調整備事業（中学校費）【新規】 96,312千円

生徒の熱中症対策として、国が新たに創設した「ブロック塀・冷房設備対応臨時特例交付金」を活用して、対象となる中学校の普通教室に空調設備を設置するものです。

《事業内容》

- 対象教室数 28教室

（教育費・10款3項1目／教育委員会総務課）

25 公共土木施設災害復旧事業（28年豪雨災）

【債務負担行為（平成30～32年度）】 149,900千円

平成28年8月に発生した台風第10号により被災した上栗林橋について、入札不調に伴い工法及び実施設計の一部を見直し、工事発注する必要があるため、債務負担行為により事業費を確保するものです。

《事業内容》

- 28年災害復旧事業実施積算資料作成業務委託（図5）
- 川向2号線（上栗林橋）橋梁災害復旧工事（図6）

（災害復旧費・11款3項1目／建設課）

平成30年10月補正予算（専決処分）の概要

1. 一般会計補正予算（第5号）

（歳 入）

（単位：千円）

説 明	金 額
第18款 繰入金	12,462
(1) 財政調整基金繰入金	12,462
歳 入 合 計	12,462

（歳 出）

（単位：千円）

説 明	金 額
第11款 災害復旧費	12,462
(1) 大平墓地公園災害復旧事業	700
(2) 公立学校施設災害復旧事業	3,548
(3) 鉄の歴史館災害復旧事業	7,386
(4) 釜石斎場災害復旧事業	828
歳 出 合 計	12,462
財源内訳	
特定財源	
国 県 支 出 金	0
地 方 債	0
そ の 他	0
一 般 財 源	12,462

平成30年12月補正予算計上の新規事業

1 新規事業一覧

(単位:千円)

説	明	金 額
1. 一般会計		
第2款 総務費		27,879
(1) いのちをつなぐ未来館運営事業		3,072
(2) 鶉の郷交流館運営事業		2,578
(3) 魚河岸にぎわい館運営事業		21,462
(4) 空き家活用・移住推進事業		767
第10款 教育費		309,531
(1) 小学校空調整備事業		213,219
(2) 中学校空調整備事業		96,312
一 般 会 計 合 計 (6 件)		337,410
特 別 会 計 合 計 (0 件)		0
企 業 会 計 合 計 (0 件)		0
合 計 (6 件)		337,410

平成30年12月補正予算の概要

1. 一般会計補正予算（第6号）

(歳 入)		(単位:千円)
説	明	金 額
第10款 地方交付税		<u>△ 1,755,303</u>
(1) 震災復興特別交付税		△ 1,755,303
第13款 使用料及び手数料		<u>4,162</u>
(1) 衛生使用料		4,162
第14款 国庫支出金		<u>3,994,101</u>
(1) 民生費国庫負担金		5,984
(2) 総務費国庫補助金		3,936,716
(3) 教育費国庫補助金		51,401
第15款 県支出金		<u>30,134</u>
(1) 民生費県負担金		△ 2,068
(2) 民生費県補助金		8,250
(3) 農林水産業費県補助金		20,448
(4) 教育費県補助金		2,137
(5) 総務費委託金		1,367
第17款 寄附金		<u>18,138</u>
(1) 総務費寄附金		18,138
第18款 繰入金		<u>△ 396,096</u>
(1) 財政調整基金繰入金		△ 253,944
(2) 東日本大震災復興交付金基金繰入金		42,848
(3) ラグビーこども未来基金繰入金		△ 185,000
第19款 繰越金		<u>2,007</u>
第20款 諸収入		<u>497,183</u>
(1) 災害援護資金貸付金元利収入		17,009
(2) 雑入		480,174
第21款 市債		<u>1,146,000</u>
(1) 農林水産業債		3,000
(2) 商工債		13,000
(3) 土木債		11,500
(4) 教育債		442,900
(5) 災害復旧債		675,600
歳	入	合 計
		3,540,326

(歳 出)

(単位:千円)

説 明	金 額
第 1 款 議会費	1,730
(1) 議員報酬等	696
(2) 職員給与費	1,034
第 2 款 総務費	4,036,930
(1) 特別職給与費	191
(2) 職員給与費等	74,172
(3) 任期付職員給与費	22,910
(4) 非常勤職員報酬等	1,610
(5) 秘書事務経費	5,019
(6) 災害応援職員経費	△ 145,000
(7) 管理事務費 (一般管理費)	4,223
(8) 庁舎等維持管理費	4,296
(9) 減債基金積立金	20,540
(10) 東日本大震災復興交付金基金積立金	3,936,716
(11) いのちをつなぐ未来館運営事業	3,072
(12) 鵜の郷交流館運営事業	2,578
(13) 魚河岸にぎわい館運営事業	21,462
(14) 橋野鉄鉱山インフォメーションセンター維持管理費	120
(15) 鵜住居地区津波復興拠点整備事業	29,561
(16) 被災者支援バス運行事業	8,000
(17) 復興関係管理事務費	734
(18) ふるさと便お届け事業	18,138
(19) 空き家活用・移住推進事業	767
(20) 生活応援センター維持管理費	357
(21) 津波避難場所整備事業	24,000
(22) 津波防災市民憲章策定事業	1,611
(23) 管理事務費 (賦課徴収費)	486
(24) 各種統計調査費	1,367

(歳 出)

(単位:千円)

説 明	金 額
第3款 民生費	114,756
(1) 職員給与費	△ 1,796
(2) 医療費給付事業（社会福祉総務費）（過年度医療費助成調整返還金）	244
(3) 婦人保護事業	2
(4) 福祉灯油購入費助成事業	17,252
(5) 介護保険会計繰出金	△ 112
(6) 障がい者自立支援給付事業	12,848
(7) 管理事務費（障がい者福祉費）（平成29年度国庫負担金等返還金）	13,117
(8) 国民健康保険会計繰出金	△ 12,983
(9) 管理事務費（児童福祉総務費）（平成29年度国庫補助金返還金等）	8,539
(10) 管理事務費（児童福祉費）（平成29年度国庫負担金等返還金）	320
(11) 障害児通所支援事業	2,080
(12) 管理事務費（母子父子福祉費）（平成29年度国庫補助金等返還金）	1,157
(13) 上中島こども園管理運営費	1,368
(14) 管理事務費（生活保護総務費）（平成29年度国庫負担金等返還金）	72,720
第4款 衛生費	13,009
(1) 職員給与費	13,009
第5款 労働費	200
(1) 中小企業退職金共済事業補助金	200
第6款 農林水産業費	4,672
(1) 管理事務費（農業委員会費）	159
(2) 職員給与費	3,003
(3) 水産業振興事業	520
(4) 管理事務費（漁港管理費）	990
第7款 商工費	16,154
(1) 職員給与費	5,103
(2) 観光施設等維持管理費	800
(3) 鉄の歴史館維持管理費	251
(4) いなか民泊モデル事業	10,000
第8款 土木費	9,478
(1) 職員給与費	△ 28,319
(2) 道路維持補修費	5,000
(3) 管理事務費（道路維持費）	364
(4) 道路災害防除事業	△ 3,500
(5) 急傾斜地崩壊対策事業負担金	3,640
(6) 公共下水道会計負担金	30,000
(7) 青葉ビル公共施設維持管理費	293
(8) 市内各所公園維持管理費	2,000

(歳 出)

(単位:千円)

説 明	金 額
第9款 消防費	13,269
(1) 釜石大槌地区行政事務組合負担金	13,269
第10款 教育費	293,568
(1) 教育長給与費	77
(2) 職員給与費	△ 21,127
(3) 小学校維持管理費	3,857
(4) 小学校空調整備事業	213,219
(5) 小学校スクールバス運行事業	4,367
(6) 小学校就学援助事業	561
(7) 中学校維持管理費	3,709
(8) 中学校スクールバス運行事業	△ 8,371
(9) 中学校空調整備事業	96,312
(10) 橋野高炉跡整備事業	412
(11) 旧釜石鉱山事務所活用事業	552
第11款 災害復旧費	△ 976,440
(1) 海岸施設災害復旧事業	1,581
(2) 市民体育館災害復旧事業	△ 978,438
(3) 集会施設災害復旧事業	417
第12款 公債費	13,000
(1) 地方債元金償還金	46,000
(2) 地方債利子償還金	△ 33,000
【繰越明許費】	
(追 加)	
(1) 水産業共同利用施設復興整備事業 (魚河岸・新浜町)	175,000
(2) 小学校空調整備事業	213,219
(3) 中学校空調整備事業	96,312
(4) 公共土木施設災害復旧事業	45,174
(地震災)	(20,548)
(30年豪雨災)	(24,626)

(歳 出)

(単位:千円)

説 明			金 額
【債務負担行為】			
(追 加)			
(1) 管理事務費 (会計管理費) (総合収納システム構築業務)			21,813
(2) 津波避難場所整備事業			36,000
(3) ラグビーワールドカップ2019防災関係経費			15,000
(4) 尾崎半島林野火災被災地復旧事業			741,480
(5) 水産業共同利用施設復興整備事業 (魚河岸・新浜町)			1,099,553
(6) 漁業集落防災機能強化事業 (両石地区)			70,000
(7) 鉄の歴史館解説書作製事業			6,000
(8) みちのく潮風トレイル環境整備事業			20,000
(9) 都市公園事業 (片岸地区)			280,000
(変 更)			
(1) 都市再生区画整理事業 (被災市街地復興土地地区画整理事業) (平田地区)			581,000
(2) 道路新設改良事業			64,250
(3) ICT活用教育推進事業 (小学校)			53,896
(4) ICT活用教育推進事業 (中学校)			40,943
(5) 公共土木施設災害復旧事業 (28年豪雨災)			149,900
(6) 市民体育館災害復旧事業			1,687,316
歳 出 合 計			3,540,326
財 源 内 訳	特 定 財 源	国 県 支 出 金	4,024,235
		地 方 債	1,146,000
		そ の 他	△ 104,946
		一 般 財 源	△ 1,524,963

2. 国民健康保険事業特別会計補正予算（第2号）

（歳入）

（単位：千円）

説	明	金 額
(1) 保険給付費等交付金		276,000
(2) 一般会計繰入金		△ 12,983
(3) 財政調整基金繰入金		51,561
(4) 第三者納付金等		4,280
合	計	318,858

（歳出）

（単位：千円）

説	明	金 額
(1) 職員給与費等		△ 3,308
(2) 管理事務費（一般管理費）		261
(3) 国民健康保険税徴収事業		162
(4) 診療報酬保険者負担金		259,000
(5) 高額療養費		62,000
(6) 償還金及び還付加算金		743
合	計	318,858

3. 介護保険事業特別会計補正予算（第1号）

（保険事業勘定）

（歳入）

（単位：千円）

説	明	金 額
(1) 介護保険事業費補助金		1,650
(2) 地域支援事業国庫交付金		2,727
(3) 地域支援事業支援交付金		2,945
(4) 地域支援事業県交付金		1,363
(5) 一般会計繰入金		△ 287
(6) 繰越金		16,198
合	計	24,596

（歳出）

（単位：千円）

説	明	金 額
(1) 職員給与費等		10,906
(2) 負担金等精算による償還金		13,690
合	計	24,596

（介護サービス事業勘定）

（歳入）

（単位：千円）

説	明	金 額
(1) 一般会計繰入金		175
合	計	175

（歳出）

（単位：千円）

説	明	金 額
(1) 職員給与費等		175
合	計	175

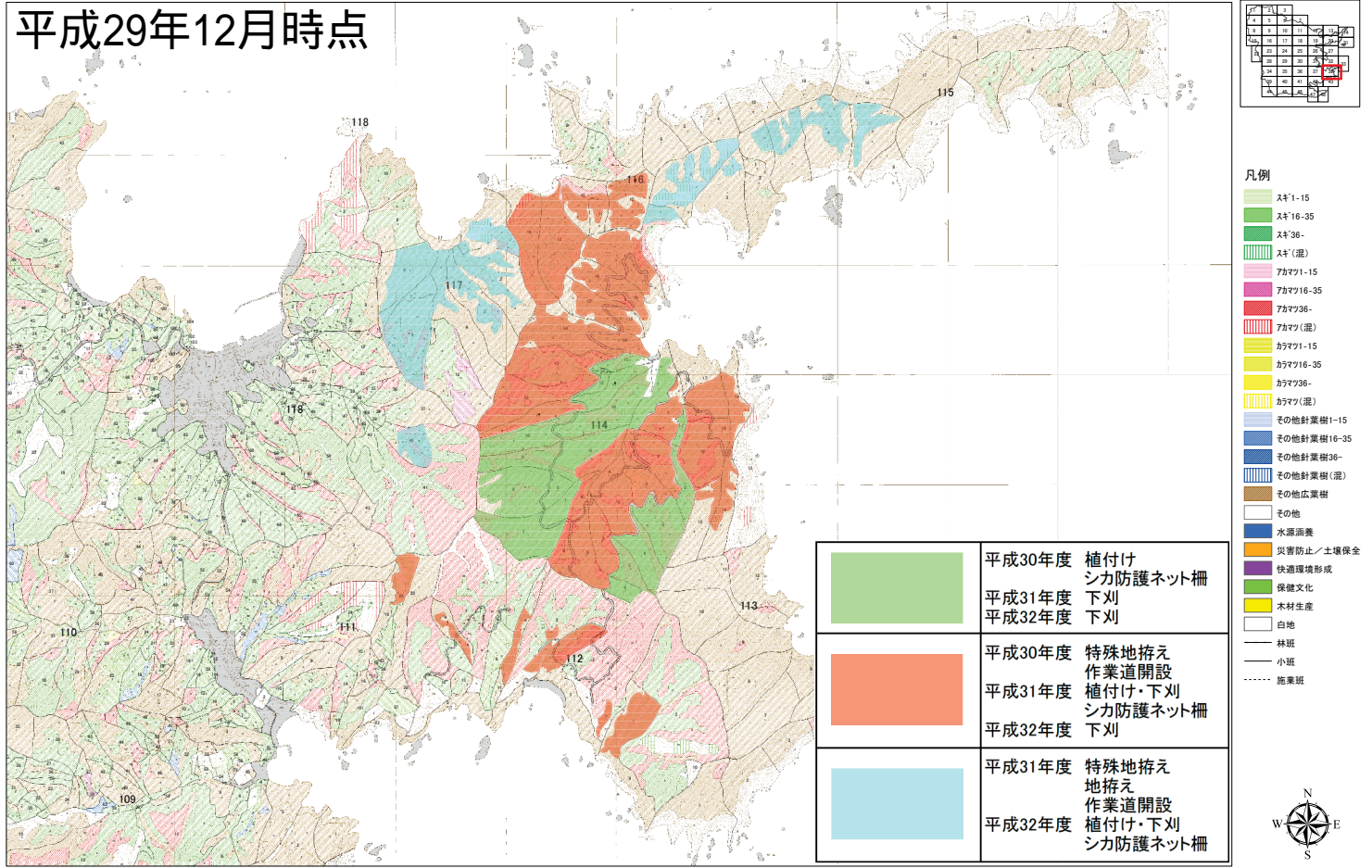
4. 公共下水道事業会計補正予算（第3号）

(事業収益及び費用)		(単位:千円)
説	明	金 額
(収 入)		121,228
(1) 長期前受金戻入		121,228
(支 出)		144,144
(1) 営業費用		144,144

(資本的收入及び支出)		(単位:千円)
説	明	金 額
(収 入)		2,950
(1) 他会計補助金		30,000
(2) 下水道事業債		△ 27,050
(支 出)		1,007,465
(1) 職員給与費等		50
(2) 釜石公共下水道事業		29,684
(3) 污水管路整備事業（東部地区）		44,540
(4) 雨水管路整備事業（東部地区）		20,520
(5) 雨水ポンプ施設建設事業		774,410
(6) 東部地区排水施設整備事業		68,867
(7) 鶴住居地区公共下水道事業		6,394
(8) 平田地区排水施設整備事業		23,200
(9) 大平下水処理場汚泥搬出設備更新事業		39,800

尾崎半島林野火災被災地復旧事業

平成29年12月時点

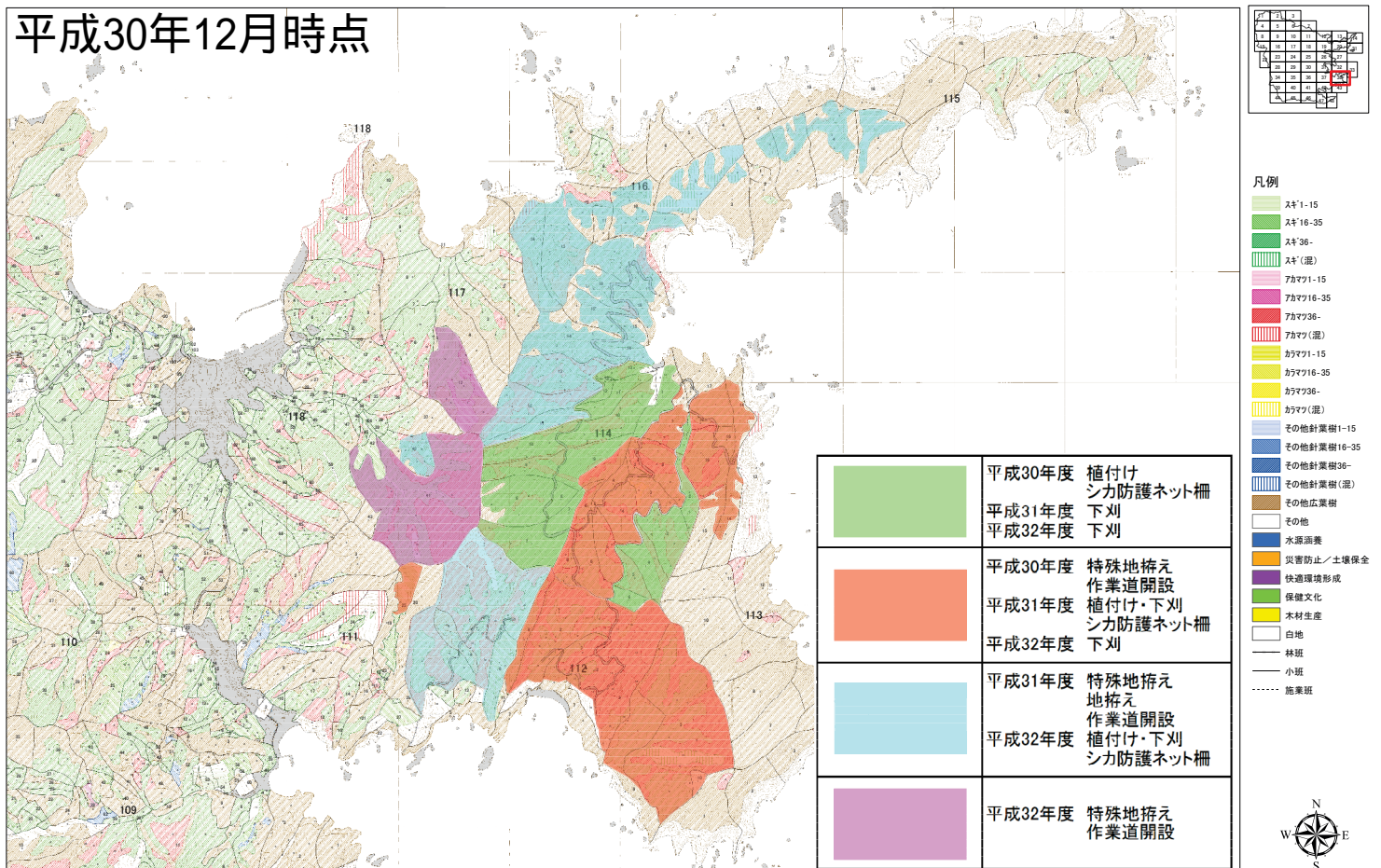


「この図面は、森林資源把握の目的で作成されており、土地の所在、森林所有者等を確認するためのものではありません。」

(C)GeoEye (C)日本スペースイメージング(株) (C)Digital Globe, Inc. All Rights Reserved

「この図面は、許可なく複製、謄写、貸与することを禁じます。」
 「この地図の作成に当たっては、国土地理院長の承認を得て、同院発行の数値地図(国土基本情報)電子国土基本図(地図情報)を使用した。(承認番号 平26情使、第484号)」

平成30年12月時点



「この図面は、森林資源把握の目的で作成されており、土地の所在、森林所有者等を確認するためのものではありません。」

(C)GeoEye (C)日本スペースイメージング(株) (C)Digital Globe, Inc. All Rights Reserved

「この図面は、許可なく複製、謄写、貸与することを禁じます。」
 「この地図の作成に当たっては、国土地理院長の承認を得て、同院発行の数値地図(国土基本情報)電子国土基本図(地図情報)を使用した。(承認番号 平26情使、第484号)」

みちのく潮風トレイル環境整備事業

業務名

みちのく潮風トレイル環境整備事業

場所

金石市内

事業の施行理由及び効果

環境省で取り組んでいる「みちのく潮風トレイル」ルートに入っている金石地域の各所区間の通路の他、市内各所の道路・河川等の草刈り等の環境整備を行い、市民及び来訪者の快適性、安全性を確保するため整備を行うもの。

【施工箇所】

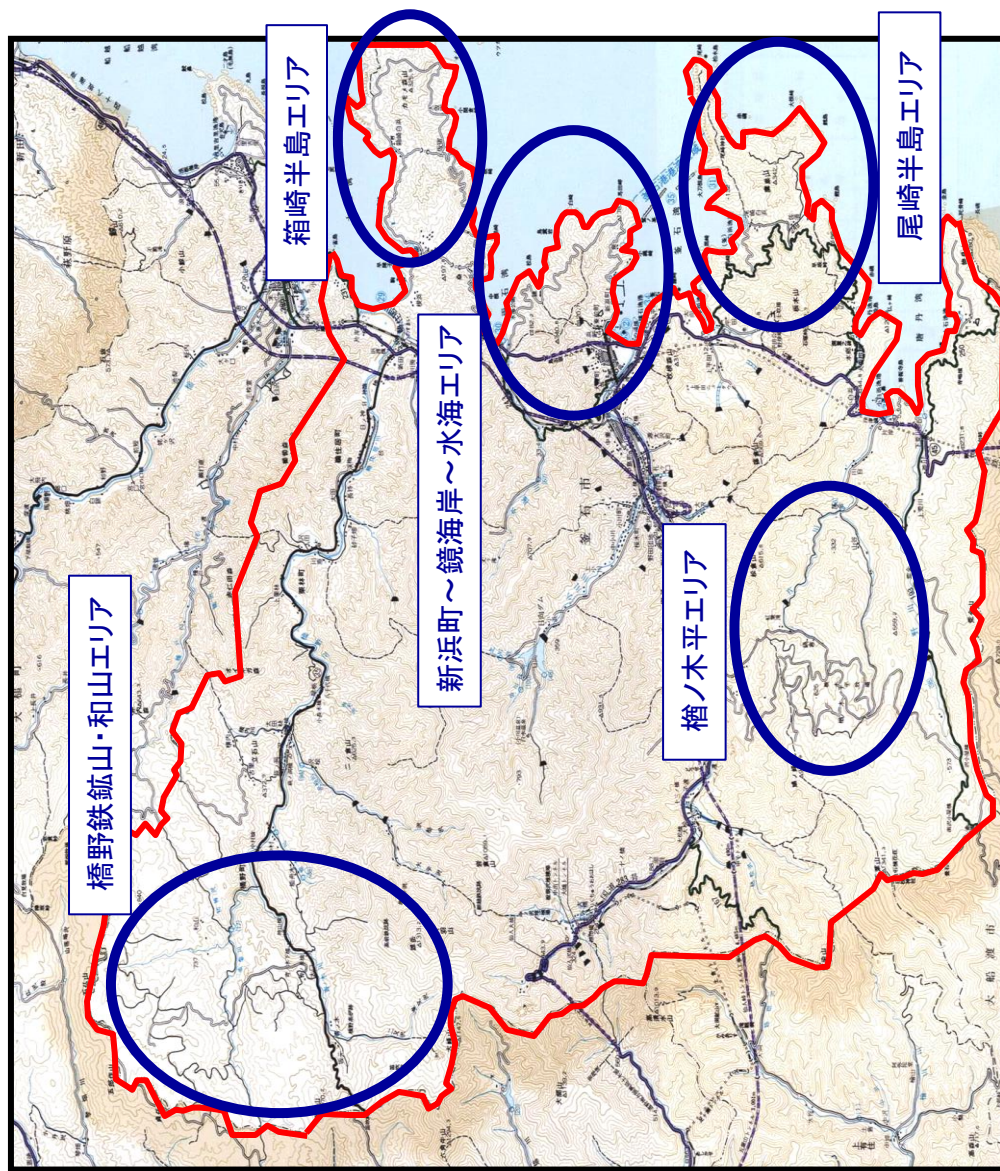
・仮宿線、水海線、唐丹27号線、上平田川、久保沢他

H30年度事業費

20,000千円

事業費内訳

枝払、草刈、伐採、路面補修一式

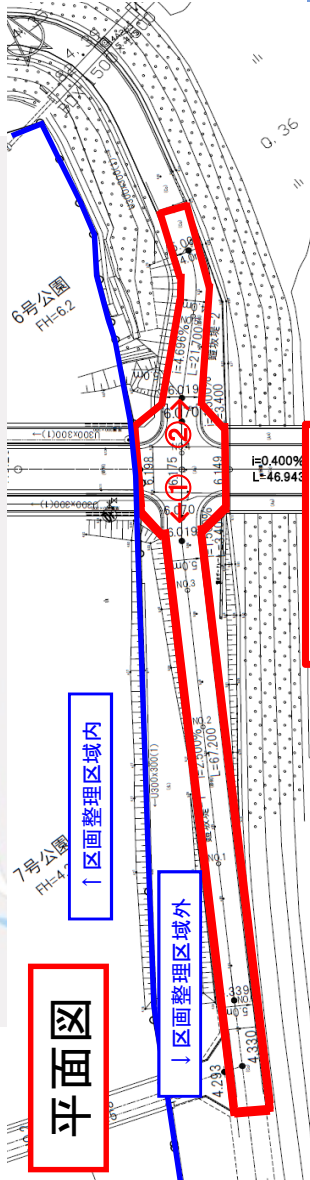


成ヶ沢堤防線道路改良工事	
業務名	成ヶ沢堤防線道路改良工事
場所	金石市鵜住居町第17地割地内
事業の施行理由及び効果	スタジアム周辺の未舗装となつている市道区間について、ラグビーワールドカップ2019の開催に併せて整備し、車両及び歩行者の安全を確保するものです。
H30年度事業費	20,000千円
事業費内訳	<ul style="list-style-type: none">・ 施工延長 L=130m・ As舗装 A=660㎡・ 落蓋式U型側溝 L=140m・ 防護柵 L=95m
補正予算が必要な理由	次年度のRWCに向け、未整備区間を整備するため、工事費を要求するものである。

位置図



平面図



現況写真



鵜住居2号線道路改良工事

業務名

鵜住居2号線道路改良工事

場所

金石市鵜住居町第18地割地内

事業の施行理由及び効果

スタジアムから根浜多目的広場間の一部未舗装区間の整備と併せ、その他交通安全施設の整備を行い、車両及び歩行者の安全を確保するものです。

H30年度事業費

12,000千円

事業費内訳

施工延長 L=800m

As舗装 A=410m²

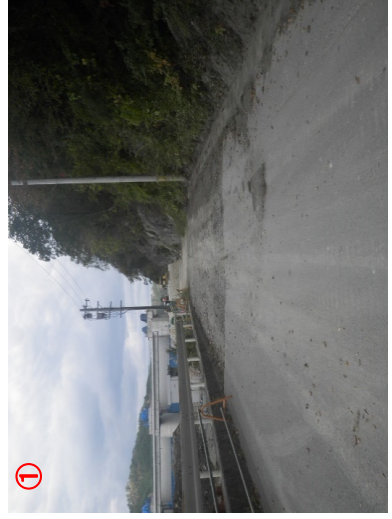
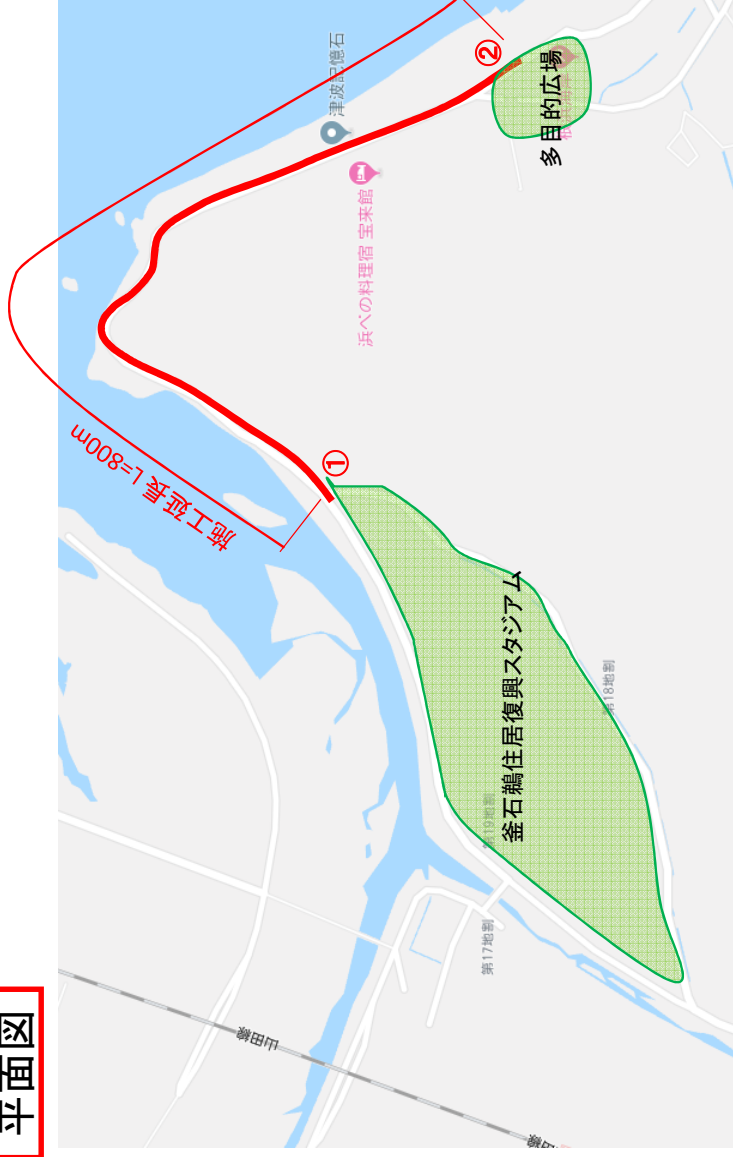
落蓋式側溝 L=46m

交通安全施設施設 一式

補正予算が必要な理由

次年度のRWCに向け、未整備区間を整備するため、工事費を要求するものである。

平面図



現場写真



28年災害復旧事業実施積算資料作成業務委託

業務名

実施積算資料作成業務

場所

金石市栗林町上栗林地内

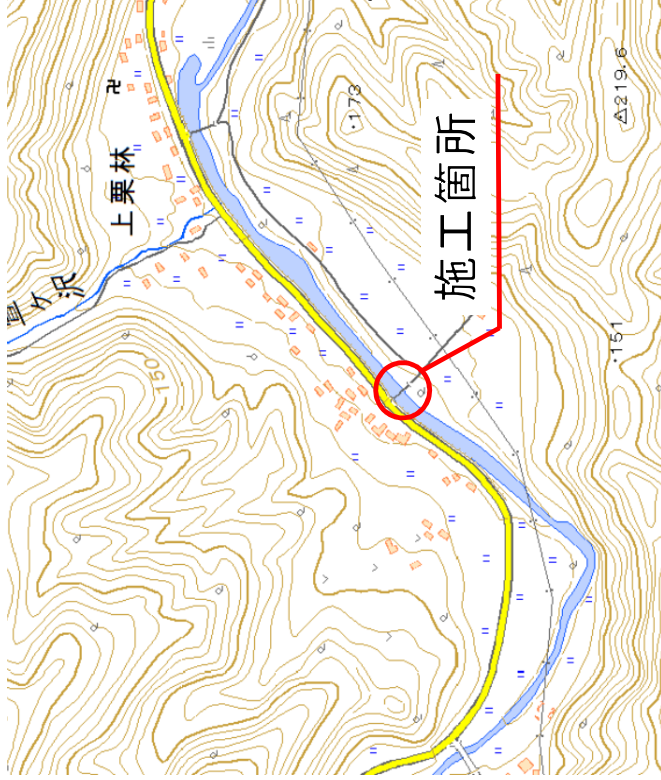
事業の施行理由及び効果

平成28年8月に発生した台風第10号により被災した上栗林橋について、入札不調に伴い工法及び実施設計の一部を見直し、工事発注する必要があるため、債務負担行為により事業費を確保するものです。

事業費内訳

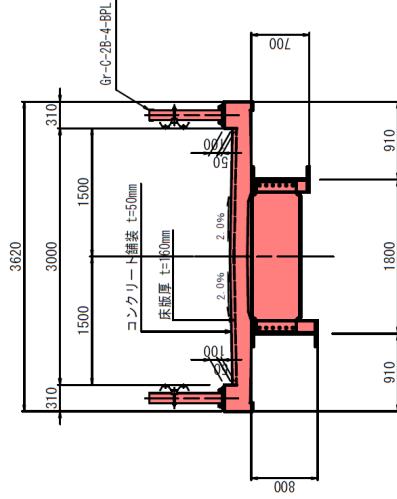
委託料：4,000千円

位置図

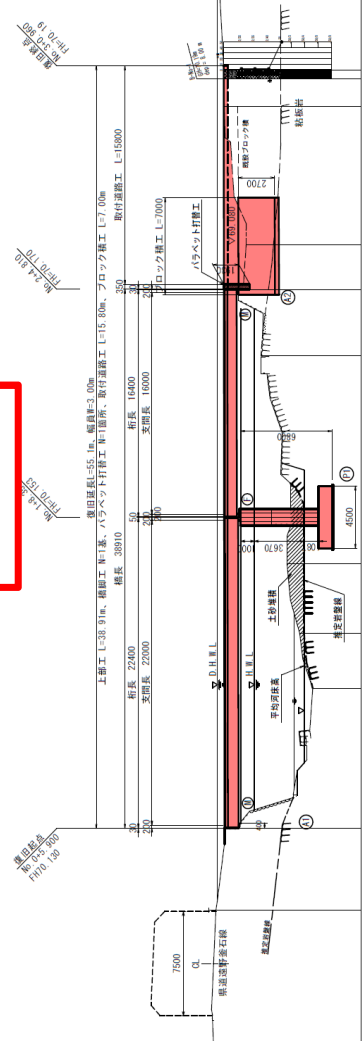


標準断面図

A1-P1間 P1-A2間



側面図



川向2号線橋梁災害復旧(28災746号上栗林橋)工事

工 事 名

川向2号線橋梁災害復旧 (28災746号上栗林橋) 工事

場所

釜石市栗林町上栗林地内

事業の施行理由及び効果

平成28年8月に発生した台風第10号により被災した上栗林橋について、入札不調に伴い工法及び実施設計の一部を見直し、工事発注する必要があるため、債務負担行為により事業費を確保するものです。

【施工路線】 上栗林橋 L=55.1m

H31・32年度事業費

145,900千円（災害復旧・債務負担）

事業費内訳

橋梁災害復旧 L=55.1m

平面图(川向2号線)

