

【平成29年現年・平成29年明許】【平成30年現年・平成30年明許】 大平下水処理場汚泥搬出設備更新（土木・建築）工事
 【平成29年明許】【平成30年明許】 大平下水処理場汚泥搬出設備更新（土木・建築）工事監理業務委託

大平下水処理場汚泥搬出設備更新（土木・建築）工事

< 工事規模 >

R C 造 2 階建て 述べ161.63m²

< 工事内容 >

土木工事・建築工事 一式

汚泥搬出施設建築工（杭基礎含む）

< 最終精算額 >

H29現年	39,800,000 円
H29 30繰越	39,912,000 円
H30現年	22,335,395 円
H30 31繰越	5,542,205 円

大平下水処理場汚泥搬出設備更新（土木・建築）工事

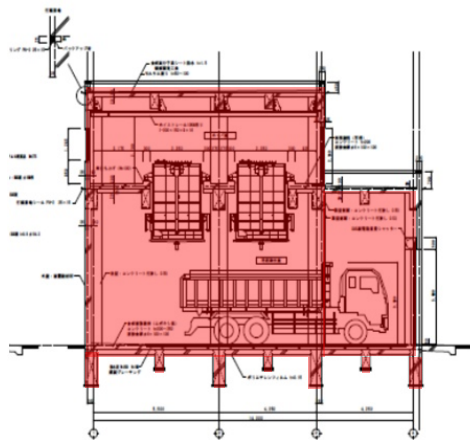
< 工事内容 >

建築施工監理業務 一式

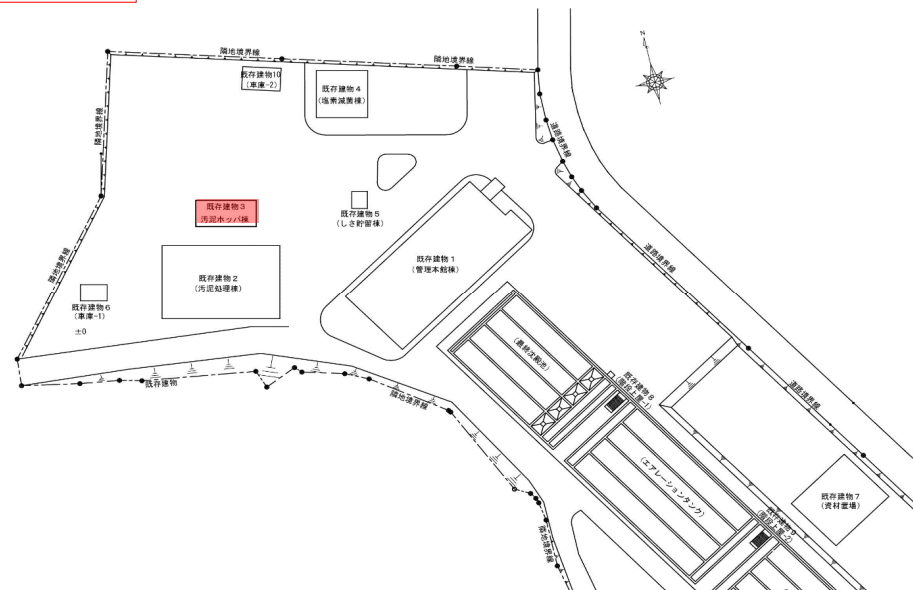
< 最終精算額 >

H29 30繰越	2,538,000 円
H30 31繰越	756,000 円

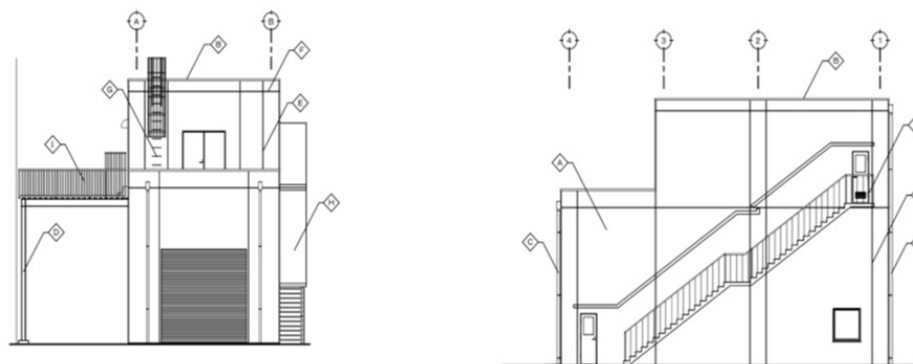
< 標準断面図 >



施設平面図



施設立面図



【平成29年現年】【平成30年現年・平成30年明許】 大平下水処理場汚泥搬出設備更新（機械・電気）工事
【平成29年現年】【平成30年明許】 大平下水処理場汚泥搬出設備更新（機械・電気）工事監理業務委託

大平下水処理場汚泥搬出設備更新（機械・電気）工事

< 工事内容 >

機械設備工事

脱水汚泥搬出設備(ホッパー)2台

脱水汚泥移送設備(コンベア)4台

電気設備工事

運転操作設備、監視操作設備、計装設備の機能増設

<最終精算額>

H29現年	37,065,600 円
-------	--------------

H29現年	87,660,000	円
H30現年	86,760,000	円

H30	31繰越	86,774,400	円
-----	------	------------	---

大平下水処理場汚泥搬出設備更新（機械・電気）工事監理
業務委託

<業務内容>

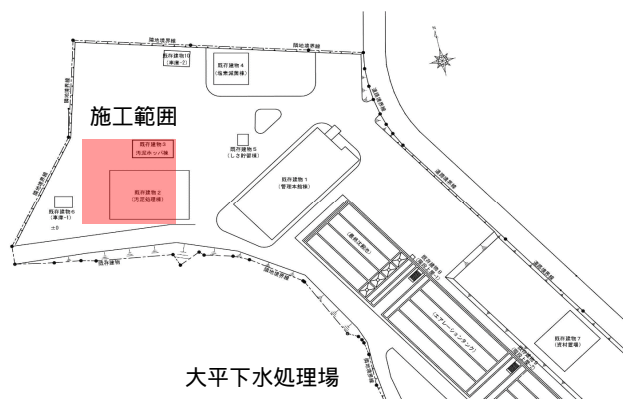
施工監理業務 一式

<最終精算額>

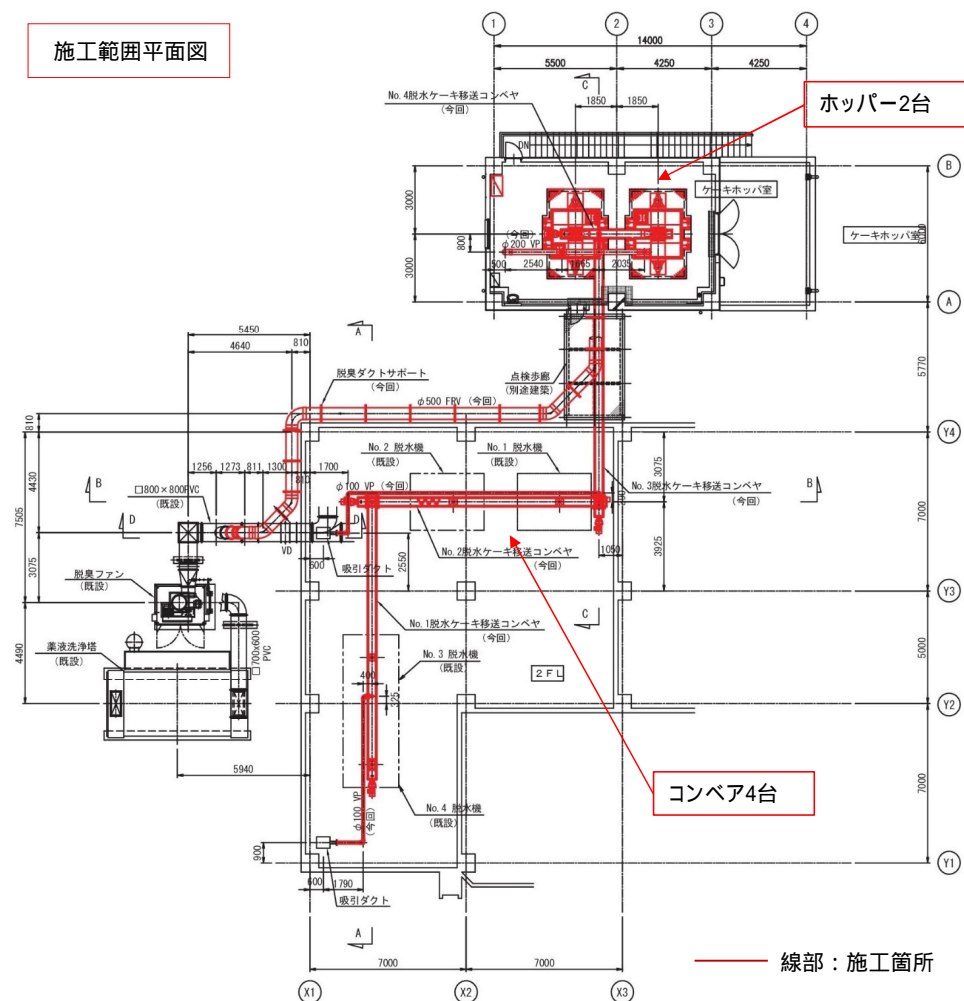
H29現年 421,200 円

H30	31繰越	1,360,800	円
-----	------	-----------	---

位置図



施工範圍平面圖



【平成30年現年】

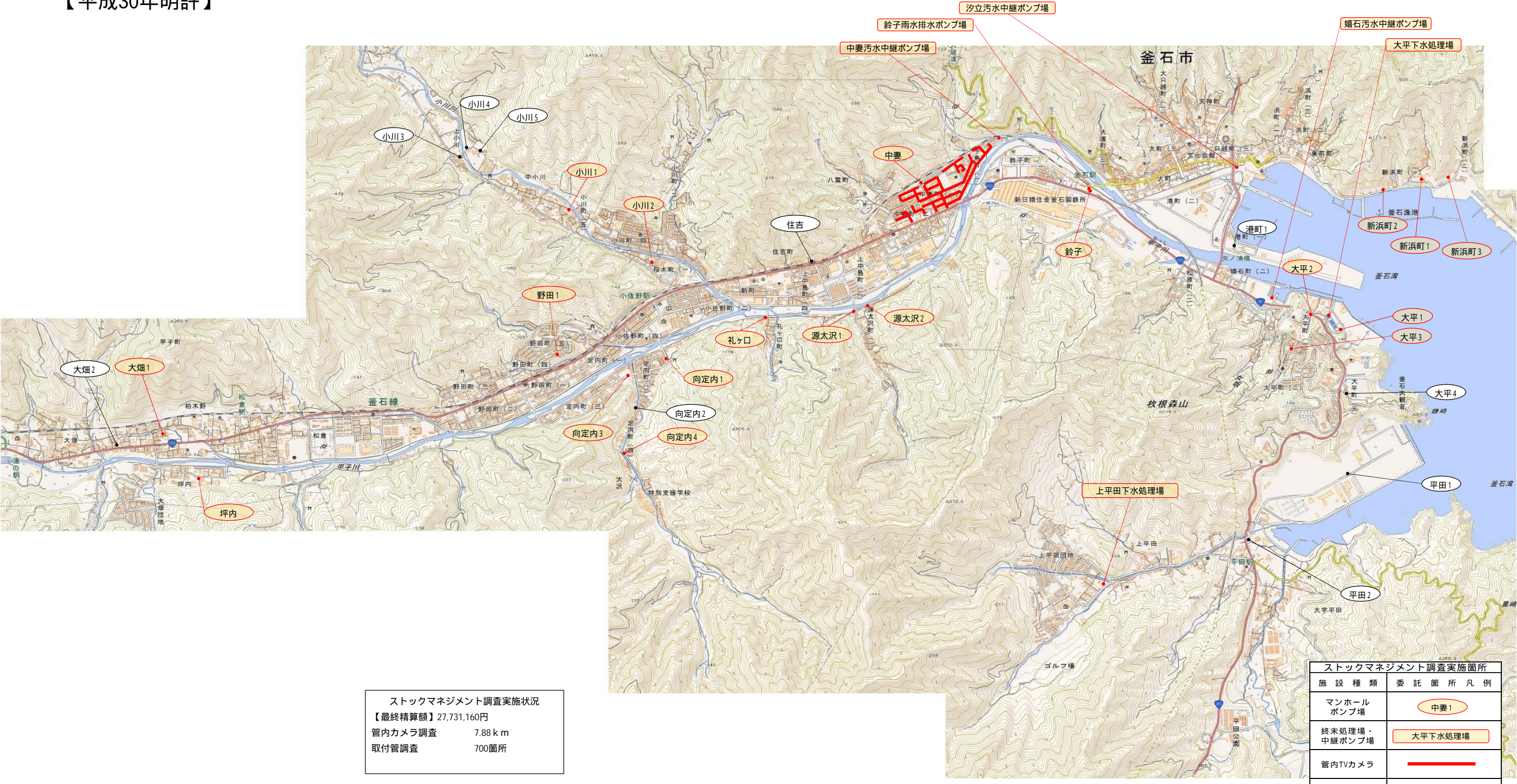
平成30年度ストックマネジメント調査実施箇所図



ストックマネジメント調査実施状況
【委託概要】
管内カメラ調査 4.65 km
取付管調査 783箇所
マンホール巡視・調査 458箇所

【平成30年明許】

平成30年度ストックマネジメント調査実施箇所図



ストックマネジメント調査実施状況
【最終精算額】27,731,160円
管内カメラ調査 7.88 km
取付管調査 700箇所

【平成30年明許】 大平下水処理場汚泥脱水機No3,4更新工事
 【令和1年明許】 大平下水処理場汚泥脱水機 3,4実施設計業務委託

大平下水処理場汚泥脱水機 3,4実施設計
 業務委託

< 業務内容 >

設備更新に係る実施(詳細)設計 1式

< 最終精算額 >

H30 31繰越 2,395,440円

大平下水処理場汚泥脱水機No3,4更新工事

< 工事内容 >

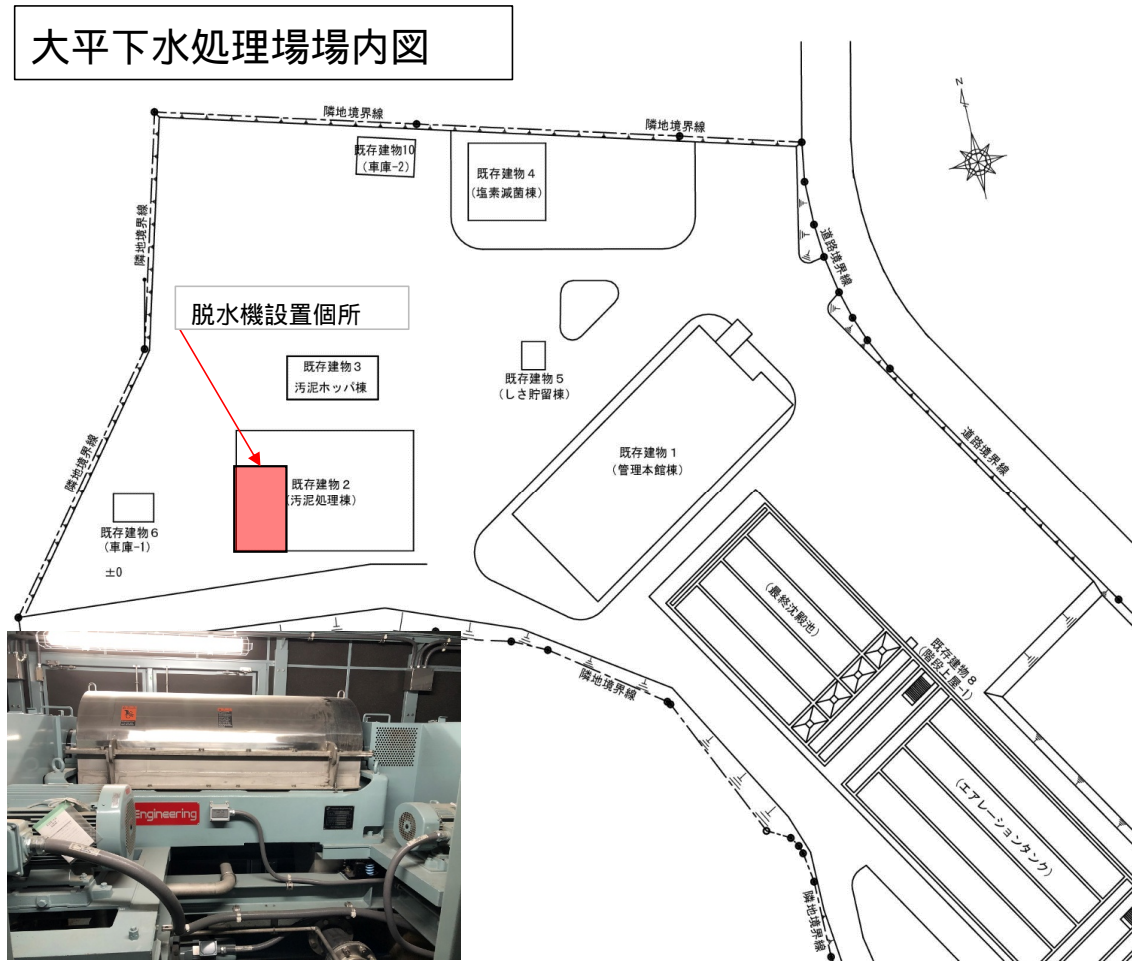
汚泥脱水機 2台 更新

< 最終精算額 >

R1 2繰越 157,168,000円



汚泥脱水機 (外観)



汚泥脱水機 (内観)

【令和1年現年】 大只越地区污水管更生工事

大只越地区污水管更生工事

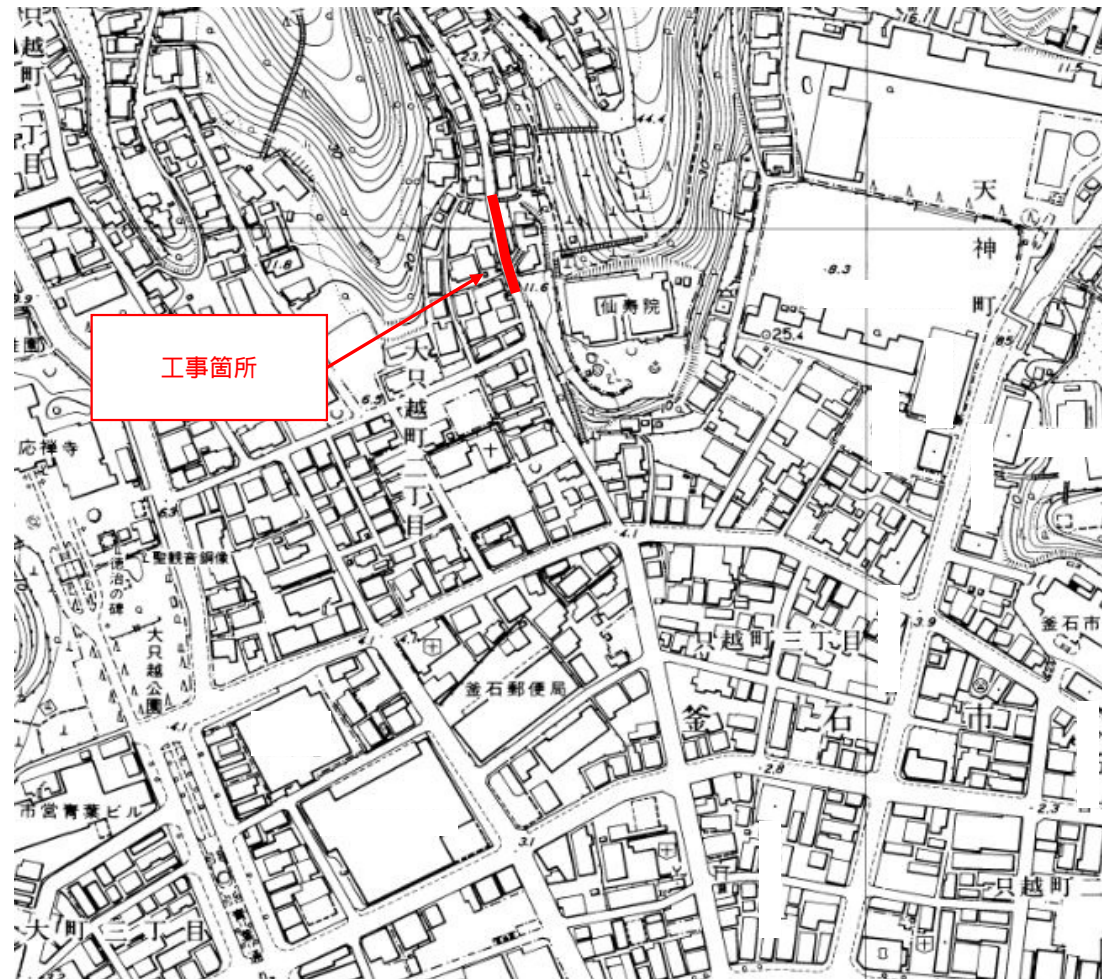
< 工事内容 >

施工延長 L=91.0m

污水管更生工 250 L=91.0m

< 最終精算額 >

R1現年 12,747,240円



【令和1年現年】 大平下水処理場水処理槽内防食実施設計業務委託
 【令和1年明許】 大平下水処理場水処理槽内防食工事その1

大平下水処理場水処理槽内防食実施設計
 業務委託

< 業務内容 >

水槽内防食に係る実施(詳細)設計 1 式

最初沈泥池 3 池
 エアレーションタンク 4 池
 最終沈泥池 3 池
 滅菌池 1 池

< 最終精算額 >

R1 4,752,000円

大平下水処理場水処理槽内防食工事その1

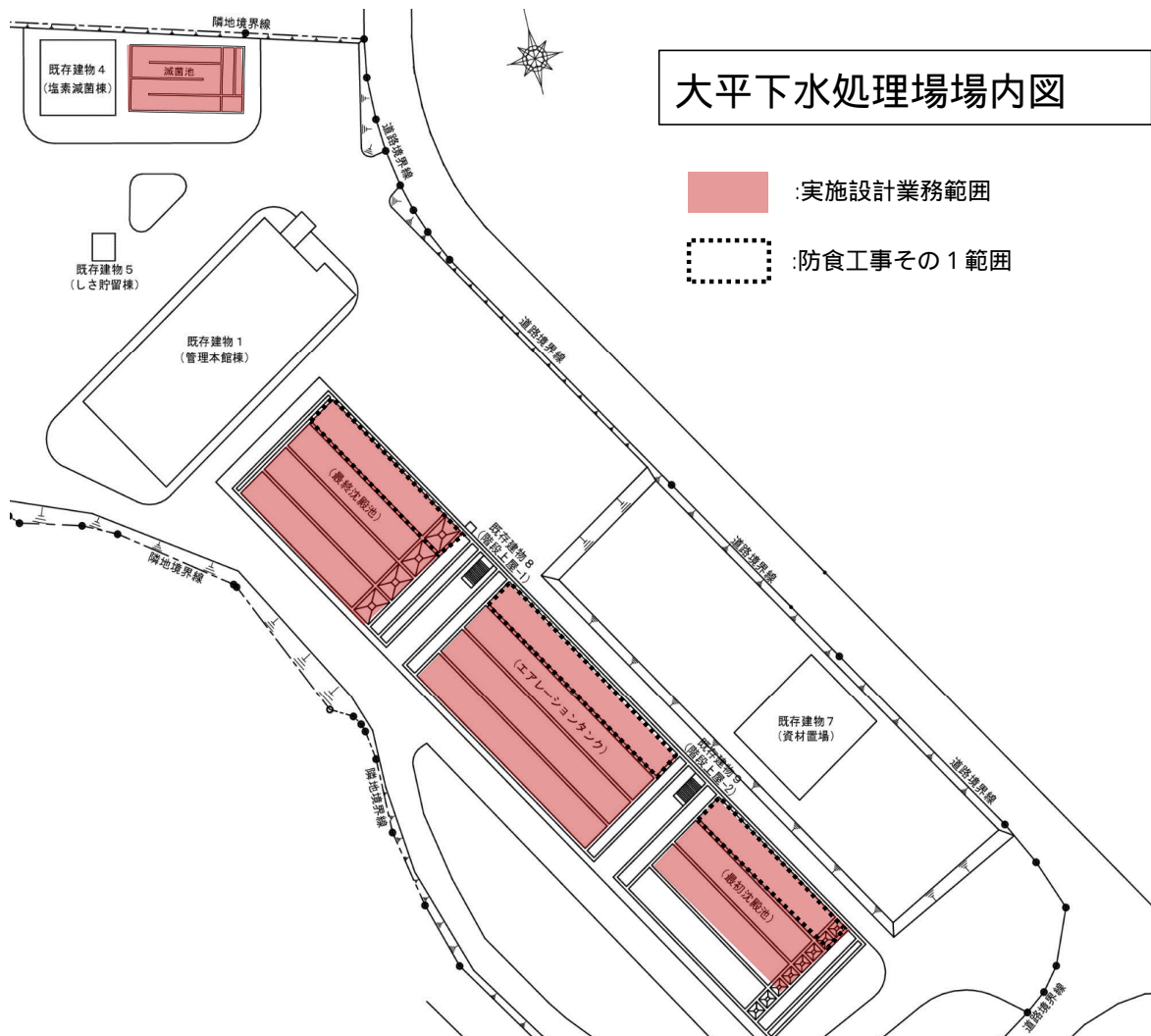
< 工事内容 >

水処理槽内防食工 1 式

最初沈泥池 1 池
 エアレーションタンク 1 池
 最終沈泥池 1 池

< 最終精算額 >

R1 2繰越 65,582,000円



【令和1年現年】 大平下水処理場汚泥処理棟耐震補強実施設計業務委託

大平下水処理場汚泥処理棟耐震補強実施設計
業務委託

< 業務内容 >

汚泥処理棟の耐震化補強の実施設計業務 1 式
設計図、計算書、設計書等の作成

< 施設概要(汚泥処理棟) >

規模:地上2階、地下1階

構造種別：鉄筋コンクリート造

延床面積：1,740m²

< 最終精算額 >

R1 13,299,000円



污泥处理棟（外觀）

大平下水処理場場内図



【令和1年明許】

令和1年度ストックマネジメント調査実施箇所図

