

平成 29 年 度

# 予算の概要と主要事業

－ 6 月補正予算 －



釜 石 市



# 目 次

|                           |   |
|---------------------------|---|
| 平成29年6月定例会提出補正予算総括表 ..... | 1 |
|---------------------------|---|

|                        |   |
|------------------------|---|
| 平成29年6月補正予算の主要事業 ..... | 3 |
|------------------------|---|

- 1 社会保障・税番号制度システム整備事業
- 2 まち・ひと・しごと創生事業
- 3 インターナショナルKAMAISHI国際交流員配置事業
- 4 鶴住居地区津波復興拠点整備事業(復)
- 5 海と魚の交流拠点づくり推進事業(復)
- 6 コミュニティ助成事業
- 7 市立平田幼稚園こども園化改修事業費補助金
- 8 物産振興費
- 9 道路事業(復)
- 10 復興関連道路改良事業
- 11 河川改良事業
- 12 都市再生区画整理事業（被災市街地復興土地区画整理事業）（平田地区）(復)
- 13 盛土材仮置場・プラント整備事業(復)
- 14 災害復興公営住宅建設事業（東部地区（中心部））(復)
- 15 防災教育・復興教育推進事業
- 16 鉄のふるさと拠点創造事業（郷土資料館改修整備事業）
- 17 学校給食センター整備事業
- 18 市民文化会館災害復旧事業
- 19 東部市街地污水管末端管路整備事業(復)
- 20 東部地区排水施設整備事業(復)
- 21 釜石1号雨水幹線改修工事

|           |   |
|-----------|---|
| 資料編 ..... | 9 |
|-----------|---|

- 平成29年6月補正予算計上の新規事業
- 平成29年6月補正予算の概要
- 平成28年度3月補正予算（専決処分）の概要
- 説明資料（図1～9）





# 平成29年6月定例会提出 補正予算総括表

## 1 会計別補正額

(単位：千円)

| 会 計 名            |                  |                  | 補 正 前 の 額  | 補 正 額     | 合 計        |
|------------------|------------------|------------------|------------|-----------|------------|
| 一 般 会 計          |                  |                  | 64,585,000 | 1,766,000 | 66,351,000 |
| 特<br>別<br>会<br>計 | 国 民 健 康 保 険      |                  | 5,423,593  |           | 5,423,593  |
|                  | 後 期 高 齢 者 医 療    |                  | 456,524    |           | 456,524    |
|                  | 介<br>護<br>保<br>険 | 保 険 事 業 勘 定      | 4,065,863  |           | 4,065,863  |
|                  |                  | 介 護 サービス 事 業 勘 定 | 26,387     |           | 26,387     |
|                  | 魚 市 場            |                  | 6,383      |           | 6,383      |
|                  | 小 計              |                  | 9,978,750  |           | 9,978,750  |
|                  | 合 計              |                  | 74,563,750 | 1,766,000 | 76,329,750 |

| 会 計 名            |                                      |       | 補 正 前 の 額 | 補 正 額   | 合 計       |
|------------------|--------------------------------------|-------|-----------|---------|-----------|
| 企<br>業<br>会<br>計 | 水<br>道<br>事<br>業                     | 事業収益  | 837,781   |         | 837,781   |
|                  |                                      | 事業費用  | 844,390   |         | 844,390   |
|                  |                                      | 資本的収入 | 983,124   |         | 983,124   |
|                  |                                      | 資本的支出 | 1,272,451 |         | 1,272,451 |
|                  | 公<br>共<br>下<br>水<br>道<br>事<br>業      | 事業収益  | 1,055,229 | 6,000   | 1,061,229 |
|                  |                                      | 事業費用  | 1,055,229 | 6,000   | 1,061,229 |
|                  |                                      | 資本的収入 | 5,602,393 | 103,780 | 5,706,173 |
|                  |                                      | 資本的支出 | 5,785,345 | 103,780 | 5,889,125 |
|                  | 漁<br>業<br>集<br>落<br>排<br>水<br>事<br>業 | 事業収益  | 61,545    |         | 61,545    |
|                  |                                      | 事業費用  | 61,545    |         | 61,545    |
|                  |                                      | 資本的収入 | 21,791    |         | 21,791    |
|                  |                                      | 資本的支出 | 16,067    |         | 16,067    |
|                  | 農<br>業<br>集<br>落<br>排<br>水<br>事<br>業 | 事業収益  | 59,460    |         | 59,460    |
|                  |                                      | 事業費用  | 59,460    |         | 59,460    |
|                  |                                      | 資本的収入 | 73,615    |         | 73,615    |
|                  |                                      | 資本的支出 | 73,615    |         | 73,615    |

## 2 一般会計補正予算（第1号）総括表

（歳 入）

（単位：千円）

| 款                  | 補正前の額      | 補正額       | 計          |
|--------------------|------------|-----------|------------|
| 1. 市 税             | 3,880,098  |           | 3,880,098  |
| 2. 地 方 譲 与 税       | 162,320    |           | 162,320    |
| 3. 利 子 割 交 付 金     | 3,000      |           | 3,000      |
| 4. 配 当 割 交 付 金     | 3,500      |           | 3,500      |
| 5. 株式等譲渡所得割交付金     | 600        |           | 600        |
| 6. 地 方 消 費 税 交 付 金 | 492,000    |           | 492,000    |
| 7. ゴルフ場利用税交付金      |            |           | 0          |
| 8. 自動車取得税交付金       | 10,000     |           | 10,000     |
| 9. 地 方 特 例 交 付 金   | 10,000     |           | 10,000     |
| 10. 地 方 交 付 税      | 13,288,006 | 396,023   | 13,684,029 |
| 11. 交通安全対策特別交付金    | 3,500      |           | 3,500      |
| 12. 分担金及び負担金       | 128,577    |           | 128,577    |
| 13. 使用料及び手数料       | 396,504    |           | 396,504    |
| 14. 国 庫 支 出 金      | 5,138,994  | 20,993    | 5,159,987  |
| 15. 県 支 出 金        | 5,432,255  | 23,497    | 5,455,752  |
| 16. 財 産 収 入        | 360,252    |           | 360,252    |
| 17. 寄 附 金          | 40,000     |           | 40,000     |
| 18. 繰 入 金          | 30,390,349 | 1,369,887 | 31,760,236 |
| 19. 繰 越 金          | 100,000    |           | 100,000    |
| 20. 諸 収 入          | 1,233,145  | 1,800     | 1,234,945  |
| 21. 市 債            | 3,511,900  | △ 46,200  | 3,465,700  |
| 歳 入 合 計            | 64,585,000 | 1,766,000 | 66,351,000 |

（歳 出）

| 款              | 補正前の額      | 補正額       | 計          |
|----------------|------------|-----------|------------|
| 1. 議 会 費       | 184,316    |           | 184,316    |
| 2. 総 務 費       | 5,438,589  | 74,042    | 5,512,631  |
| 3. 民 生 費       | 7,442,043  | 19,250    | 7,461,293  |
| 4. 衛 生 費       | 1,857,488  |           | 1,857,488  |
| 5. 労 働 費       | 20,589     |           | 20,589     |
| 6. 農 林 水 産 業 費 | 3,073,911  |           | 3,073,911  |
| 7. 商 工 費       | 1,145,081  | 760       | 1,145,841  |
| 8. 土 木 費       | 30,855,565 | 1,463,379 | 32,318,944 |
| 9. 消 防 費       | 841,604    |           | 841,604    |
| 10. 教 育 費      | 3,052,176  | 88,569    | 3,140,745  |
| 11. 災 害 復 旧 費  | 8,222,538  | 120,000   | 8,342,538  |
| 12. 公 債 費      | 2,316,100  |           | 2,316,100  |
| 13. 諸 支 出 金    | 105,000    |           | 105,000    |
| 14. 予 備 費      | 30,000     |           | 30,000     |
| 歳 出 合 計        | 64,585,000 | 1,766,000 | 66,351,000 |

## 平成29年6月補正予算の主要事業

### 1 社会保障・税番号制度システム整備事業 459千円

マイナンバーの制度の運用に伴い機関間情報連携が本格開始されることから、総合運用テストの支援業務を委託するものです。

《事業内容》

- 総合運用テスト支援業務委託 一式

(総務費・2款1項1目／総務課)

### 2 まち・ひと・しごと創生事業 627千円

少子高齢化や人口減少が進展するなかで、地域内外の人材や民間企業と連携し、遊休資産や地域資源を活かして共助の発想に基づき地域課題の解決を図るため、シェアリングシティを宣言しようとするものです。

《事業内容》

- シェアリングシティ・ラボ研修費用 519千円
- シェアリングシティ認定マーク利用料 108千円

### 3 インターナショナルKAMASHI国際交流員配置事業【新規】 4,031千円

外国語教育の充実強化により市民の国際感覚の形成や外国人の受入態勢の構築を図るなど、インバウンドの促進や当市の国際化の推進に向けて、外国人青年招致事業（JETプログラム）による国際交流員（CIR）を配置するものです。

《事業内容》

- 配置人員 1名
- 職務内容 外国人観光客の誘致・集客、情報発信  
外国人受入環境、インバウンド創出のコーディネート支援  
外国人来訪者等への対応  
英語ボランティアの育成サポート  
市民、市職員への英語指導

(総務費・2款1項6目／オープンシティ推進室)

### 4 鵜住居地区津波復興拠点整備事業(復) 66,488千円

祈りのパーク（慰霊施設）の設計等の進捗に伴い、必要と認められる土盛りや構造物等の整備にかかる費用を増額計上するものです。

《事業内容》

- 鵜住居地区津波復興拠点整備工事 一式

(総務費・2款1項6目／震災検証室)

## 5 海と魚の交流拠点づくり推進事業<sup>(復)</sup>

【債務負担行為】（平成29年度～平成30年度） 500,000千円

海と魚の交流拠点と位置付けるフロントプロジェクト3エリア内に、にぎわいと観光の核となるにぎわい創出施設を整備するにあたり、整備期間が複数年にわたることから債務負担行為を行うものです。

《事業内容》

- にぎわい創出施設整備工事 一式
- にぎわい創出施設工事監理業務委託 一式



（総務費・2款1項6目／商業観光課）

## 6 コミュニティ助成事業 1,800千円

一般財団法人自治総合センターの助成金を活用し、唐丹地域会議に対して補助金を交付し、自然・歴史・文化などを包括的に保存と活用する唐丹町の資源を活かした魅力体験・発信事業を実施するものです。

《事業内容》

- 補助先 唐丹地域会議
- 自然体験（農業体験、漁業体験、猟体験）
- 歴史・文化の体験・保存（旧道めぐり、民話めぐり、郷土芸能祭、桜並木整備等）

（総務費・2款1項7目／総合政策課）

## 7 市立平田幼稚園こども園化改修事業費補助金 19,250千円

市内の待機児童ゼロを維持し、保護者の就労状況に関わらず就学前まで通園できる教育・保育環境を整えるため、平田幼稚園をこども園化することに伴い、給食機能が必要となることから、市単独事業として補助金を交付することとしていたところ、県の子育て支援対策臨時特例交付金の活用が可能となったことから、県の基準にもとづく補助金の不足額を増額計上するものです。

《事業内容》

- 補助率 総事業費の3/4

（民生費・3款2項1目／子ども課）

## 8 物産振興費 760千円

釜石食ブランド開発検討協議会が行う特産品の普及や販路拡大への事業に対する補助金について、地域経営推進費の活用が可能となったことから、内示額分を増額計上するものです。

《事業内容》

- 補助先 釜石食ブランド開発検討協議会

（商工費・7款1項2目／商業観光課）

## 9 道路事業 (復)

### ① 箱崎白浜地区 (図1) 57,600千円

漁港背後地の防災及び減災機能を高めるため、東日本大震災と同規模の津波に対して浸水しない道路の整備に係る費用の不足額を増額計上するものです。

《事業内容》

- 事業期間 平成24～29年度
- 道路整備工事

(土木費・8款2項3目／都市整備推進室)

### ② 鵜住居地区 (図2) 143,528千円

東日本大震災津波により被害を受けた鵜住居地区において、当該地区と箱崎半島部の既存市街地間を相互に連絡する幹線道路として箱崎半島線を整備するものです。

《事業内容》

- 事業期間 平成24～29年度
- 道路整備工事、土地購入費、移転補償費

### ③ 小白浜地区 (図3) 106,126千円

被災者の移転先となる住宅団地が国道45号北側に整備されることから、従来の集落と移転先の住宅団地の間を結ぶ道路を整備して、震災からの早期復興や災害に強い安全・安心な生活環境整備とコミュニティの再構築を図るものです。

《事業内容》

- 事業期間 平成24～29年度
- 道路整備工事、土地購入費、移転補償費

## 10 復興関連道路改良事業

### 【債務負担行為】 (平成30年度) 6,520千円

復興事業に関連する市道整備を行うにあたり、工事が翌年度にわたることから、債務負担行為を行うものです。

《事業内容》

- 整備路線 片岸8号線

(土木費・8款2項3目／建設課)

## 11 河川改良事業 35,600千円

市民が安全に暮らせる環境を確保するため、老朽化した河川構造物等の改修を実施するものです。

《事業内容》

- 二本梨川河川改修工事 (図4)

(土木費・8款3項2目／建設課)

12 都市再生区画整理事業（被災市街地復興土地区画整理事業）（平田地区）**復**（図5）

265,400千円

当該エリアの拠点的地区において、震災からの復興と併せ、安全・安心かつ機能的な生活環境を形成するため、住宅地、道路、公園等の基盤整備にかかる費用の不足額を増額計上するものです。

《事業内容》

- 事業期間 平成25～30年度
- 宅地造成工事



13 盛土材仮置場・プラント整備事業**復** 100,000千円

【債務負担行為】（平成30年度） 100,000千円

復興事業に伴う宅地造成地盤の盛土材料の確保を図るため、土砂仮置場の整備や骨材製造を行う費用の不足額を増額計上するものです。また、盛土材料確保や土砂仮置場の整備が翌年度にわたるため、債務負担行為を行うものです。

《事業内容》

- 事業期間 平成26～30年度
- 土地賃借料、仮置場整備工事

（土木費・8款5項2目／都市整備推進室）

14 災害復興公営住宅建設事業（東部地区（中心部））**復**

【債務負担行為】（平成29年度～平成30年度） 1,085,000千円

応急仮設住宅などに入居している被災者を対象に、低廉な家賃で入居できる災害復興公営住宅を建設するにあたり、建物提案型買取方式により行うため、債務負担行為を行うものです。

《事業内容》

- 戸数 31戸
- 竣工 平成30年12月

（土木費・8款6項2目／復興住宅整備室）



**15 防災教育・復興教育推進事業【新規】 401千円**

学校や地域の実情に応じた特色ある教育活動の充実を図り、郷土を愛し、地域の復興・発展、防災を支える人材を育成しようとするものです。

《事業内容》

- 実践校 鵜住居小学校・釜石東中学校
- 内容 「釜石市津波防災教育の手引き」を活用した防災学習  
復興教育副読本を活用した授業の実践  
地域と一体となった防災指導（合同避難訓練等）の実施

（教育費・10款1項3目／学校教育課）

**16 鉄のふるさと拠点創造事業（郷土資料館改修整備事業）【新規】 50,000千円**

地方創生拠点整備交付金を活用して、郷土資料館の改修を行うものです。

《事業内容》

- 郷土資料館トイレ新設、屋根改修ほか



（教育費・10款6項1目／生涯学習文化スポーツ課）

**17 学校給食センター整備事業 38,168千円**

学校給食センター施設用地の賃借期限が平成32年7月となっていることや、鵜住居地区の仮設調理場の集約が必要なことから、平成21年改正の学校給食衛生管理基準への適合を含めた施設の移転にあたり基本設計及び実施設計を行うものです。

《事業内容》

- 学校給食センター建設工事基本設計業務委託 一式
- 学校給食センター建設工事实施設計業務委託 一式

（教育費・10款7項3目／学校給食センター）

**18 市民文化会館災害復旧事業 120,000千円**

東日本大震災により被災した市民文化会館の代替施設として、商業と賑わいの拠点と位置付けるフロントプロジェクト1（FP1）エリア内に釜石市民ホールを建設するにあたり作業員の宿舍費等の不足額を増額計上するものです。

《事業内容》

- 竣工時期 平成29年10月（予定）

（災害復旧費・11款4項2目／生涯学習文化スポーツ課）

19 東部市街地污水管末端管路整備事業(復) (図6) 9,780千円

東部市街地において復興整備事業区域外の污水管を整備するにあたり、末端管路を敷設する費用を増額計上するものです。

《事業内容》

- 整備延長 L=74m

20 東部地区排水施設整備事業(復) 72,000千円

津波復興拠点整備事業及び土地区画整理事業と合わせた污水管路の整備により、適切で効率的な下水道施設の再建を図り、生活の安心を確保しようとするものです。

《事業内容》

- 東部地区污水管布設工事(図7) L=360m
- 東部地区污水管閉塞工事(図8) L=2,900m

21 釜石1号雨水幹線改修工事【新規】(図9) 22,000千円

釜石1号雨水幹線の函渠が経年劣化し、内部が腐食していることから、函渠の布設替えを行い、生活の安心を確保しようとするものです。

《事業内容》

- 施工延長 L=40m

(公共下水道会計／下水道課)

## 平成29年6月補正予算計上の新規事業

### 1 新規事業一覧

(単位:千円)

| 説                              | 明 | 金 額    |
|--------------------------------|---|--------|
| 1. 一般会計                        |   |        |
| 第2款 総務費                        |   | 4,031  |
| (1) インターナショナルKAMAISHI国際交流員配置事業 |   | 4,031  |
| 第10款 教育費                       |   | 50,401 |
| (1) 防災教育・復興教育推進事業              |   | 401    |
| (2) 鉄のふるさと拠点創造事業（郷土資料館改修整備事業）  |   | 50,000 |
| 2. 公共下水道事業会計                   |   | 22,000 |
| (1) 釜石1号雨水幹線改修工事               |   | 22,000 |
| 一 般 会 計 合 計 ( 3 件)             |   | 54,432 |
| 特 別 会 計 合 計 ( 0 件)             |   | 0      |
| 企 業 会 計 合 計 ( 1 件)             |   | 22,000 |
| 合 計 ( 4 件)                     |   | 76,432 |

## 平成29年6月補正予算の概要

### 1. 一般会計補正予算（第1号）

| (歳入)                 |   | (単位:千円)          |
|----------------------|---|------------------|
| 説                    | 明 | 金 額              |
| 第10款 地方交付税           |   | <u>396,023</u>   |
| (1) 震災復興特別交付税        |   | 396,023          |
| 第14款 国庫支出金           |   | <u>20,993</u>    |
| (1) 災害復旧費国庫負担金       |   | 89,044           |
| (2) 総務費国庫補助金         |   | 413              |
| (3) 土木費国庫補助金         |   | △ 93,464         |
| (4) 教育費国庫補助金         |   | 25,000           |
| 第15款 県支出金            |   | <u>23,497</u>    |
| (1) 総務費県補助金          |   | △ 4,664          |
| (2) 民生費県補助金          |   | 26,000           |
| (3) 商工費県補助金          |   | 760              |
| (4) 教育費県補助金          |   | 1,000            |
| (5) 教育費委託金           |   | 401              |
| 第18款 繰入金             |   | <u>1,369,887</u> |
| (1) 財政調整基金繰入金        |   | 119,948          |
| (2) 東日本大震災復興交付金基金繰入金 |   | 1,249,939        |
| 第20款 諸収入             |   | <u>1,800</u>     |
| (1) 雑入               |   | 1,800            |
| 第21款 市債              |   | <u>△ 46,200</u>  |
| (1) 土木債              |   | 14,100           |
| (2) 教育債              |   | 52,800           |
| (3) 災害復旧債            |   | △ 113,100        |
| 歳                    | 入 | 合 計              |
|                      |   | 1,766,000        |

(歳 出)

(単位:千円)

| 説 明                                     | 金 額              |
|---|------------------|
| <b>第2款 総務費</b>                          | <b>74,042</b>    |
| (1) 管理事務費                               | △ 105            |
| (2) 社会保障・税番号制度システム整備事業                  | 459              |
| (3) まち・ひと・しごと創生事業                       | 627              |
| (4) インターナショナルKAMA I S H I 国際交流員配置事業     | 4,031            |
| (5) ラグビーワールドカップ2019開催気運醸成事業             | 742              |
| (6) 鶴住居地区津波復興拠点整備事業                     | 66,488           |
| (7) コミュニティ助成事業                          | 1,800            |
| <b>第3款 民生費</b>                          | <b>19,250</b>    |
| (1) 市立平田幼稚園こども園化改修事業費補助金                | 19,250           |
| <b>第7款 商工費</b>                          | <b>760</b>       |
| (1) 物産振興費                               | 760              |
| <b>第8款 土木費</b>                          | <b>1,463,379</b> |
| (1) 市内各所道路維持補修工事                        | △ 8,827          |
| (2) 道路新設改良事業                            | △ 61,553         |
| (3) 市内各所交通安全施設改良事業                      | △ 11,670         |
| (4) 橋りょう改修・補強事業                         | △ 51,503         |
| (5) 道路事業                                | 307,254          |
| (箱崎白浜地区)                                | (57,600)         |
| (鶴住居地区)                                 | (143,528)        |
| (小白浜地区)                                 | (106,126)        |
| (6) 河川改良事業                              | 35,600           |
| (7) 公共下水道会計負担金                          | 888,678          |
| (8) 都市再生区画整理事業 (被災市街地復興土地区画整理事業) (平田地区) | 265,400          |
| (9) 盛土材仮置場・プラント整備事業                     | 100,000          |
| <b>第10款 教育費</b>                         | <b>88,569</b>    |
| (1) 防災教育・復興教育推進事業                       | 401              |
| (2) 鉄のふるさと拠点創造事業 (郷土資料館改修整備事業)          | 50,000           |
| (3) 学校給食センター整備事業                        | 38,168           |
| <b>第11款 災害復旧費</b>                       | <b>120,000</b>   |
| (1) 市民文化会館災害復旧事業                        | 120,000          |

| (歳 出)                               |          | (単位:千円)   |           |
|-------------------------------------|----------|-----------|-----------|
| 説 明                                 |          | 金 額       |           |
| <b>【繰越明許費】</b>                      |          |           |           |
| (1) 鵜住居地区津波復興拠点整備事業                 |          | 423,532   |           |
| (2) 土地区画整理調査事業                      |          | 229,000   |           |
| <b>【債務負担行為】</b>                     |          |           |           |
| (追加)                                |          |           |           |
| (1) 海と魚の交流拠点づくり推進事業                 |          | 500,000   |           |
| (2) 復興関連道路改良事業                      |          | 6,520     |           |
| (3) 盛土材仮置場・プラント整備事業                 |          | 100,000   |           |
| (4) 災害復興公営住宅建設事業（東部地区（中心部）） ◆浜町（仮称） |          | 1,085,000 |           |
| 歳 出 合 計                             |          | 1,766,000 |           |
| 財<br>源<br>内<br>訳                    | 特定<br>財源 | 国 県 支 出 金 | 44,490    |
|                                     |          | 地 方 債     | △ 46,200  |
|                                     |          | そ の 他     | 1,251,739 |
|                                     | 一 般 財 源  |           | 515,971   |



## 2. 公共下水道事業会計補正予算（第 1 号）

| (事業収益及び費用) |   | (単位: 千円) |
|------------|---|----------|
| 説          | 明 | 金 額      |
| (収 入)      |   | 6,000    |
| (1) 他会計補助金 |   | 6,000    |
| (支 出)      |   | 6,000    |
| (1) 営業費用   |   | 6,000    |

| (資本的收入及び支出)          |   | (単位: 千円) |
|----------------------|---|----------|
| 説                    | 明 | 金 額      |
| (収 入)                |   | 103,780  |
| (1) 他会計補助金           |   | 103,780  |
| (支 出)                |   | 103,780  |
| (1) 東部市街地污水管末端管路整備事業 |   | 9,780    |
| (2) 東部地区排水施設整備事業     |   | 72,000   |
| (3) 釜石 1 号雨水幹線改修工事   |   | 22,000   |

# 平成28年度3月補正予算（専決処分）の概要

## 1. 一般会計補正予算（第9号）

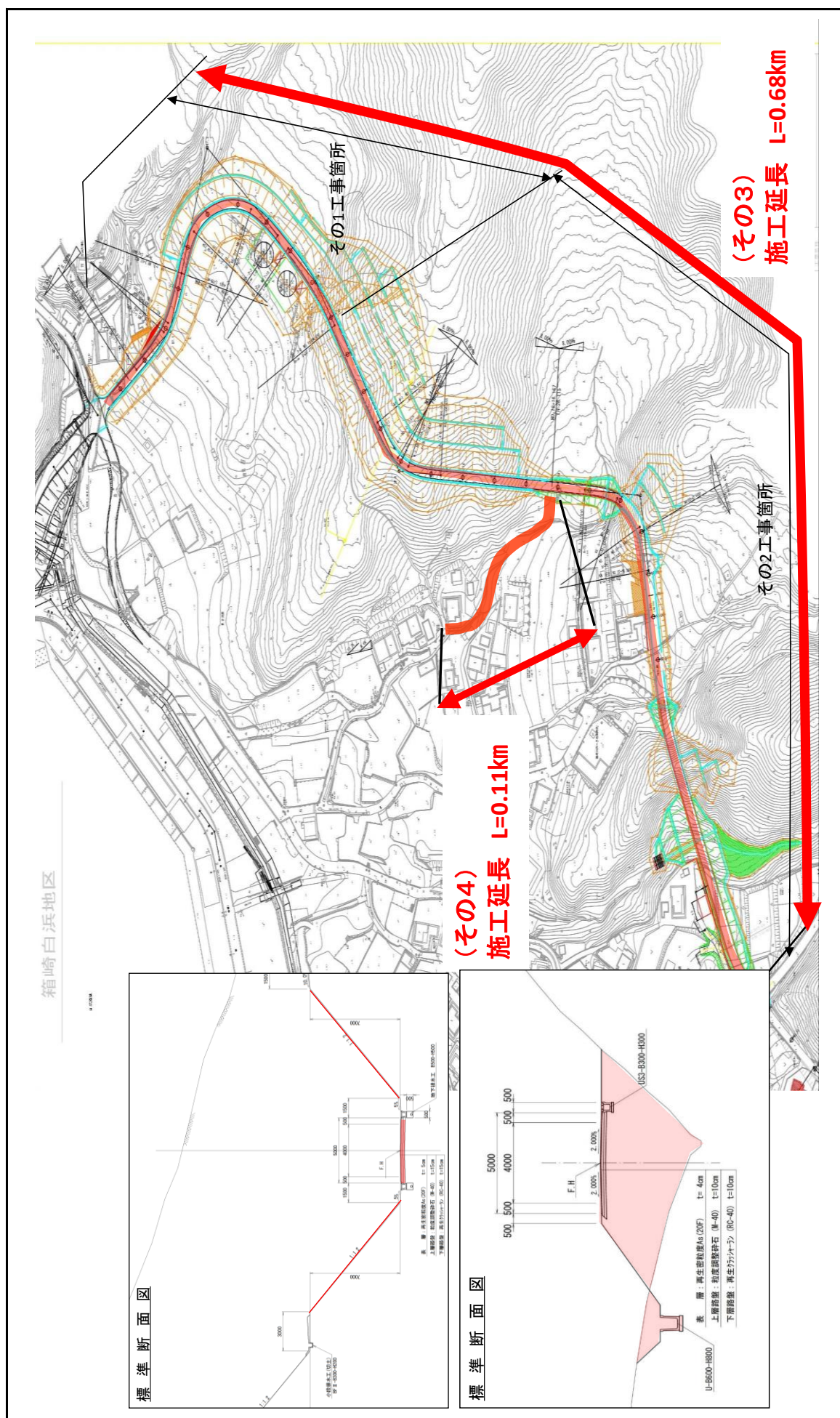
| (歳 出)          |                                       | (単位:千円)   |
|----------------|---------------------------------------|-----------|
| 説              | 明                                     | 金 額       |
| <b>【繰越明許費】</b> |                                       |           |
| (追 加)          |                                       |           |
|                | (1) 社会保障・税番号制度システム整備事業                | 2,795     |
|                | (2) 地域情報通信施設維持管理費                     | 5,508     |
|                | (3) 公会計整備事業                           | 5,778     |
|                | (4) 防災関係経費                            | 1,351     |
|                | (5) 津波避難場所整備事業                        | 4,342     |
|                | (6) 浄化槽設置整備事業                         | 1,848     |
|                | (7) 低炭素社会対応型浄化槽集中導入事業                 | 6,470     |
|                | (8) 水産振興調査事業                          | 5,000     |
|                | (9) 市内各所道路維持補修工事                      | 11,000    |
|                | (10) 大町広場整備事業                         | 16,200    |
|                | (11) 盛土材仮置場・プラント整備事業                  | 10,000    |
|                | (12) がけ地近接等危険住宅移転事業（住宅・建築物安全ストック形成事業） | 56,154    |
|                | (13) 災害復興公営住宅建設事業（片岸地区）               | 53,462    |
|                | (14) 消火栓整備事業                          | 1,600     |
| (変 更)          |                                       |           |
|                | (1) 再生可能エネルギー設備導入等推進基金事業              | 15,477    |
|                | (2) 漁業集落防災機能強化事業                      | 246,872   |
|                | (桑ノ浜地区)                               | (21,949)  |
|                | (箱崎地区)                                | (207,321) |
|                | (本郷地区)                                | (17,602)  |
|                | (3) 復興関連道路改良事業                        | 249,742   |
|                | (4) 橋りょう改修・補強事業                       | 60,916    |
|                | (5) 道路事業                              | 201,430   |
|                | (箱崎白浜地区)                              | (2,630)   |
|                | (鵜住居地区)                               | (145,800) |
|                | (箱崎地区)                                | (53,000)  |
|                | (6) 被災市街地汚水処理事業                       | 49,602    |
|                | (7) 防災集団移転促進事業                        | 413,473   |
|                | (室浜地区)                                | (19,925)  |
|                | (根浜地区)                                | (17,657)  |
|                | (箱崎地区)                                | (74,460)  |
|                | (箱崎白浜地区)                              | (36,334)  |
|                | (桑ノ浜地区)                               | (4,000)   |
|                | (両石地区)                                | (50,173)  |
|                | (尾崎白浜地区)                              | (38,720)  |
|                | (本郷地区)                                | (6,143)   |
|                | (小白浜地区)                               | (110,941) |
|                | (荒川地区)                                | (55,120)  |
|                | (8) 公共土木施設災害復旧事業（豪雨災）                 | 9,000     |

(歳 出)

(単位:千円)

| 説 明  | 金 額   |
|--|---|
| <b>【債務負担行為】</b><br>(変 更)<br>(1) 農業近代化資金の融通に伴う利子補給金<br>(2) 漁業近代化資金の融通に伴う利子補給金<br>(3) 東日本大震災漁業経営復興特別資金の融通に伴う利子補給金<br>(4) 中小企業振興資金の融資に伴う保証料補給補助金<br>(5) 中小企業振興資金の融資に伴う利子補給補助金<br>(6) 岩手県小規模小口資金の融資に伴う保証料補給補助金<br>(7) 岩手県小規模小口資金の融資に伴う利子補給補助金<br>(8) 経営安定支援事業資金の融資に伴う利子補給補助金 | 0<br>1,704<br>0<br>5,671<br>18,803<br>47<br>32<br>1,157 |

# 白浜中津線道路新設工事





# 箱崎半島線道路新設事業

H29年度 施工延長 L=3,140m

(盛土工、側溝工、舗装工、道路付属施設工)

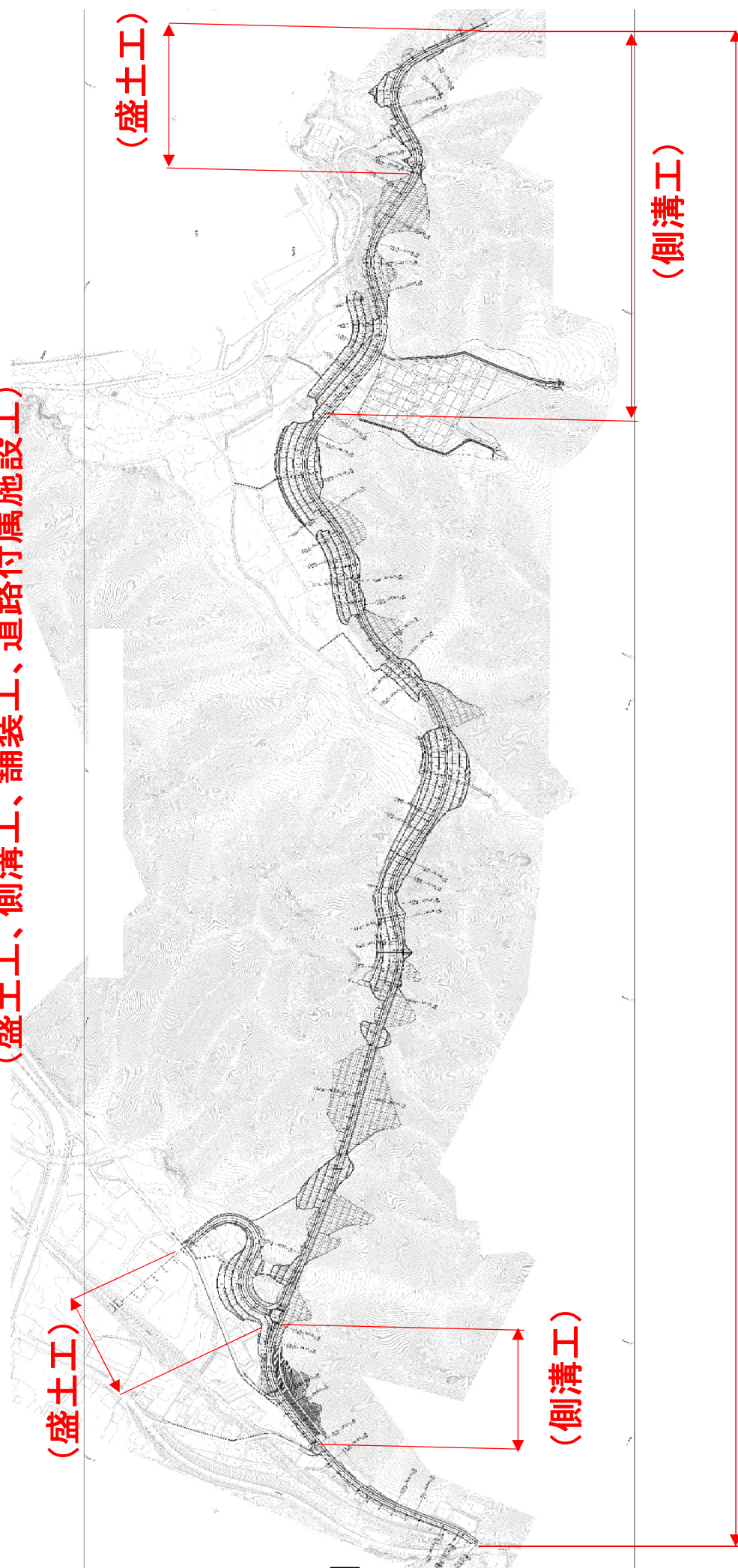


図 2

# 唐丹20号線道路改良工事 計画平面図

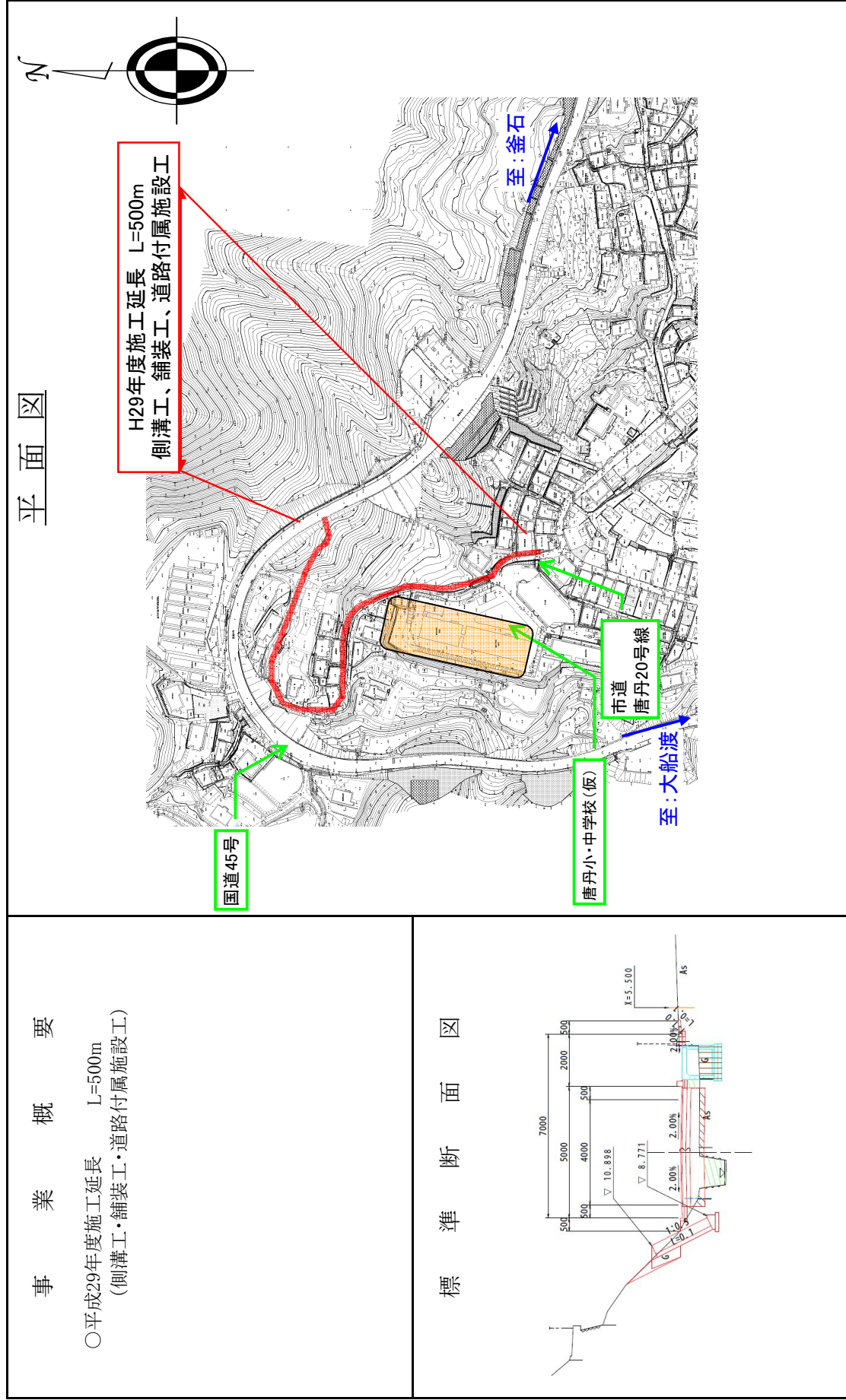


図 3



# 準用河川二本梨川河川改修事業 計画平面図

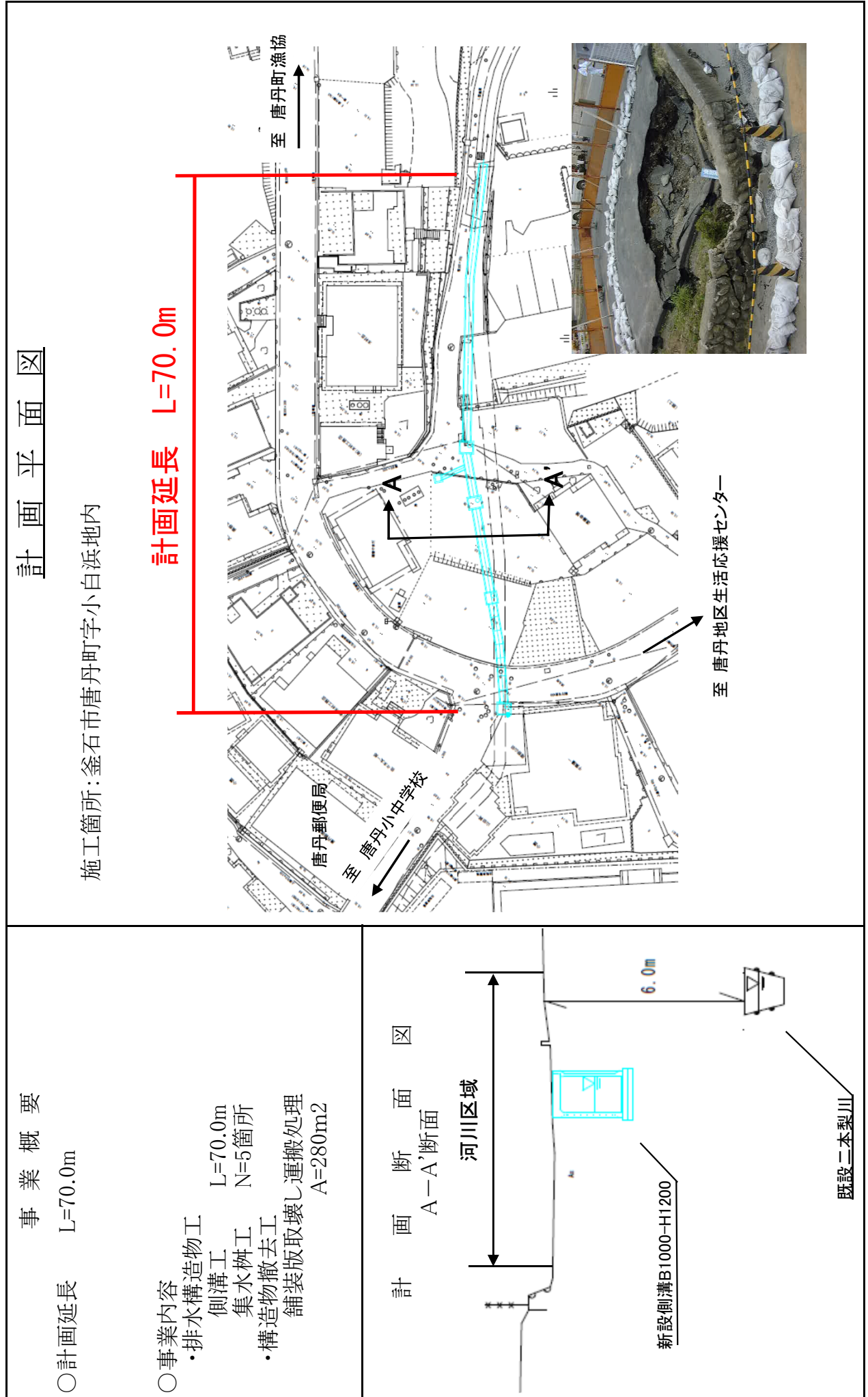


図4

# 平田地区造成工事(その5)施工箇所

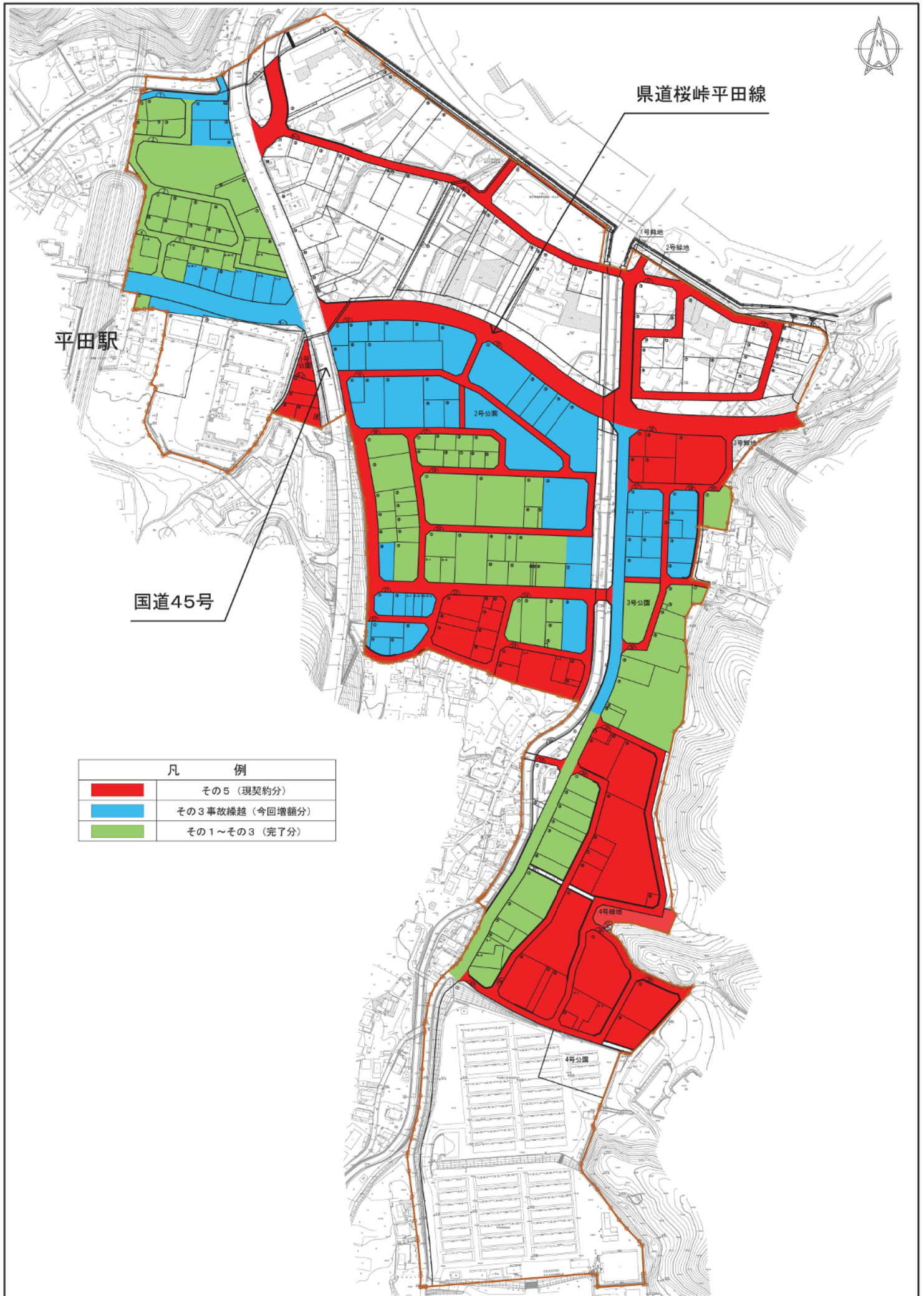
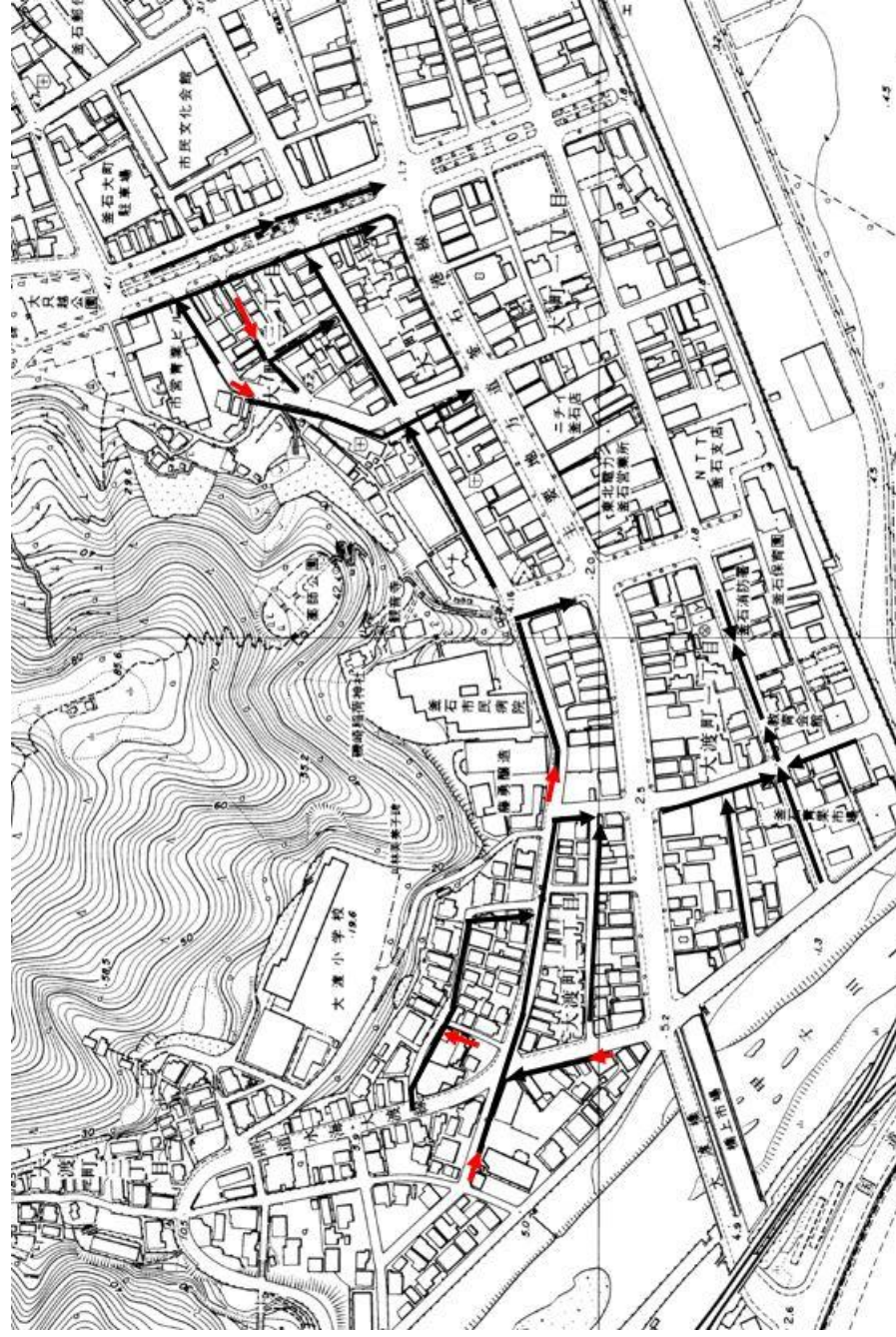


図5



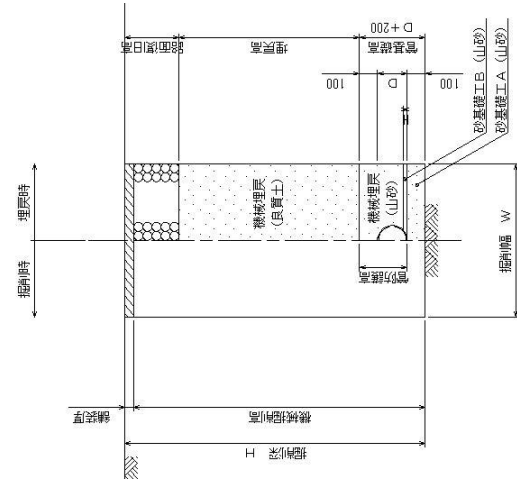
平成 29 年度下水道事業計画平面図



釜石東部（市街地）地区汚水末端渠布設工事  
(その 8)

|             |         |
|-------------|---------|
| 施工延長        | L=74m   |
| VU φ 150mm  | L=30.4m |
| PRP φ 150mm | L=41.7m |
| マンホール設置工    | N=6 箇所  |
| 公設柵及び取付管工   | N=15 箇所 |
| 付帯工         | N=1 式   |

標準断面図



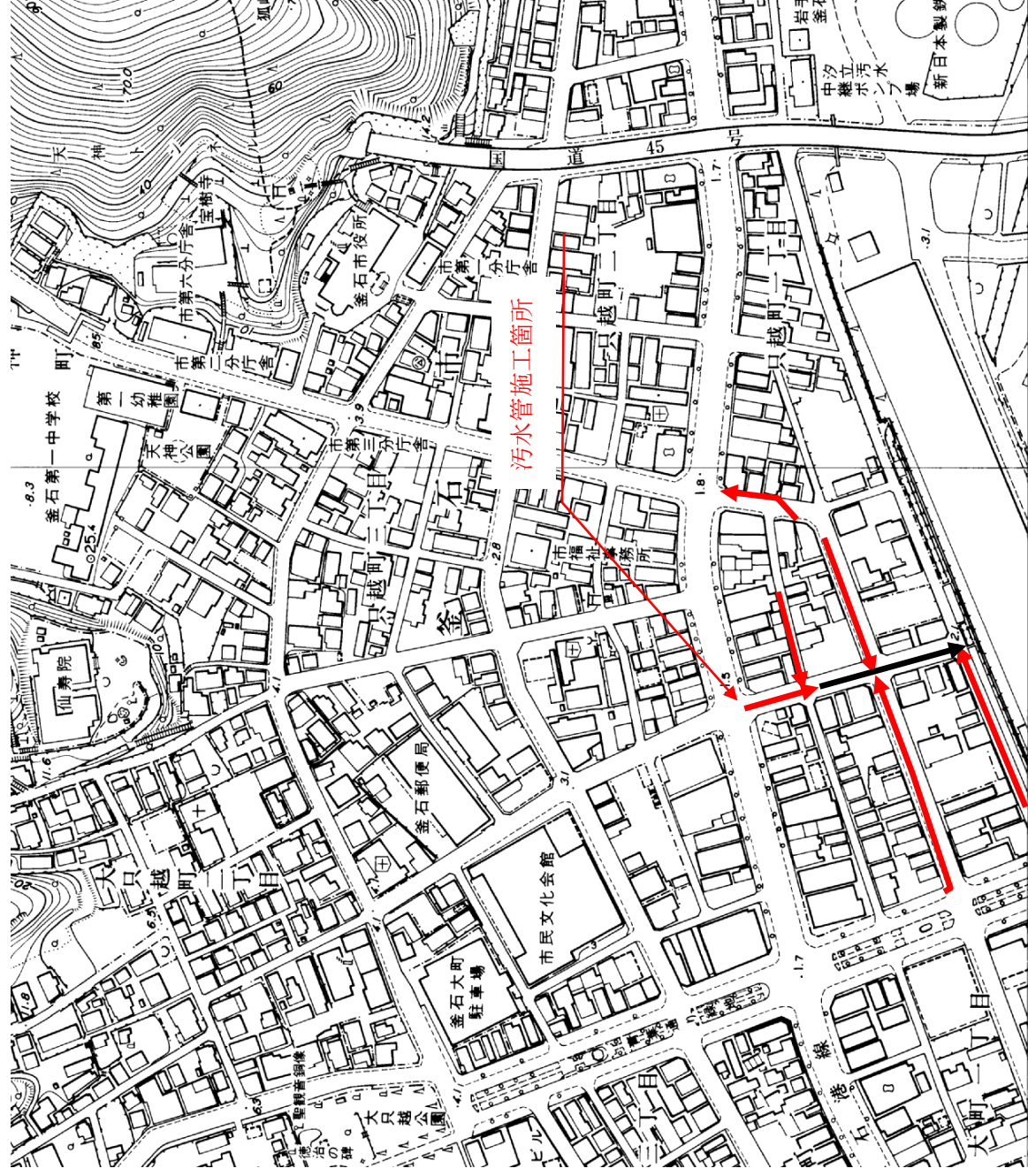
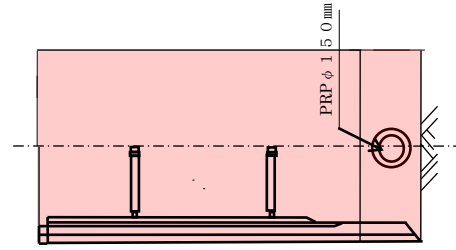
釜石東部(市街地)地区污水管布設工事

## ○工事概要

|                  |          |
|------------------|----------|
| 施工延長             | L=360.0m |
| 管渠延長 (PRP φ 150) | L=325.2m |
| マンホール設置工         | N=16箇所   |
| 汚水枥及び取付管工        | N=35箇所   |
| 管渠閉塞工            | L=517.4m |
| マンホール閉塞工         | N=15箇所   |

○工事期限 平成30年3月25日

新 標 准 面 図



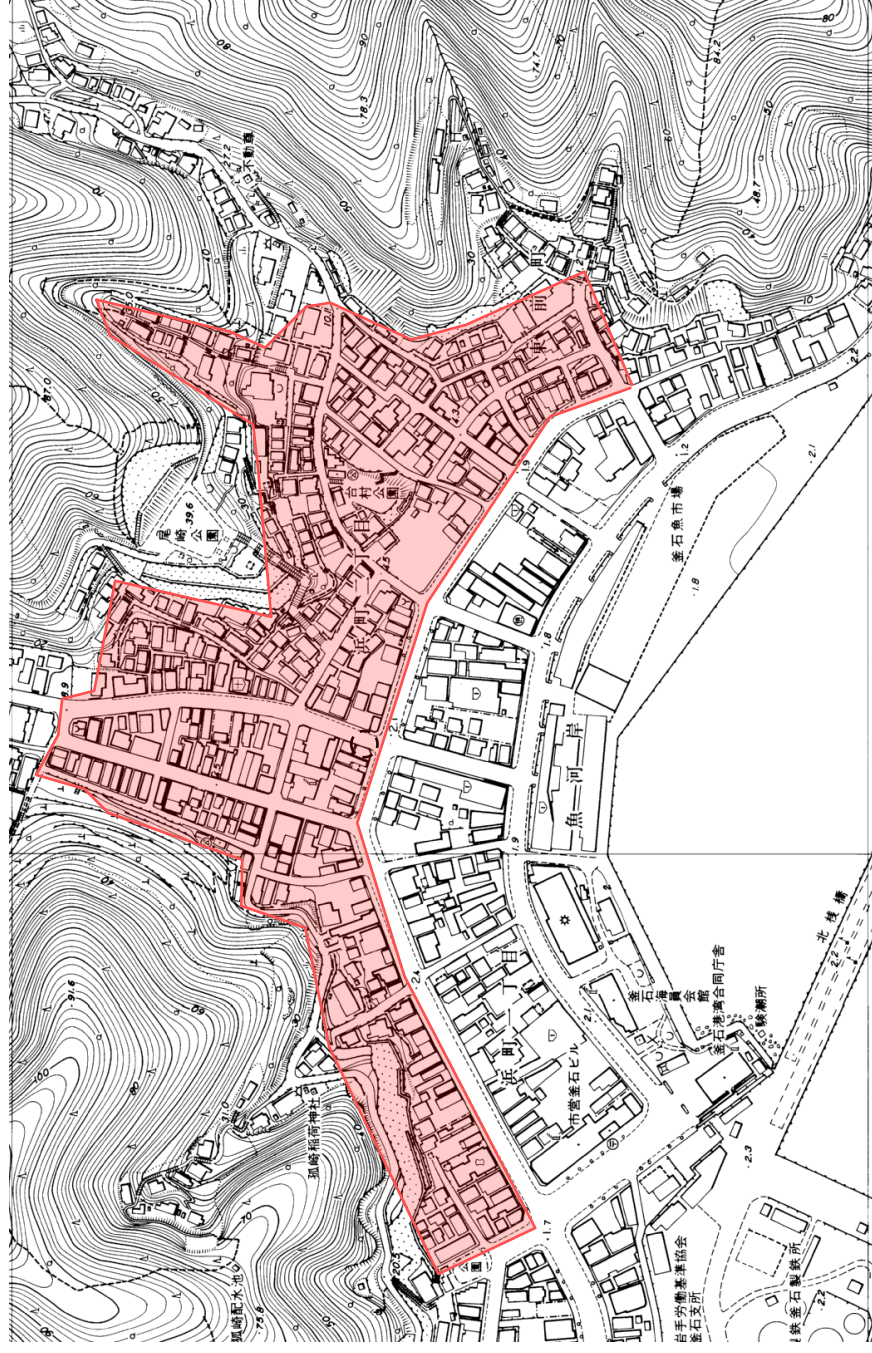


# 釜石東部(市街地)地区污水管閉塞工事

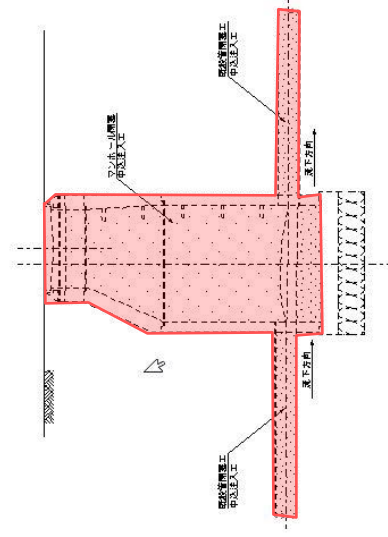
## ○工事概要

施工延長 L=2,900.0m  
 管渠閉塞工 L=2,900.0m  
 マンホール閉塞工 N=80 箇所

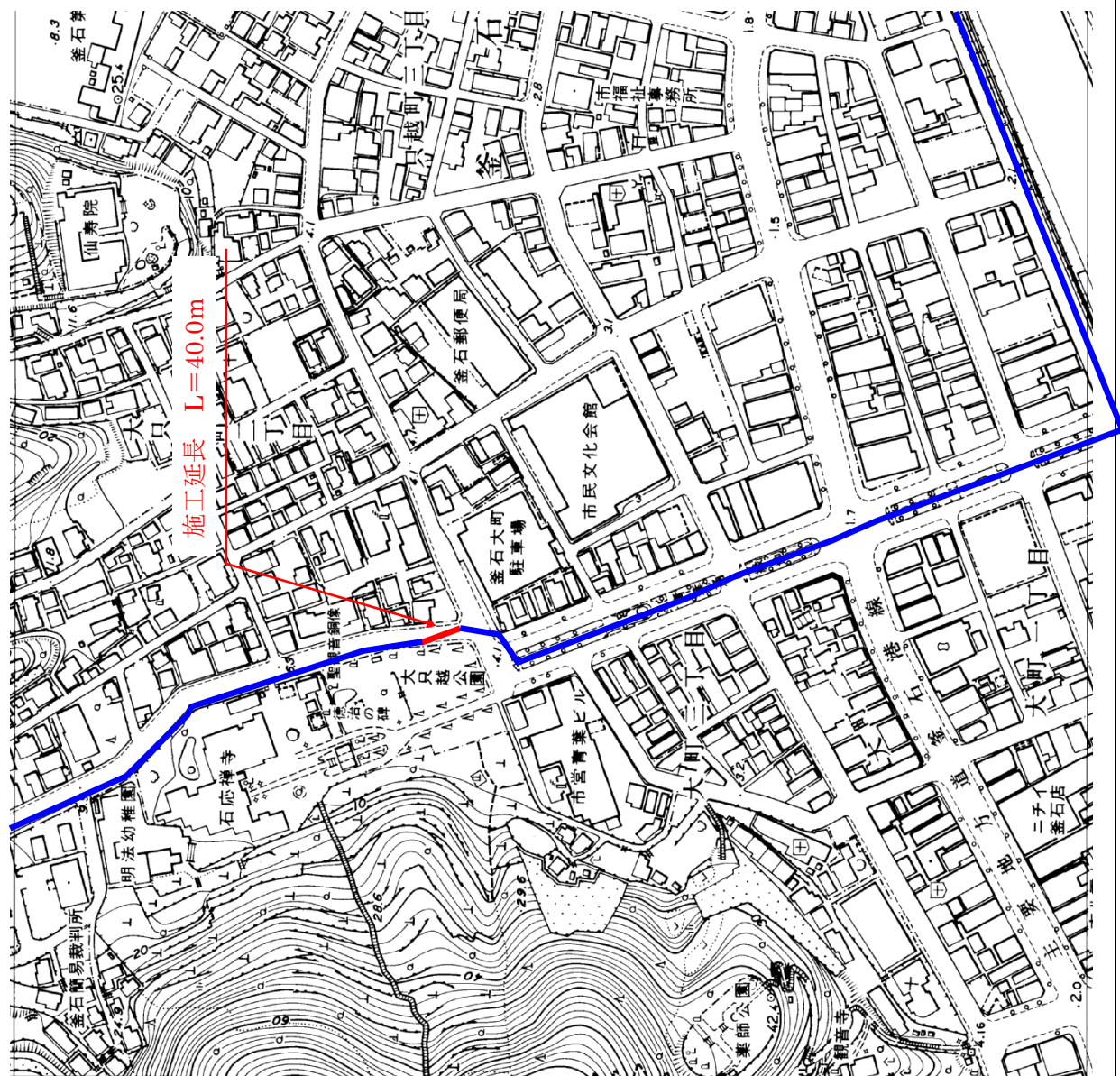
○ 工事期限 平成 30 年 3 月 25 日



管閉塞工標準構造図 縮尺 1:20



## 釜石1号雨水幹線改修工事計画平面図



釜石1号雨水幹線改修工事

施工延長

$$L=40.0\text{m}$$

# 標準断面図

BOX 1800 × 1200

