

## 損傷状況写真



コンクリート橋【剥離・鉄筋露出】



コンクリート橋【漏水・遊離石灰】



鋼橋【腐食】



支承【腐食、土砂詰まり】

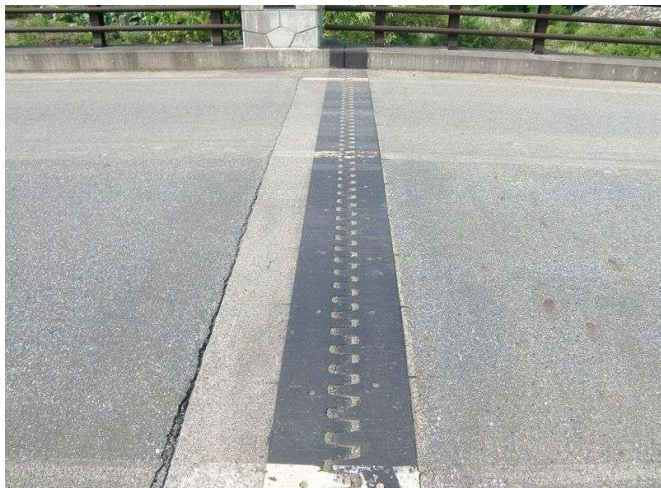


橋台【ひびわれ】



基礎【洗掘】

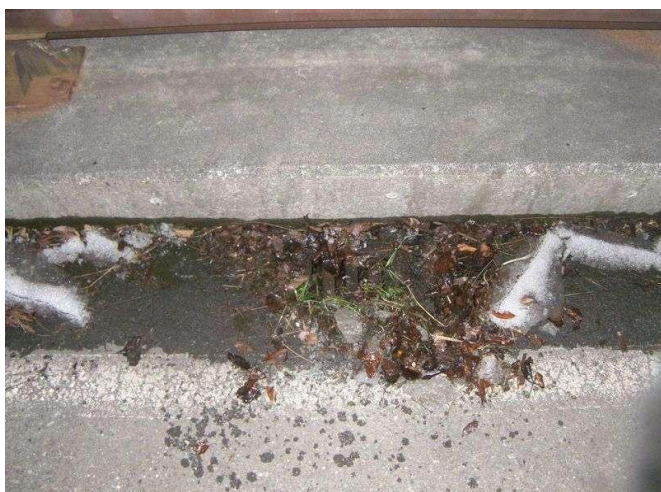
## 損傷状況写真



伸縮装置【土砂詰まり】



路面【凹凸】



排水装置【土砂詰まり】



防護柵【腐食、変形】