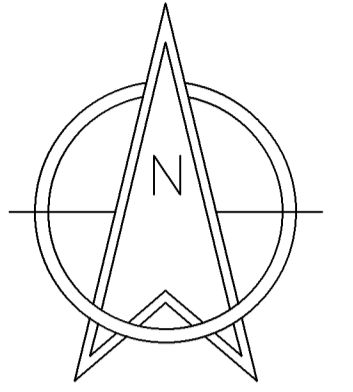



釜石都市計画 特別用途地区の変更（釜石市決定）

計 画 図

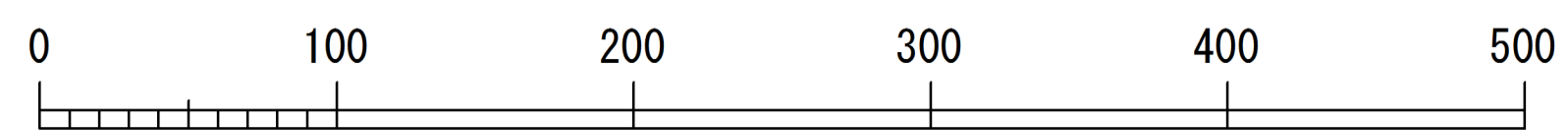
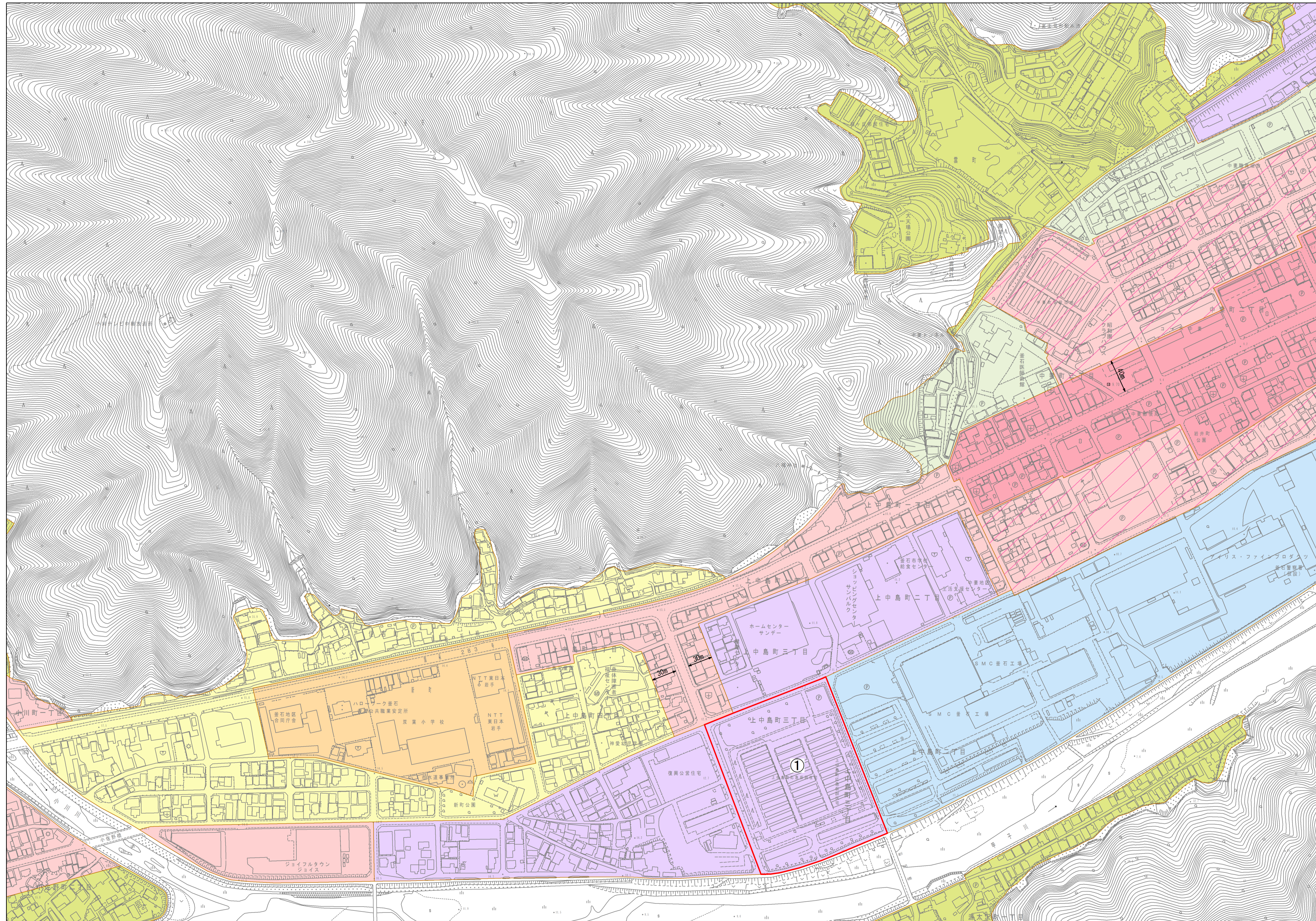


	大規模集客施設制限地区 (追加する区域)
---	-------------------------

整理 番号	面積 (ha)	備 考
①	3.3	

凡 例

用途地域	建ぺい率 (%)	容積率 (%)
第一種低層住居専用地域	40	80
第一種中高層住居専用地域	60	200
第二種中高層住居専用地域	60	200
第一種住居地域	60	200
第二種住居地域	60	200
近隣商業地域	80	200
近隣商業地域	80	300
商業地域	(80)	400
準工業地域	60	200
工業地域	60	200
工業専用地域	60	200



S=1:2,500