

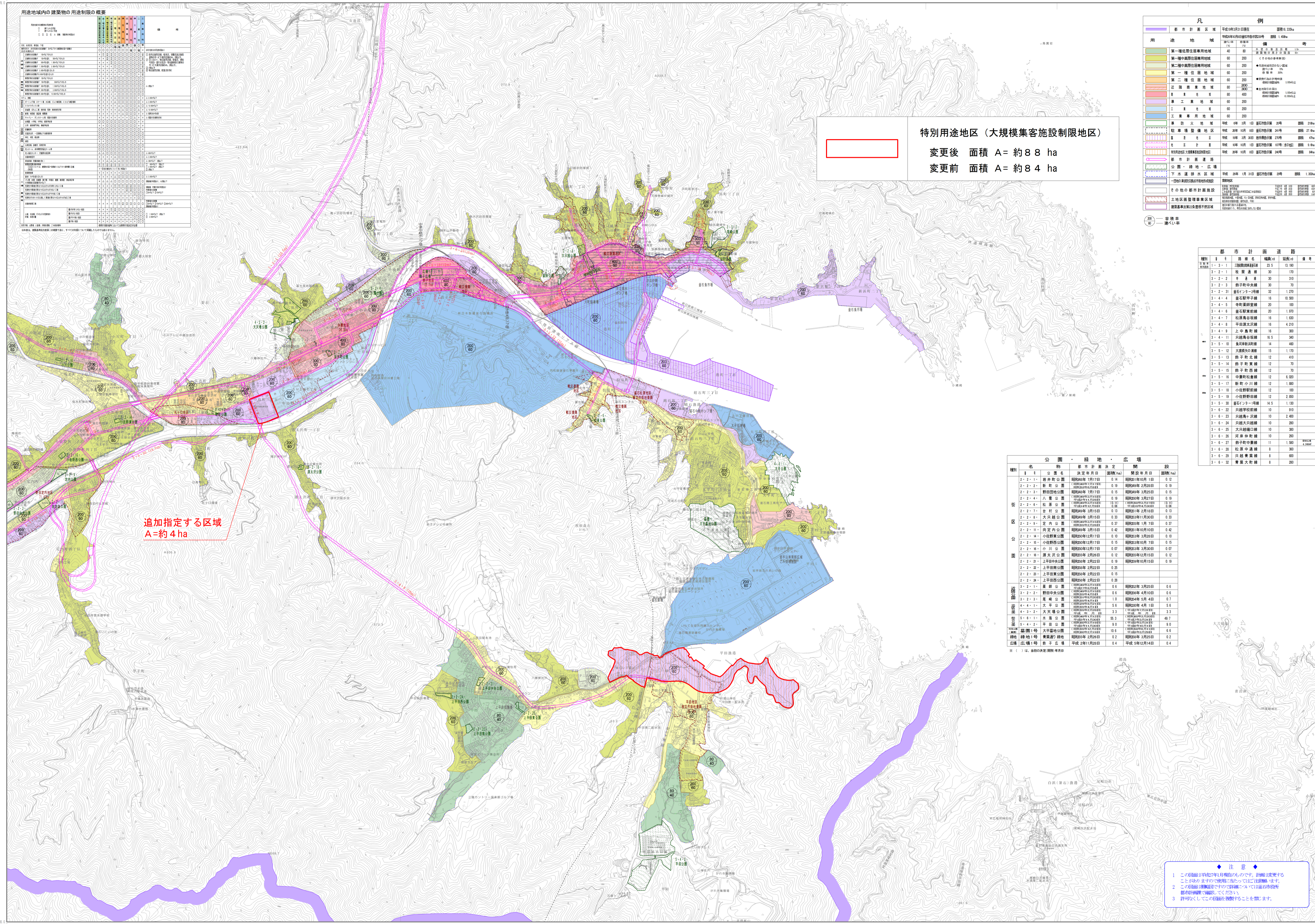
釜石都市計画 特別用途地区の変更（釜石市決定）

総括図（1）

1:10,000

釜石市役所

釜石市役所



特別用途地区（大規模集客施設制限地区）
変更後 面積 A=約88 ha
変更前 面積 A=約84 ha

追加指定する区域
A=約4 ha

用途地	種別	面積	備考
第一種住宅地区	第一種住宅地区	80 200	第一種住宅地区
第二種住宅地区	第二種住宅地区	80 200	第二種住宅地区
商業地区	商業地区	80 200	商業地区
工業地区	工業地区	80 200	工業地区

種別	路線名	幅員	延長	備考
2-2-1	釜石通	30	170	
2-2-2	釜石通	30	300	
2-2-3	釜石通	30	70	
2-2-4	釜石通	32	1,270	
2-2-5	釜石通	16	1,300	
2-2-6	釜石通	20	100	
2-2-7	釜石通	20	300	
2-2-8	釜石通	16	1,000	
2-2-9	釜石通	16	4,200	
2-2-10	釜石通	16	300	
2-2-11	釜石通	30.5	340	
2-2-12	釜石通	30	400	
2-2-13	釜石通	15	1,170	
2-2-14	釜石通	12	410	
2-2-15	釜石通	12	70	
2-2-16	釜石通	12	6,000	
2-2-17	釜石通	12	1,800	
2-2-18	釜石通	12	100	
2-2-19	釜石通	12	2,800	
2-2-20	釜石通	36.5	1,100	
2-2-21	釜石通	10	900	
2-2-22	釜石通	10	2,400	
2-2-23	釜石通	10	280	
2-2-24	釜石通	10	360	
2-2-25	釜石通	10	200	
2-2-26	釜石通	11	1,900	
2-2-27	釜石通	6	300	
2-2-28	釜石通	6	200	
2-2-29	釜石通	6	200	

種別	名称	面積	備考
2-2-1	釜石公園	23.5	1,180
2-2-2	釜石公園	0.18	200
2-2-3	釜石公園	0.15	200
2-2-4	釜石公園	0.19	200
2-2-5	釜石公園	0.06	200
2-2-6	釜石公園	0.13	200
2-2-7	釜石公園	0.33	200
2-2-8	釜石公園	0.37	200
2-2-9	釜石公園	0.42	200
2-2-10	釜石公園	0.18	200
2-2-11	釜石公園	0.25	200
2-2-12	釜石公園	0.15	200
2-2-13	釜石公園	0.07	200
2-2-14	釜石公園	0.12	200
2-2-15	釜石公園	0.18	200
2-2-16	釜石公園	0.25	200
2-2-17	釜石公園	0.6	200
2-2-18	釜石公園	0.6	200
2-2-19	釜石公園	1.0	200
2-2-20	釜石公園	5.8	200
2-2-21	釜石公園	3.3	200
2-2-22	釜石公園	5.3	200
2-2-23	釜石公園	8.0	200
2-2-24	釜石公園	0.6	200
2-2-25	釜石公園	0.2	200
2-2-26	釜石公園	0.4	200

◆ 注意 ◆
1 この図面は特定の月期のもので、詳細は変更する
2 この図面は特定の月期のもので、詳細は変更する
3 詳細についてはこの図面を参照することを禁じます。