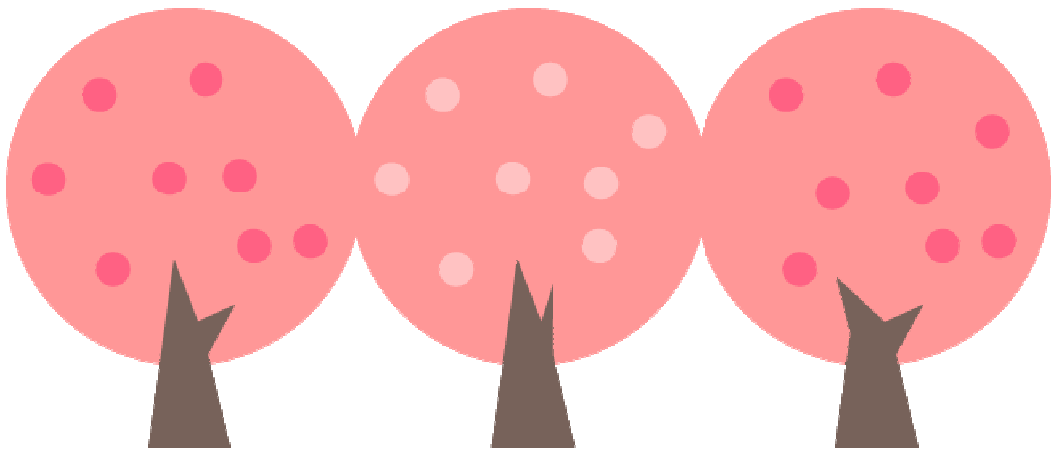


平成 28 年 度

予算の概要と主要事業

－ 3 月補正予算 －



釜 石 市

目 次

平成29年 3 月定例会提出補正予算総括表	1
-----------------------------	---

平成29年 3 月補正予算の事業	3
------------------------	---

- 1 基金積立金
- 2 医療費給付事業
- 3 鉄のふるさと拠点創造事業（鉄の歴史館改修整備事業）
- 4 鵜住居児童館災害復旧事業

資料編	5
-----------	---

- 平成29年 3 月補正予算の概要

平成29年3月定例会提出 補正予算総括表

1 会計別補正額

(単位：千円)

会 計 名		補 正 前 の 額	補 正 額	合 計
一 般 会 計		88,547,200	△ 3,097,200	85,450,000
特 別 会 計	国 民 健 康 保 険	5,513,829		5,513,829
	後 期 高 齢 者 医 療	461,832		461,832
	介 護 保 険			
	保 険 事 業 勘 定	4,112,607		4,112,607
	介 護 サービス 事 業 勘 定	39,331		39,331
	魚 市 場	2,736		2,736
小 計		10,130,335		10,130,335
合 計		98,677,535	△ 3,097,200	95,580,335

会 計 名			補 正 前 の 額	補 正 額	合 計
企 業 会 計	水道事業	事業収益	820, 554		820, 554
		事業費用	829, 407		829, 407
		資本的収入	987, 290		987, 290
		資本的支出	1, 294, 787		1, 294, 787
	公共下水道事業	事業収益	1, 113, 075		1, 113, 075
		事業費用	1, 058, 708		1, 058, 708
		資本的収入	5, 129, 974	△ 624, 000	4, 505, 974
		資本的支出	5, 190, 275	△ 624, 000	4, 566, 275
	漁業集落排水事業	事業収益	58, 715		58, 715
		事業費用	64, 085		64, 085
		資本的収入	29, 008		29, 008
		資本的支出	14, 008		14, 008
	農業集落排水事業	事業収益	44, 983		44, 983
		事業費用	58, 730		58, 730
		資本的収入	32, 197		32, 197
		資本的支出	22, 197		22, 197

2 一般会計補正予算（第8号）総括表

（歳入）

（単位：千円）

款	補正前の額	補正額	計
1. 市 税	4,173,846		4,173,846
2. 地 方 譲 与 税	163,000		163,000
3. 利 子 割 交 付 金	4,200		4,200
4. 配 当 割 交 付 金	3,500		3,500
5. 株式等譲渡所得割交付金	600		600
6. 地 方 消 費 税 交 付 金	492,000		492,000
7. ゴルフ場利用税交付金	0		0
8. 自動車取得税交付金	25,000		25,000
9. 地 方 特 例 交 付 金	13,059		13,059
10. 地 方 交 付 税	14,993,277	△ 919,214	14,074,063
11. 交通安全対策特別交付金	3,500		3,500
12. 分 担 金 及 び 負 担 金	144,370		144,370
13. 使 用 料 及 び 手 数 料	338,693		338,693
14. 国 庫 支 出 金	11,012,364	4,386,902	15,399,266
15. 県 支 出 金	8,038,908	7,075	8,045,983
16. 財 産 収 入	1,252,487	△ 301,907	950,580
17. 寄 附 金	44,100	148,700	192,800
18. 繰 入 金	42,906,444	△ 6,464,992	36,441,452
19. 繰 越 金	838,897		838,897
20. 諸 収 入	937,955	14,236	952,191
21. 市 債	3,161,000	32,000	3,193,000
歳 入 合 計	88,547,200	△ 3,097,200	85,450,000

（歳出）

款	補正前の額	補正額	計
1. 議 会 費	186,763		186,763
2. 総 務 費	7,684,340	4,317,016	12,001,356
3. 民 生 費	6,665,559	680	6,666,239
4. 衛 生 費	1,949,282	8,455	1,957,737
5. 労 働 費	44,727	3,354	48,081
6. 農 林 水 産 業 費	6,055,283	△ 1,175,304	4,879,979
7. 商 工 費	1,242,682	△ 291,744	950,938
8. 土 木 費	42,323,620	△ 5,871,702	36,451,918
9. 消 防 費	778,161	215	778,376
10. 教 育 費	2,948,562	13,449	2,962,011
11. 災 害 復 旧 費	16,396,191	△ 101,619	16,294,572
12. 公 債 費	2,142,030		2,142,030
13. 諸 支 出 金	100,000		100,000
14. 予 備 費	30,000		30,000
歳 出 合 計	88,547,200	△ 3,097,200	85,450,000

平成29年 3 月補正予算の主要事業

1 基金積立金 4, 6 6 9, 0 0 0千円

各種基金への積み立てを行うものです。

《事業内容》

- 東日本大震災復興交付金基金積立金 4, 515, 000 千円
- 復興まちづくり基金積立金 40, 000 千円
- 活性化基金積立金 25, 000 千円
- ラグビーこども未来基金積立金 52, 000 千円
- スポーツ振興基金積立金 1, 000 千円
- 社会福祉基金積立金 5, 000 千円
- 地域福祉基金積立金 1, 000 千円
- 教育振興基金積立金 30, 000 千円

(総務費・2款1項5目／復興推進本部事務局・財政課・総合政策課・ラグビーワールドカップ2019推進室・
スポーツ推進課、民生費・3款1項1目／地域福祉課、教育費・10款1項2目／教育委員会総務課)

2 医療費給付事業 8, 0 0 0千円

子ども、妊産婦及びひとり親家庭などを対象に給付している医療費のうち、未就学児及び妊産婦の給付方法を現物給付化したことにより、給付費に不足が生じたため、かかる費用を増額計上するものです。

《事業内容》

- 給付内容
 - ・自己負担額（1レセプトあたり入院5, 000 円、入院外1, 500 円）を超える分
 - ・3歳未満、非課税世帯は全額
- 所得制限
 - ・子ども（未就学児）は制限なし
 - ・小学生、中学生、妊産婦、ひとり親家庭は制限あり



(民生費・3款2項3目／市民課)

3 鉄のふるさと拠点創造事業（鉄の歴史館改修整備事業） 13,700千円

地方創生拠点整備交付金を活用して、鉄の歴史館の改修を行うものです。

《事業内容》

- 鉄の歴史館内の世界遺産関連の展示室を整備
- 橋野高炉跡三番高炉原寸大模型の稼働展示装置を整備



（商工費・7款1項3目／観光交流課）

4 鶴住居児童館災害復旧事業 93,030千円

東日本大震災による津波で流失した鶴住居児童館を鶴住居小学校建設に併せて災害復旧するにあたり児童館分として負担する経費を計上するものです。

《事業内容》

- 建築主体工事、電気設備工事、機械設備工事、外構工事 一式

（災害復旧費・11款1項1目／子ども課）

平成29年3月補正予算計上の新規事業

1 新規事業一覧

(単位: 千円)

説	明	金 額
1. 一般会計		
第7款 商工費		13,700
(1) 鉄のふるさと拠点創造事業（鉄の歴史館改修整備事業）		13,700
一 般 会 計 合 計	(1 件)	13,700
特 別 会 計 合 計	(0 件)	0
企 業 会 計 合 計	(0 件)	0
合	計 (1 件)	13,700

平成29年3月補正予算の概要

1. 一般会計補正予算（第8号）

（歳入）

（単位：千円）

説	明	金 額
第10款 地方交付税		<u>△ 919,214</u>
（1）震災復興特別交付税		△ 919,214
第14款 国庫支出金		<u>4,386,902</u>
（1）総務費国庫補助金		4,511,431
（2）民生費国庫補助金		△ 17,078
（3）土木費国庫補助金		△ 96,375
（4）教育費国庫補助金		3,693
（5）災害復旧費国庫補助金		△ 9,713
（6）教育費委託金		△ 5,056
第15款 県支出金		<u>7,075</u>
（1）総務費県負担金		1,250
（2）民生費県補助金		3,226
（3）土木費県補助金		△ 1,438
（4）教育費県補助金		4,037
第16款 財産収入		<u>△ 301,907</u>
（1）不動産売払収入		△ 301,907
第17款 寄附金		<u>148,700</u>
（1）総務費寄附金		111,700
（2）民生費寄附金		6,000
（3）教育費寄附金		31,000
第18款 繰入金		<u>△ 6,464,992</u>
（1）財政調整基金繰入金		△ 2,276,110
（2）土地開発基金繰入金		979,003
（3）復興まちづくり基金繰入金		328,085
（4）東日本大震災復興交付金基金繰入金		△ 5,500,870
（5）教育振興基金繰入金		4,900
第20款 諸収入		<u>14,236</u>
（1）雑入		12,680
（2）弁償金		1,556
第21款 市債		<u>32,000</u>
（1）商工債		6,800
（2）土木債		△ 700
（3）教育債		△ 3,600
（4）災害復旧債		29,500
歳 入 合 計		△ 3,097,200

(歳 出)

(単位:千円)

説 明	金 額
第2款 総務費	4,317,016
(1) 職員給与費等	6,026
(2) 管理事務費 (一般管理費)	△ 53
(3) 情報通信技術利活用事業費補助金	△ 26,766
(4) 復興まちづくり基金積立金	40,000
(5) 活性化基金積立金	25,000
(6) 東日本大震災復興交付金基金積立金	4,515,000
(7) ラグビーこども未来基金積立金	52,000
(8) スポーツ振興基金積立金	1,000
(9) 被災者支援バス運行事業	2,000
(10) 根浜海岸砂浜再生検討調査事業	△ 42,000
(11) 鵜住居地区津波復興拠点事業	△ 41,786
(12) 地域交流拠点施設整備事業	△ 27,982
(13) 新庁舎整備検討支援事業	1,253
(14) N P O等コミュニティ形成支援活動補助事業	△ 1,500
(15) 被災地域集会所建設事業	△ 93,957
(根浜地区)	(△1,481)
(箱崎地区)	(△87,708)
(箱崎白浜地区)	(△2,384)
(尾崎白浜地区)	(△2,384)
(16) 防災行政無線整備事業	△ 54,864
(17) 津波避難場所整備事業	△ 36,355
第3款 民生費	680
(1) 職員給与費	2,671
(2) 社会福祉基金積立金	5,000
(3) 地域福祉基金積立金	1,000
(4) 臨時福祉給付金給付事業	△ 17,078
(5) 医療費給付事業 (母子父子福祉費)	8,000
(6) 管理事務費 (母子父子福祉費) (平成27年度国庫補助金返還金)	1,087
第4款 衛生費	8,455
(1) 岩手沿岸南部広域環境組合負担金	8,455
第5款 労働費	3,354
(1) 職員給与費	3,354
第6款 農林水産業費	△ 1,175,304
(1) 漁業共済掛金補助金	△ 1,862
(2) 水産業共同利用施設復興整備事業	△ 1,060,522
(漁港施設)	(△10,000)
(魚河岸・新浜町地区)	(△1,050,522)
(3) 水産振興調査事業	△ 6,820
(4) 管理事務費 (水産業建設費) (過年度県補助金返還金)	△ 100,500
(5) 集団移転跡地環境整備事業	△ 5,600

(歳 出)

(単位:千円)

説 明	金 額
第7款 商工費	<u>△ 291,744</u>
(1) 中小企業災害復興支援事業	△ 5,444
(2) 工場用地取得支援事業補助金	△ 300,000
(3) 鉄のふるさと拠点創造事業（鉄の歴史館改修整備事業）	13,700
第8款 土木費	<u>△ 5,871,702</u>
(1) がけ地近接等危険住宅移転事業補助金	△ 5,754
(2) 市内各所交通安全施設改良事業	△ 1,830
(3) 復興関連道路改良事業	△ 154,000
(4) 道路事業	△ 560,799
(鵜住居地区)	(△440,799)
(小白浜地区)	(△120,000)
(5) 片岸沢川整備事業	△ 46,000
(6) 公共下水道会計負担金	△ 579,320
(7) 都市再生区画整理事業（被災市街地復興土地区画整理事業）	△ 1,402,902
(嬉石松原地区)	(△600,000)
(平田地区)	(△802,902)
(8) 津波復興拠点整備事業	△ 1,122,560
(鵜住居地区)	(△255,952)
(東部地区)	(△866,608)
(9) 復興事業CM委託料	△ 16,205
(10) 土地区画整理事業（市単独）	△ 62,731
(片岸地区)	(△4,500)
(鵜住居地区)	(△14,500)
(平田地区)	(△43,731)
(11) 消防水利整備事業（嬉石松原地区）	△ 20,400
(12) 市街地整備コーディネート事業	△ 69,007
(13) 市街地整備区域埋設物除去事業	△ 279,000
(14) 盛土材仮置場・プラント整備事業	△ 203,815
(15) 被災市街地汚水処理事業（片岸地区）	△ 9,351
(16) 復興事業用地買収補助業務経費	△ 19,390
(17) 都市公園事業	△ 453,856
(片岸地区)	(△448,858)
(水海地区)	(△4,998)
(18) 避難路（グリーンベルト）整備事業（市単独）	△ 1,031
(19) 復興住宅集会室備品整備事業	△ 26,000
(20) 防災集団移転促進事業	△ 816,351
(室浜地区)	(△28,813)
(根浜地区)	(△79,450)
(箱崎地区)	(△56,776)
(箱崎白浜地区)	(△35,846)
(桑ノ浜地区)	(△49,354)
(両石地区)	(△422,529)
(尾崎白浜地区)	(△29,612)
(本郷地区)	(△18,389)

(歳 出)

(単位:千円)

説 明	金 額
(小白浜地区)	(△81,582)
(荒川地区)	(△14,000)
(21) 小白浜地区仮設グラウンド整備事業	△ 19,000
(22) 集団移転跡地環境整備事業	△ 2,400
第9款 消防費	215
(1) 岩手県防災ヘリコプター連絡協議会負担金	215
第10款 教育費	13,449
(1) 職員給与費	△ 3,351
(2) 教育振興基金積立金	30,000
(3) こころのケア事業	△ 1,363
(4) 小学校スクールバス運行事業	2,017
(5) 中学校スクールバス運行事業	2,020
(6) 埋蔵文化財発掘調査事業	△ 16,083
(7) 史跡等周知促進事業	△ 1,188
(8) 管理事務費 (文化財保護費) (平成25年度県補助金返還金)	1,397
第11款 災害復旧費	△ 101,619
(1) 鵜住居児童館災害復旧事業	93,030
(2) 海岸施設災害復旧事業	△ 180,079
(3) 情報通信基盤災害復旧事業	△ 14,570
【繰越明許費】	8,804,899
(1) 情報通信技術利活用事業費補助金	13,564
(2) 復興街づくり I C T 基盤整備事業	3,921
(3) まちの人事部戦略策定事業	16,000
(4) 新庁舎整備検討支援事業	4,223
(5) 地域交流拠点施設整備事業	4,418
(6) 被災地域集会所建設事業	160,116
(7) 防災行政無線整備事業	69,120
(8) 東日本大震災検証事業	9,408
(9) 臨時福祉給付金 (経済対策分) 給付事業	130,740
(10) 新墓地整備支援事業	17,381
(11) 再生可能エネルギー設備導入等推進基金事業	13,857
(12) 水産業共同利用施設復興整備事業 (魚河岸・新浜町地区)	590,075
(13) 漁業集落防災機能強化事業	1,169,797
(佐須地区)	(16,447)
(根浜地区)	(213,840)
(両石地区)	(935,084)
(尾崎白浜地区)	(4,426)
(14) 漁業街路照明整備事業	6,500
(15) 漁港施設機能強化事業	320,000
(16) 鉄のふるさと拠点創造事業 (鉄の歴史館改修整備事業)	13,700

(歳 出)

(単位:千円)

説		明	金	額
(17) 道路新設改良事業				3,900
(18) 橋りょう改修・補強事業				39,125
(19) 復興関連道路改良事業				238,843
(20) 道路事業				166,038
(箱崎白浜地区)				(4,341)
(鵜住居地区)				(102,027)
(小白浜地区)				(59,670)
(21) 不動沢川整備事業				26,676
(22) 都市再生区画整理事業（被災市街地復興土地区画整理事業）				739,538
(片岸地区)				(180,268)
(鵜住居地区)				(271,943)
(嬉石松原地区)				(111,414)
(平田地区)				(175,913)
(23) 津波復興拠点整備事業（東部地区）				518,474
(24) 土地区画整理事業（市単独）（平田地区）				35,736
(25) 不発弾探査事業（東部地区）				60,000
(26) 被災市街地汚水処理事業（平田地区）				39,000
(27) 復興事業用地買収補助業務経費				40,000
(28) 小白浜地区駐車場用地擁壁改修事業				50,000
(29) 防災集団移転促進事業				182,253
(箱崎地区)				(80,506)
(箱崎白浜地区)				(1,330)
(尾崎白浜地区)				(34,720)
(荒川地区)				(65,697)
(30) 小白浜地区仮設グラウンド整備事業				69,527
(31) 埋蔵文化財保存事業				2,965
(32) 農業用水路等災害復旧事業				32,300
(33) 農地・農業用施設災害復旧事業（28年災）				98,100
(34) 漁港災害復旧事業（23年災）				132,700
(35) 漁港災害復旧事業（28年災）				416,400
(36) 海岸施設災害復旧事業				3,063,000
(37) 公共土木施設災害復旧事業（豪雨災）				73,900
(38) 公立学校施設災害復旧事業（応急仮設校舎等リース料）				127,960
(39) 仮設鵜住居幼稚園維持管理経費				14,948
(40) 情報通信基盤災害復旧事業				42,552
(41) 消火栓災害復旧事業				3,000
(42) 消防屯所災害復旧事業（箱崎地区）				45,144
歳 出 合 計			△	3,097,200
財 源 内 訳	特 定 財 源	国 県 支 出 金		4,393,977
		地 方 債		32,000
		そ の 他	△	5,450,269
		一 般 財 源	△	2,072,908

2. 公共下水道事業会計補正予算（第5号）

(資本の収入及び支出)		(単位:千円)
説	明	金 額
(収 入)		<u>△ 624,000</u>
(1) 国庫補助金		△ 18,880
(2) 他会計補助金		△ 579,320
(3) 下水道事業債		△ 25,800
(支 出)		<u>△ 624,000</u>
(1) 鵜住居地区排水施設整備事業		△ 56,240
(2) 東部地区污水管整備工事		△ 70,000
(3) 東部地区雨水管整備工事		△ 70,000
(4) 東部地区排水施設整備工事		△ 220,000
(5) 平田地区排水施設整備工事		△ 110,000
(6) 鵜住居地区下水処理場建設工事委託		△ 97,760
【債務負担行為】		<u>3,083,237</u>
(追 加)		
(1) 鵜住居地区仮設処理施設整備事業		40,237
(変 更)		
(1) 鵜住居地区排水施設整備事業		3,043,000