

佐須地区 復興まちづくり協議会・地権者連絡会

平成28年6月18日(土)

15:00～

開催場所：佐須集会所

次 第

1. 市長からの挨拶
2. 本日の趣旨とこれまでの経緯
3. 土地利用計画について
4. 防潮堤復旧整備計画・乗り越し道路について
5. 今後の工事スケジュールについて
6. 土地の引き渡しについて
7. 住宅再建に係る補助制度について
8. 意見交換
9. 現地見学

1. 市長からの挨拶

2. 本日の主旨とこれまでの経緯

本日は、お忙しい中お集まりいただきありがとうございました。

今回のまちづくり協議会・地権者連絡会は、造成団地の完成報告を主として開催させていただきました。

完成報告会と併せまして、本日は

- ①**土地利用計画について**
- ②**防潮堤復旧整備計画・乗り越し道路について**
- ③**今後の工事スケジュールについて**

について次第に沿って説明させていただきます。

また、最後に皆様と一緒に完成した造成宅地の見学を行いますので、どうぞよろしくお願いいたします。

平成25年8月28日 佐須地区まちづくり協議会・地権者連絡会

- 土地利用計画図の提示
- 今後のスケジュール
- 災害危険区域の指定について

復興まちづくり協議会・地権者連絡会での意見をふまえた計画の見直し

- 平成25年12月21日 南ブロック安全祈願祭（平田）
- 平成26年 2月12日 現地に目印（丁張）を設置
- 平成26年 3月26日 住宅再建に係るまちづくり意見交換会

平成26年7月28日 佐須地区まちづくり協議会・地権者連絡会

- 土地利用計画図の提示
- 今後のスケジュール

復興まちづくり協議会・地権者連絡会での意見をふまえた計画の見直し

- 平成27年 8月13日 防潮堤工事説明会
- 平成27年 9月 5日 工事説明会（工事遅延説明）

今回（再建希望者に個別に相談会を開催）

3. 土地利用計画について

佐須地区の土地利用計画について説明いたします。

土地利用計画の内容ですが

- ・ 自立再建者用宅地 5区画
- ・ 緑地 3区画

となっております。

宅地の引き渡しにつきましては、契約の準備が整い、現在個別にご説明させていただいております。

前回のまちづくり協議会・地権者連絡会でお示した土地利用

避難場所① 佐須高台

(佐須トンネル付近)



佐須集会所

移転先

移転先
標高18m

防潮堤の
乗り越し道路

災害危険区域

防潮堤
(8.2mの嵩上げ)
標高14.5m

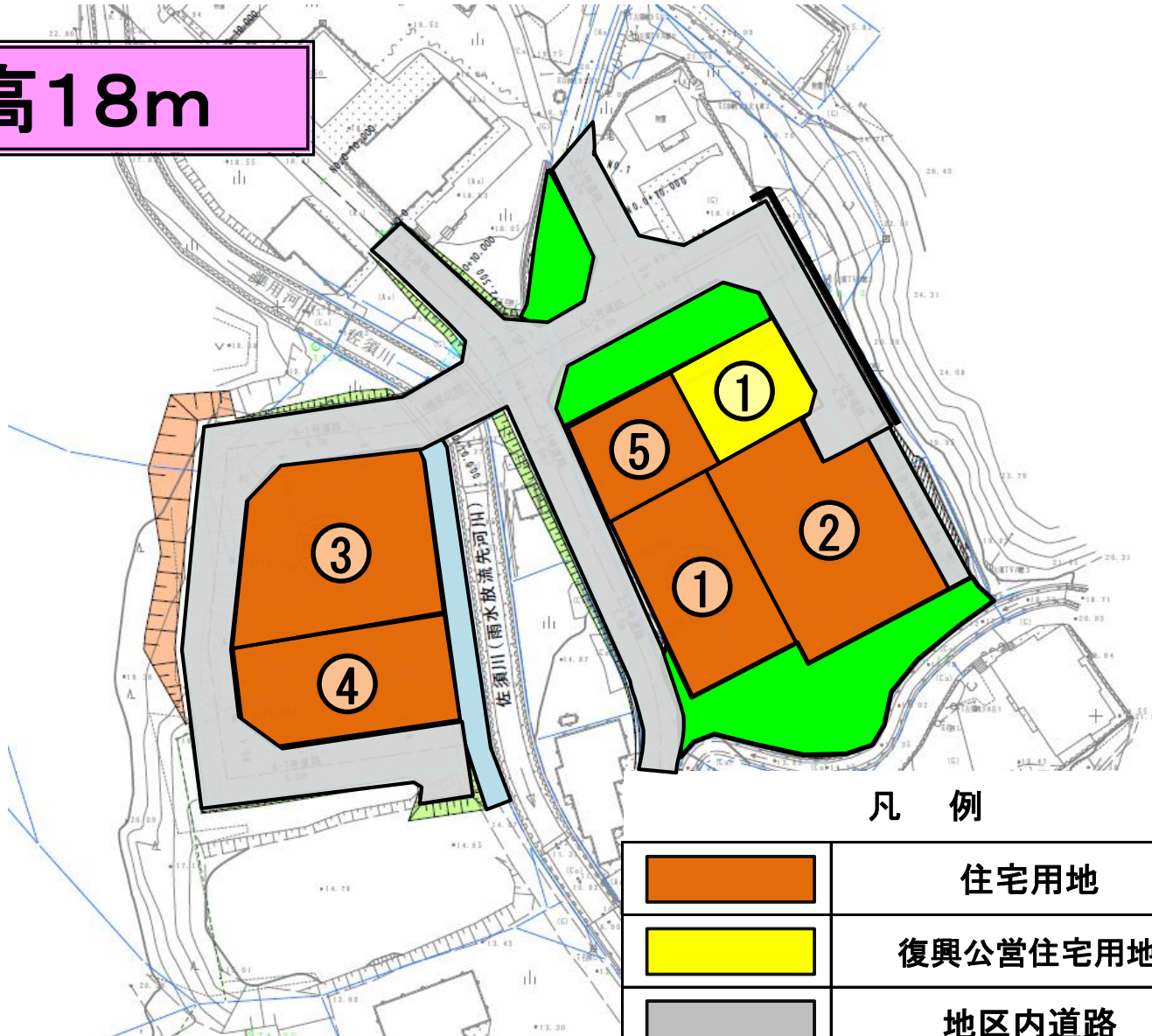
避難場所② 佐須神社



佐須漁港

前回のまちづくり協議会・地権者連絡会でお示した土地利用（拡大）

標高18m



凡 例

	住宅用地	5戸
	復興公営住宅用地	1戸
	地区内道路	
	公園緑地	

市指定津波避難場所

佐須高台



佐須地区 最新の土地利用計画図

漁業集落防災機能強化事業

整備戸数

自力再建（漁集） 5戸 ■

住宅地（TP+18m）

乗り越し道路の整備

防潮堤（TP+14.5m）

○まちづくりの方向性

◆安全・安心の確保

- ①防潮堤の復旧、備蓄倉庫等の整備
- ②見守り等地域ネットワークの構築

◆公共施設の整備

- ①住宅団地の整備

◆産業の再生

- ①漁港の復旧、漁港施設の整備、漁船の確保、養殖漁場や漁業関連施設等整備による沿岸漁業の振興

市指定津波避難場所

佐須神社



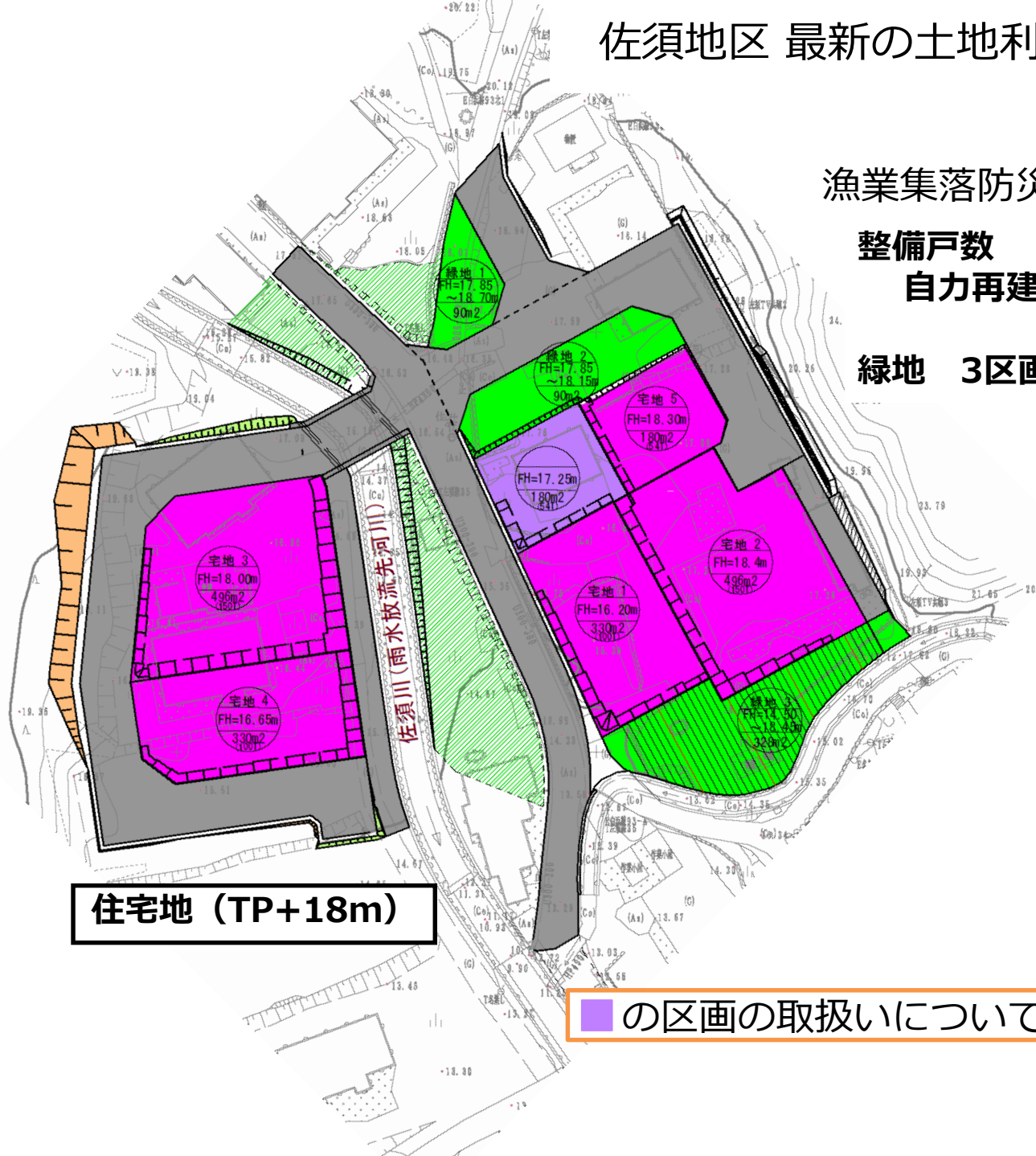
佐須地区 最新の土地利用計画図（拡大）

漁業集落防災機能強化事業

整備戸数

自力再建（漁集） 5戸 ■

緑地 3区画 ■



の区画の取扱いについては現在検討中です。

完成写真



4. 防潮堤復旧整備計画・乗り越し道路について

○防潮堤の整備スケジュールについて

前回の説明会にて報告しておりました当初計画のとおり、平成29年度までには完了予定です。

【参考：前回報告】

前回のまちづくり協議会・地権者連絡会でお示したスケジュール

平成26年 7月末 詳細設計完了

8月中 登記所等用地図作成協議

9月 国県設計協議

12月 工事発注

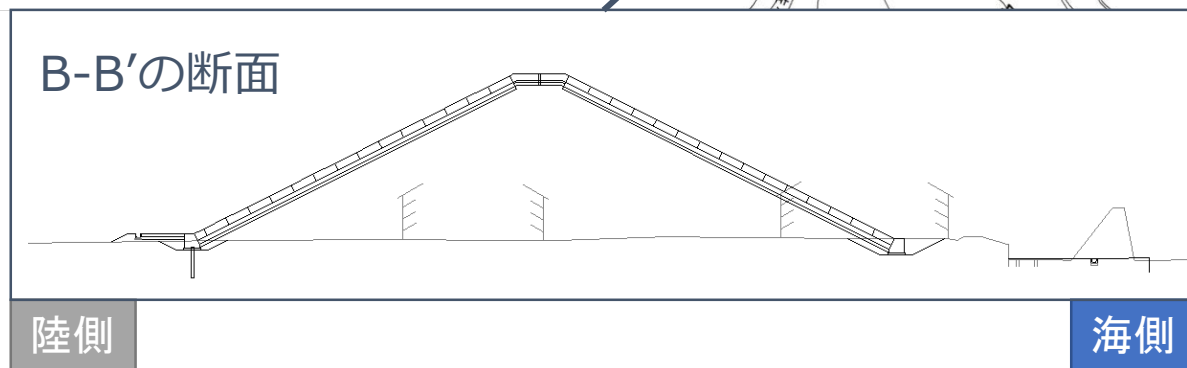
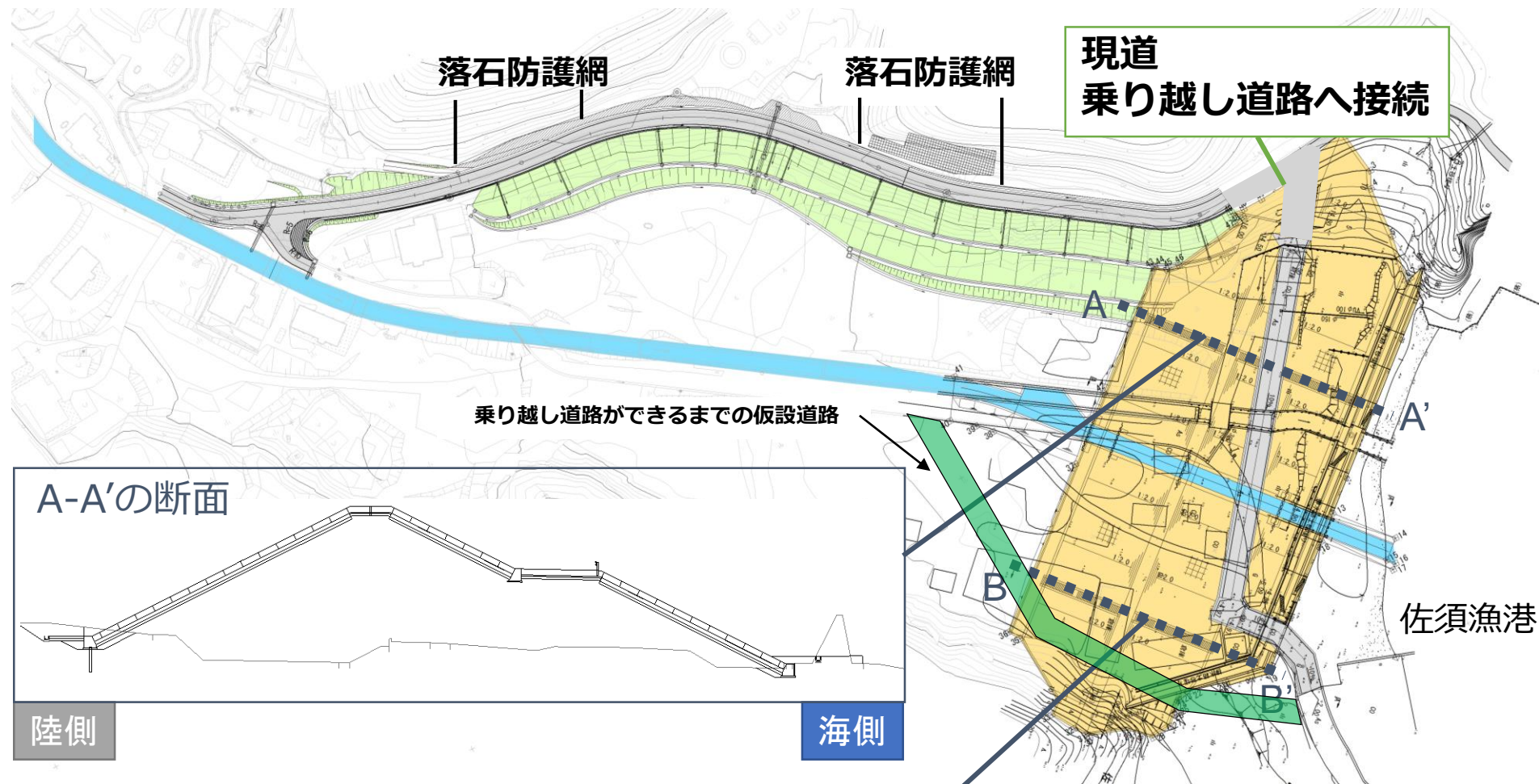
※工期は工事発注後2～3年を予定しています。

○乗り越し道路について

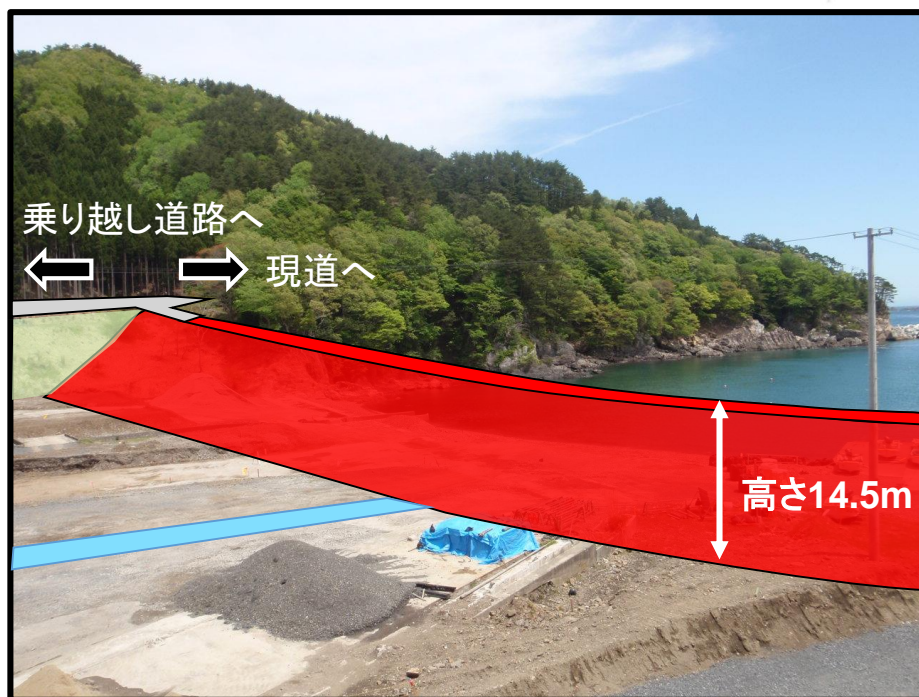
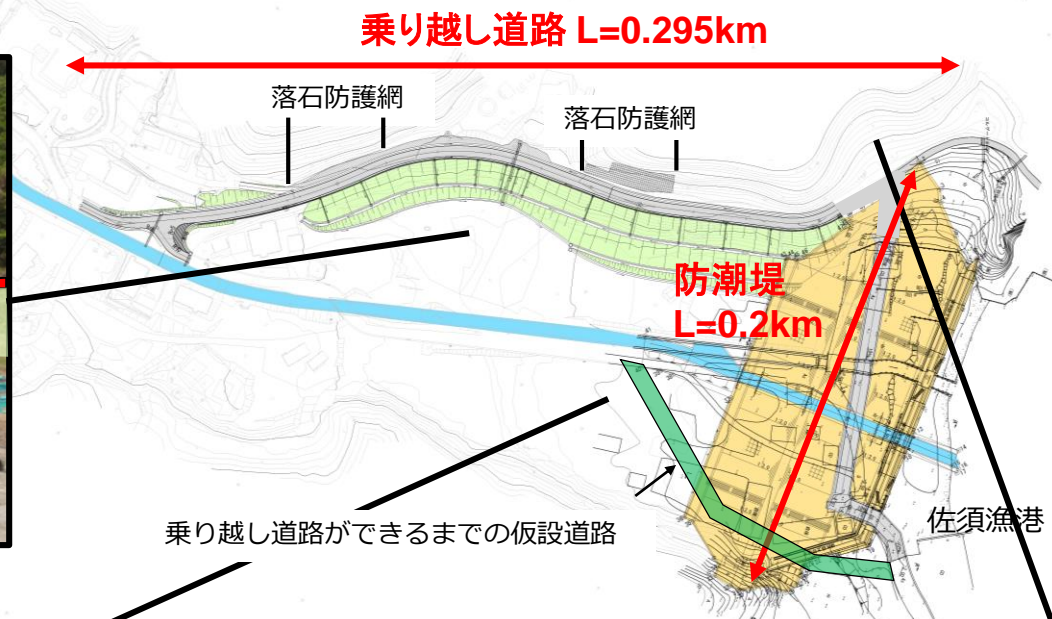
乗り越し道路は平成28年度完了予定です。

ご不便をおかけいたしますが、乗り越し道路が完成するまでは、現在の仮設道を利用させていただきます。

佐須漁港防潮堤復旧整備計画・乗り越し道路



乗り越し道路・防潮堤の整備イメージ



5. 今後の工事スケジュールについて

造成団地は完成いたしましたでしたが、佐須地区においては、先ほど説明いたしました通り、乗り越し道路・防潮堤の整備が残っております。

平成29年度末（H30.3）を目標に完成する予定です。

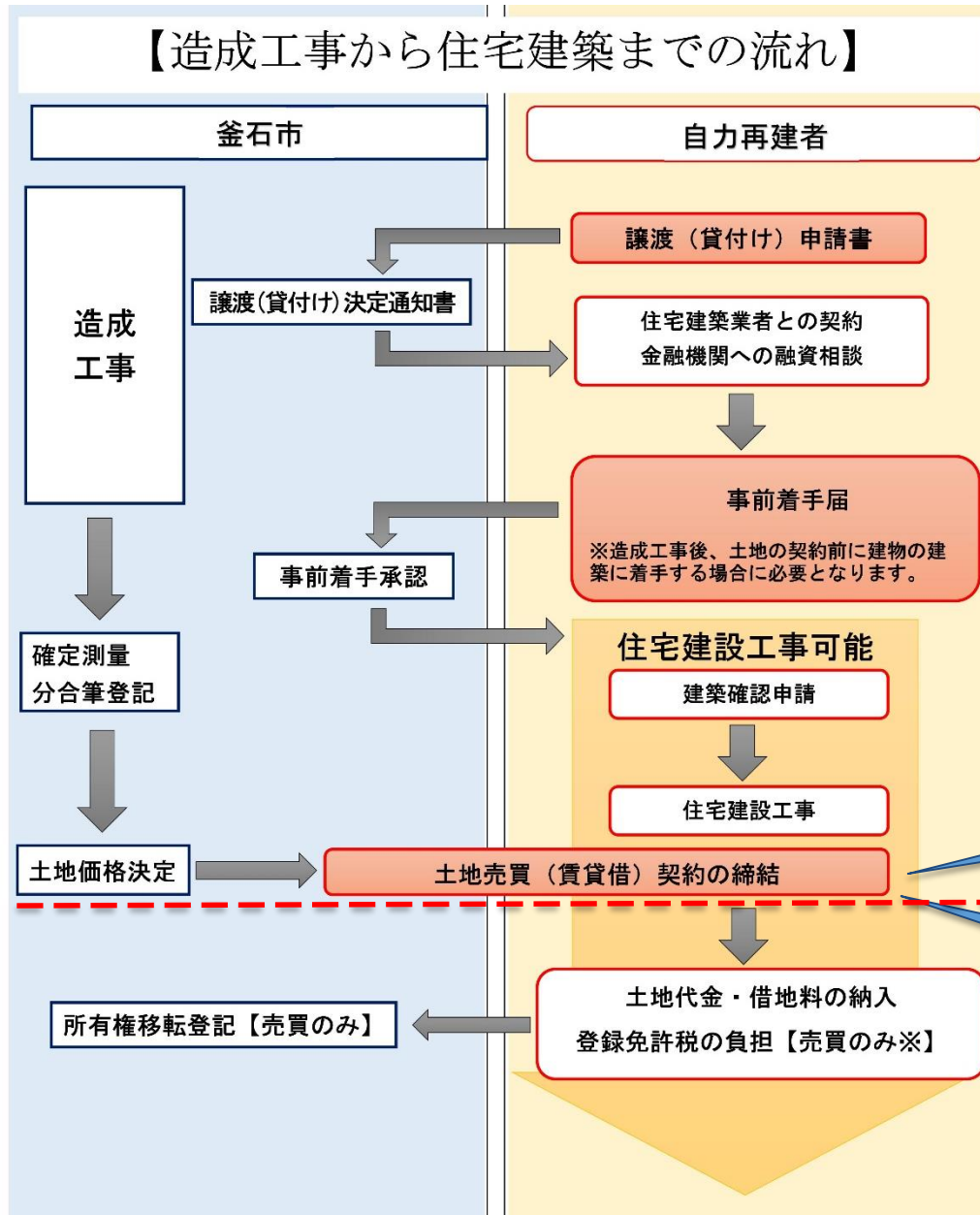
今後の工事スケジュール

佐須地区

平成27年度		平成28年度		平成29年度		平成30年度	
上期	下期	上期	下期	上期	下期	上期	下期
佐須漁港 海岸整備 (防潮堤・防潮堤乗り越し道路部分)							
			乗り越し道路 (防潮堤接続部分)				
			6月18日現在				

※ 状況に応じて変更することがあります。

6. 土地の引渡しについて



移転登記前に住宅建築をされる場合には、事前着手届が必要です。
希望される方は、ご相談くださいますようお願いいたします。

土地価格及び借地料については、個別にお示ししていきます。
借地料は、当面の間、固定資産税相当額となる予定です。

平成28年6月現在

契約から5年以内に住宅を建築して
くださいますようお願いいたします。

7. 住宅再建に係る補助制度について

佐須地区の被災者の住宅再建についての補助制度をご説明いたします。

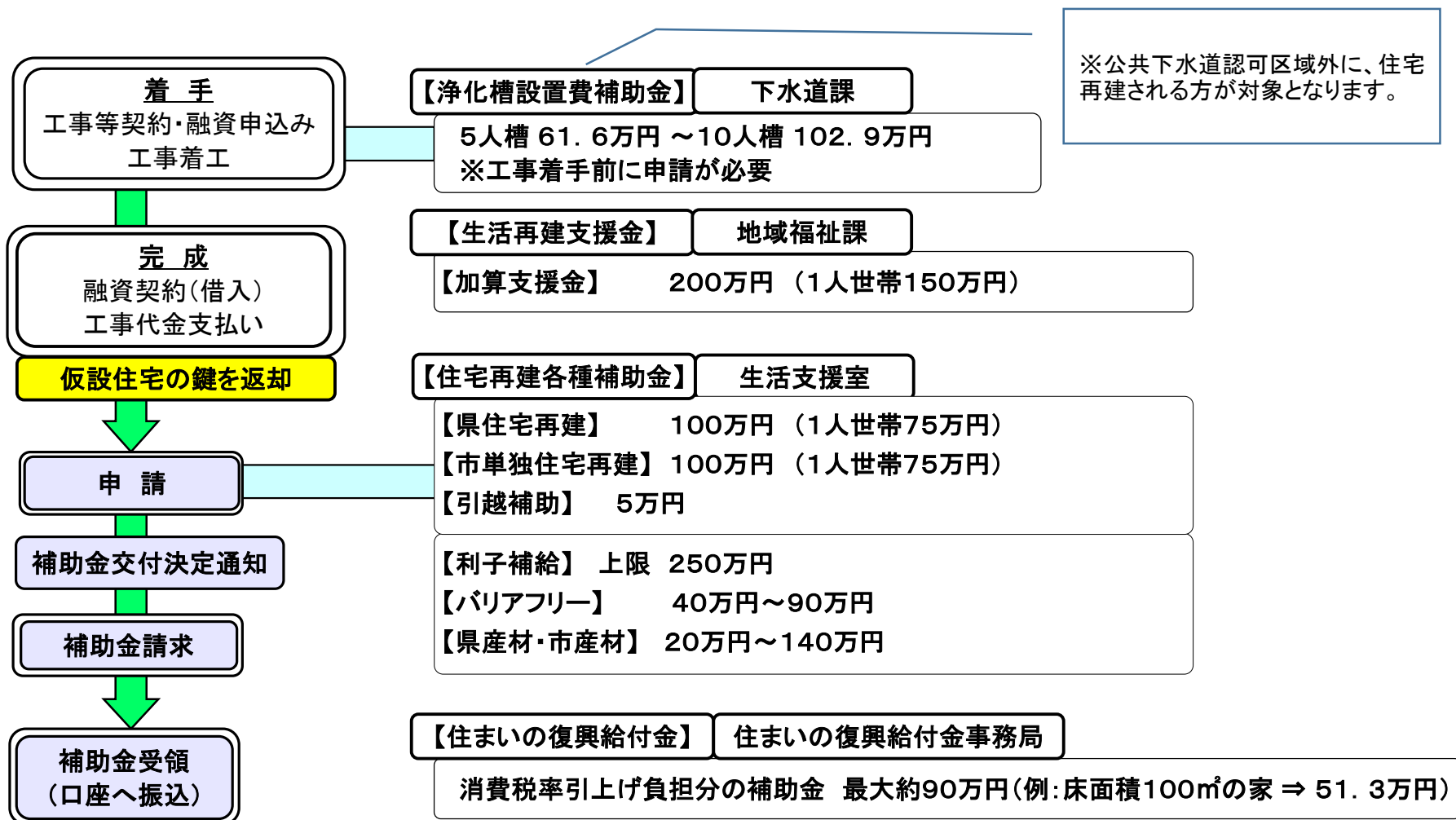
補助制度は世帯によって、また該当する制度によって受給できる金額がそれぞれ異なっております。

なお、補助金の説明について、金額は最大値で行っております。

本協議会終了後に個別に相談をお受けします。また、お電話等でも随時対応いたしますので、お気軽にご相談ください。

また、平成28年6月26日（日）に新町：合同庁舎で【住宅再建相談会】を行いますのでどうぞご利用ください。

住宅再建補助金の手続き



住宅再建補助金の手続き

住宅再建の相談窓口

【生活支援室】

TEL 0193-22-2111(内線436)

市役所第5庁舎1階

【地域福祉課】(加算支援金)

TEL 0193-22-0177

①のぞみ病院2階

②市役所第5庁舎1階

【下水道課】(浄化槽設置費補助金)

TEL 0193-22-1061

【すまいの復興給付金事務局】

TEL 0120-250-460