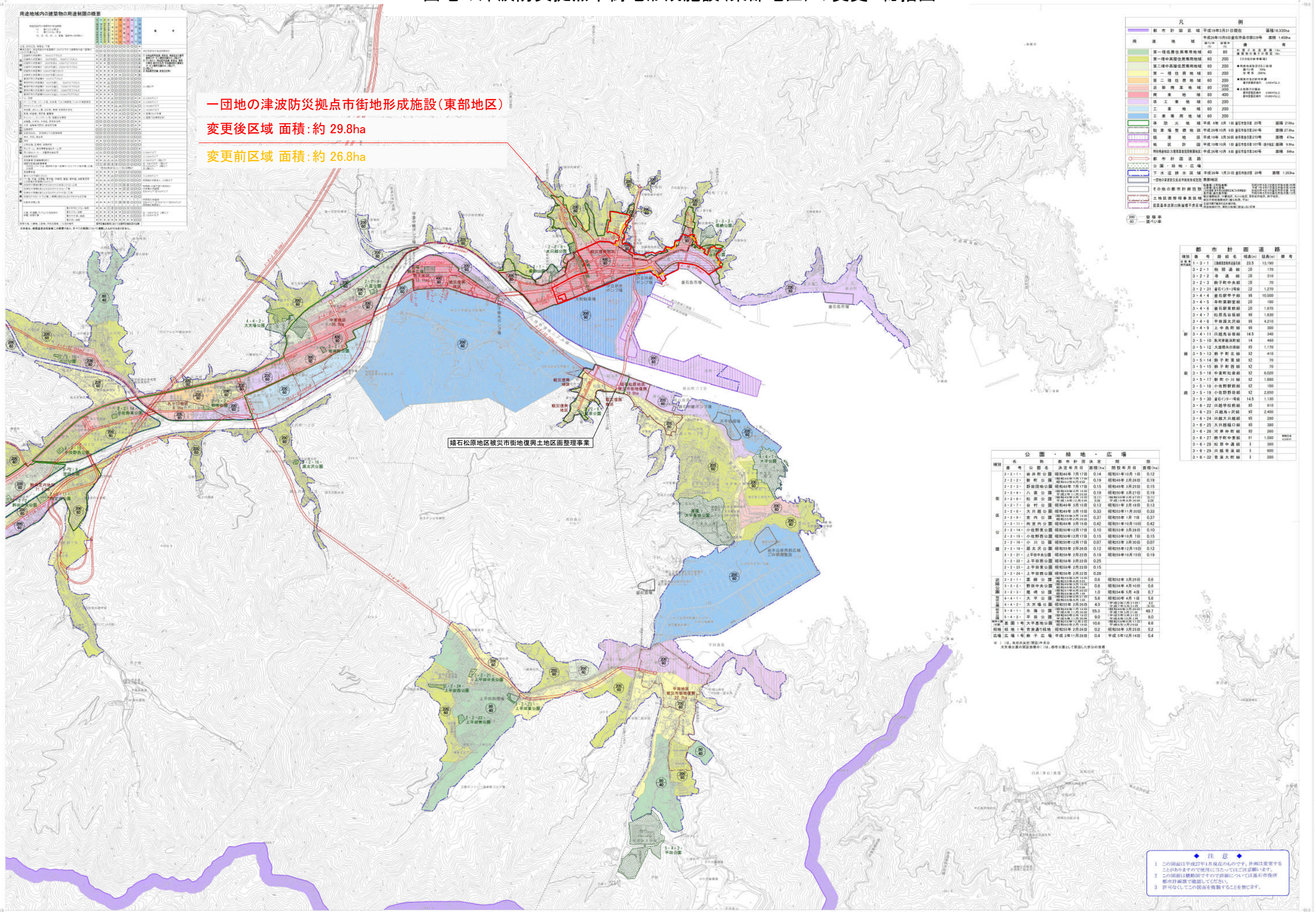


釜石都市計画

一団地の津波防災拠点市街地形成施設(東部地区)の変更 総括図

1:10,000

平成七年一月印刷



一団地の津波防災拠点市街地形成施設(東部地区)
変更後区域 面積:約 29.8ha
変更前区域 面積:約 26.8ha

釜石松原地区被災市街地復興土地地区画整理事業

凡例

用途地	用途地	用途地	用途地	用途地	用途地
第一種住居地域	第二種住居地域	工業用地	商業用地	公共用地	公園・緑地・広場
第一種中高層住居専用地域	第二種中高層住居専用地域	工業専用地域	商業専用地域	公園・緑地・広場	公園・緑地・広場
第一種住居地域	第二種住居地域	工業用地	商業用地	公共用地	公園・緑地・広場
第一種中高層住居専用地域	第二種中高層住居専用地域	工業専用地域	商業専用地域	公園・緑地・広場	公園・緑地・広場

都市計画道路

路線番号	路線名称	幅員(m)	延長(km)	備考
1-2-1	三陸自動車道	25.5	13.190	
3-2-1	稲巻線	20	170	
3-2-2	寺尾線	20	310	
3-2-3	駒子町中央線	20	70	
3-2-4	釜石駅前線	20	270	
3-4-4	釜石駅前線	16	10,000	
3-4-5	寺尾線	20	100	
3-4-6	釜石駅前線	20	1,970	
3-4-7	松島線	16	1,820	
3-4-8	中津町線	16	4,210	
3-4-9	上中町線	16	300	
3-4-11	只丸線	16.5	340	
3-5-10	矢野線	14	480	
3-5-12	大森線	15	1,700	
3-5-13	駒子町線	12	410	
3-5-14	駒子町線	12	70	
3-5-15	駒子町線	12	70	
3-5-16	中津町線	12	6,020	
3-5-17	中津町線	12	1,000	
3-5-18	小佐野線	12	100	
3-5-19	小佐野線	12	2,850	
3-5-20	釜石駅前線	14.5	1,300	
3-6-22	松島線	10	910	
3-6-23	只丸線	10	2,400	
3-6-24	只丸線	10	280	
3-6-25	大津線	10	300	
3-6-26	大津線	10	200	
3-6-27	中津町線	11	1,500	
3-6-28	松島線	3	300	
3-6-29	只丸線	3	400	
3-6-32	青森大津線	3	280	

公園・緑地・広場

種別	番号	公園名	決定年月日	面積(ha)	開設年月日	面積(ha)
園	2-2-1	緑野公園	昭和44年7月17日	0.14	昭和53年10月1日	0.12
園	2-2-2	新井公園	昭和44年2月24日	0.19	昭和49年2月24日	0.19
園	2-2-3	野田公園	昭和44年2月24日	0.15	昭和49年2月24日	0.15
園	2-2-4	八重公園	昭和44年2月24日	0.19	昭和50年3月27日	0.19
園	2-2-5	松島公園	昭和44年2月24日	3.11	昭和49年2月24日	3.11
園	2-2-6	松島公園	昭和44年2月24日	3.11	昭和49年2月24日	3.11
園	2-2-7	新井公園	昭和44年2月24日	0.13	昭和51年2月18日	0.13
園	2-2-8	大森公園	昭和44年2月24日	0.23	昭和51年11月30日	0.23
園	2-2-9	大森公園	昭和44年2月24日	0.27	昭和51年1月7日	0.27
園	2-2-11	南定内公園	昭和44年2月24日	0.42	昭和51年10月10日	0.42
園	2-2-14	小佐野公園	昭和44年2月24日	0.10	昭和53年2月24日	0.10
園	2-2-15	小佐野公園	昭和44年2月24日	0.15	昭和53年11月1日	0.15
園	2-2-18	小川公園	昭和44年2月24日	0.07	昭和53年2月30日	0.07
園	2-2-19	松島公園	昭和44年2月24日	0.12	昭和53年12月15日	0.12
園	2-2-21	上平野公園	昭和44年2月24日	0.19	昭和59年10月15日	0.19
園	2-2-22	上平野公園	昭和44年2月24日	0.25		
園	2-2-23	上平野公園	昭和44年2月24日	0.15		
園	2-2-24	上平野公園	昭和44年2月24日	0.29		
園	2-2-11	新井公園	昭和44年2月24日	0.6	昭和52年2月24日	0.6
園	2-2-2	野田公園	昭和44年2月24日	0.6	昭和52年4月16日	0.6
園	2-2-3	野田公園	昭和44年2月24日	1.0	昭和54年5月4日	0.7
園	4-4-1	大平公園	昭和44年2月24日	5.6	昭和50年4月1日	5.6
園	4-4-2	大平公園	昭和44年2月24日	4.0	昭和52年2月24日	4.0
園	4-4-1	大平公園	昭和44年2月24日	29.2	昭和52年2月24日	29.2
園	4-4-2	大平公園	昭和44年2月24日	9.0	昭和52年2月24日	9.0
園	4-4-2	大平公園	昭和44年2月24日	10.6	昭和52年2月24日	10.6
園	4-4-2	大平公園	昭和44年2月24日	0.2	昭和52年2月24日	0.2
園	4-4-2	大平公園	昭和44年2月24日	0.4	平成5年12月14日	0.4

◆注意◆
1 この図面は平成27年1月現在のものです。計画は変更する
ことがありますが使用に当たってはご注意ください。
2 この図面は最終確定版での図面について釜石市役所
総務課で確認してください。
3 許可なくしてこの図面を複製することを禁じます。

No. 1
No. 2

釜石市役所

凡例

変更前

変更後

凡例

変更前

変更後

凡例

変更前

変更後

凡例

変更前

変更後

凡例

変更前

変更後

重日本総合計画株式会社 調製

この図面の作成にあたっては、国土院の提供したデータ、関係機関の提供したデータ、及び関係機関の提供したデータに基づき作成した。関係機関 釜石市役所

1:10,000