

XVIII 行政

159 歴代市長・助役(副市長)・収入役

順位	市 長					助役(地方自治法改正により19.4.1)									
	氏 名	就任年月日			退任年月日		在職期間	氏 名	就任年月日						
初代	小野寺 有一	昭和	12年	6月	12日	昭和	16年	5月	11日	3年10ヶ月	伊藤 正	昭和	12年	5月	5日
2"	小野寺 有一		16	5	12		17	4	20	11ヶ月	石川 参太		12	12	27
3"	小野寺 有一		17	5	11		21	5	10	8年10ヵ月	木村 恣		16	10	6
4"	沢田 権左工門		22	1	8		22	3	19	2ヶ月	沢口 巍		20	11	24
5"	沢田 権左工門		22	4	5		26	4	4	4年	村上 顕一		24	11	24
6"	沢田 権左工門		26	4	23		30	3	31	8年1ヵ月	千葉 義長		30	6	16
7"	鈴木 東民		30	5	18		34	5	17	4年	千葉 茂		34	10	13
8"	鈴木 東民		34	5	18		38	5	17	4年	千葉 茂		38	10	13
9"	鈴木 東民		38	5	18		42	5	17	12年	野中 忠弥		40	10	21
10"	栗沢 勇治		42	5	18		46	5	17	4年	川村 正二		42	6	23
11"	栗沢 勇治		46	5	18		50	5	17	8年	川村 正二		46	6	24
12"	浜川 才治郎		50	5	18		54	5	17	4年	森 真一郎		49	4	1
13"	浜川 才治郎		54	5	18		58	5	17	4年	森 真一郎		53	4	1
14"	浜川 才治郎		58	5	18		62	5	17	12年	森 真一郎		57	4	1
15"	野田 武義		62	5	18	平成	3	5	17	4年	佐久山 謙吉		61	4	1
16"	野田 武義	平成	3	5	18		7	5	17	4年	藤田 博信		63	4	1
17"	野田 武義		7	5	18		11	5	17	12年	白木沢 孝也	平成	2	4	1
18"	小野 信一		11	5	18		15	5	17	4年	篠田 隆一		6	4	1
19"	小沢 和夫		15	5	18		19	5	17	4年	川畑 辰		8	4	1
20"	小沢 和夫		19	5	18		19	10	2	5ヶ月	赤司 淳也		12	4	1
21"	野田 武則		19	11	18		23	11	17	4年	正木 等		14	8	1
22"	野田 武則		23	11	18		在 職 中				高田 直和		15	10	1
23"											佐野 透		17	9	30
24"											佐々木 重雄		19	10	1
25"											上村 俊一		20	2	18
26"											若崎 正光		23	6	3
27"											嶋田 賢和		24	4	1
28"											若崎 正光		25	4	1

(注)在職期間について、1ヵ月未満の日数は切捨てている。

160 歴代市議会議長・副議長

順位	議 長					副 議 長									
	氏 名	就任年月日			退任年月日		在職期間	氏 名	就任年月日						
初代	沢田 権兵衛	昭和	12年	6月	12日	昭和	17年	6月	26日	5年	岩館 為三	昭和	12年	6月	12日
2"	岩館 為三		17	7	8		21	5	10	3年10ヵ月	木村 茂		17	7	8
3"	加茂 久一郎		21	5	17		22	4	30		佐藤 亀太郎		19	11	11
4"	加茂 久一郎		22	5	22		26	4	29	4年11ヵ月	東 酉兵衛		22	5	22
5"	菊池 吉太郎		26	5	8		30	3	31		川端 広平		26	5	8
6"	菊池 吉太郎		30	4	5		30	4	26	3年11ヵ月	佐藤 忠雄		30	4	5
7"	川端 広平		30	4	26		30	8	31		館野 三郎		30	9	8
8"	川端 広平		30	9	8		34	8	31	4年4ヵ月	小泉 日出雄		34	9	7
9"	加茂 久一郎		34	9	7		38	8	31	4年	大久保 惣四郎		38	9	6
10"	川畑 民蔵		38	9	6		42	8	31	4年	小林 良蔵		42	9	5
11"	山本 祐二郎		42	9	5		46	8	31	4年	遠藤 馬吉		46	9	1
12"	佐々木 栄光		46	9	1		50	3	6	3年6ヵ月	菊池 弘		50	9	1
13"	小松 実		50	3	7		50	8	31	6ヵ月	菅原 篤		54	9	3
14"	小林 良蔵		50	9	1		54	8	31	4年	小野寺 英雄		58	9	1
15"	菊池 弘		54	9	3		58	8	31	4年	佐々木 兼吉		62	9	1
16"	長谷川 忠久		58	9	1		62	8	31	4年	平館 幸雄	平成	3	9	1
17"	平松 福一		62	9	1	平成	3	8	31	4年	千葉 勝男		7	9	1
18"	佐野 金吾	平成	3	9	1		7	8	31		鈴木 正幸		11	9	1
19"	佐野 金吾		7	9	1		11	8	31	8年	佐藤 一夫		15	1	21
20"	小沢 和夫		11	9	1		15	1	21	3年4ヵ月	佐藤 一夫		15	9	1
21"	鈴木 正幸		15	1	21		15	8	31	8ヶ月	川崎 勇一		19	9	4
22"	平館 幸雄		15	9	1		19	8	31	4年	佐々木 透		23	9	21
23"	松坂 喜史		19	9	4		23	9	10	4年	平野 弘之		25	9	9
24"	海老原 正人		23	9	21		在 職 中								

(注)在職期間について、1ヵ月未満の日数は切捨てている。

平成26年4月1日現在

から助役にかわり副市長とする。)				収 入 役																							
退任年月日				在職期間	氏 名				就任年月日				退任年月日				在職期間										
昭和	12	年	12	月	1	日	6	ヵ月	小川 正	昭和	12	年	5	月	5	日	昭和	13	年	2	月	27	日	9	ヶ月		
	15		8		10		2	年	小川 正		13		2		28		昭和	17		2		26		3	年	11	ヶ月
	20		10		15		4	年	小川 正		17		2		27		昭和	20		10		5		8	年	5	ヵ月
	24		11		23		4	年	小野寺 文之進		20		11		24		昭和	24		11		23		4	年		
	30		3		31		5	年	鈴木 玉治		24		11		24		昭和	30		7		10		5	年	7	ヶ月
	34		6		15		4	年	鈴木 玉治		30		7		11		昭和	32		7		3		7	年	7	ヵ月
	38		10		12		4	年	菊池 秀夫		32		8		1		昭和	36		7		31		4	年		
	40		10		12		6	年	菊池 秀夫		36		8		1		昭和	40		7		31		4	年		
	42		6		7		1	年	菊池 秀夫		40		8		1		昭和	44		7		31		12	年		
	46		6		23		4	年	中村 勝男		44		8		1		昭和	48		7		31		4	年		
	49		3		31		6	年	中村 勝男		48		8		1		昭和	52		7		31		4	年		
	53		3		31		4	年	中村 勝男		52		8		1		昭和	56		7		31		12	年		
	57		3		31		4	年	佐野 圓次郎		56		8		1		昭和	60		7		31		4	年		
	61		3		31		12	年	佐野 圓次郎		60		8		1		昭和	63		7		31		7	年		
	63		3		31		2	年	白木沢 孝也		63		8		1		平成	2		3		31		1	年	8	ヵ月
平成	2		3		31		2	年	川畑 辰	平成	2		4		1		平成	6		3		31		4	年		
	6		3		31		4	年	川畑 辰		6		4		1		平成	8		3		31		6	年		
	8		3		31		2	年	正木 等		8		4		1		平成	12		3		31		4	年		
	11		5		31		3	年	正木 等		12		4		1		平成	14		7		31		6	年	4	ヵ月
	14		7		31		2	年	桑畑 喜一		14		8		1		平成	18		7		31		4	年		
	15		9		30		1	年																			
	17		9		29		1	年																			
	19		9		30		2	年																			
	23		6		30		3	年																			
	22		11		30		2	年																			
	25		3		29		1	年																			
	在 職 中																										
	在 職 中																										

平成26年4月1日現在

退任年月日				在職期間						
昭和	17	年	6	月	26	日	5	年		
	19		11		10		2	年	4	ヵ月
	22		4		30		2	年	5	ヵ月
	26		4		30		3	年	11	ヵ月
	30		3		31		3	年	11	ヵ月
	30		8		31		5	ヵ月		
	34		8		31		4	年		
	38		8		31		4	年		
	42		8		31		4	年		
	46		8		31		4	年		
	50		8		31		4	年		
	54		8		31		4	年		
	58		8		31		4	年		
	62		8		31		4	年		
平成	3		8		31		4	年		
	7		8		31		4	年		
	11		8		31		4	年		
	15		1		21		3	年	4	ヵ月
	15		8		31		7	ヶ月		
	19		7		2		4	年	5	ヶ月
	23		9		10		4	年		
	25		9		8		1	年	11	ヵ月
	在 職 中									

161 市議会開会状況

年 別	総 数			定 例 会			臨 時 会			全 員 協 議 会	
	開 会 度 数	会 期 日 数	会 議 日 数	開 会 度 数	会 期 日 数	会 議 日 数	開 会 度 数	会 期 日 数	会 議 日 数	開 会 度 数	会 議 日 数
平成17年	7	60	25	4	57	22	3	3	3	5	5
18	7	61	25	4	58	22	3	3	3	5	5
19	7	68	26	4	64	22	3	4	4	4	4
20	8	63	26	4	59	22	4	4	4	12	12
21	9	63	27	4	58	22	5	5	5	7	7
22	6	60	24	4	58	22	2	2	2	3	3
23	10	62	28	4	56	22	6	6	6	7	7
24	7	61	25	4	58	22	3	3	3	4	4
25	8	65	26	4	61	22	4	4	4	1	1
26	8	65	27	4	61	23	4	4	4	7	7

資料:議会事務局

162 市議会付議件数

年 別	合 計	市長提出案件					議員提出案件				
		計	一般議案	同意案	認定案	事後承認案	計	意見書案	決議案	その他	
平成17年	132	119	85	8	12	14	13	9	1	3	
18	149	144	117	3	13	11	5	4	1	-	
19	112	106	77	6	13	10	6	4	-	2	
20	118	113	86	8	12	7	5	2	-	3	
21	117	110	88	4	12	6	7	3	1	3	
22	94	91	72	3	11	5	3	1	-	2	
23	159	153	90	8	11	44	6	3	-	3	
24	134	126	95	5	10	16	8	5	-	3	
25	156	152	129	5	9	9	4	4	-	-	
26	180	173	151	6	10	6	7	2(5)	-	-	

資料:議会事務局

※ ()は委員会提出議案

163 請願、陳情受理件数及び処理状況

年 別	請 願 ・ 陳 情							報告事項として処 理した陳情
	受理件数	昨年からの 繰り越し件 数	計	採 択	不採択	撤 回	継続審査	
平成16年	1(13)	1(-)	2(13)	-(-)	-(-)	-(-)	2(-)	(13)
17	-(7)	2(-)	2(7)	-(-)	1(-)	1(-)	-(-)	(7)
18	1(9)	-(-)	1(9)	-(-)	-(-)	-(-)	1(-)	(9)
19	1(10)	1(-)	2(10)	-(-)	-(-)	1(-)	-(-)	(10)
20	2(7)	-(-)	2(7)	-(-)	-(-)	1(-)	1(-)	(7)
21	1(3)	2(-)	3(3)	-(-)	-(-)	2(-)	1(-)	(3)
22	0(6)	1(-)	1(6)	-(-)	-(-)	1(-)	-(-)	(6)
23	0(-)	0(-)	0(-)	-(-)	-(-)	-(-)	-(-)	(-)
24	1(5)	0(-)	1(5)	-(-)	-(-)	-(-)	1(-)	(5)
25	3(6)	1(-)	4(6)	1(-)	2(-)	-(-)	1(-)	(6)
26	4(9)	1(-)	5(9)	2(-)	2(-)	-(-)	1(-)	(9)

資料:議会事務局

※ ()は陳情件数で、内容が請願に適合するものは請願書に準じて処理している。

164 選挙人名簿登録人員数

区	投票所	平成25年12月2日現在			平成26年12月2日現在		
		男	女	計	男	女	計
	総 数	14,745	16,726	31,471	14,585	16,483	31,068
1	東前町町内会仮設集会所	398	531	929	362	490	852
2	第一幼稚園	394	486	880	393	457	850
3	保健福祉センター	570	646	1,216	558	640	1,198
4	教育センター	81	97	178	84	98	182
5	中妻体育館（旧八雲小学校体育館）	349	438	787	354	438	792
6	昭和園クラブハウス	667	775	1,442	642	748	1,390
7	身体障害者福祉センター	896	992	1,888	865	968	1,833
8	嬉石地区集会所	194	236	430	186	225	411
9	平田小学校	514	552	1,066	538	574	1,112
10	旧尾崎小学校	168	174	342	159	163	322
11	仙人インフォメーションセンター	36	31	67	38	34	72
12	唄貝集会所	62	78	140	63	82	145
13	五葉山麓郷土芸能伝承館	401	413	814	391	404	795
14	洞閼地区コミュニティー消防センター	381	446	827	394	478	872
15	甲子中学校	1,168	1,352	2,520	1,186	1,366	2,552
16	和田工業(株)釜石第二工場	422	418	840	411	384	795
17	小佐野小学校	1,022	1,231	2,253	1,027	1,221	2,248
18	働く婦人の家	1,230	1,460	2,690	1,241	1,452	2,693
19	女遊部公民館	172	172	344	149	150	299
20	箱崎町内仮設集会所	239	262	501	224	249	473
21	箱崎白浜へき地保育所	137	154	291	135	151	286
22	鶯住居小学校仮設体育館	1,076	1,037	2,113	1,060	1,052	2,112
23	片岸仮設投票所（片岸町第2地割内）	203	221	424	190	193	383
24	橋野地区多目的集会施設	121	142	263	114	139	253
25	栗林小学校	387	400	787	367	399	766
26	栗橋公民館中村分館	69	76	145	66	74	140
27	栗橋公民館横内分館	20	27	47	20	27	47
28	唐丹公民館	309	342	651	302	328	630
29	大石地域交流センター	41	54	95	40	53	93
30	本郷地区コミュニティー消防センター	183	189	372	186	188	374
31	荒川集会所	124	127	251	131	131	262
32	山谷集会所	15	12	27	14	11	25
33	花露辺漁村センター	80	86	166	85	89	174
34	大平集会所	337	403	740	334	404	738
35	野田集会所	824	962	1,786	849	954	1,803
36	野田団地雇用促進住宅 集会所	284	344	628	284	349	633
37	松原地区コミュニティー消防センター	131	137	268	117	127	244
38	上平田ニュータウン集会所	872	1,017	1,889	866	991	1,857
39	大畑団地集会所	168	206	374	160	202	362

資料：釜石市選挙管理委員会事務局

165 主要選挙投票状況

執行年月日	選挙の種類	定員数	候補者	選挙当日有権		
				総数	男	
平成 11 年 4 月 25 日	釜石市長選挙	1	3	38,636	17,916	
平成 11 年 5 月 11 日	釜石市鶴住居財産区議会議員選挙	8	8 (無投票)	-	-	
平成 11 年 5 月 11 日	釜石市両石財産区議会議員選挙	8	8 (無投票)	-	-	
平成 11 年 8 月 8 日	釜石市議会議員選挙	26	33	38,925	18,076	
平成 12 年 6 月 25 日	衆議院小選挙区選出議員選挙	岩手3区	1	7	38,956	18,090
平成 12 年 6 月 25 日	衆議院比例代表選出議員選挙	東北	14	8政党	38,959	18,091
平成 12 年 6 月 25 日	最高裁判所裁判官国民審査		9	-	38,956	18,090
平成 12 年 8 月 3 日	岩手海区漁業調整委員会委員選挙		9	9 (無投票)	-	-
平成 13 年 2 月 7 日	釜石市農業委員会委員選挙		15	15 (無投票)	-	-
平成 13 年 7 月 29 日	参議院岩手県選出議員選挙	県	1	5	38,727	18,021
平成 13 年 7 月 29 日	参議院比例代表選出議員選挙	全国	48	14政党 204人	38,735	18,023
平成 15 年 4 月 13 日	岩手県知事選挙		1	2	37,255	17,285
平成 15 年 4 月 13 日	岩手県議会議員選挙		2	4	37,255	17,285
平成 15 年 4 月 27 日	釜石市長選挙		1	2	37,223	17,271
平成 15 年 5 月 20 日	釜石市鶴住居財産区議会議員選挙		8	8 (無投票)	-	-
平成 15 年 5 月 20 日	釜石市両石財産区議会議員選挙		8	8 (無投票)	-	-
平成 15 年 8 月 3 日	釜石市議会議員選挙		26	30	37,090	17,210
平成 15 年 11 月 9 日	衆議院小選挙区選出議員選挙	岩手3区	1	3	37,619	17,477
平成 15 年 11 月 9 日	衆議院比例代表選出議員選挙	東北	14	5政党	37,627	17,480
平成 15 年 11 月 9 日	最高裁判所裁判官国民審査		9	-	37,619	17,477
平成 16 年 2 月 4 日	釜石市農業委員会委員選挙		15	15 (無投票)	-	-
平成 16 年 7 月 11 日	参議院岩手県選出議員選挙	県	1	4	37,320	17,308
平成 16 年 7 月 11 日	参議院比例代表選出議員選挙	全国	48	128	37,328	17,311
平成 16 年 8 月 5 日	岩手海区漁業調整委員会委員選挙		9	9 (無投票)	-	-
平成 17 年 9 月 11 日	衆議院小選挙区選出議員選挙	岩手3区	1	3	36,778	17,052
平成 17 年 9 月 11 日	衆議院比例代表選出議員選挙	東北	14	6政党	36,789	17,055
平成 17 年 9 月 11 日	最高裁判所裁判官国民審査		6	-	36,778	17,052
平成 19 年 2 月 7 日	釜石市農業委員会委員選挙		12	12 (無投票)	-	-
平成 19 年 4 月 8 日	岩手県知事選挙		1	5	35,378	16,311
平成 19 年 4 月 8 日	岩手県議会議員選挙		2	3	35,375	16,309
平成 19 年 4 月 22 日	釜石市長選挙		1	1 (無投票)	-	-
平成 19 年 5 月 22 日	釜石市鶴住居財産区議会議員選挙		8	8 (無投票)	-	-
平成 19 年 5 月 22 日	釜石市両石財産区議会議員選挙		8	8 (無投票)	-	-
平成 19 年 7 月 29 日	参議院岩手県選出議員選挙	県	1	4	35,817	16,547
平成 19 年 7 月 29 日	参議院比例代表選出議員選挙	全国	48	159	35,817	16,547
平成 19 年 8 月 12 日	釜石市議会議員選挙		23	25	35,389	16,328
平成 19 年 11 月 18 日	釜石市長選挙		1	1 (無投票)	-	-
平成 20 年 7 月 31 日	岩手海区漁業調整委員会委員選挙		9	10	1,896	1,131
平成 21 年 8 月 30 日	衆議院小選挙区選出議員選挙	岩手3区	1	3	34,591	15,962
平成 21 年 8 月 30 日	衆議院比例代表選出議員選挙	東北	14	7政党	34,591	15,962
平成 21 年 8 月 30 日	最高裁判所裁判官国民審査		9	-	34,576	15,958
平成 22 年 2 月 4 日	釜石市農業委員会委員選挙		12	12 (無投票)	-	-
平成 22 年 7 月 11 日	参議院岩手県選出議員選挙	県	1	4	34,133	15,737
平成 22 年 7 月 11 日	参議院比例代表選出議員選挙	全国	48	186	34,133	15,737
平成 22 年 8 月 1 日	岩手県議会議員釜石選挙区補欠選挙		2	3	33,880	15,643
平成 23 年 9 月 11 日	岩手県知事選挙		1	4	31,810	14,731
平成 23 年 9 月 11 日	岩手県議会議員選挙		2	3	31,810	14,731
平成 23 年 9 月 11 日	釜石市議会議員選挙		20	22	31,793	14,724
平成 23 年 9 月 21 日	釜石市両石財産区議会議員選挙		8	8 (無投票)	-	-
平成 23 年 9 月 21 日	釜石市鶴住居財産区議会議員選挙		8	8 (無投票)	-	-
平成 23 年 11 月 13 日	釜石市長選挙		1	1 (無投票)	-	-
平成 24 年 12 月 16 日	衆議院小選挙区選出議員選挙	岩手3区	1	4	31,769	14,863
平成 24 年 12 月 16 日	衆議院比例代表選出議員選挙	東北	14	10政党	31,769	14,863
平成 25 年 2 月 4 日	釜石市農業委員会委員選挙		12	12 (無投票)	-	-
平成 25 年 7 月 21 日	参議院岩手県選出議員選挙	県	1	6	31,804	14,914
平成 25 年 7 月 21 日	参議院比例代表選出議員選挙	全国	48	162	31,804	14,914
平成 26 年 12 月 14 日	衆議院小選挙区選出議員選挙	岩手3区	1	3	31,049	14,567
平成 26 年 12 月 14 日	衆議院比例代表選出議員選挙	東北	14	9政党	31,049	14,567

資料:釜石市選挙管理委員会事務局

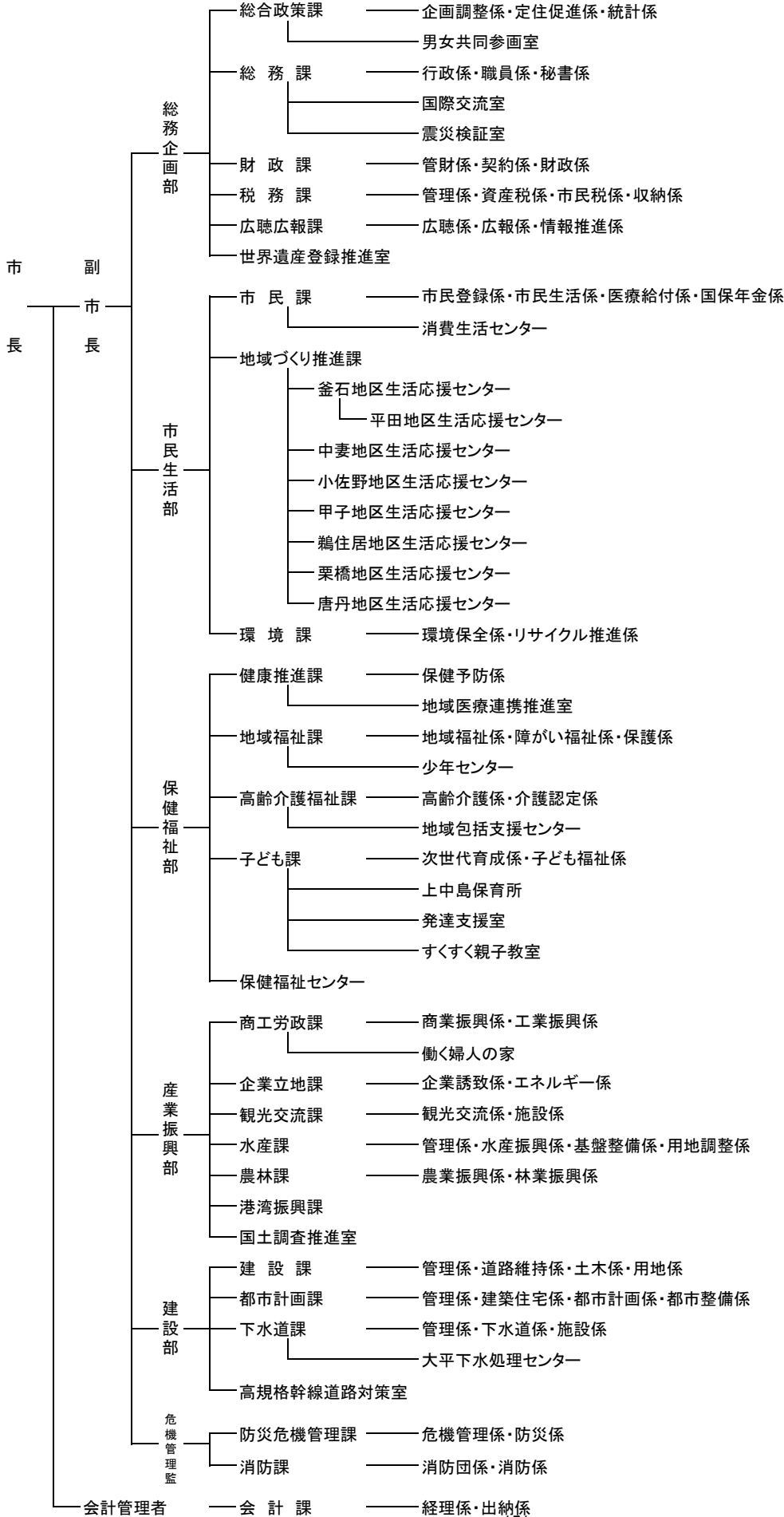
者数(人)		投票者数(人)				棄権者数(人)				投票率(%)			
女	法人	総数	男	女	法人	総数	男	女	法人	総数	男	女	法人
20,720		29,781	13,586	16,195		8,855	4,330	4,525		77.08	75.83	78.16	
-		-	-	-		-	-	-		-	-	-	
-		-	-	-		-	-	-		-	-	-	
20,849		31,413	14,184	17,229		7,512	3,892	3,620		80.70	78.47	82.64	
20,866		26,854	12,439	14,415		12,102	5,651	6,451		68.93	68.76	69.08	
20,868		26,850	12,438	14,412		12,109	5,653	6,456		68.92	68.75	69.06	
20,866		26,602	12,300	14,302		12,354	5,790	6,564		68.29	67.99	68.54	
-		-	-	-		-	-	-		-	-	-	
-		-	-	-		-	-	-		-	-	-	
20,706		26,612	12,239	14,373		12,115	5,782	6,333		68.72	67.92	69.41	
20,712		26,615	12,239	14,376		12,120	5,784	6,336		68.71	67.91	69.41	
19,970		27,991	12,717	15,274		9,264	4,568	4,696		75.13	73.57	76.48	
19,970		27,982	12,717	15,265		9,273	4,568	4,705		75.11	73.57	76.44	
19,952		27,610	12,534	15,076		9,613	4,737	4,876		74.17	72.57	75.56	
-		-	-	-		-	-	-		-	-	-	
-		-	-	-		-	-	-		-	-	-	
19,880		29,550	13,365	16,185		7,540	3,845	3,695		79.67	77.66	81.41	
20,142		25,500	11,902	13,598		12,119	5,575	6,544		67.78	68.10	67.51	
20,147		25,494	11,899	13,595		12,133	5,581	6,552		67.75	68.07	67.48	
20,142		25,208	11,749	13,459		12,411	5,728	6,683		67.01	67.23	66.82	
-		-	-	-		-	-	-		-	-	-	
20,012		23,889	11,121	12,768		13,431	6,187	7,244		64.01	64.25	63.80	
20,017		23,889	11,120	12,769		13,439	6,191	7,248		64.00	64.24	63.79	
-		-	-	-		-	-	-		-	-	-	
19,726		26,245	12,091	14,154		10,533	4,961	5,572		71.36	70.91	71.75	
19,734		26,246	12,091	14,155		10,543	4,964	5,579		71.34	70.89	71.73	
19,726		26,006	11,951	14,055		10,772	5,101	5,671		70.71	70.09	71.25	
-		-	-	-		-	-	-		-	-	-	
19,067		25,303	11,574	13,729		10,075	4,737	5,338		71.52	70.96	72.00	
19,066		25,298	11,566	13,732		10,077	4,743	5,334		71.51	70.92	72.02	
-		-	-	-		-	-	-		-	-	-	
-		-	-	-		-	-	-		-	-	-	
-		-	-	-		-	-	-		-	-	-	
19,270		24,148	11,171	12,977		11,669	5,376	6,293		67.42	67.51	67.34	
19,270		24,146	11,171	12,975		11,671	5,376	6,295		67.41	67.51	67.33	
19,061		25,597	11,599	13,998		9,792	4,729	5,063		72.33	71.04	73.44	
-		-	-	-		-	-	-		-	-	-	
755	10	1,311	797	507	7	585	334	248	3	69.15	70.47	67.15	70.00
18,629		25,622	11,932	13,690		8,969	4,030	4,939		74.07	74.75	73.49	
18,629		25,624	11,932	13,692		8,967	4,030	4,937		74.08	74.75	73.50	
18,618		25,306	11,750	13,556		9,270	4,208	5,062		73.19	73.63	72.81	
-		-	-	-		-	-	-		-	-	-	
18,396		22,294	10,345	11,949		11,839	5,392	6,447		65.32	65.74	64.95	
18,396		22,296	10,344	11,952		11,837	5,393	6,444		65.32	65.73	64.97	
18,237		17,842	8,362	9,480		16,038	7,281	8,757		52.66	53.46	51.98	
17,079		21,690	9,944	11,746		10,120	4,787	5,333		68.19	67.50	68.77	
17,079		21,684	9,941	11,743		10,126	4,790	5,336		68.17	67.48	68.76	
17,069		21,653	9,929	11,724		10,140	4,795	5,345		68.11	67.43	68.69	
-		-	-	-		-	-	-		-	-	-	
-		-	-	-		-	-	-		-	-	-	
-		-	-	-		-	-	-		-	-	-	
16,906		19,292	9,259	10,033		12,477	5,604	6,873		60.73	62.30	59.35	
16,906		19,291	9,259	10,032		12,478	5,604	6,874		60.72	62.30	59.34	
-		-	-	-		-	-	-		-	-	-	
16,890		18,356	8,725	9,631		13,448	6,189	7,259		57.72	58.50	57.02	
16,890		18,356	8,724	9,632		13,448	6,190	7,258		57.72	58.50	57.03	
16,482		17,134	8,251	8,883		13,915	6,316	7,599		55.18	56.64	53.90	
16,482		17,133	8,251	8,882		13,916	6,316	7,600		55.18	56.64	53.89	

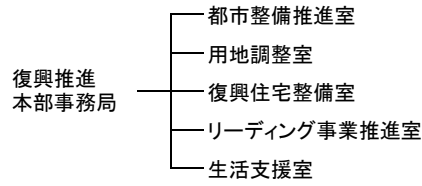
166 市職員数

各年度4月1日現在(単位:人)

年次・部課	条例定数	現 員			性 別	
		右記以外の職員	技能職員	計	男	女
平成24年度	533	393	11	404	261	143
25	533	413	10	423	278	145
26	533	423	9	432	288	144
市長事務部局						
総務企画部		60	2	62	50	12
総務企画部長		1	0	1	1	0
総合政策課		6	0	6	3	3
総務課		13	1	14	11	3
財政課		13	1	14	12	2
税務課		19	0	19	15	4
広聴広報課		6	0	6	6	0
世界遺産登録推進室		2	0	2	2	0
市民生活部		49	1	50	26	24
市民生活部長		1	0	1	1	0
市民課		18	0	18	6	12
地域づくり推進課		22	0	22	11	11
環境課		8	1	9	8	1
保健福祉部		83	1	84	28	56
保健福祉部長		1	0	1	1	0
健康推進課		23	0	23	6	17
地域福祉課		19	0	19	11	8
高齢介護福祉課		19	0	19	5	14
子ども課		21	1	22	5	17
産業振興部		53	0	53	45	8
産業振興部長		1	0	1	1	0
産業振興部付部長		1	0	1	1	0
商工労政課		6	0	6	4	2
働く婦人の家		1	0	1	1	0
企業立地課		7	0	7	7	0
観光交流課		5	0	5	4	1
水産課		14	0	14	13	1
農林課		9	0	9	6	3
港湾振興課		4	0	4	4	0
国土調査推進室		5	0	5	4	1
建設部		47	0	47	43	4
建設部長		1	0	1	1	0
建設課		15	0	15	13	2
都市計画課		13	0	13	12	1
下水道課		13	0	13	12	1
高規格幹線道路対策室		5	0	5	5	0
危機管理監		7	0	7	6	1
危機管理監		1	0	1	1	0
防災危機管理課		6	0	6	5	1
復興推進本部		42	0	42	39	3
復興建設技監		1	0	1	1	0
事務局		2	0	2	2	0
都市整備推進室		13	0	13	12	1
用地調整室		13	0	13	13	0
復興住宅整備室		7	0	7	5	2
リーディング事業推進室		3	0	3	3	0
生活支援室		3	0	3	3	0
地域包括ケア推進本部		3	0	3	1	2
会計課		6	0	6	2	4
水道事業所		12	1	13	10	3
議会議務局		5	0	5	3	2
行政委員会						
教育委員会事務局		48	4	52	30	22
選挙管理委員会事務局		2	0	2	2	0
監査委員事務局		3	0	3	1	2
農業委員会事務局		3	0	3	2	1
[参考]						
釜石・大槌地区行政事務組合	138	113	-	113	111	2

資料:総務課





地域包括ケア推進本部 ——— 事務局

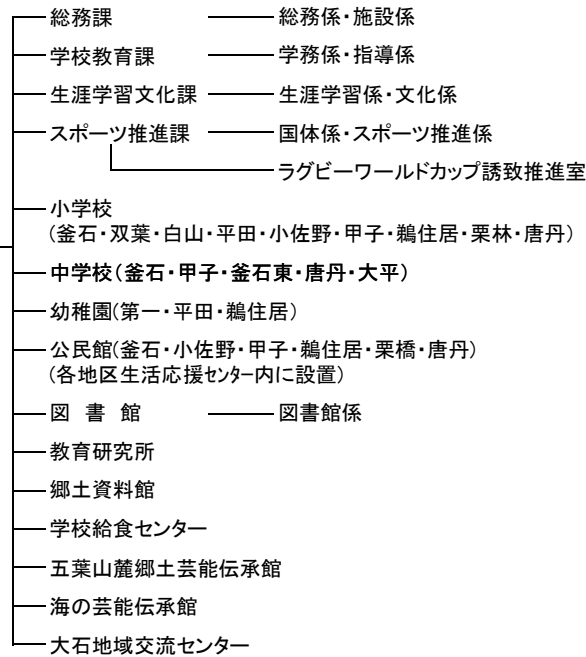
新町地区まちづくり推進室

水道事業所 ——— 総務係・工務係・料金係

議 会 ——— 事務局 ——— 総務係・議事係

教
育
委
員
会

教
育
長
次
長



市民文化会館

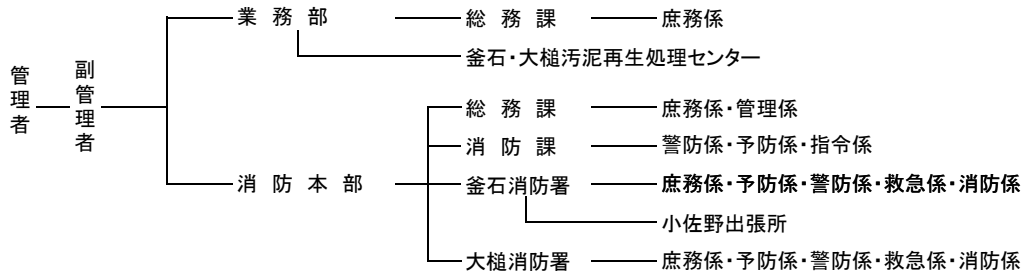
選挙管理委員会 ——— 事務局

監査委員 ——— 事務局

農業委員会 ——— 事務局

固定資産評価審査委員会

釜石大槌地区行政事務組合



岩手沿岸南部広域環境組合

