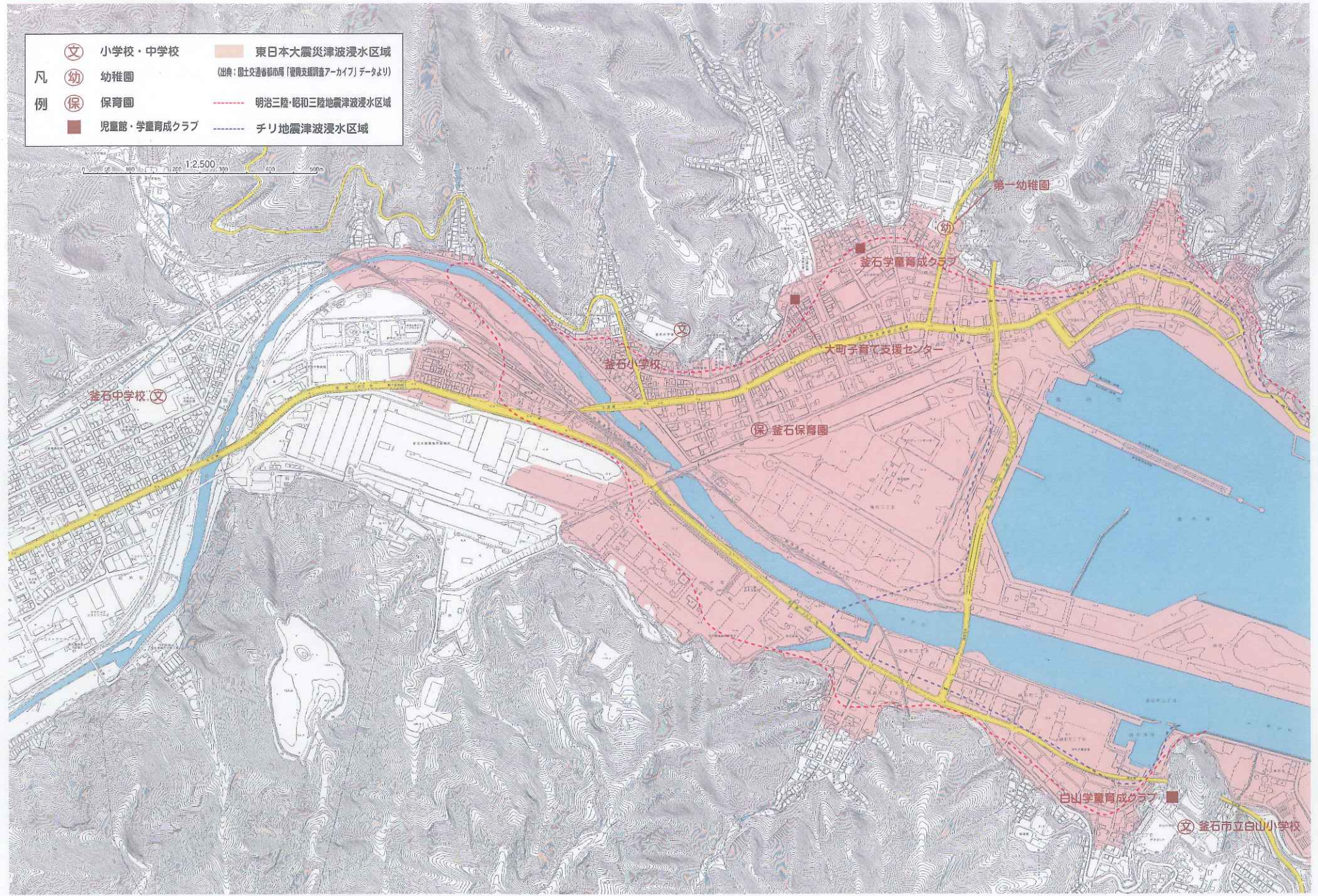


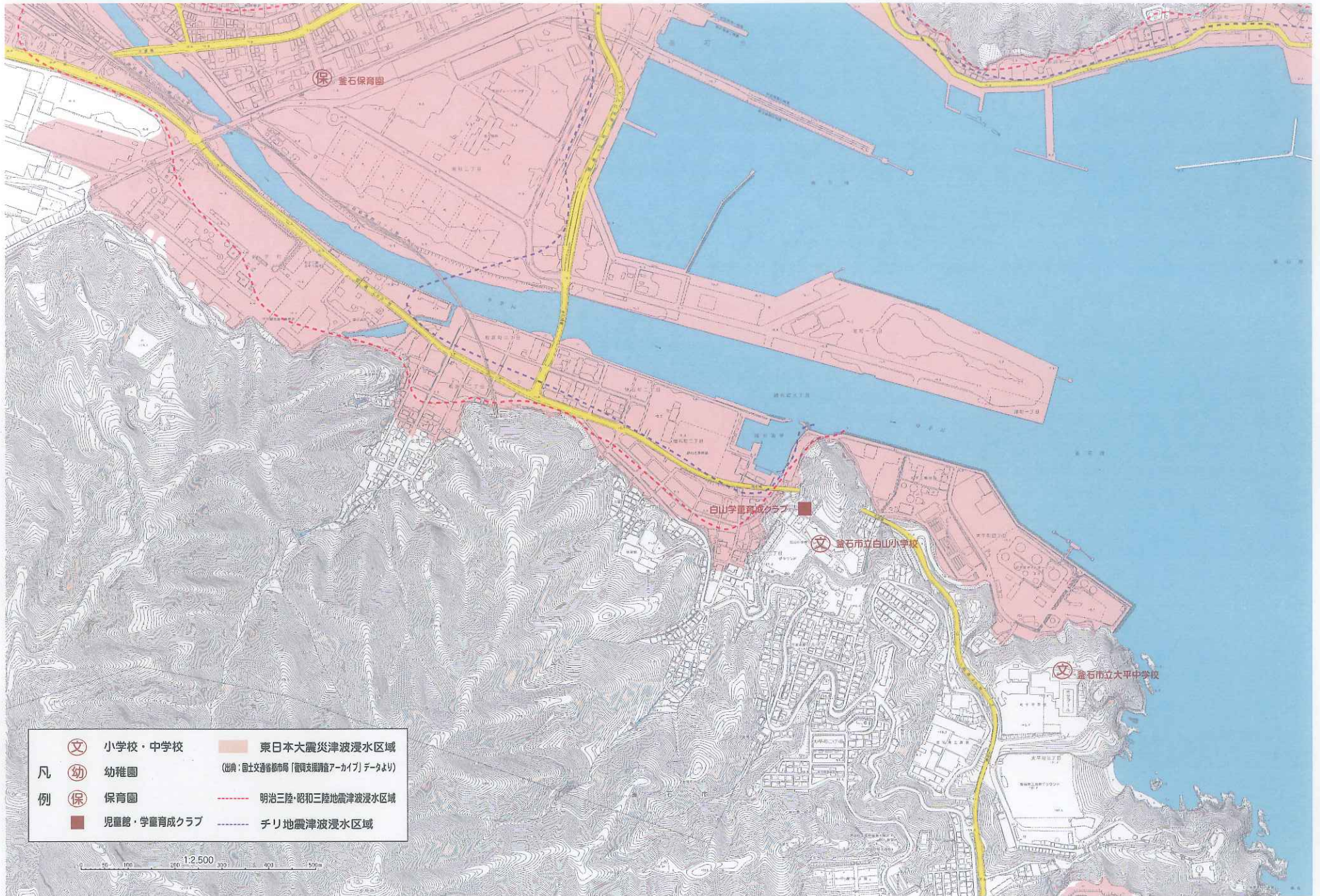
東部地区-1

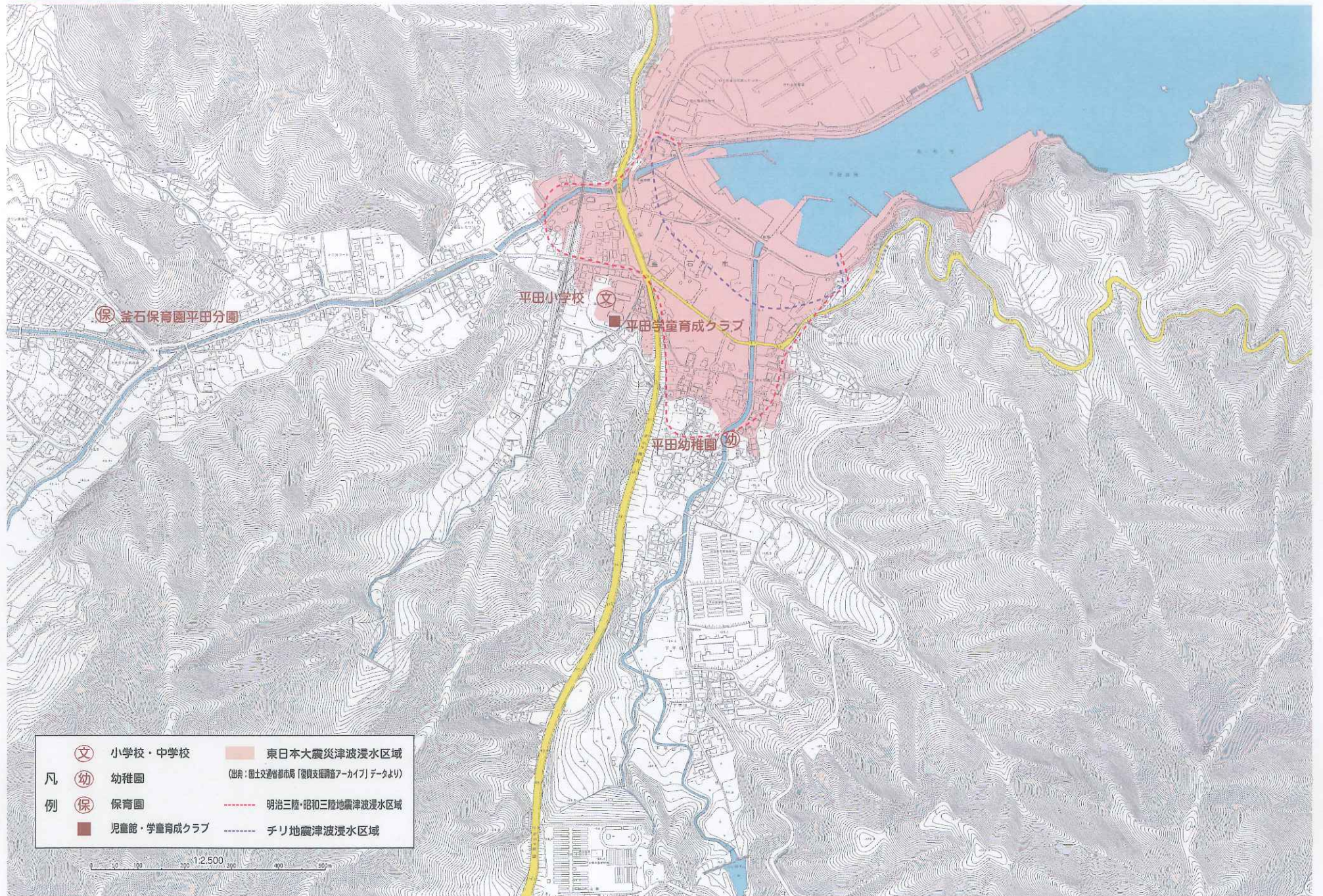
- | | | |
|----|---------------|---|
| 凡例 | ⊗ 小学校・中学校 | ■ 東日本大震災津波浸水区域 (出典:国土交通省都市局「復興文庫調査7-カイブ」データより) |
| | ⊙ 幼稚園 | --- 明治三陸・昭和三陸地震津波浸水区域 |
| | ⊕ 保育園 | ----- チリ地震津波浸水区域 |
| | ■ 児童館・学童育成クラブ | |

1:2,500
0 100 200 300 400 500m



松原・嬉石・大平

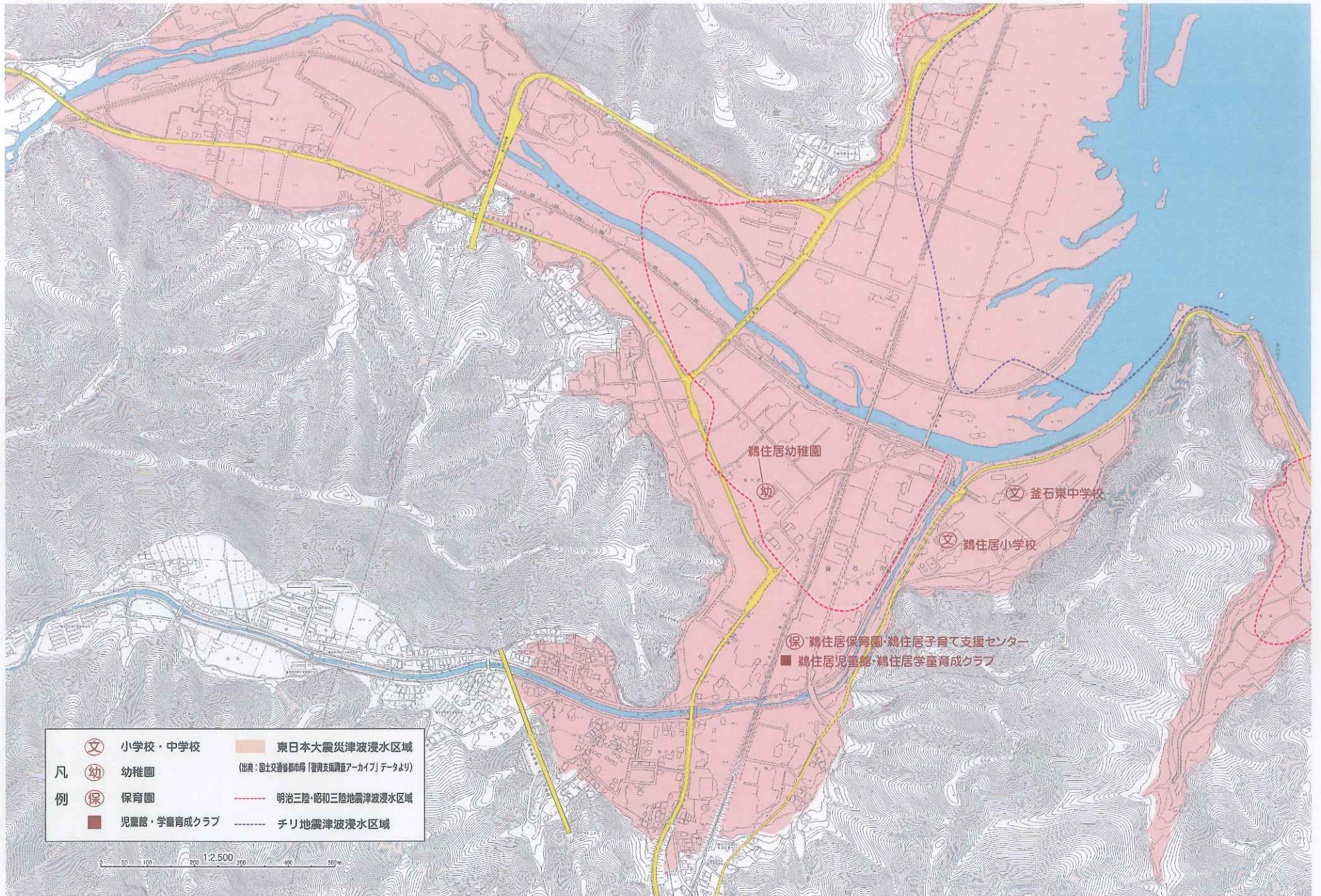




- | | | |
|---|-------------|---------------------------------|
| 文 | 小学校・中学校 | 東日本大震災津波浸水区域 |
| 幼 | 幼稚園 | (出典：国土交通省都市局「復興支援調査アーカイブ」データより) |
| 保 | 保育園 | 明治三陸・昭和三陸地震津波浸水区域 |
| ■ | 児童館・学童育成クラブ | チリ地震津波浸水区域 |



鵜住居



箱崎

