

まちづくりの方向性

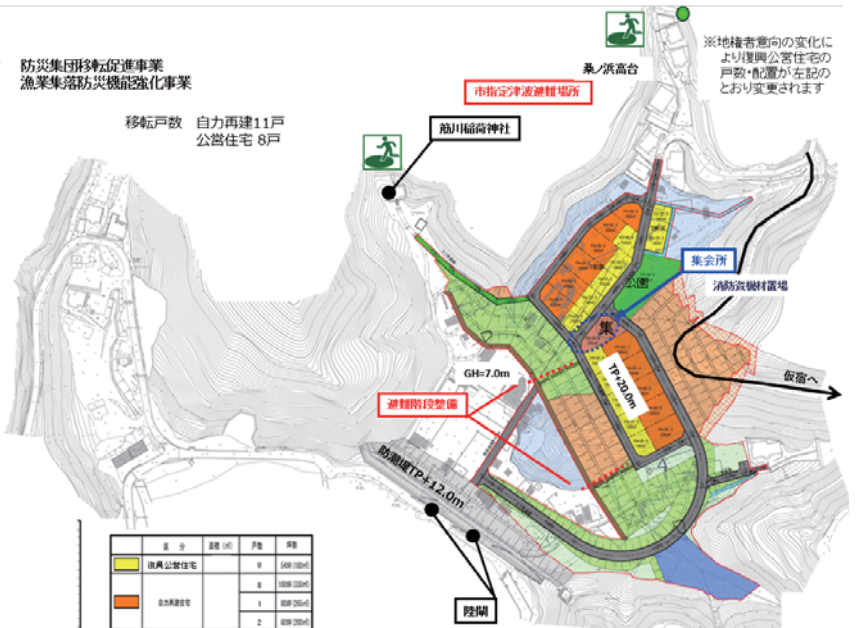
- **安全・安心の確保**
 - ・防潮堤の復旧、避難路・避難場所・資機材置場等の整備
 - ・沢水の排水及び高盛土による地下水の排水対策
 - ・見守り等地域ネットワークの構築
- **公共施設の整備**
 - ・住宅団地、復興公営住宅の整備、集会施設の整備
- **産業の再生**
 - ・漁港の復旧、漁港施設の整備、漁船の確保、養殖漁場や漁業関連施設等整備による沿岸漁業の振興



将来図

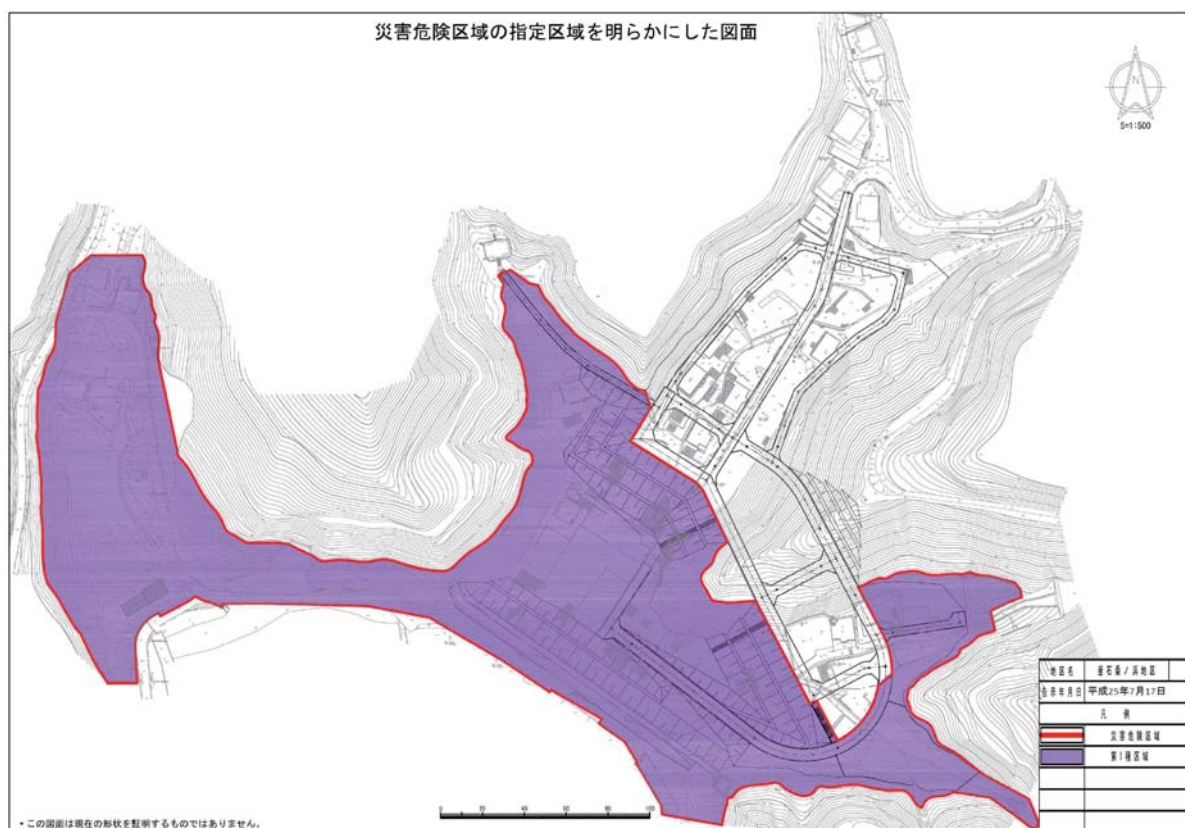


土地利用計画図



災害危険区域

桑ノ浜地区



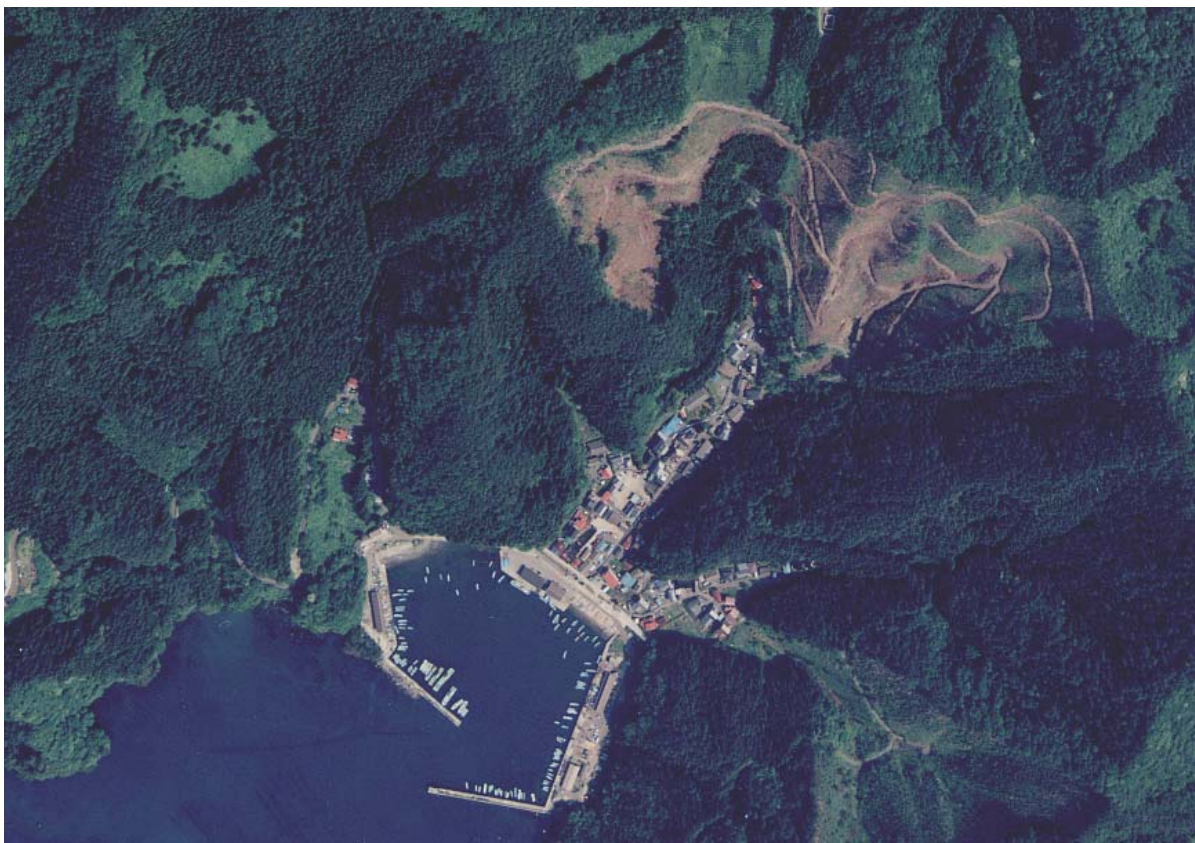
工程表

住宅整備		《宅地用地整備 19戸分（うち復興公営住宅 8戸）》								
事業	内容	予定戸数	工程	24年度	25年度	26年度	27年度	28年度	29年度	30年度
防災集団移転促進事業	用地整備	6戸	用地買収		■					
			造成			■				
漁業集落防災機能強化事業	用地整備	5戸	用地買収		■					
			造成			■				
復興公営住宅建設事業	木造戸建	8戸	建設工事					■		

生活環境の整備										
事業	内容	工程	24年度	25年度	26年度	27年度	28年度	29年度	30年度	
漁業集落防災機能強化事業	避難路整備	工事			■					
桑ノ浜漁港海岸整備	防潮堤 H=12m、L=200m	工事			■	■	■			
桑ノ浜漁港整備	防波堤 岸壁 L=209m L=250m	工事	■	■	■					

桑ノ浜地区

震災前(平成17年撮影)



震災後(平成24年撮影)

