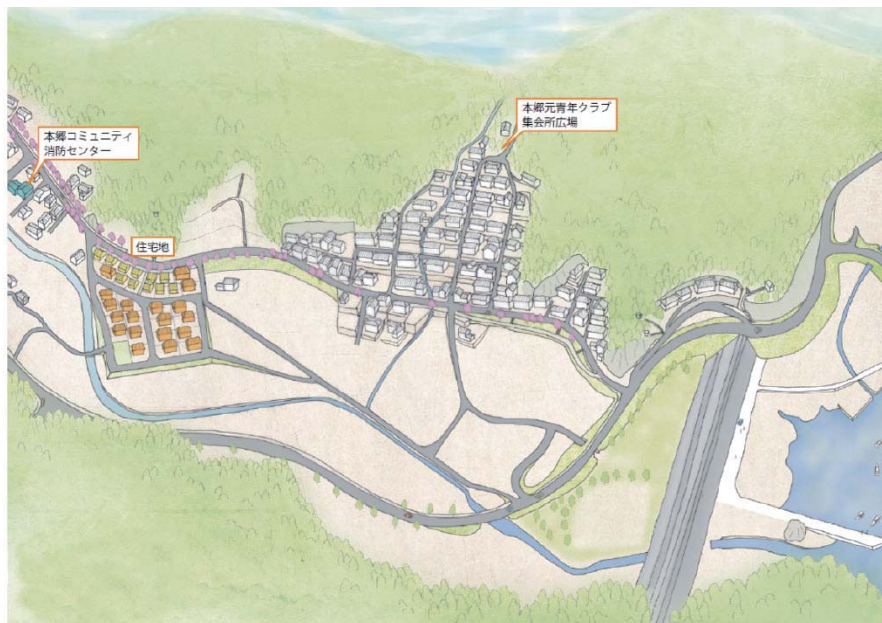


## まちづくりの方向性

- **安全・安心の確保**
  - ・防潮堤の復旧、避難路・避難場所等の整備
  - ・集落排水施設の整備、見守り等地域ネットワークの構築
  - ・さくらトンネルからの津波対策
- **公共施設の整備**
  - ・住宅団地、復興公営住宅の整備
- **産業の再生**
  - ・漁港の復旧、漁港施設の整備、漁船の確保、養殖漁場や漁業関連施設等整備による沿岸漁業の振興



## 将来図

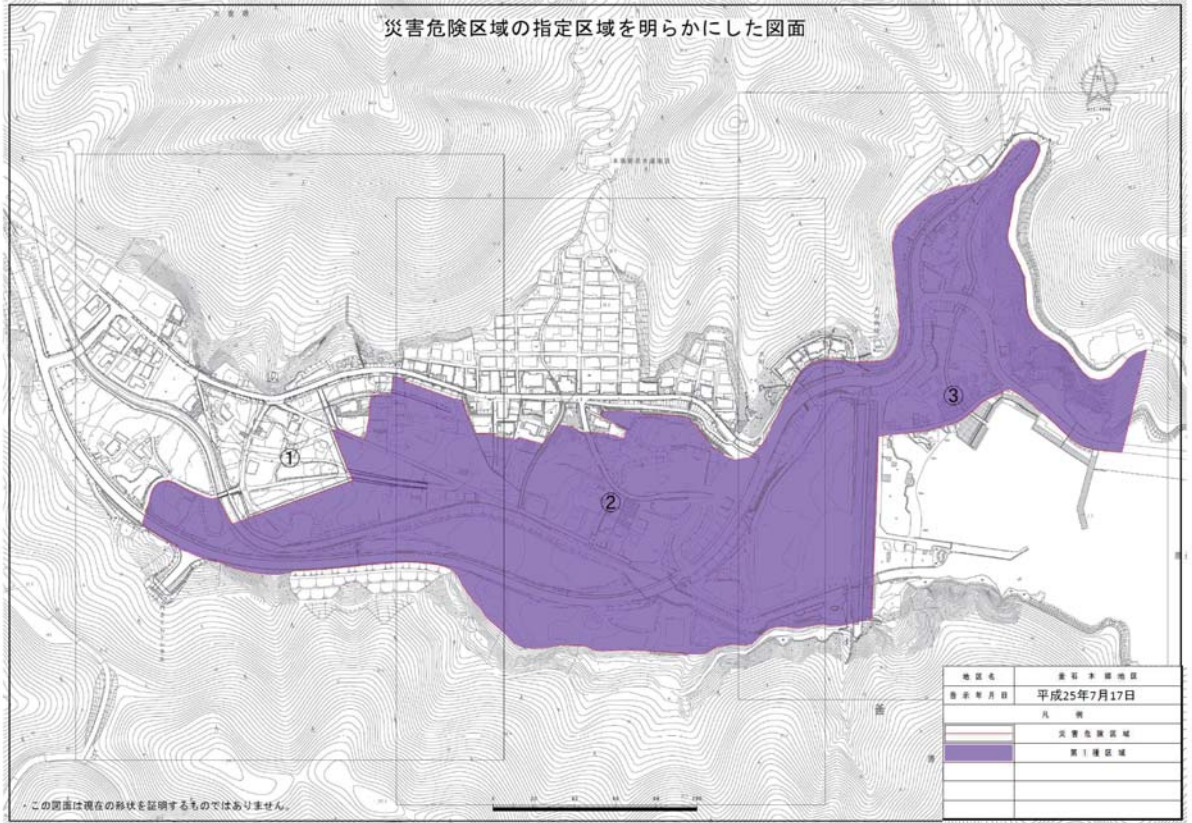


## 土地利用計画図



# 災害危険区域

本郷地区



## 工程表

| 住宅整備 《宅地用地整備 24 戸分（うち復興公営住宅 12 戸）》 |      |      |      |      |      |      |      |      |      |      |
|------------------------------------|------|------|------|------|------|------|------|------|------|------|
| 事業                                 | 内容   | 予定戸数 | 工程   | 24年度 | 25年度 | 26年度 | 27年度 | 28年度 | 29年度 | 30年度 |
| 防災集団移転促進事業                         | 用地整備 | 8 戸  | 用地買収 |      | ■    |      |      |      |      |      |
|                                    |      |      | 造成   |      |      | ■    |      |      |      |      |
| 漁業集落防災機能強化事業                       | 用地整備 | 4 戸  | 用地買収 |      | ■    |      |      |      |      |      |
|                                    |      |      | 造成   |      |      | ■    |      |      |      |      |
| 復興公営住宅建設事業                         | 木造戸建 | 12 戸 | 建設工事 |      |      |      | ■    |      |      |      |

| 生活環境の整備  |                                 |    |      |      |      |      |      |      |      |  |
|----------|---------------------------------|----|------|------|------|------|------|------|------|--|
| 事業       | 内容                              | 工程 | 24年度 | 25年度 | 26年度 | 27年度 | 28年度 | 29年度 | 30年度 |  |
| 本郷農地海岸整備 | 防潮堤 H=14.5m、L=300m<br>水門等 N=3 基 | 工事 |      | ■    |      |      |      |      |      |  |



震災前(平成17年撮影)



震災後(平成24年撮影)



本郷地区