

まちづくりの方向性

● 安全・安心の確保

- ・施行後の県道桜峠平田線より南側については最大5m程度かさ上げ
- ・国道45号を最大2m程度かさ上げ(宅地は平均0.8mのかさ上げ)
- ・下平田川沿いの南北方向に9mの生活道路(区画道路)を整備するとともに、全ての宅地が区画道路に接道するように配置
- ・水門及び防潮堤(標高6.1m)を整備
- ・市民の憩いの場を提供するための公園整備
- ・道路整備に併せて上下水道施設を整備
- ・避難路・避難場所の整備
- ・見守り等地域ネットワークの構築

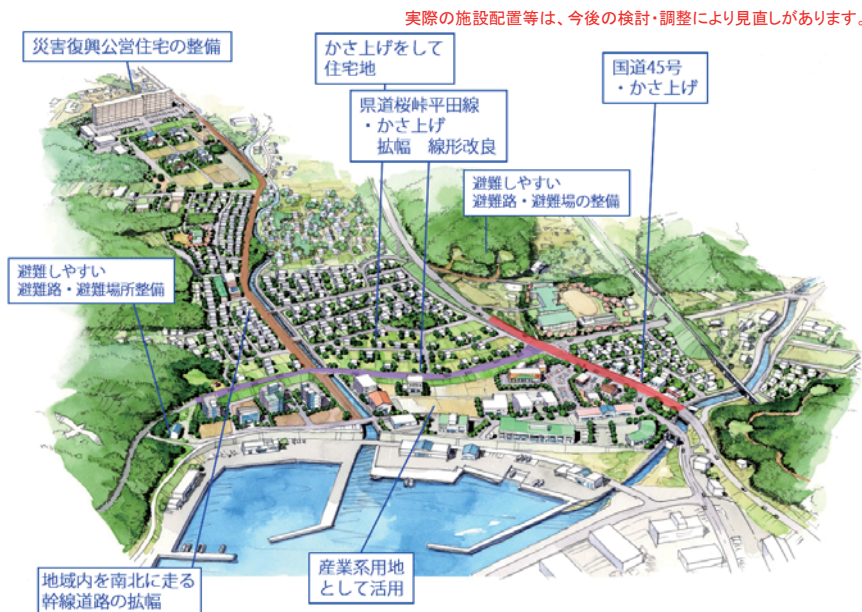
● 公共施設の整備

- ・復興公営住宅の整備(集合126戸:県)
- ・生活応援センター、平田幼稚園、集会施設、消防屯所の整備
- ・駐在所の移設(上平田へ)

● 産業の再生

- ・漁港の復旧、漁港施設の整備、漁船の確保、養殖漁場や漁業関連施設等整備

将来図

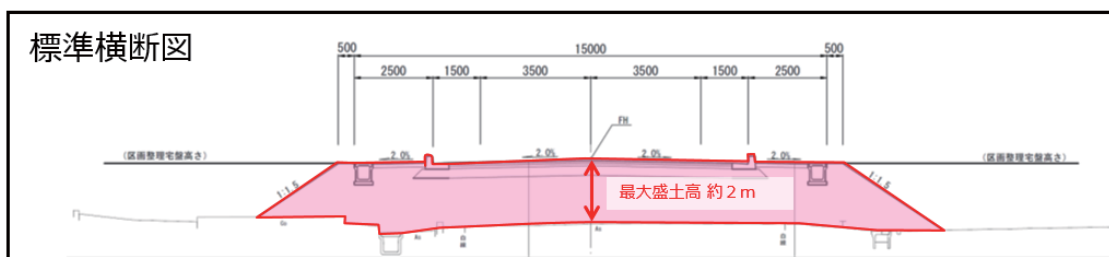
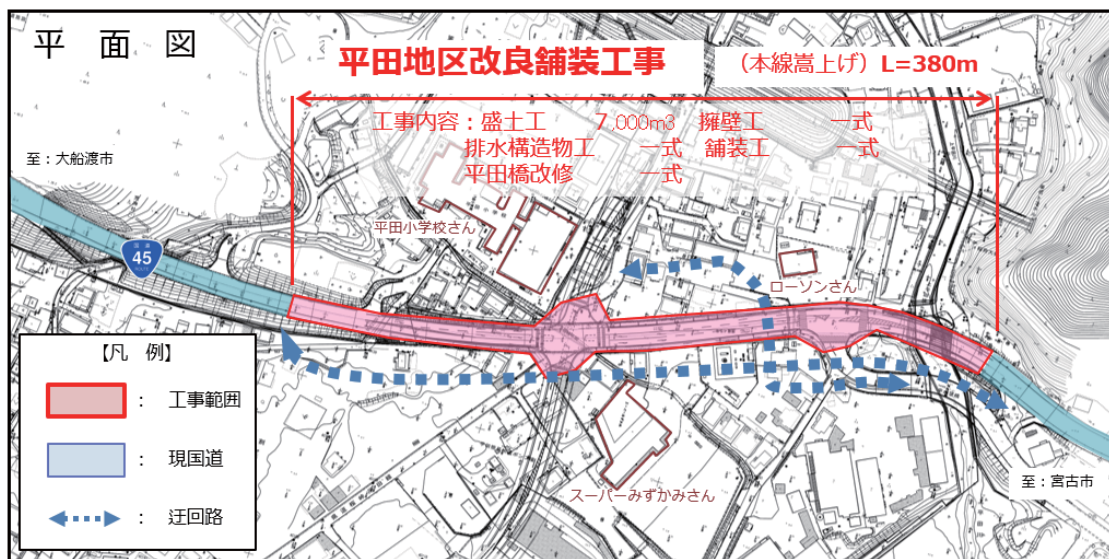


土地利用計画図



※現時点での計画であり、今後の手続き等において変更があります。

工事概要



工程表

住宅整備		《復興公営住宅 126 戸》								
事業	内容	予定戸数	工程	24年度	25年度	26年度	27年度	28年度	29年度	30年度
復興公営住宅建設事業	鉄筋集合	126 戸	建設工事							

土地区画整理事業	宅地整備	造成								
----------	------	----	--	--	--	--	--	--	--	--

生活環境の整備									
事 業	内 容	工程	2 4 年度	2 5 年度	2 6 年度	2 7 年度	2 8 年度	2 9 年度	3 0 年度
道路事業	桜峠平田線	工事							
平田漁港海岸整備	防潮堤 L=500m 水 門 N=1 基	工事							
平田漁港整備	防波堤 L=215m 岸 壁 L=598m	工事							

平田地区

震災前(平成17年撮影)



震災後(平成24年撮影)

