

東部地区（港町）
復興まちづくり協議会・地権者連絡会

平成26年6月26日（木）
18：30～20：00

次 第

1. 挨拶
2. これまでの経緯について
3. 災害危険区域について
4. 東部地区（港町）の復興整備事業について
5. 甲子川水門計画について
6. 意見交換

2. これまでの経緯

これまでの経緯

平成25年6月 東部地区まちづくり協議会



平成25年11月 第1回グリーンベルトを考える会



平成25年11月 地権者説明会



平成25年12月 若者意見交換会



平成26年1月 グリーンベルト意見交換会

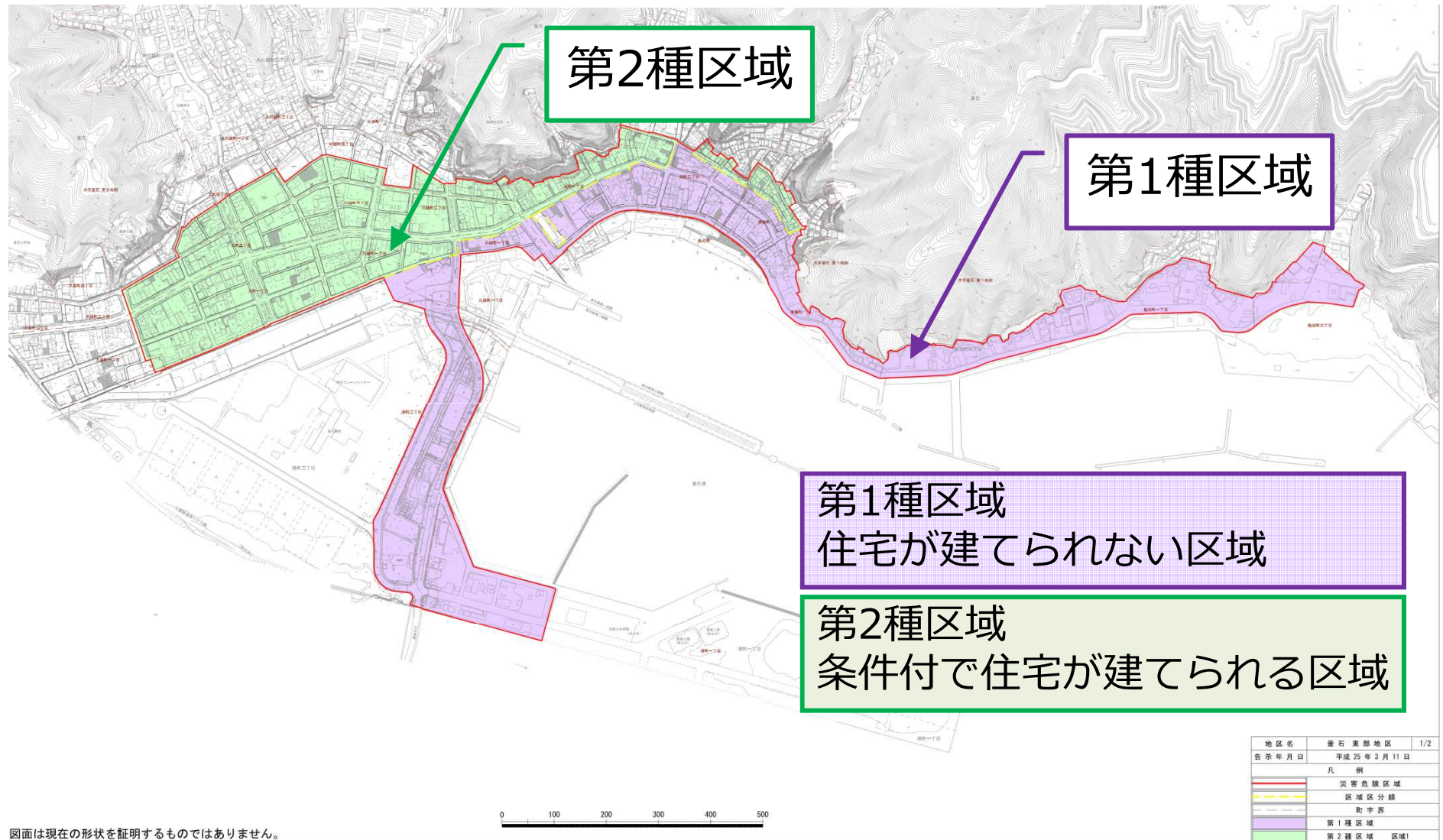


平成26年3月 第2回グリーンベルトを考える会

3. 災害危険区域について

災害危険区域について

災害危険区域の指定を明らかにした図面



災害危険区域について

東部地区では、平成25年3月11日に災害危険区域の指定を行いました。

(1) 第1種区域

津波が発生した場合、防潮堤など津波を防ぐことを目的として整備される施設（以下、「防浪施設」という。）の整備後も浸水が想定されるため、**住宅、寄宿舍、長屋、共同住宅等居住の用に供する建築物（以下「居住の用に供する建築物」という。）の建築を禁止する区域です。**

(2) 第2種区域

津波が発生した場合、防浪施設の整備後も浸水が想定される区域であるが、避難施設の整備など安全が担保されたうえで土地利用の観点から居住の用に供する建築物の建築を許容する区域です。

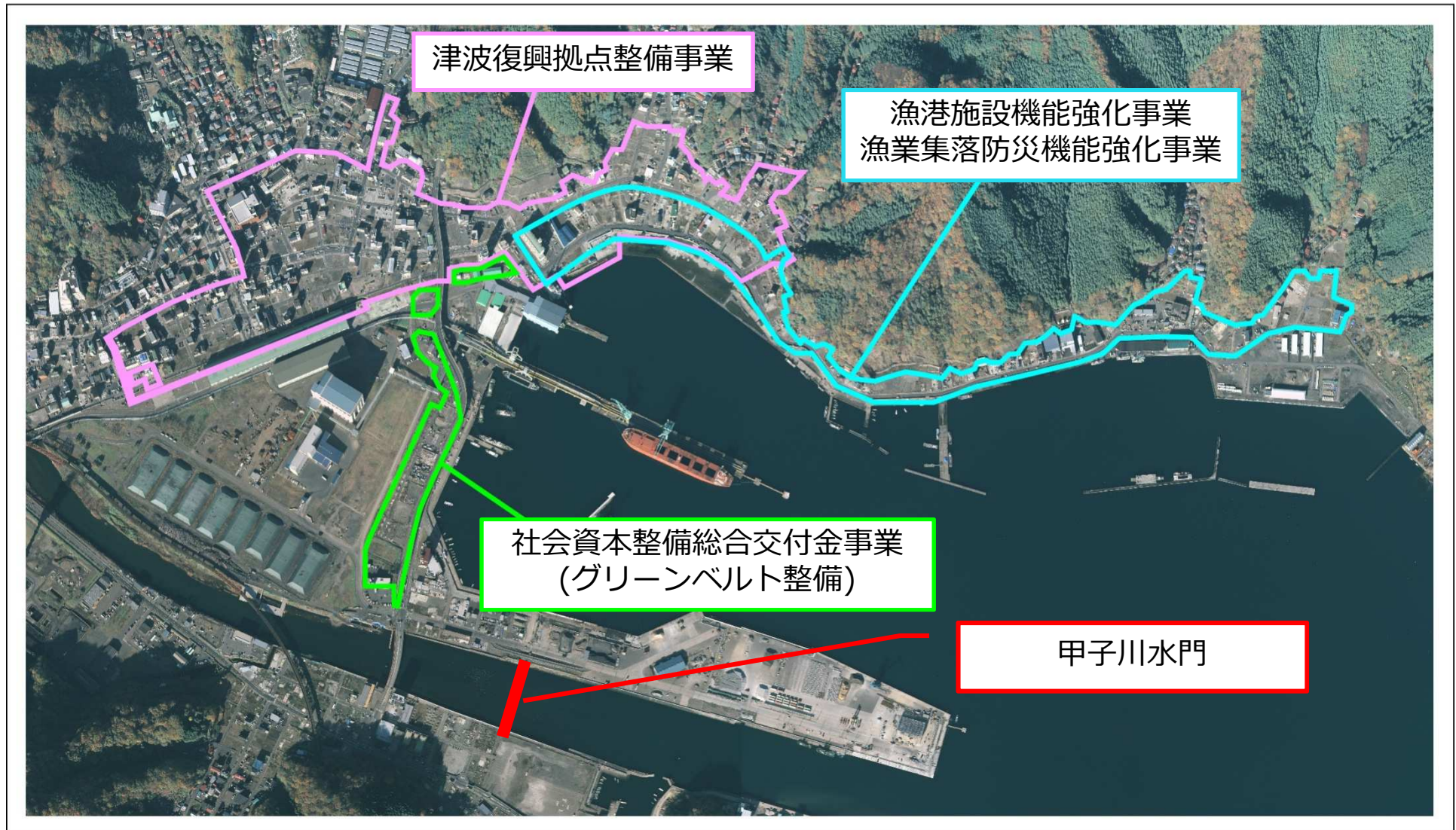
居住の用に供する建築物の制限

- (1) 第1種区域においては、**居住の用に供する建築物を建築できません。**
- (2) 第2種区域においては、市長が別に定める構造等の基準を満たす場合を除き、**居住の用に供する建築物を建築できません。**

4. 東部地区（港町）の復興整備事業について

復興整備事業についての説明

釜石市東部地区



港町にお住まいだった方で第1種区域
(住宅が建てられない区域) のみなさまの住宅再建について



①この区域では、住宅再建を行うことができません。

②震災で住宅を失い、自力では住宅の確保が難しい方々のため、災害復興公営住宅を整備します。

③自力再建を希望される方につきましては、各種補助事業を活用し、安全な場所にて再建していただきたいと思います。

整備の目的

- グリーンベルトの整備目的は…

- 港湾利用者やグリーンベルト利用者に安全な避難路を整備する
- 無機質な港湾地区に公園・緑地を整備する

- 整備によって期待される効果は…

- 盛土構造により、津波低減効果が期待できる
- 大型商業施設と連携した街なか回遊性の向上を図られる

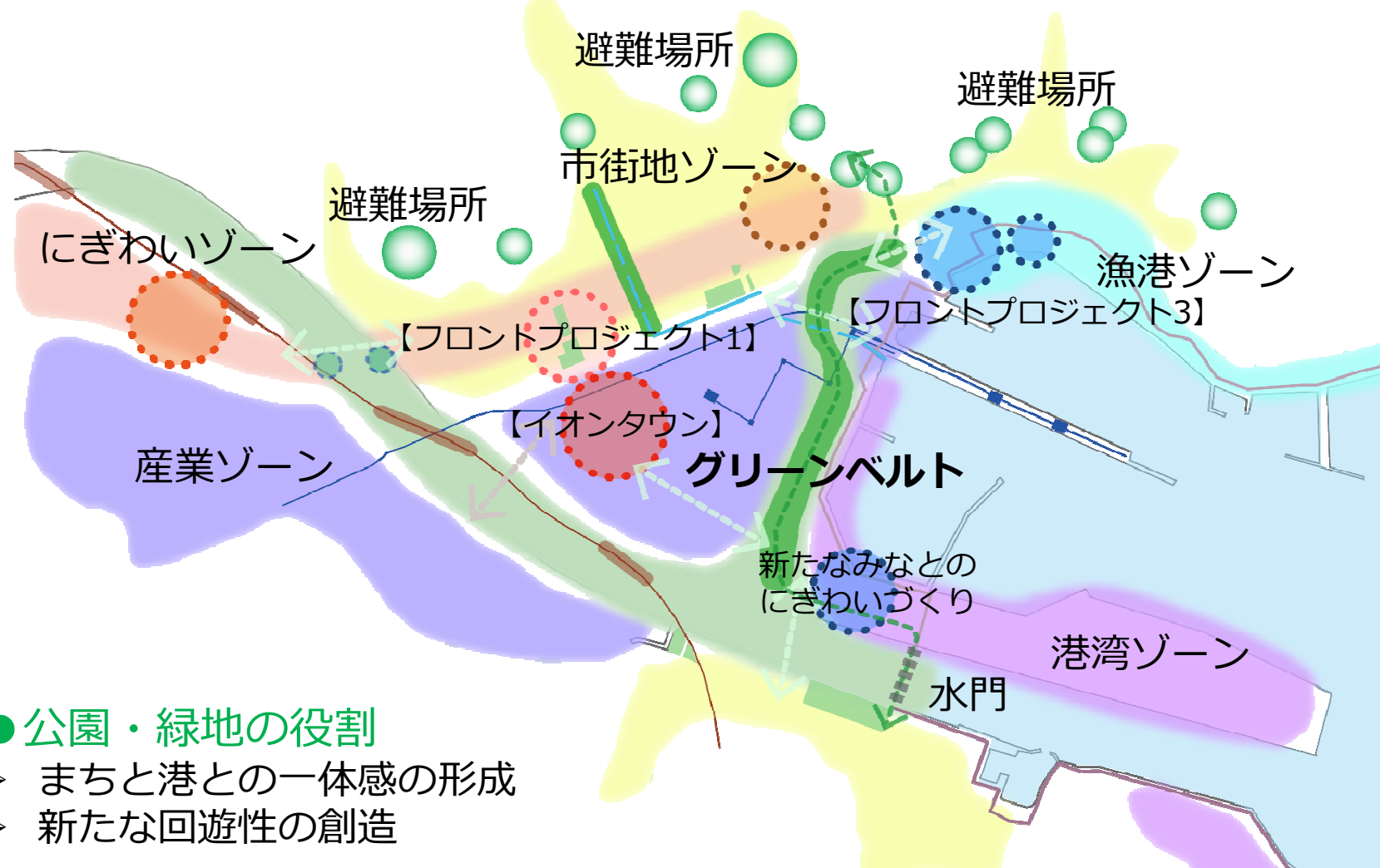
◇グリーンベルトの位置



グリーンベルトの役割

●避難路整備の必要性

- 震災時、港湾利用者やグリーンベルト利用者を安全に高台に避難させる
- 緊急時における一時避難場所を確保させる

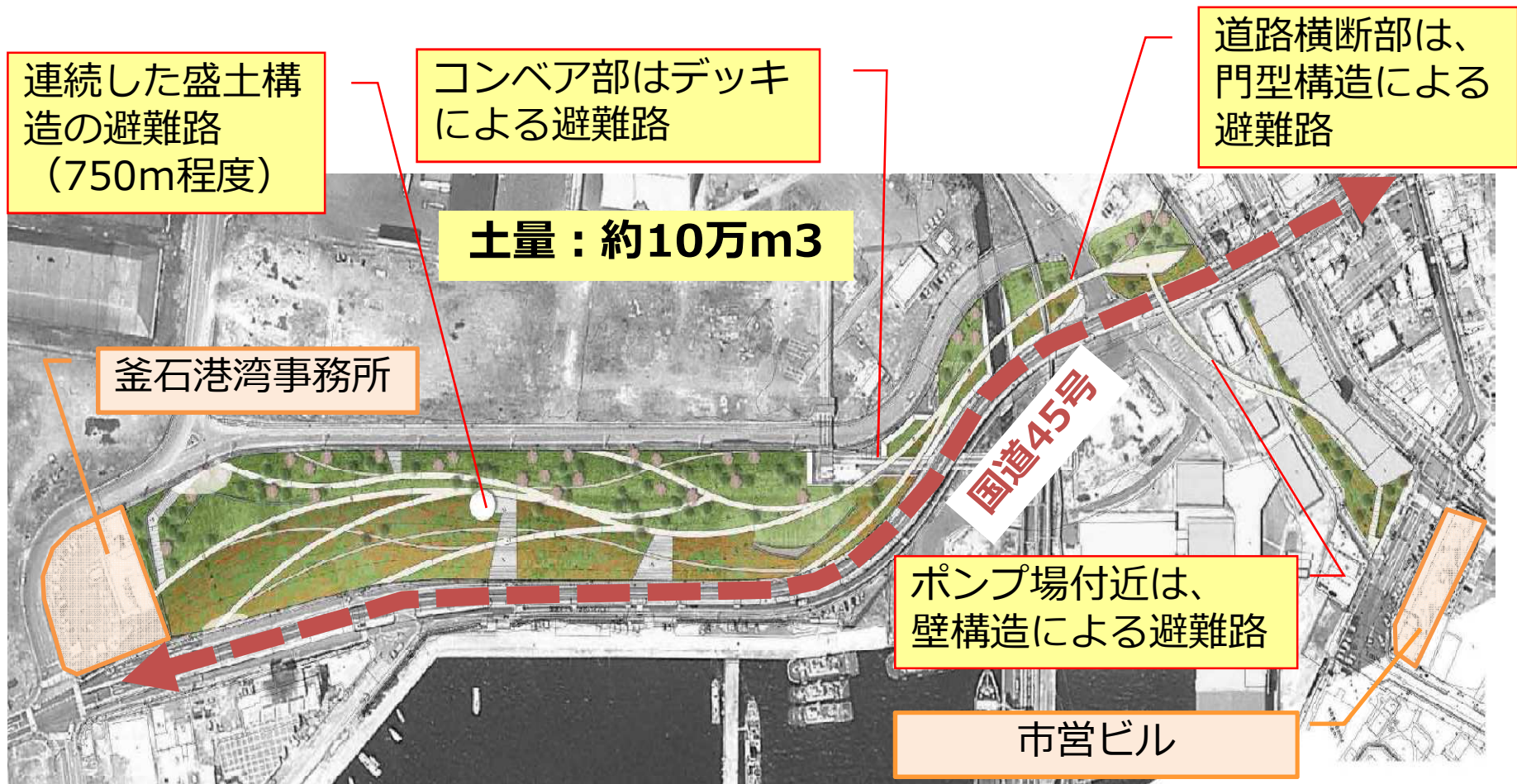


●公園・緑地の役割

- まちと港との一体感の形成
- 新たな回遊性の創造

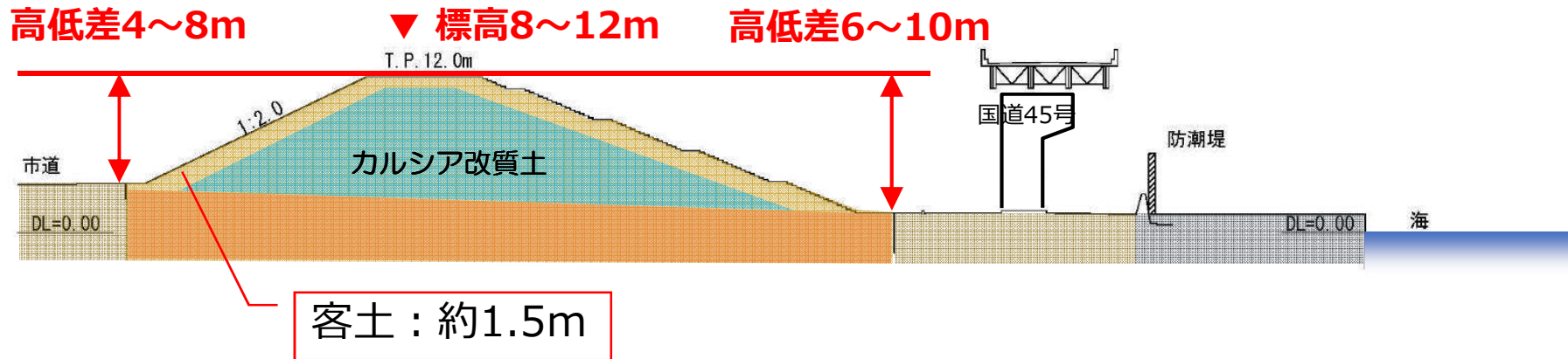
整備イメージ

- できるだけ盛土構造が連続した安全な避難路を配置する

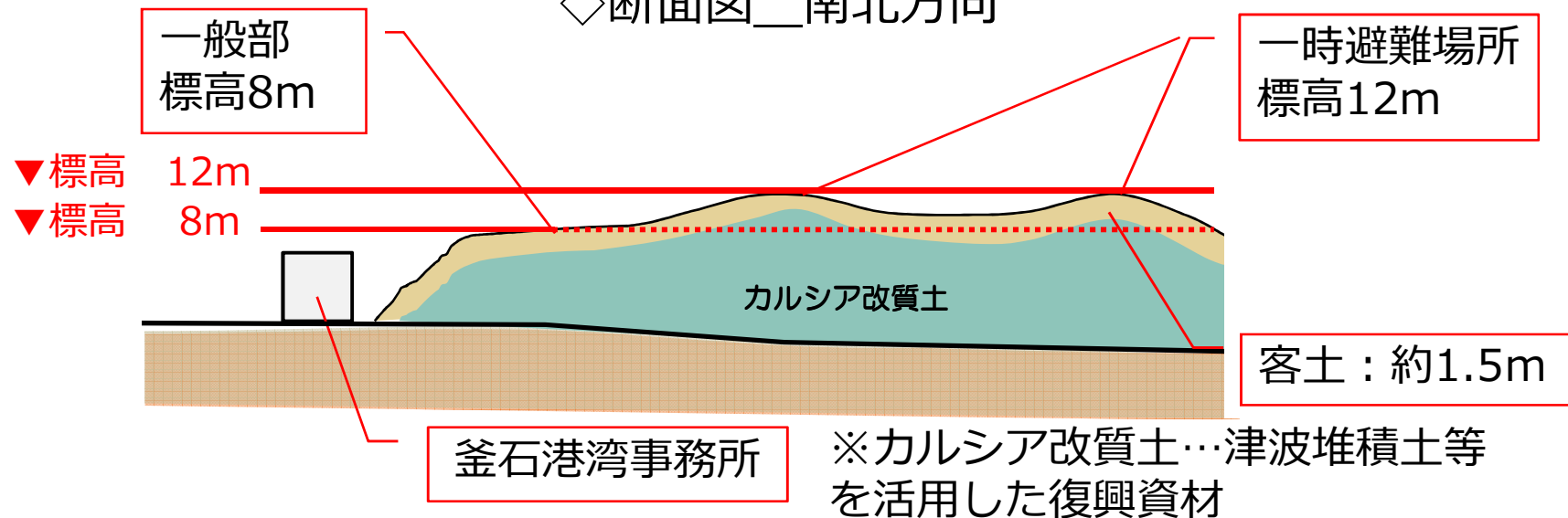


整備イメージ

◇断面図__東西方向



◇断面図__南北方向



避難経路計画

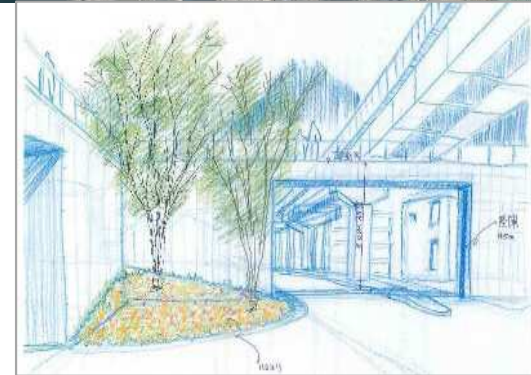
一時避難場所から最も遠い
須賀地区公共埠頭の先端からの
距離は 約2,000m (25分)



◇避難路のイメージ



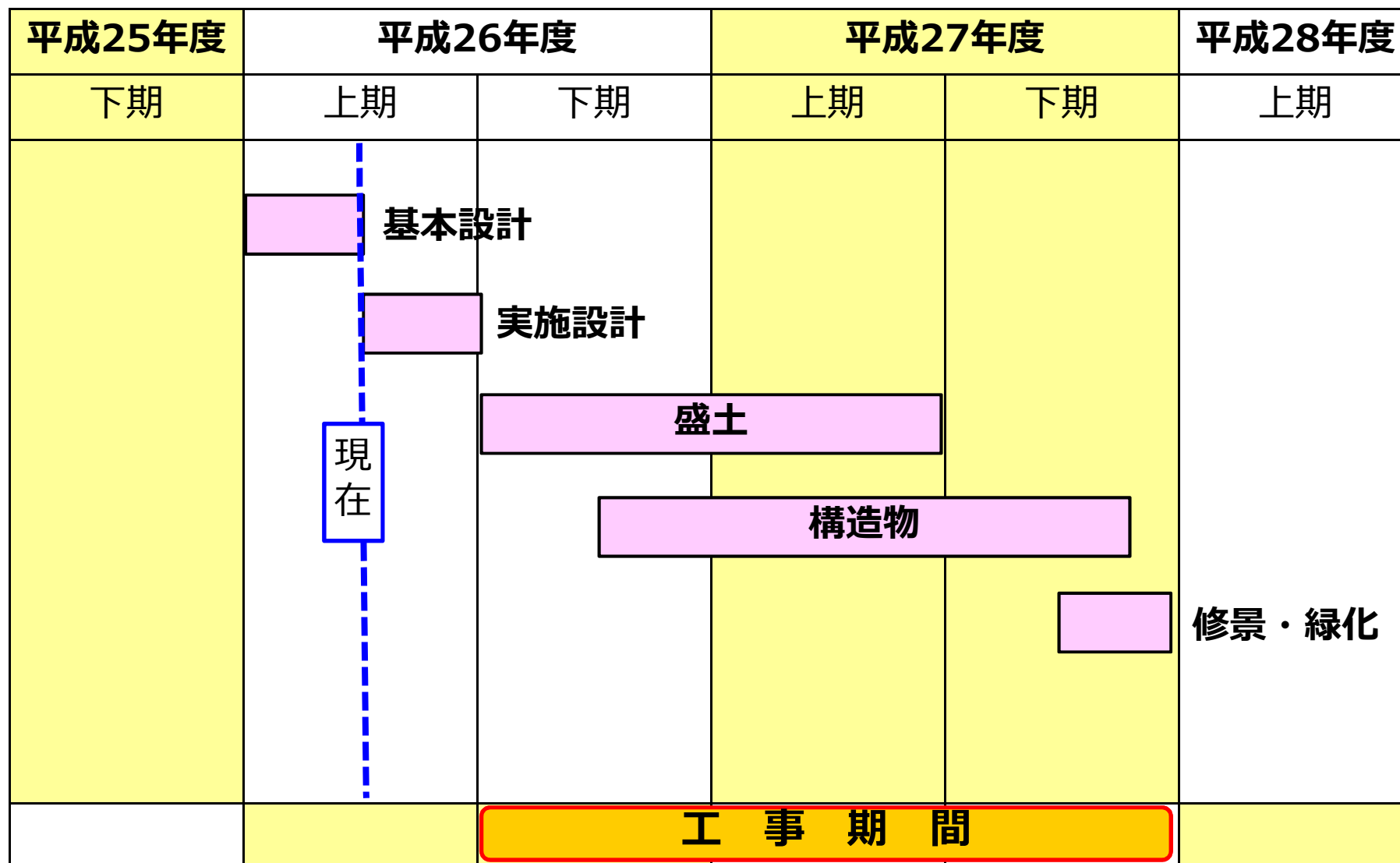
◇海側斜面のイメージ



◇道路交差部の陸閘※のイメージ

※陸閘（りくこう）…堤防の役割を果たす開閉可能な門戸

スケジュール



※ 状況に応じて変更することがあります。

4-1. 東部地区の災害復興公営住宅

東部地区の災害復興公営住宅について

(平成26年4月30日公表ベース)



4-2. 住宅を再建する際の支援制度

住宅を再建する際の支援制度

【がけ地近接等危険住宅移転事業】

被災した住宅が災害危険区域第1種区域に指定された方で、危険区域(第2種区域含む)以外へ個別に移転する場合

【補助額】

①新築（購入）された場合

利子補給			移転費用
建物再建	土地購入	造成費用	従前住宅の取り壊し、引越代
上限457万円	上限206万円	上限59万円	上限80万円

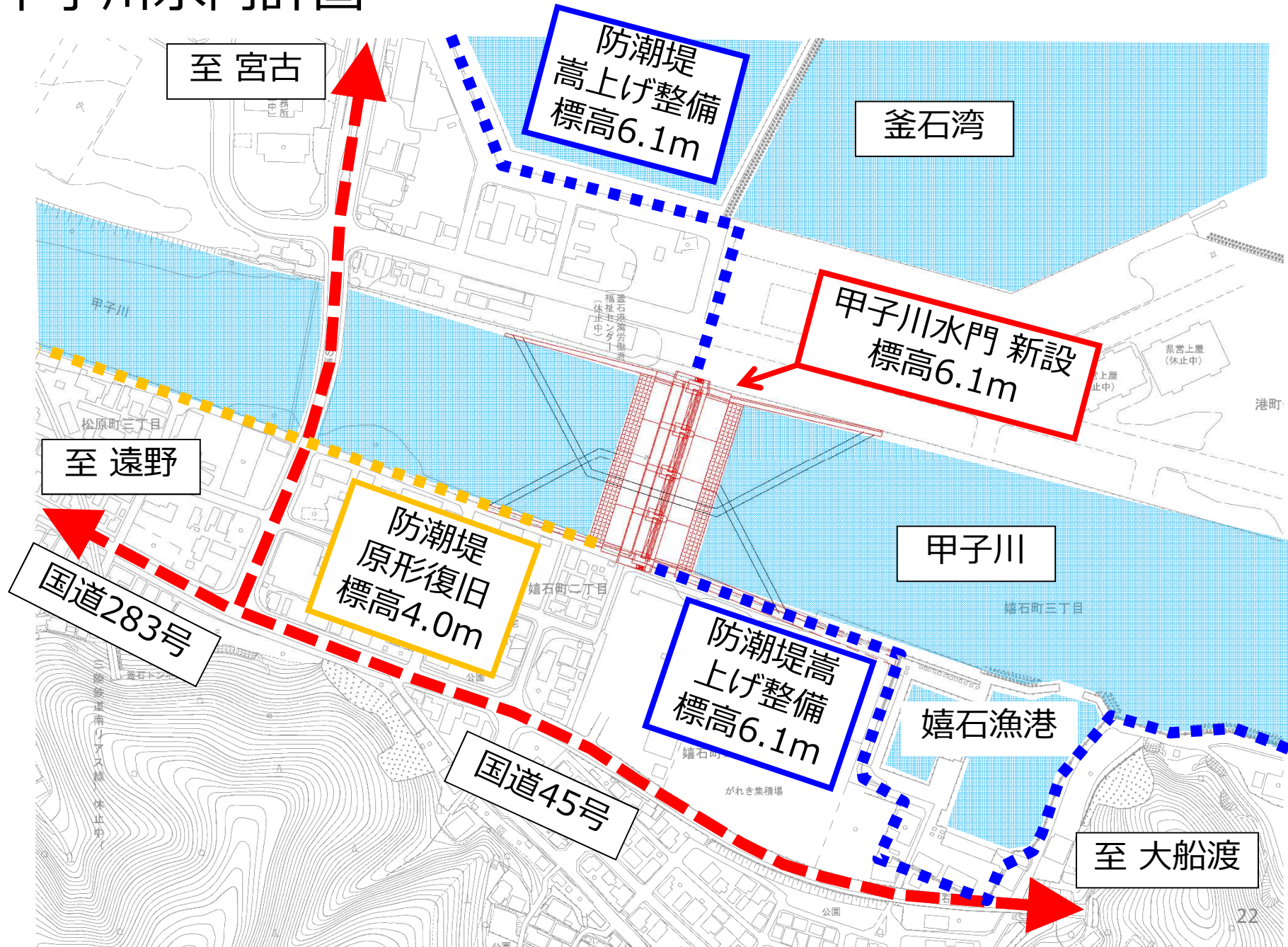
②災害公営住宅へ入居された場合

移転費用が補助対象

※この補助金は、土地・建物購入の契約前に申請が必要です。

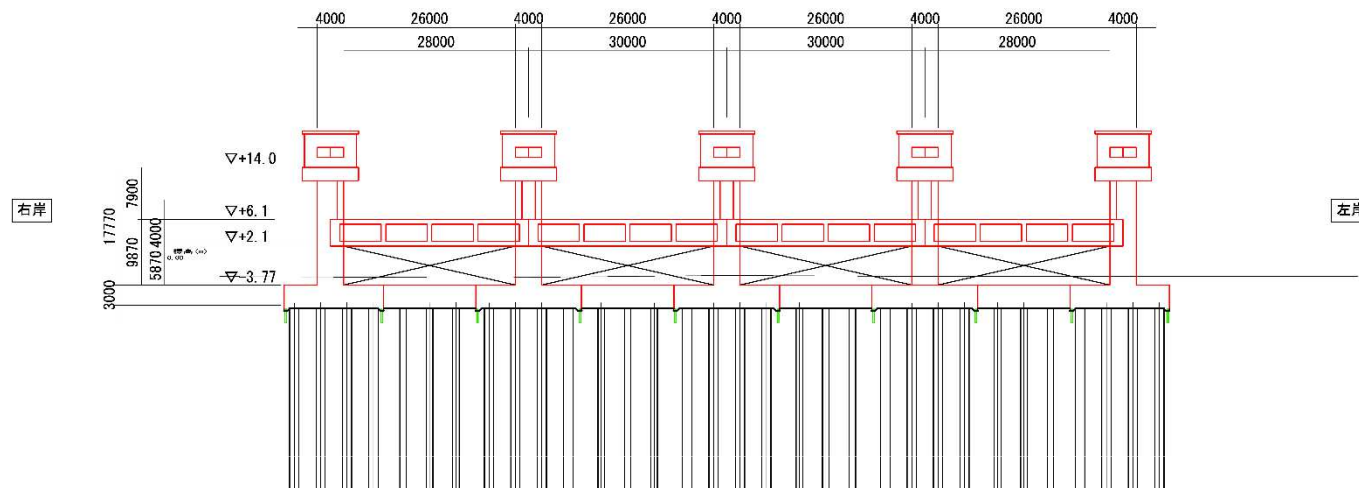
5. 甲子川水門計画について

甲子川水門計画

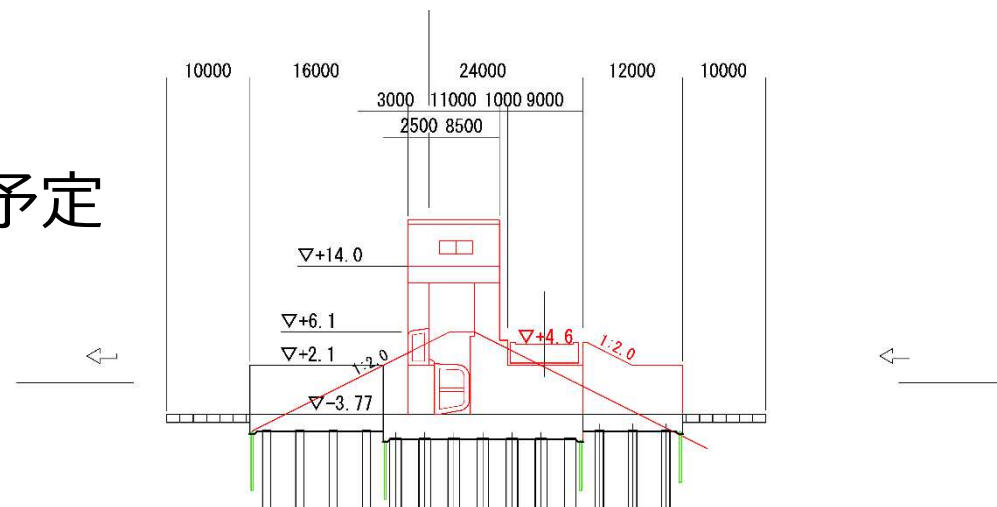


甲子川水門計画

正面図



側面図



平成29年度
水門整備工事概成予定

6. 意見交換
