

根浜地区  
地権者連絡会・復興まちづくり協議会

平成25年12月23日(月)

13:30 ~ 15:00

# 次 第

1. 副市長からの挨拶
2. 住宅再建意向調査の集計結果について
3. 前回協議会(4/29開催)のふりかえり
4. 土地利用計画
5. 市道箱崎半島線について
6. 意見交換

## 2. 住宅再建意向調査の集計結果について

---

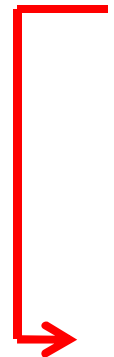
## 被災時の居住地区別、住まいの再建方法の内訳

被災時の 居住地区	発送	回収		公営	自力	その他
根浜地区	62	62	➔	13	49	0

	再建方法	世帯数
➔	根浜で自力再建	32
	根浜の復興公営住宅に入居	10
	地区外で自力再建	4
	地区外の復興公営住宅に入居	3

- 根浜地区内の **自力再建者** の詳細について ( 意向調査結果 )

自力再建 ( 世帯数 )	今回	前回 ( 参考 )
土地は市が用意	31	23
土地は自ら用意	1	0



希望坪数	世帯数
100	23
80	7
60	1

**合計：31 宅地**

- 根浜地区 **復興公営住宅** の詳細について

**合計：13 戸 ( 戸建 )**

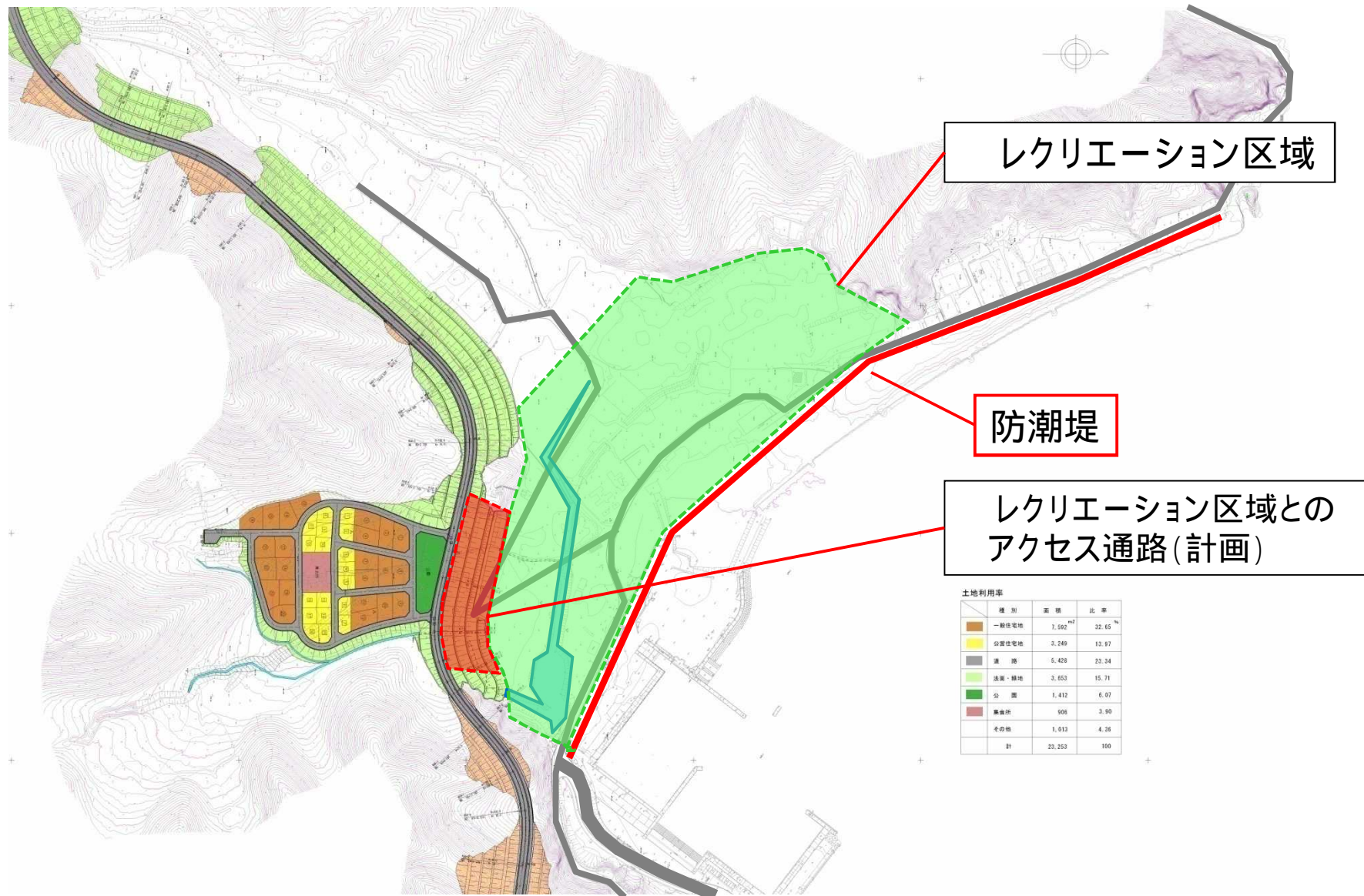
参考 ( 前回 ) 16 戸

他地区から 2 世帯入居

### 3. 前回協議会(4/29開催)のふりかえり

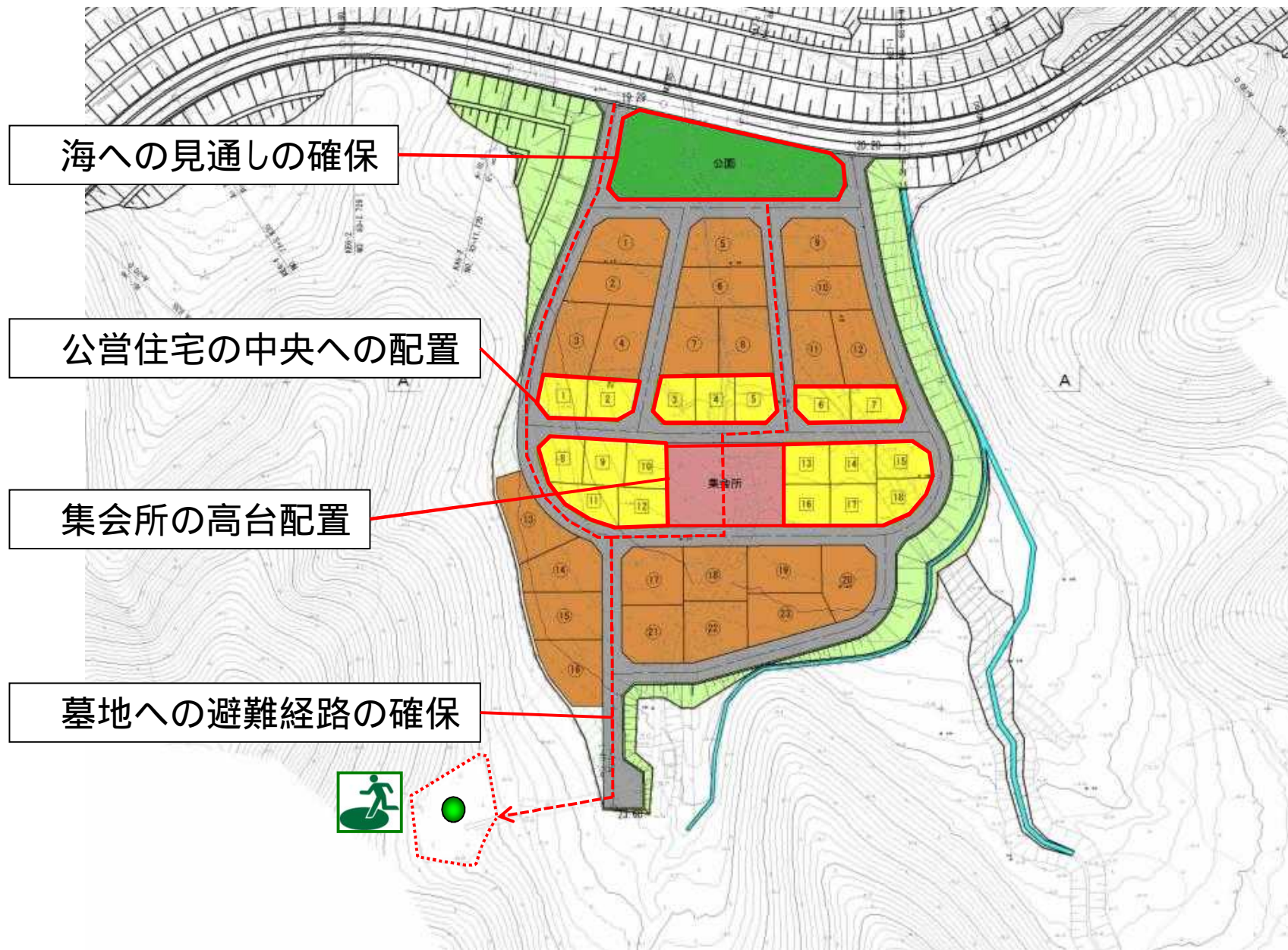
---

# 前回土地利用計画図(移転元)





# 前回土地利用計画図(移転先)





# 前回協議会のふりかえり

## 移転元地について

- レクリエーション区域について
- レクリエーション区域とのアクセス道について

## 造成地について

- 海への見通しの確保
- 公営住宅の中央への配置
- 集会所の高台への配置
- 避難場所(造成地南側墓地)への避難経路の確保

## その他説明事項

- 沢水の処理について
- 今後のスケジュールについて

今回改めて説明致します

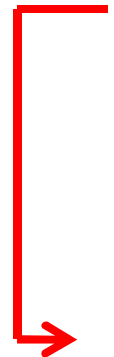
## 4. 土地利用計画

---

地域の皆様のご賛同をいただければ確定し、工事着手。

- 根浜地区内の **自力再建者** の詳細について ( 意向調査結果 )

自力再建 ( 世帯数 )	今回	前回 ( 参考 )
土地は市が用意	31	23
土地は自ら用意	1	0



希望坪数	世帯数
100	23
80	7
60	1

**合計：31 宅地**

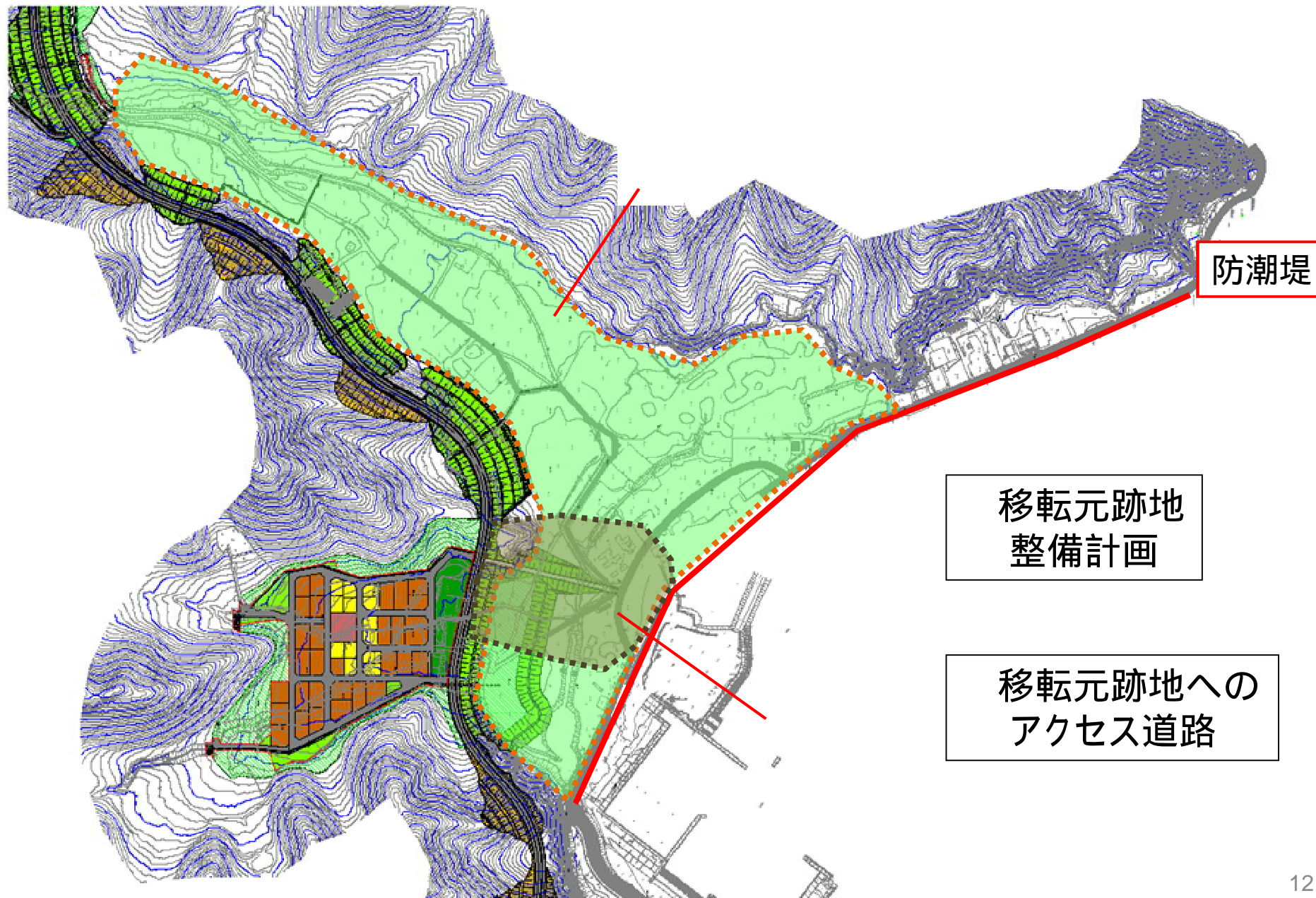
- 根浜地区 **復興公営住宅** の詳細について

**合計：13 戸 ( 戸建 )**

参考 ( 前回 ) 16 戸

他地区から 2 世帯入居

# 土地利用計画案(移転元)



防潮堤

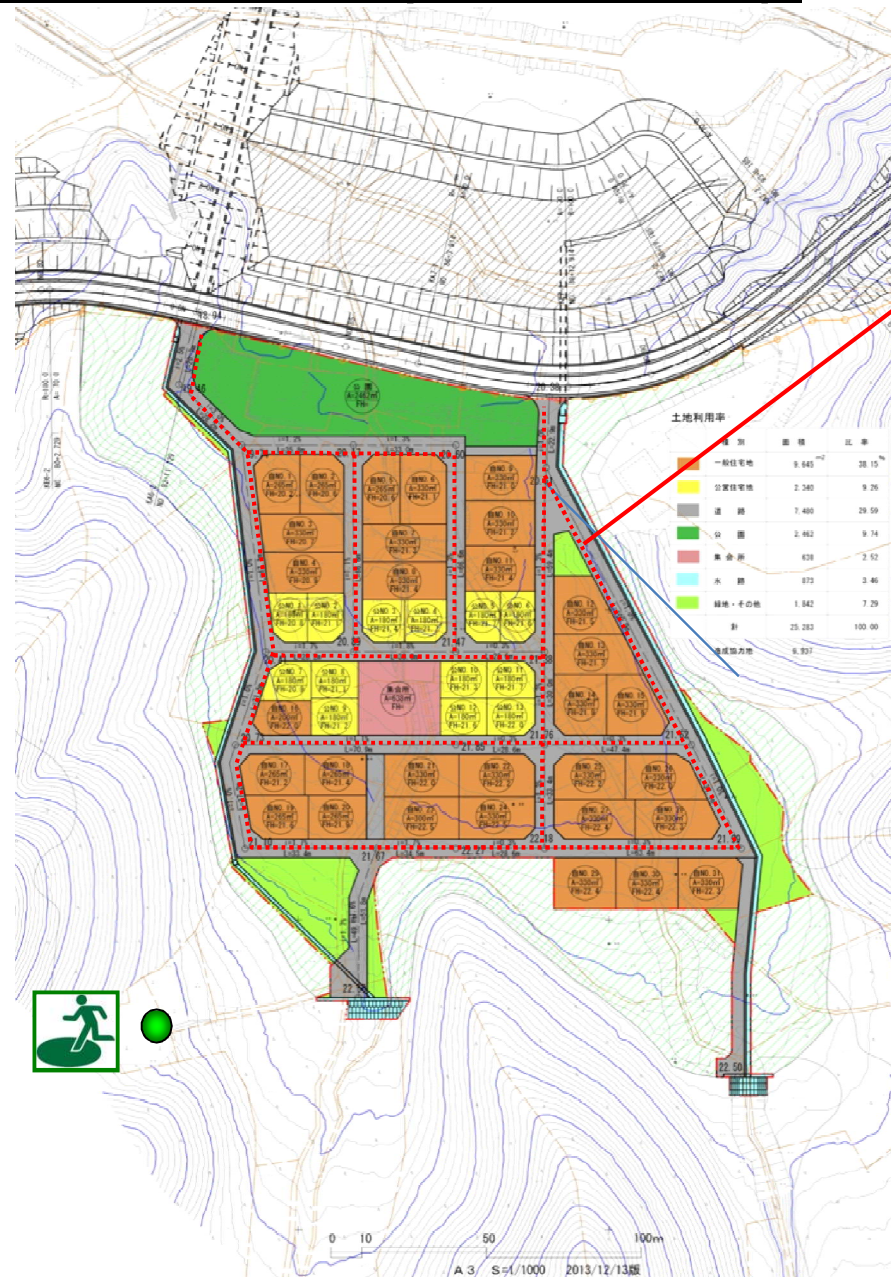
移転元跡地  
整備計画

移転元跡地への  
アクセス道路

# 土地利用計画案(移転先)

全体的に直線的なデザイン

区割りについて



①





# 沢水の処理について

①水路を住宅地東側だけでなく西側にも計画



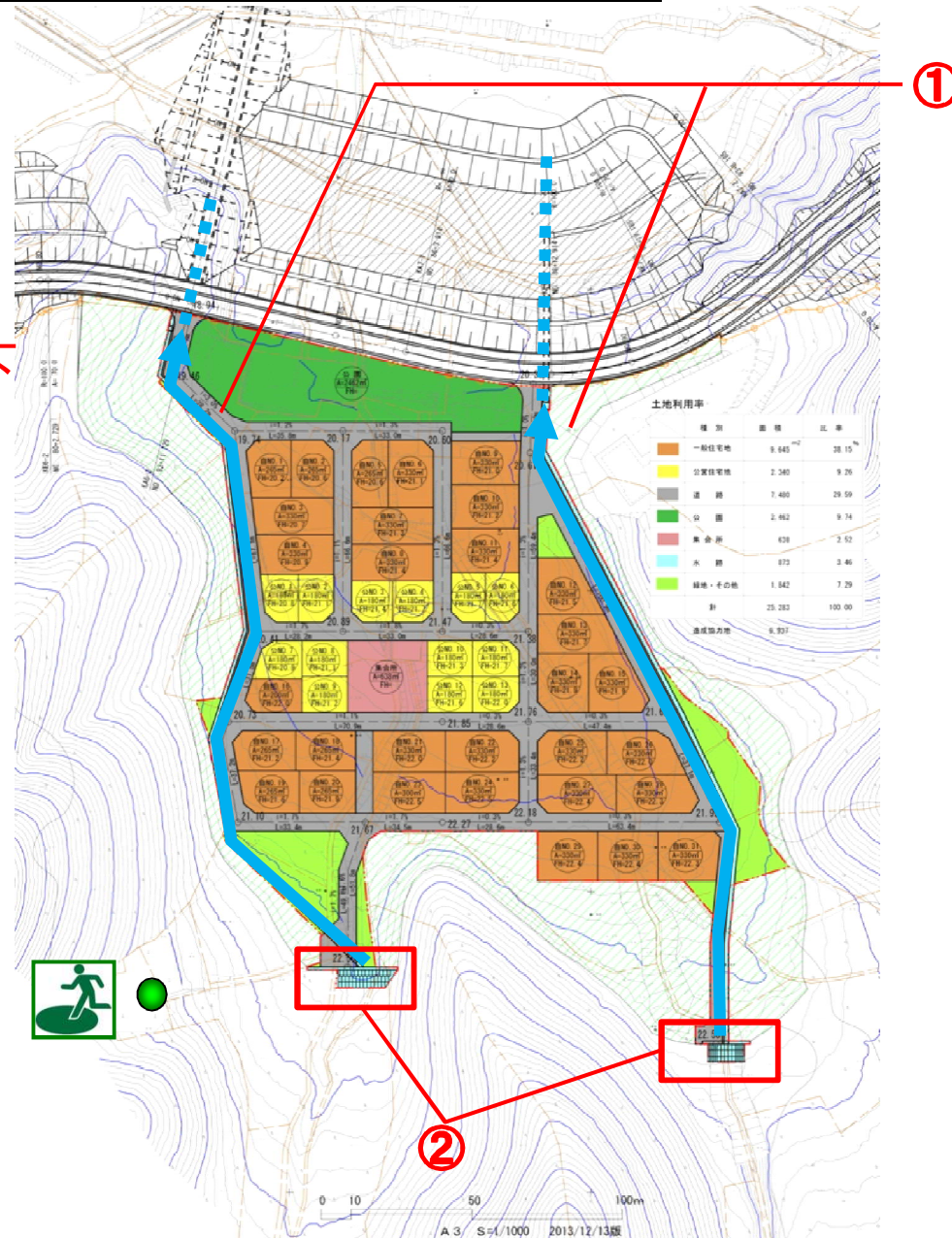
・負荷を軽減し災害リスクを低下

②上流側に小型堰を設置



・土砂の流出防止

・流速の低減効果



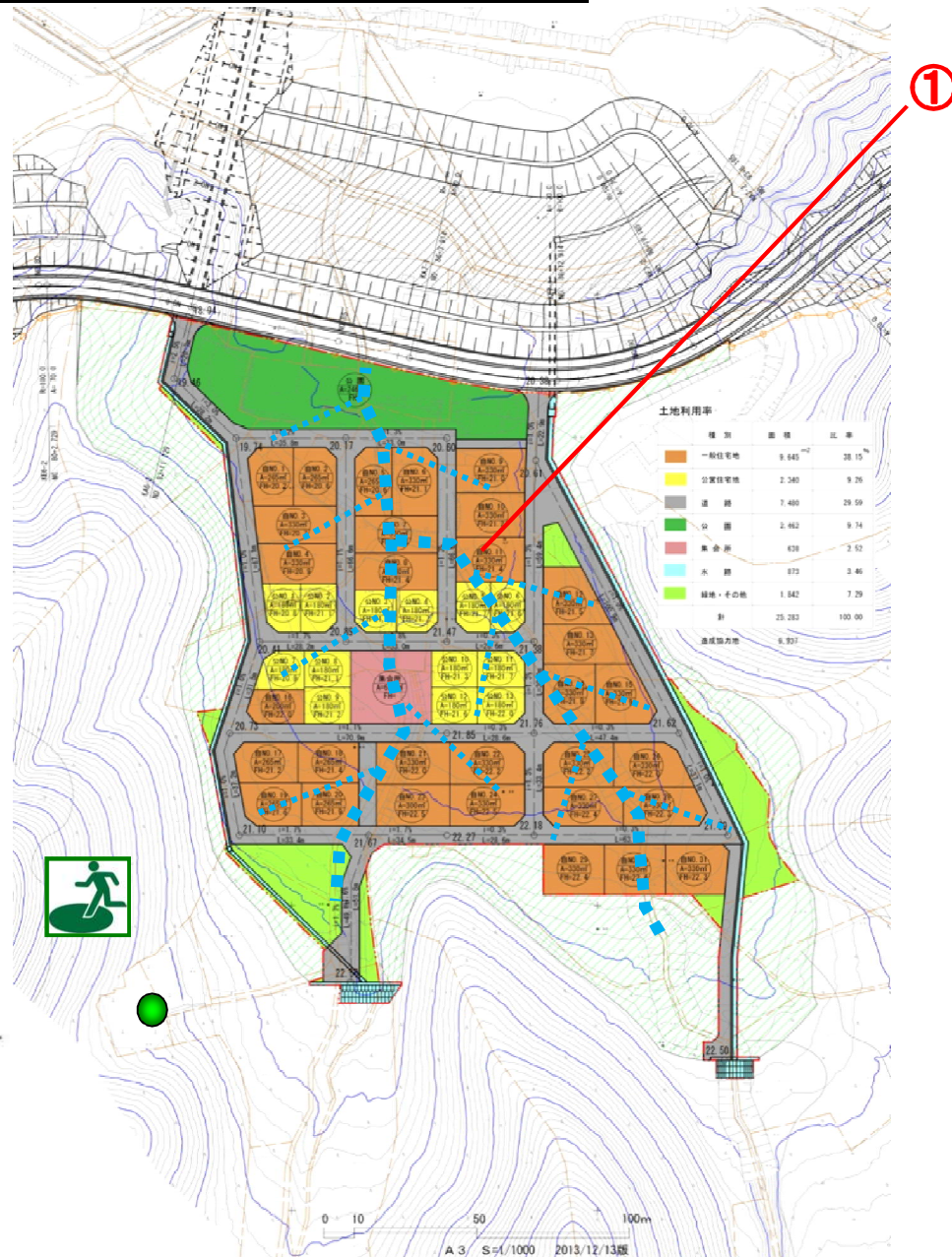
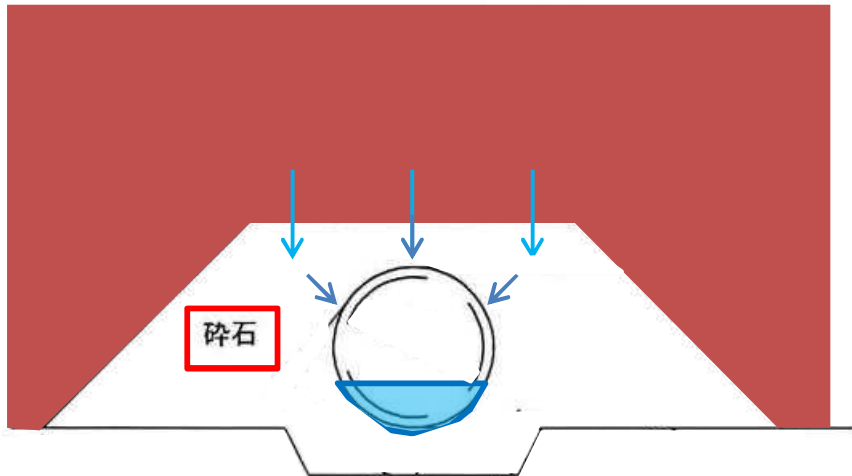
# 暗渠排水施設について

①現状の沢にそって  
排水施設を設置



・地下水対策による  
造成地の安定

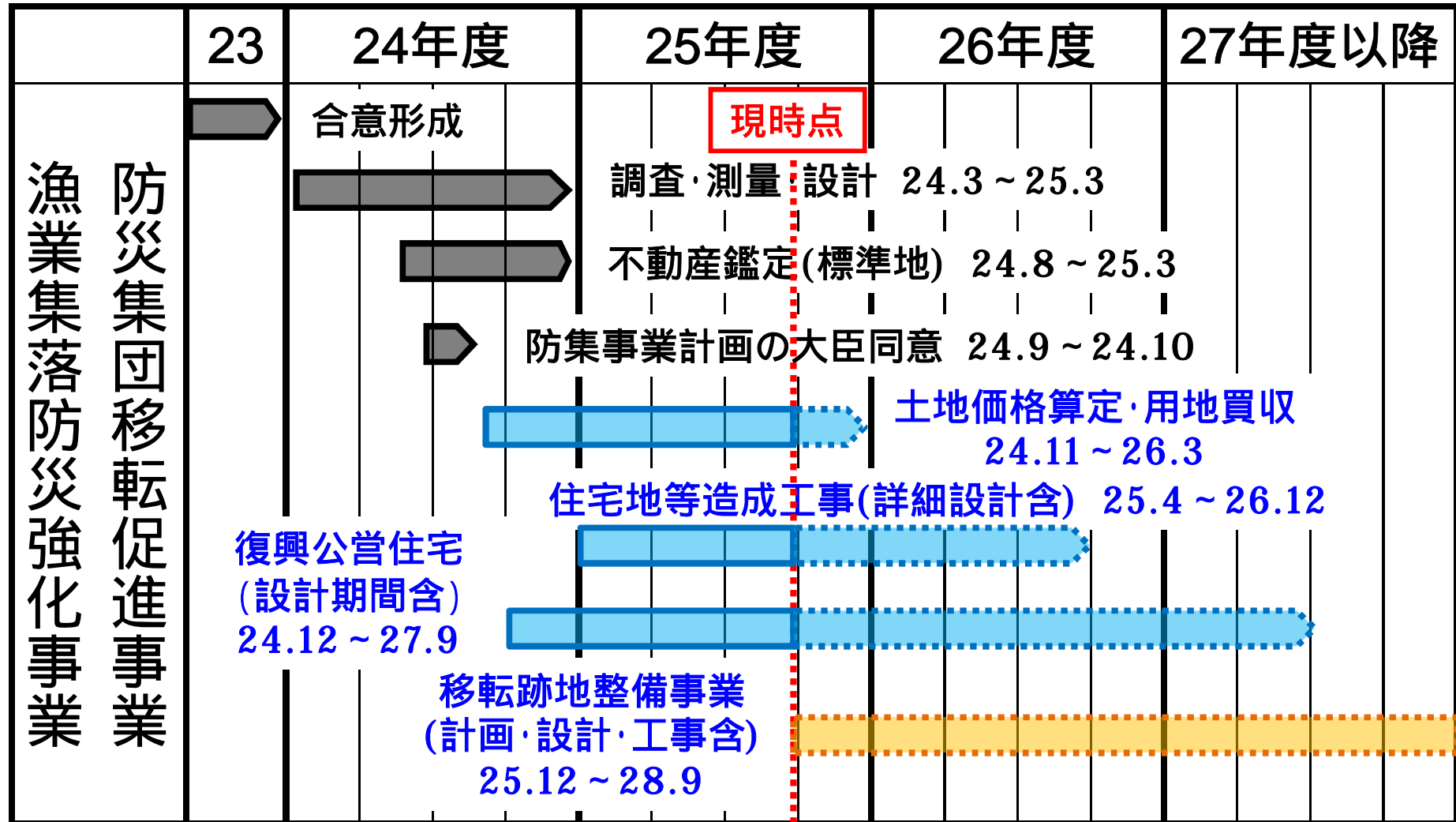
断面図





# 事業実施スケジュール【根浜地区】

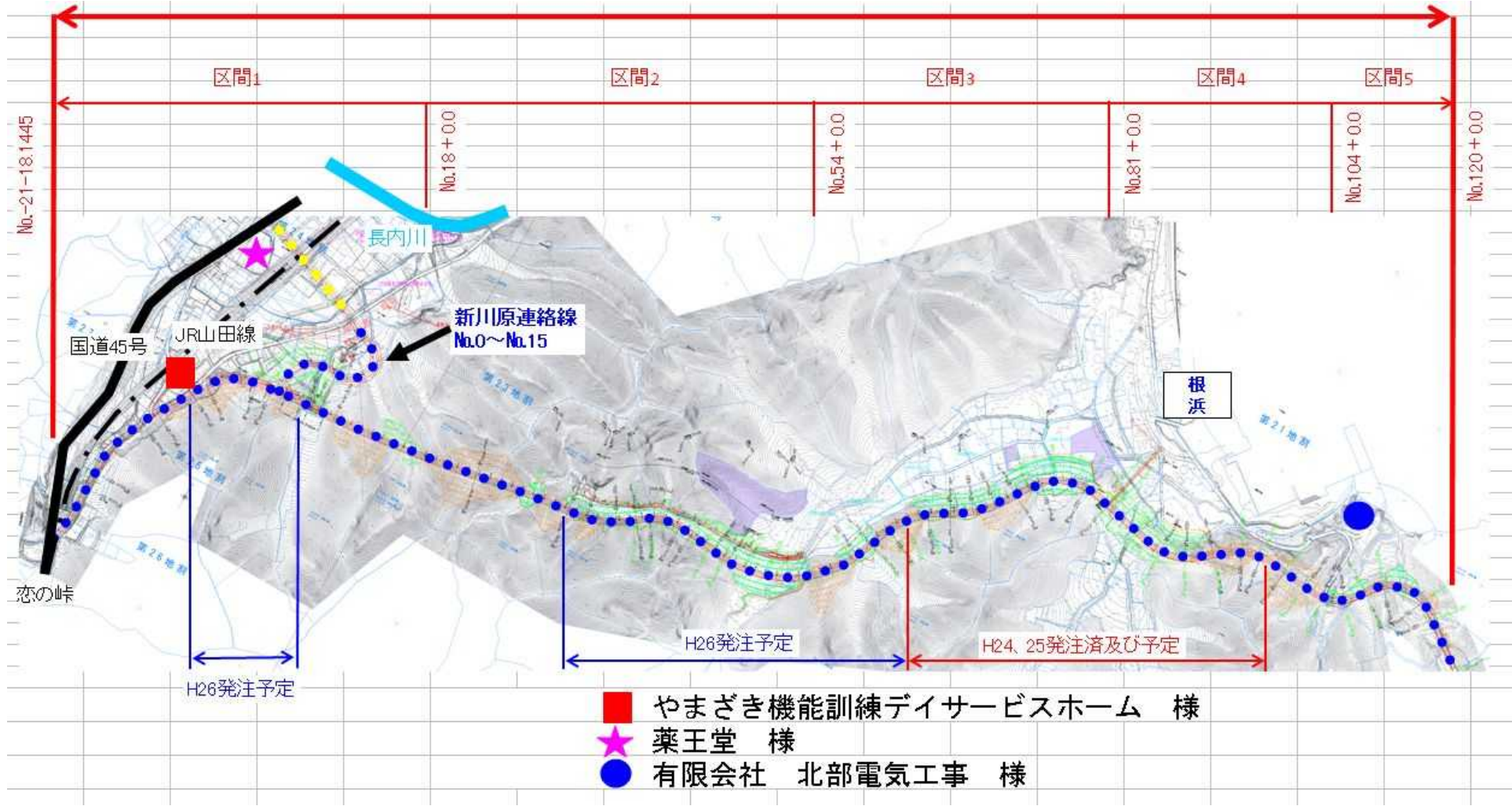
進捗状況に応じて前後します。



## 5. 市道箱崎半島線について

---

**箱崎半島線 L=2,840m**  
**(仮称)新川原連絡線 L=300m (区画整理地迄)**



# 拡大図



新川原連絡線  
Na0~Na15

国道45号

JR山田線

長内川

恋の岬

第26地割

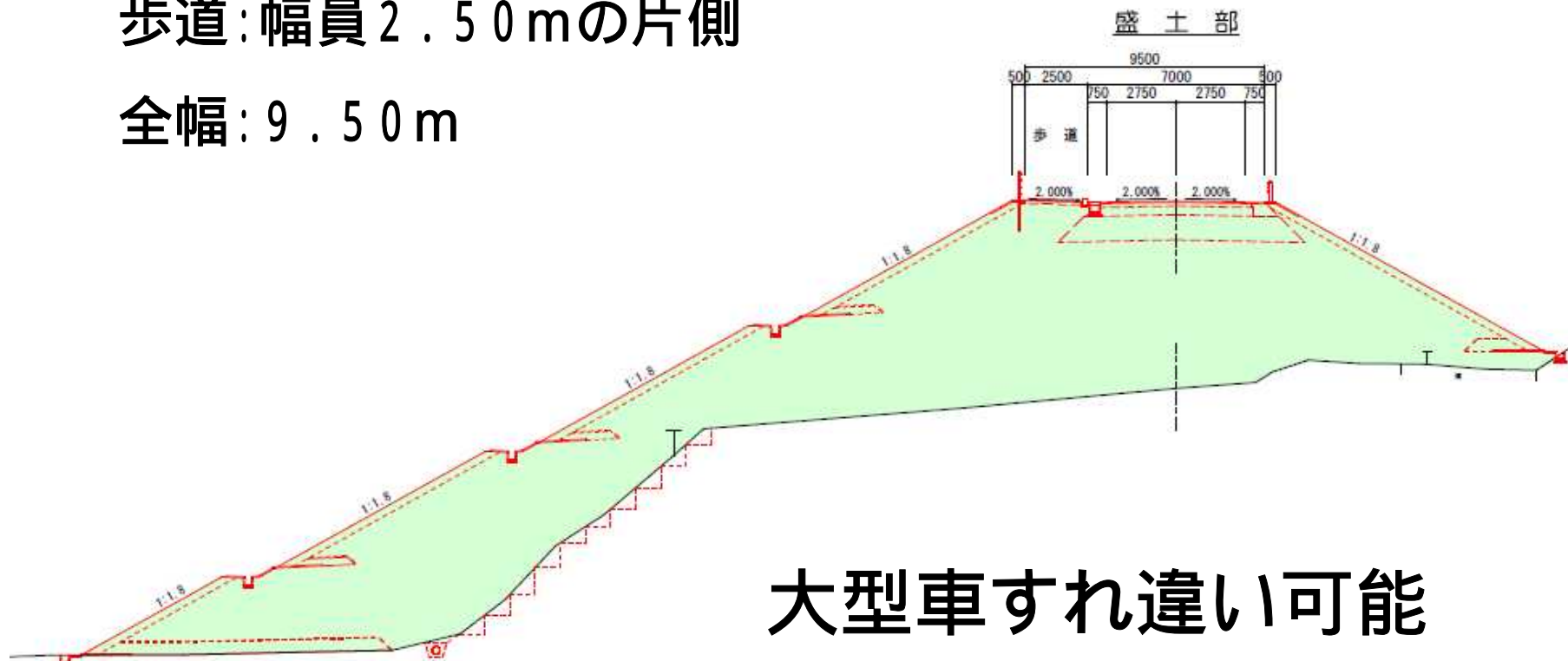
6地割

## 標準断面図(盛土部)

車道:幅員2.75mの2車線

歩道:幅員2.50mの片側

全幅:9.50m



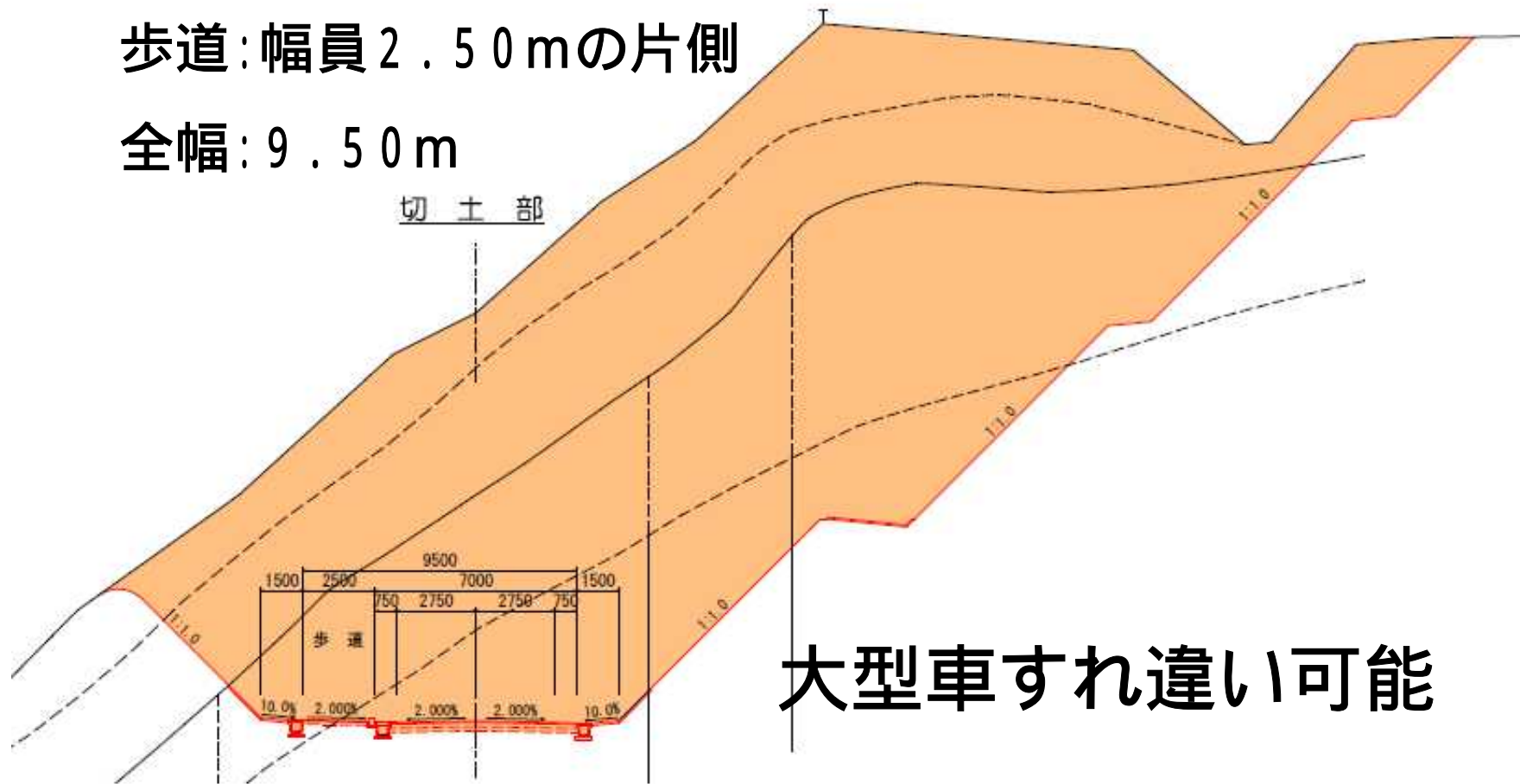
大型車すれ違い可能

# 標準断面図(切土部)

車道:幅員2.75mの2車線

歩道:幅員2.50mの片側

全幅:9.50m



# 市道 箱崎半島線事業スケジュール

- **測量・調査・設計業務**

平成24年度～平成26年3月

- **用地買収**

平成25年4月～平成27年3月

- **工事**

平成25年3月～平成29年3月末



# H24年度分工事発注箇所 (H25年11月)



前川旅館さん付近の  
工事を実施しました。



## 6. 意見交換

---