

桑ノ浜地区
復興まちづくり協議会・地権者連絡会

平成27年12月7日(月)
18:30～20:30

開催場所:釜石市大町3-8-3
釜石市青葉ビル 1階 研修室1・2

次 第

1. 市長からの挨拶
2. これまでの計画のふりかえり
3. 最新の土地利用計画
4. 現在の工事状況
5. 工事期間の延伸
6. 今後の工事予定及びスケジュール
7. 意見交換

2. これまでの計画のふりかえり

前回協議会(H25/12/23開催)

工事説明会(H26/ 9/17 、H26/12/13開催)

前回掲示した土地利用計画図

避難路の整備

通路

神社

水路

公園

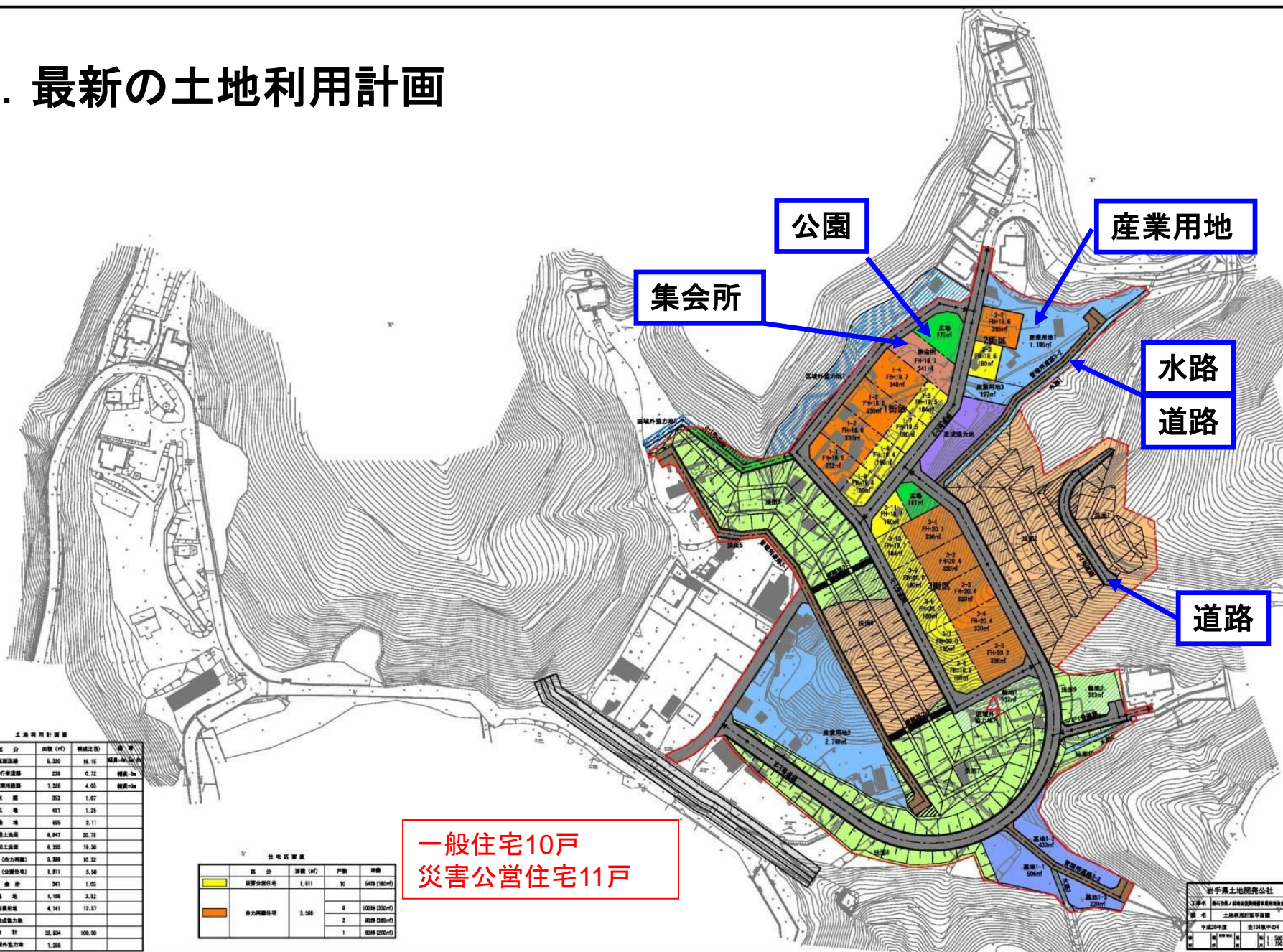
仮宿へ

一般住宅11戸
災害公営住宅12戸

陸間

	区分	面積 (㎡)	戸数	坪数
	災害公営住宅		12	54坪 (180㎡)
	自力再建住宅		8	100坪 (330㎡)
			1	80坪 (265㎡)
			2	60坪 (200㎡)

3. 最新の土地利用計画



公園

集会所

産業用地

水路

道路

道路

一般住宅10戸
災害公営住宅11戸

土地利用計画書

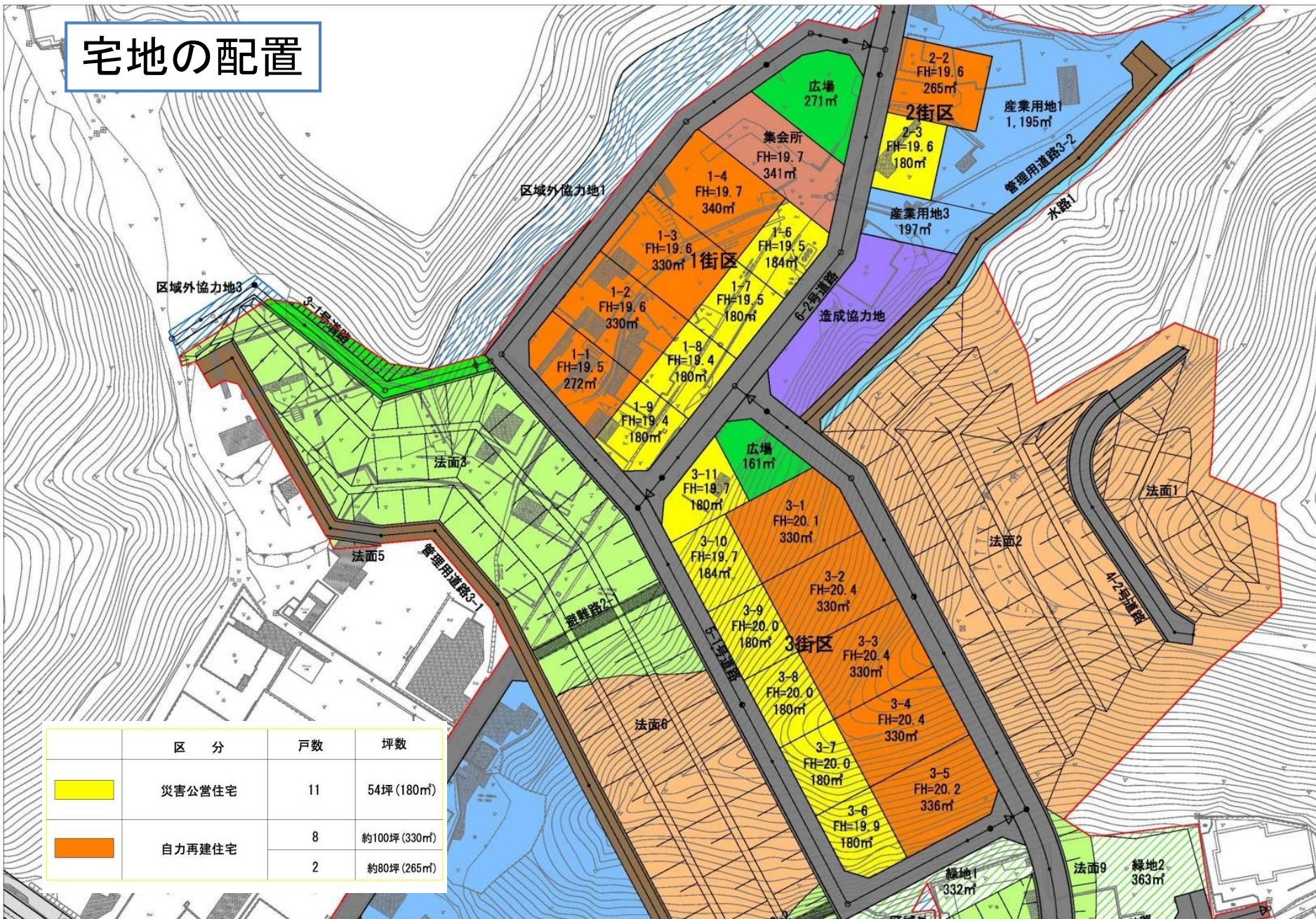
区分	面積 (㎡)	構成比率	備考
延床面積	6,250	16.15	概算
歩行者通路	238	0.32	概算
管理用通路	1,206	4.03	概算
水溝	383	1.07	
公園	411	1.29	
農地	695	2.11	
緑地	6,847	23.78	
住宅用地	6,395	19.30	
住宅 (区分別)	3,389	10.32	
住宅 (分譲住宅)	1,811	5.30	
住宅 (公営住宅)	541	1.63	
農地	1,158	3.52	
商業用地	4,141	12.67	
遊戯施設用地			
合計	32,824	100.00	
区域外敷地	1,268		

住宅計画書

区分	面積 (㎡)	戸数	坪数
災害公営住宅	1,811	10	54坪 (18㎡)
分譲住宅	3,389	8	100坪 (33㎡)
		2	80坪 (26㎡)
		1	80坪 (26㎡)

地手県土地開発公社
 工事名 新庁舎/防災施設併設型災害公営住宅工事
 図名 土地利用計画書
 作成年度 令和3年度
 図尺 1:500 (0/0)

宅地の配置



区分	戸数	坪数
 災害公営住宅	11	54坪 (180m²)
 自力再建住宅	8	約100坪 (330m²)
	2	約80坪 (265m²)

4. 現在の工事状況

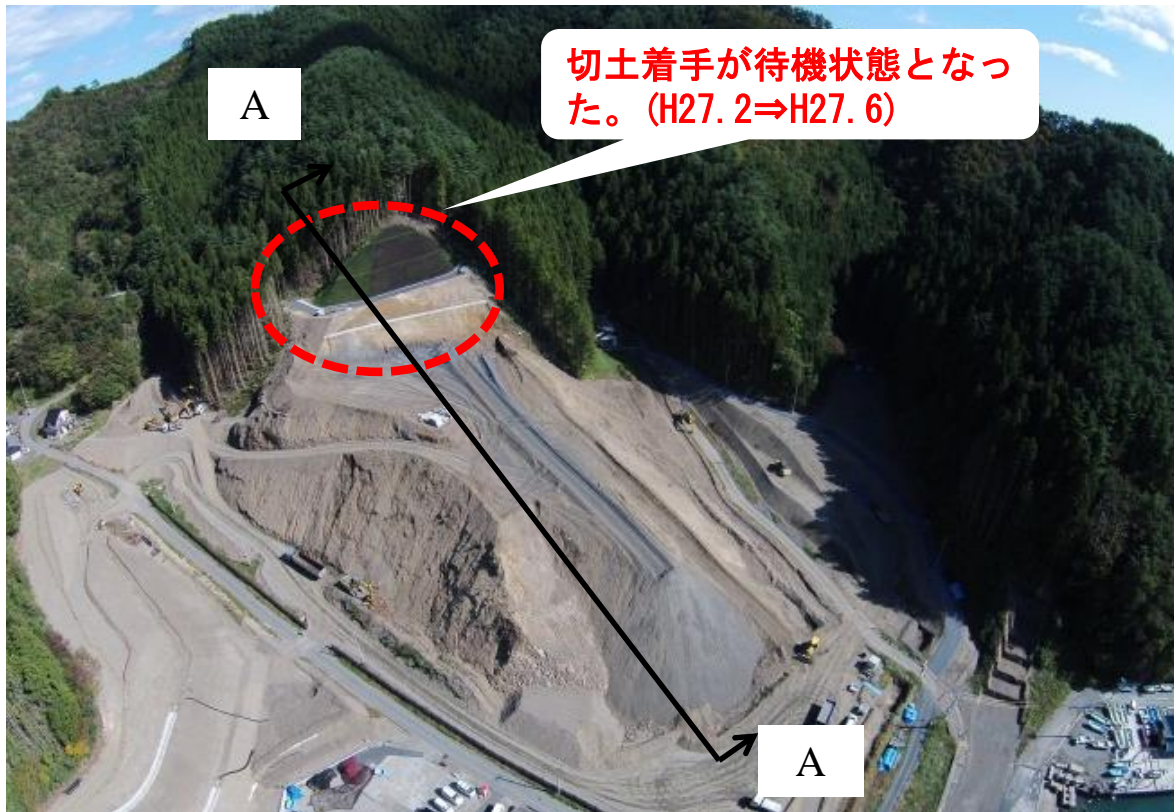


バックホウ0.25m ³ 級	1台
バックホウ0.7m ³ 級	4台
バックホウ1.4m ³ 級	1台
ブルドーザ 18t級	1台
ブルドーザ 40t級	1台
振動ローラー11t級	1台
10tダンプトラック	2台



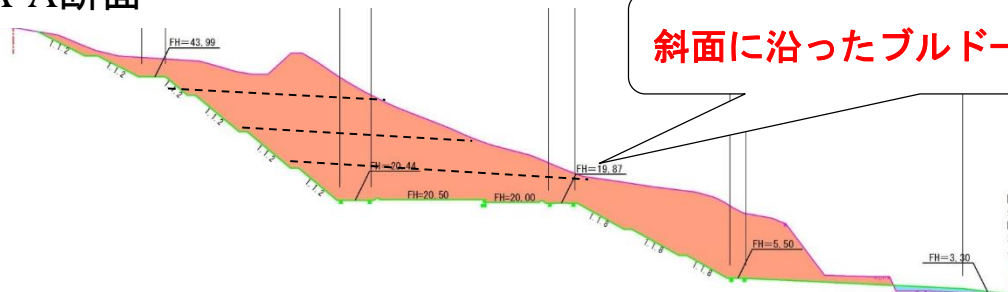
5. 工事期間の延伸

理由① 用地取得の遅れに伴う影響(+4ヶ月)



【切土を上部から行う必要性】
・切土および盛土するためには、3つの場所が必要となる。
①切り取る場所
②運搬する場所(トラック)
③盛土する場所
今回の現場では、切土作業において、②のトラック運搬での場所を確保できないため、①で切土した土砂をブルドーザで下部に移動させる必要がある。
⇒上部から順次切り崩すことにより、ブルドーザの作業スペースを確保する必要があった。

A-A断面



理由② 盛土材の破碎量が増加(+6ヶ月)



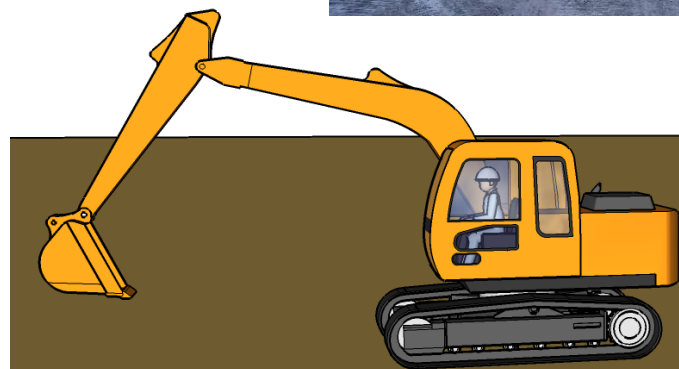
当初破碎量 20,000m³ ⇒ 現地掘削 55,000m³ (+35,000m³増加)

【破碎作業の必要性】

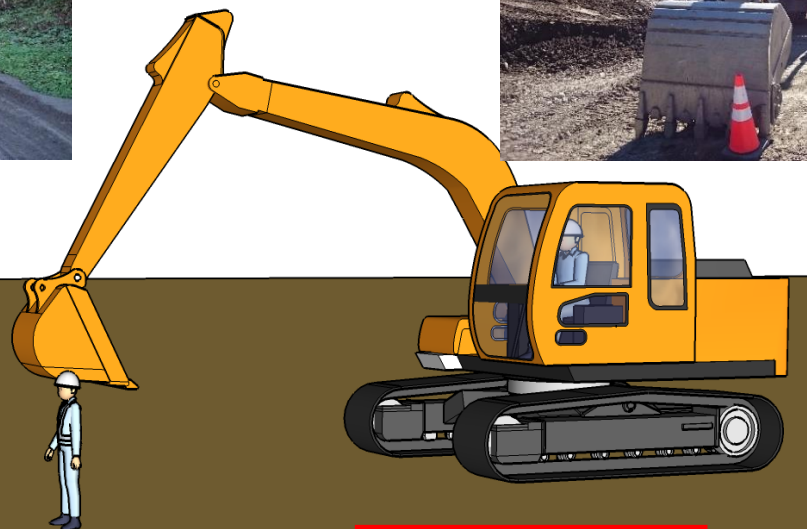
・掘削した発生材(硬岩)は、粒の大きな材料が大半をしめており、このまま盛土すると、岩と岩の間に隙間が生じるため、品質を確保した盛土施工が困難であった。

盛土に適した材料へと破碎することにより、良好な盛土品質を確保する。

理由③ 大型重機による作業効率の向上(ー5ヶ月)



バックホウ 0.7m³級



バックホウ 1.4m³級
※作業量が2倍

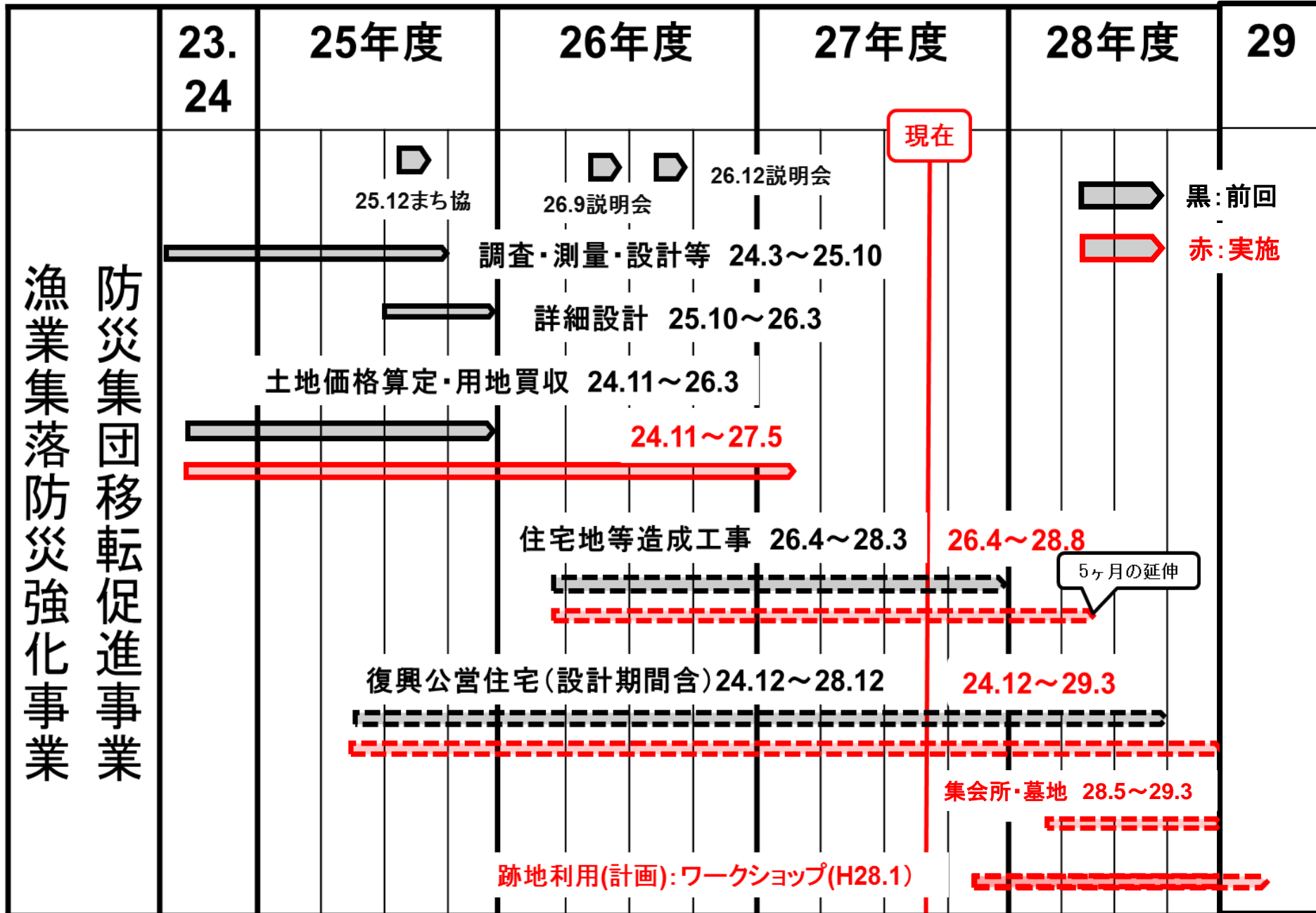
ブルドーザ
40t級 1台



【大型重機によるメリット】

- ・ダンプトラック1台に土砂を積込む時間が短縮され、運搬サイクルが向上する。また、土砂運搬の効率による盛土施工のスピードアップが図れる。
- ・切山の上部で掘削した土砂を下部に移動する土砂量が増えるため、破碎作業の停滞を防げる。

事業実施スケジュール(案)【桑ノ浜】



現在

黒:前回
赤:実施

6. 今後の工事予定及びスケジュール

(雨水排水工・・・H27.12～H28.6)



(側溝工・・・H28.3～6・電柱新設・・・H28.5～)



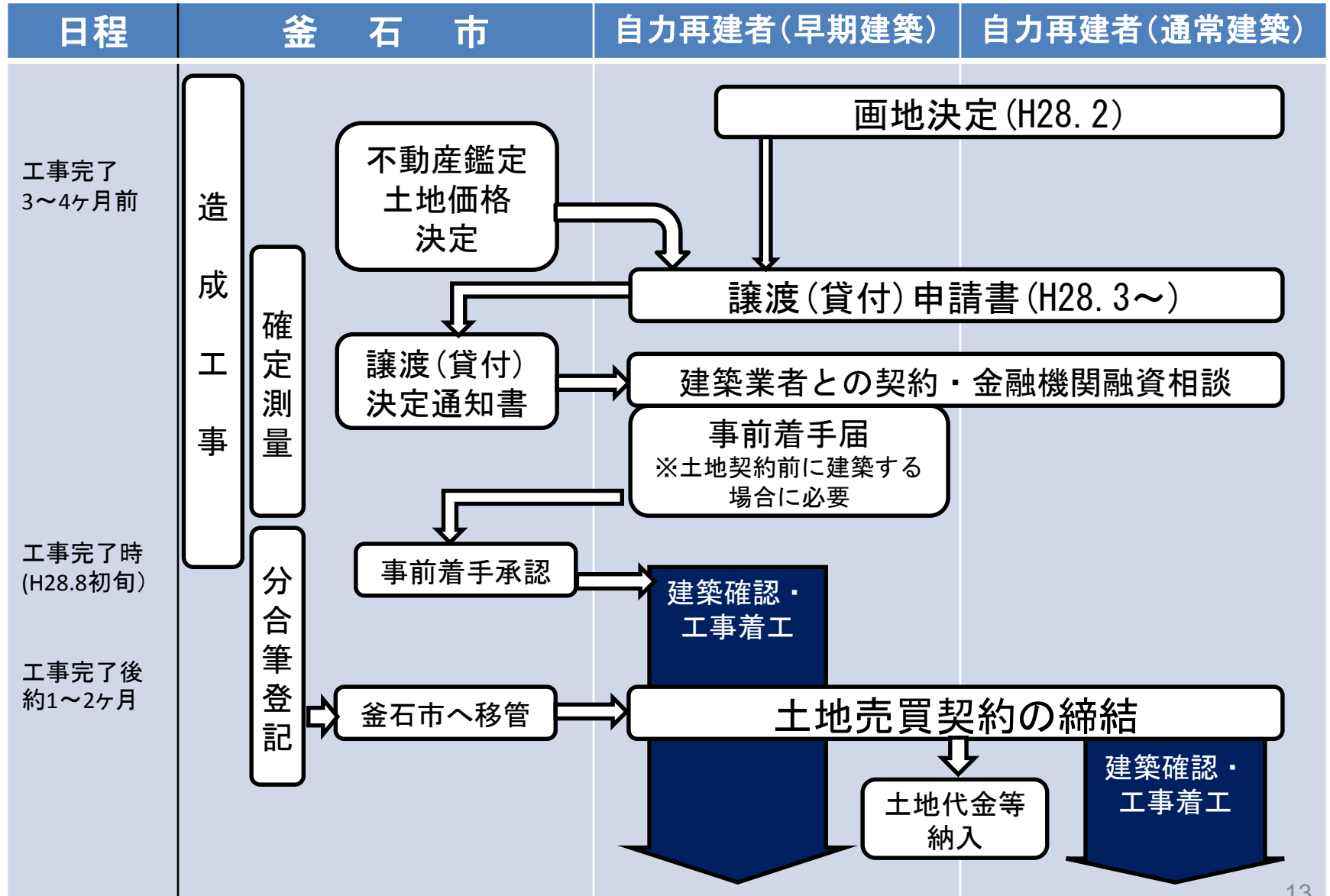
(給水施設工・・・H28.3～5)



(舗装工・・・H28.7～8)



造成工事～建築までの流れ(自力再建者)



7. 意見交換