

室浜地区
復興まちづくり協議会・地権者連絡会

平成28年1月30日(土)
13:30～15:00

開催場所：釜石市片岸町第10地割51-1
室浜集会所

次 第

- 1 市長からの挨拶
- 2 最新の土地利用計画
- 3 今後の工事スケジュール
- 4 土地の引渡しについて
- 5 住宅再建に係る補助制度について
- 6 復興公営住宅について
- 7 跡地利用について
- 8 県道計画について（岩手県）
- 9 意見交換
- 10 現地見学

1. 挨拶

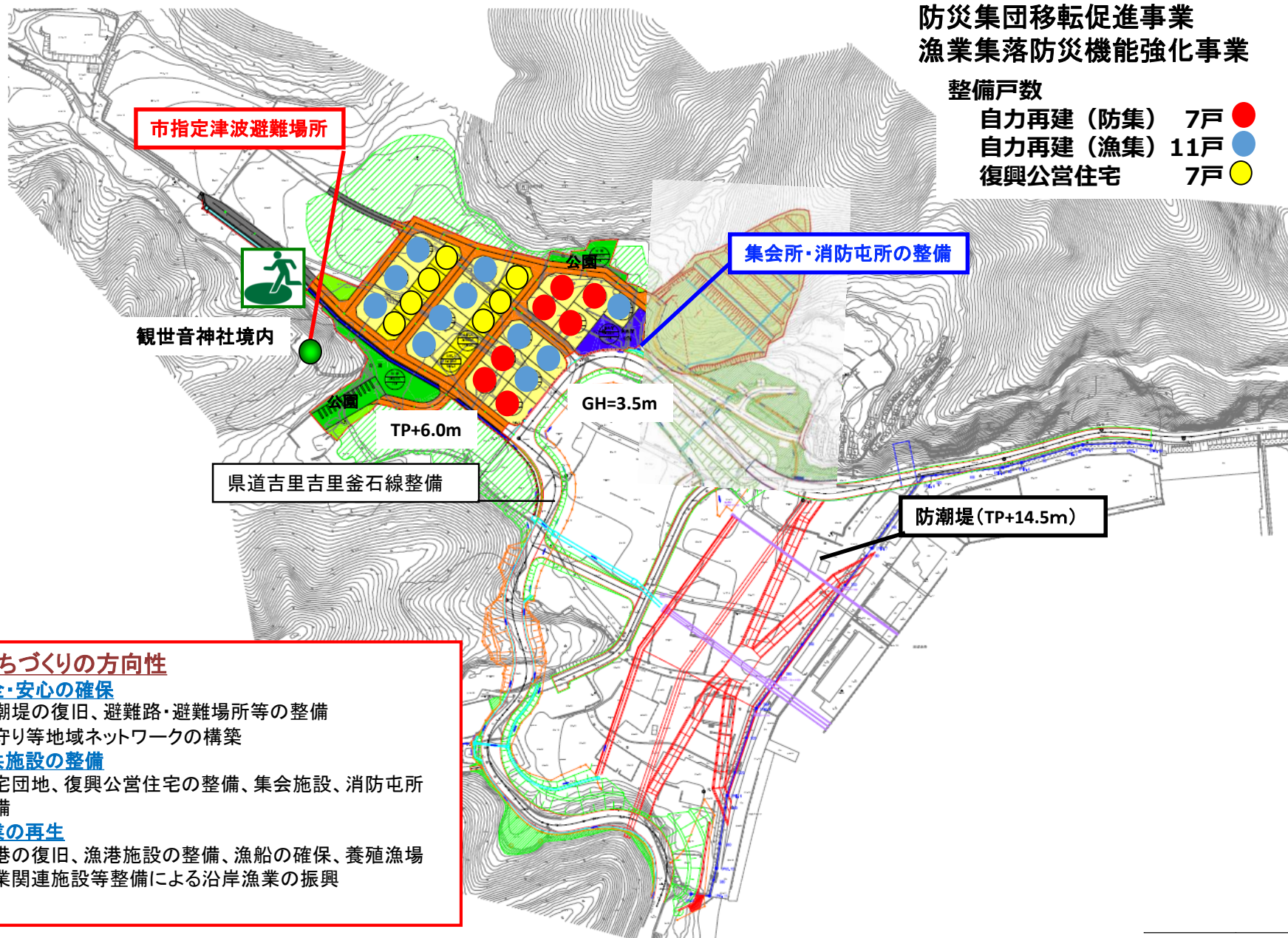
2. 最新の土地利用計画

室浜地区 土地利用計画図

防災集団移転促進事業
漁業集落防災機能強化事業

整備戸数

自力再建（防集）	7戸	●
自力再建（漁集）	11戸	●
復興公営住宅	7戸	●



○まちづくりの方向性

◆安全・安心の確保

- ①防潮堤の復旧、避難路・避難場所等の整備
- ②見守り等地域ネットワークの構築

◆公共施設の整備

- ①住宅団地、復興公営住宅の整備、集会施設、消防屯所の整備

◆産業の再生

- ①漁港の復旧、漁港施設の整備、漁船の確保、養殖漁場や漁業関連施設等整備による沿岸漁業の振興

3. 今後の工事スケジュール

今後の工事スケジュール

室浜地区

平成24年度		平成25年度		平成26年度		平成27年度		平成28年度		平成29年度		平成30年度	
上期	下期	上期	下期	上期	下期	上期	下期	上期	下期	上期	下期	上期	下期
		用地買収				造成工事		工事完成後、宅地引渡し(順次)					
						復興公営住宅：7戸							
道路整備（県道吉里吉里釜石線）													
						室浜漁港海岸整備（防潮堤）							
				室浜漁港整備（防波堤・岸壁）									

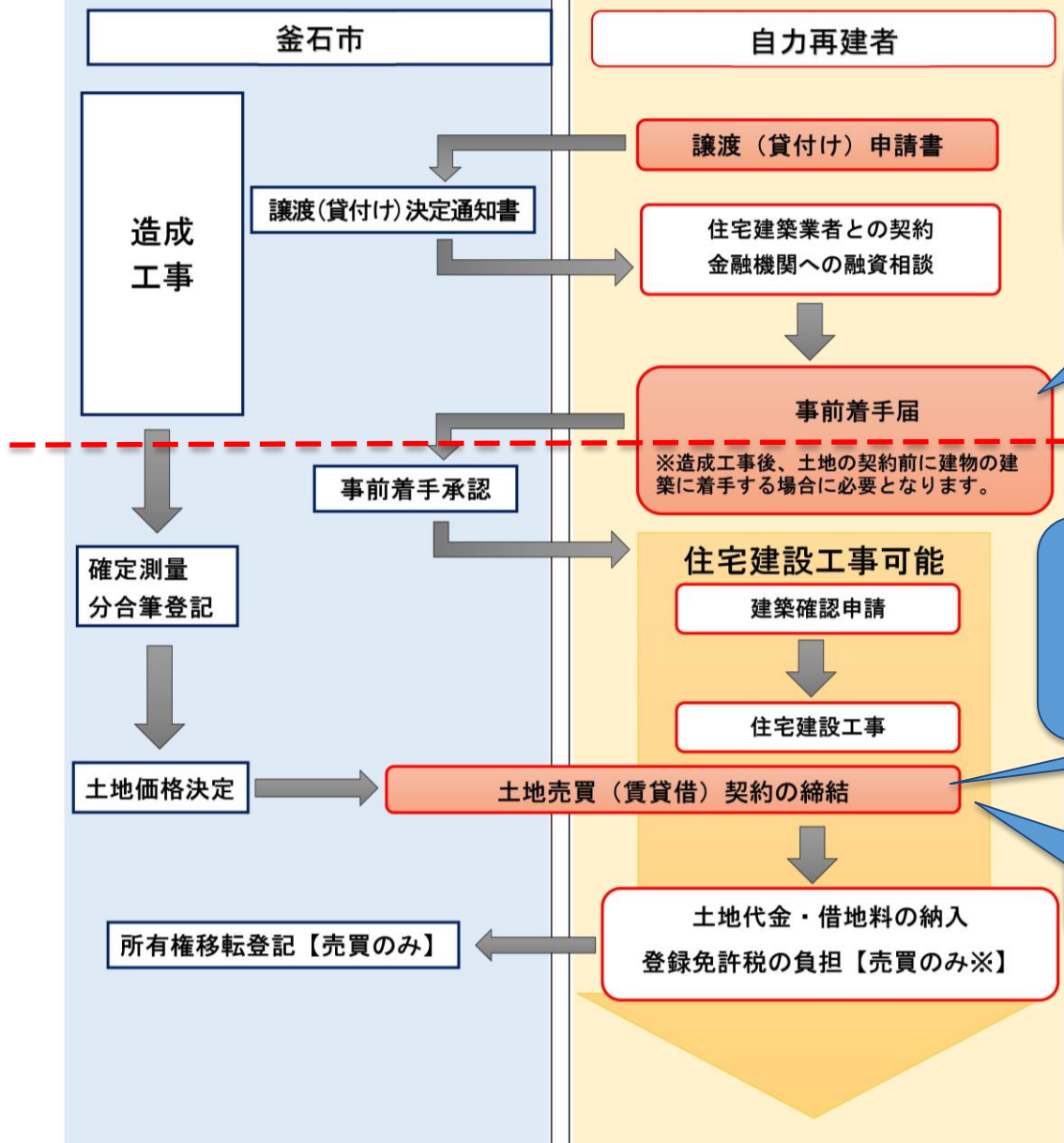
※ 状況に応じて変更することがあります。

完成写真



4. 土地の引渡しについて

【造成工事から住宅建築までの流れ】



移転登記前に住宅建築をされる場合には、事前着手届が必要です。希望される方は、ご相談くださいますようお願いいたします。

平成28年1月現在

土地価格及び借地料については、個別にお示してまいります。借地料は、概ね固定資産税相当額となる予定です。

契約から5年以内に住宅を建築してくださいようお願いいたします。

5. 住宅再建に係る補助制度について

住宅再建補助金の手続き

着手
工事等契約・融資申込み
工事着工

【浄化槽設置費補助金】 下水道課

5人槽 61.6万円 ~ 10人槽 102.9万円
※浄化槽工事前に施工業者が申請手続き

完成
融資契約(借入)
工事代金支払い

【生活再建支援金】 地域福祉課

【加算支援金】 複数世帯200万円 単数世帯150万円

仮設住宅の鍵を返却

【住宅再建各種補助金】 生活支援室

【県住宅再建】 複数世帯100万円 単数世帯75万円

【市単独住宅再建】 複数世帯100万円 単数世帯75万円

【引越補助】 漁集事業対象者 5万円
防集事業対象者 上限 80.2万円 (建物除却費用+引越費用)

申請

【利子補給】 漁集事業対象者 上限 250万円
防集事業対象者 上限 建設:457万円 土地:206万円

補助金交付決定通知

【バリアフリー】 40万円~90万円

【県産材・市産材】 20万円~140万円

補助金請求

【住まいの復興給付金】 住まいの復興給付金事務局

消費税率引上げ負担分の補助金 最大約90万円(例:床面積100㎡の家 ⇒ 51.3万円)

補助金受領
(口座へ振込)

住宅再建補助金の手続き

住宅再建の相談窓口

【生活支援室】

TEL 0193-22-2111 (内線436)

市役所第5庁舎1階

【地域福祉課】(加算支援金)

TEL 0193-22-0177

①のぞみ病院2階

②市役所第5庁舎1階

【下水道課】(浄化槽設置費補助金)

TEL 0193-22-1061

【すまいの復興給付金事務局】

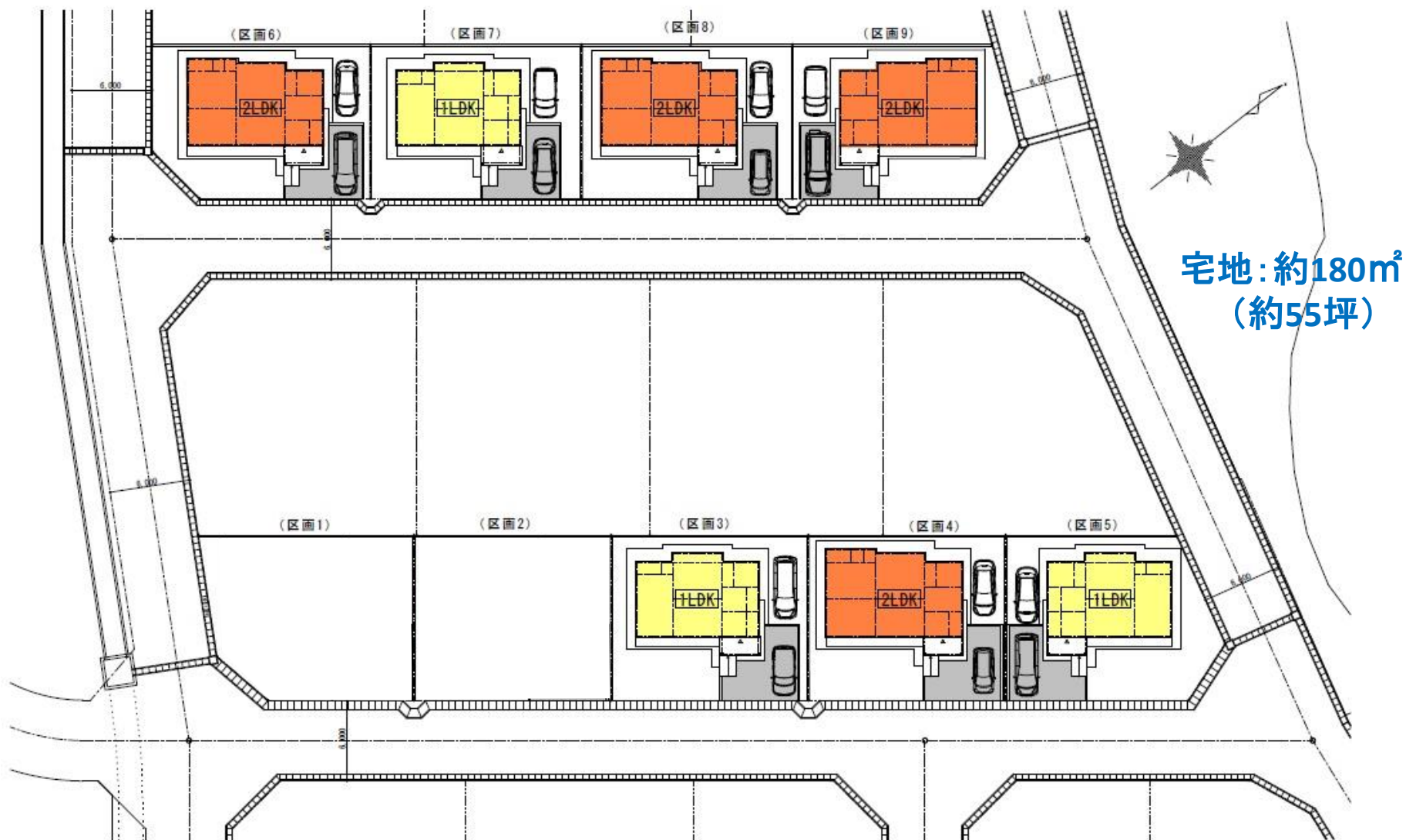
TEL 0120-250-460

6. 復興公営住宅について

復興公営住宅の計画

団地配置計画

1LDK:3戸
2LDK:4戸 計7戸



復興公営住宅の計画

平面プラン (2LDK)

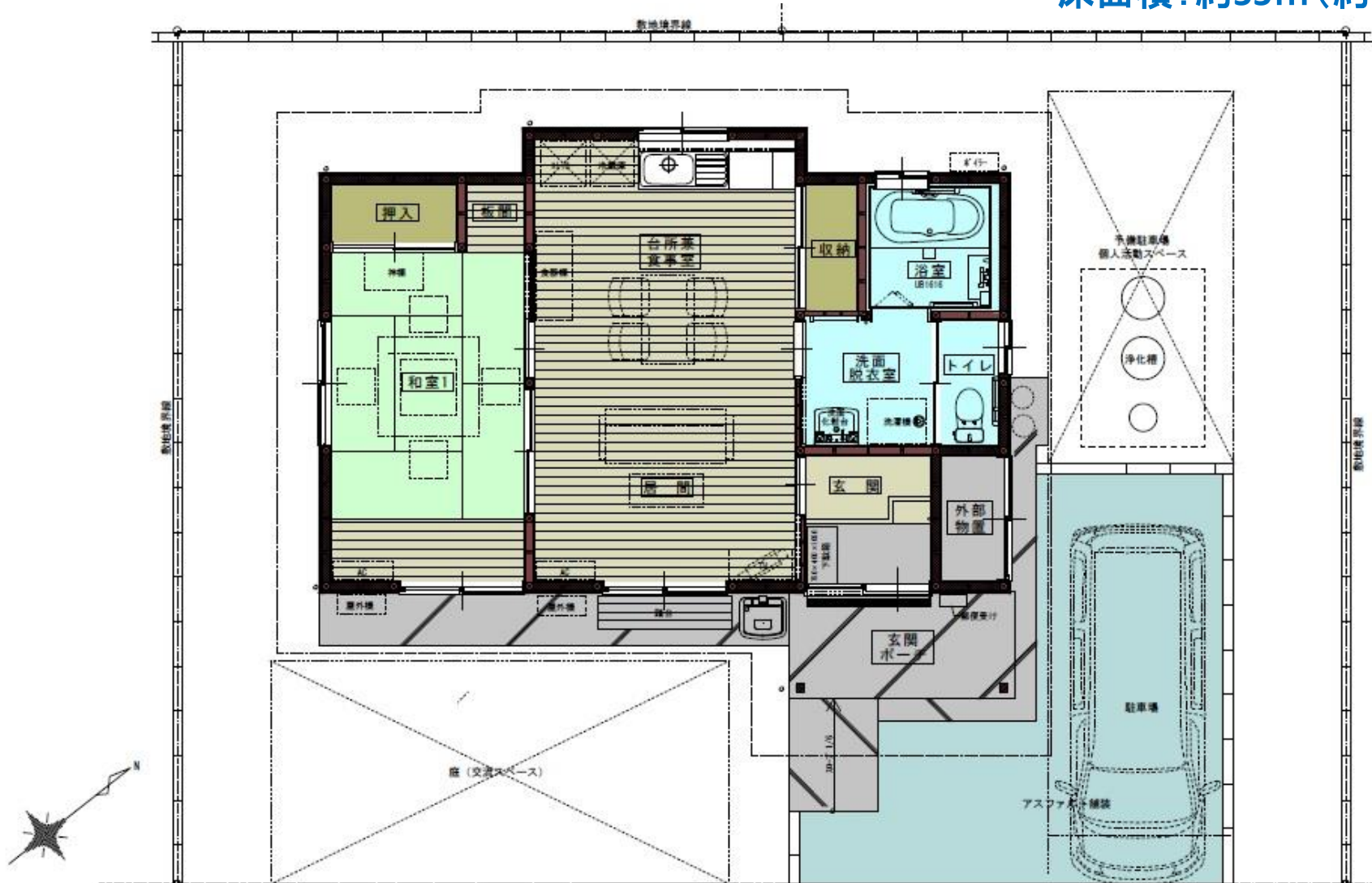
床面積: 約60㎡(約18坪)



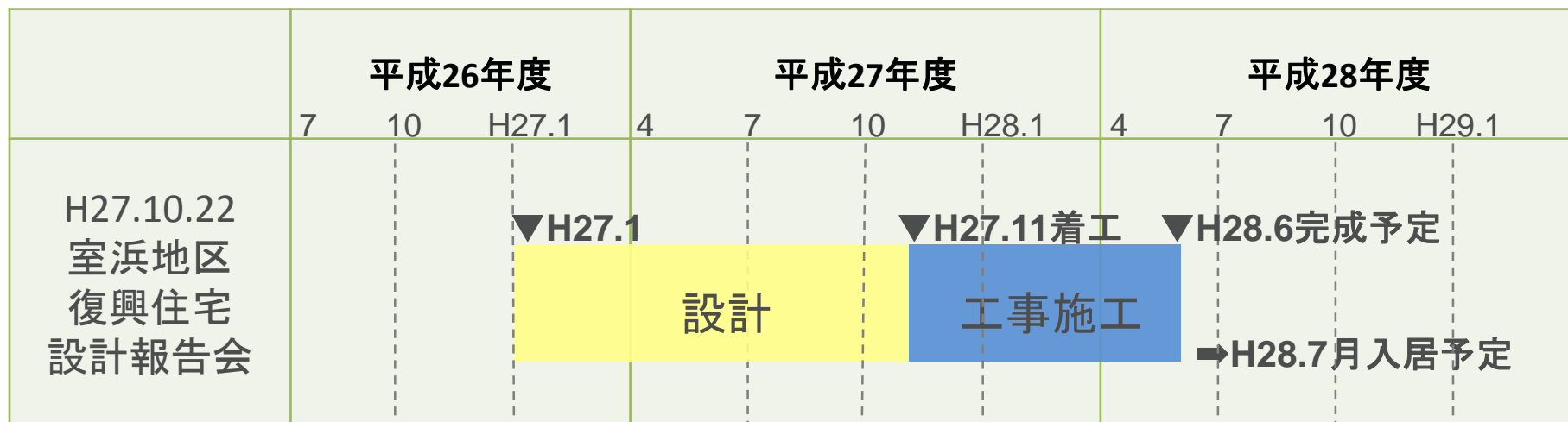
復興公営住宅の計画

平面プラン (1LDK)

床面積: 約55㎡(約16坪)



今後のスケジュールについて



造成工事も予定通り完了し、公営住宅の整備スケジュールに変更はありません。

入居までの流れについて

完成が近づいてきた時期（平成28年6月頃）

① 内覧会



② 部屋決め ※話し合いで決定済



③ 入居説明会
（入居に関する具体的な手続きを説明します）

7. 跡地利用について

跡地利用について

ワークショップの開催

土地の有効活用方法について意見交換を行いました。

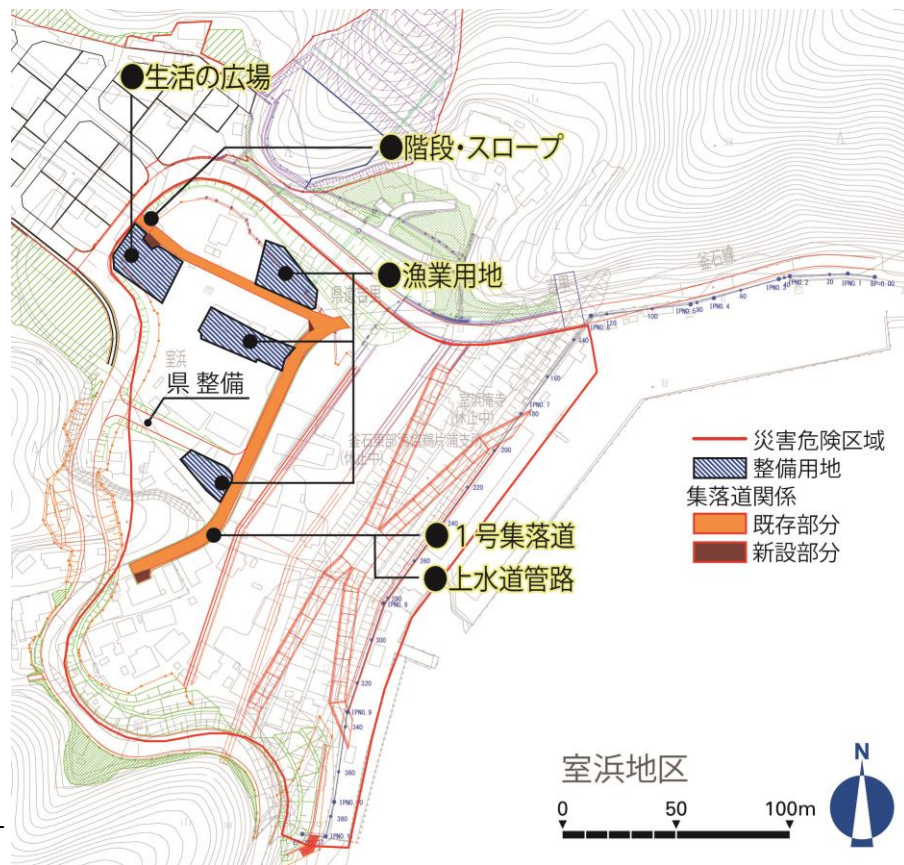
日時：2015年12月14日（月）18:30～20:00

場所：イオンタウン釜石

ワークショップでの意見

- 地域の高齢化が進んでいるので、体力づくりが出来るような施設が欲しい。例えば、グランドゴルフ場。
- 点在している漁業用地は集約化して欲しい。
- お祭りなど町内会が集まれる広場が欲しい。
- ヘリが着陸できるスペースが欲しい。
- 広場から高台に行く階段は必要。
- 記念塔を建てて欲しい。

※ 整備用地は今後の計画により変更となる予定です



今後について

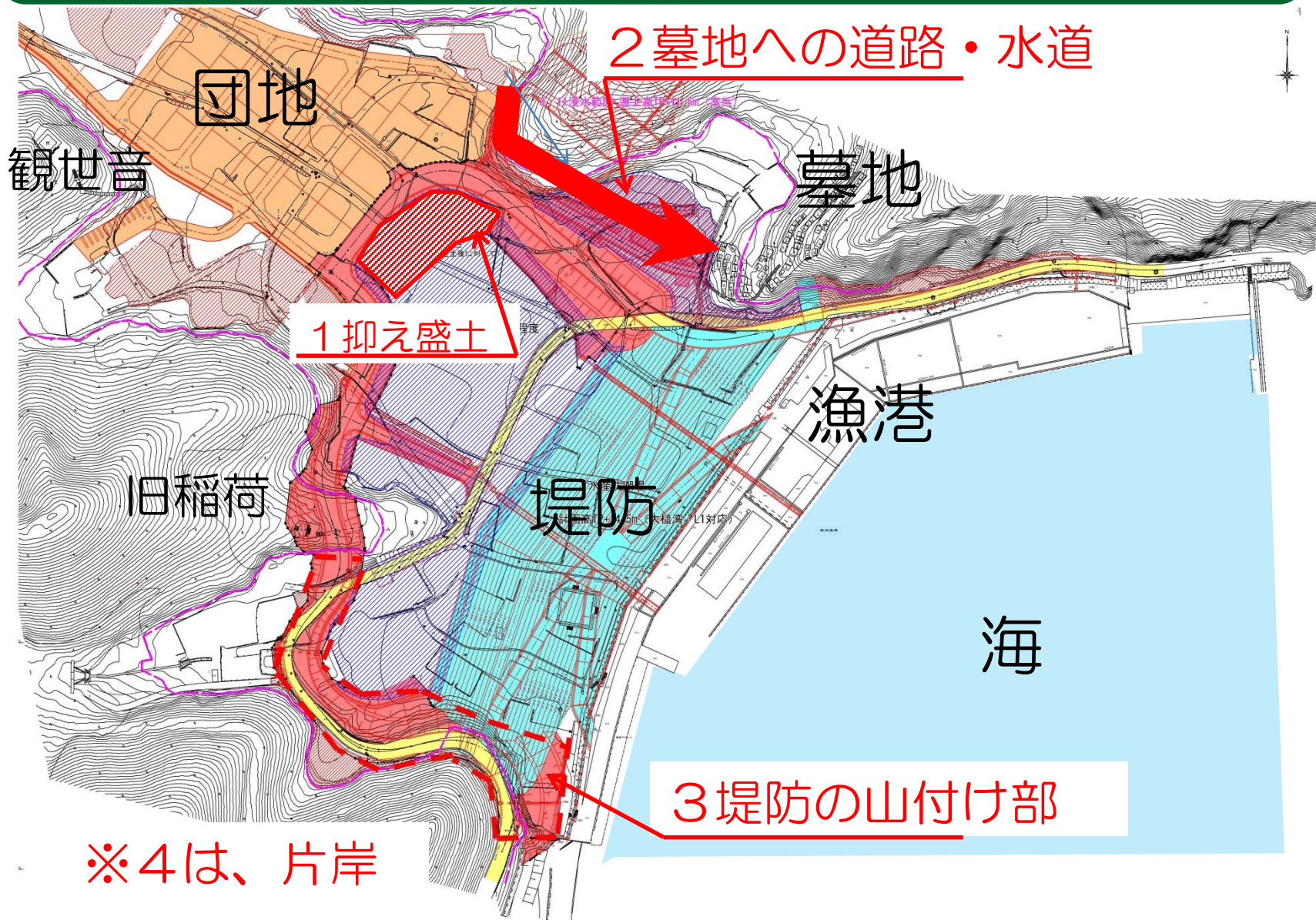
- 皆様からいただいた意見を基にできることを整理し、次回のワークショップで提示します。ワークショップは数回開催予定で、最終的に結果を反映した計画をまちづくり協議会で提示する予定です。

8. 県道計画について（岩手県）

県道計画の変更等について

- 1 抑え盛土
- 2 墓地への道路・水道
- 3 堤防の山付け部（片岸側）
- 4 鉄橋（山田線ガード下）

場所

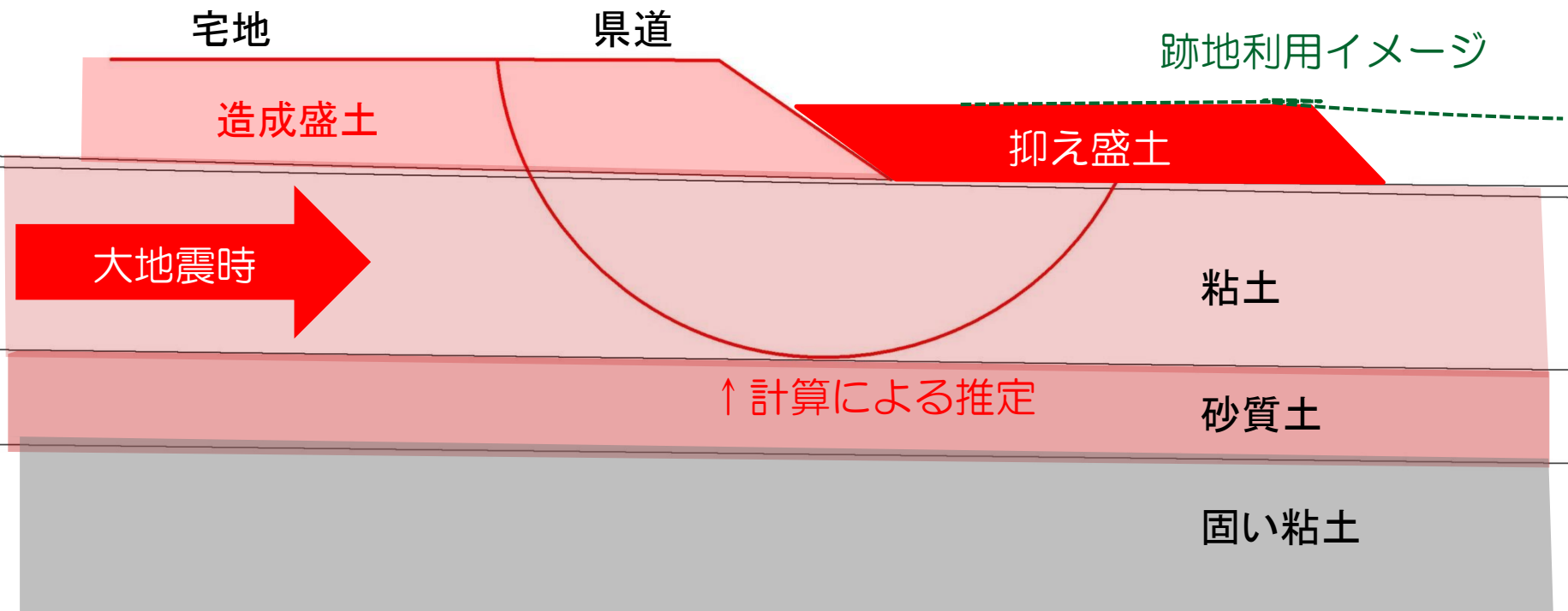


1 抑え盛土-1

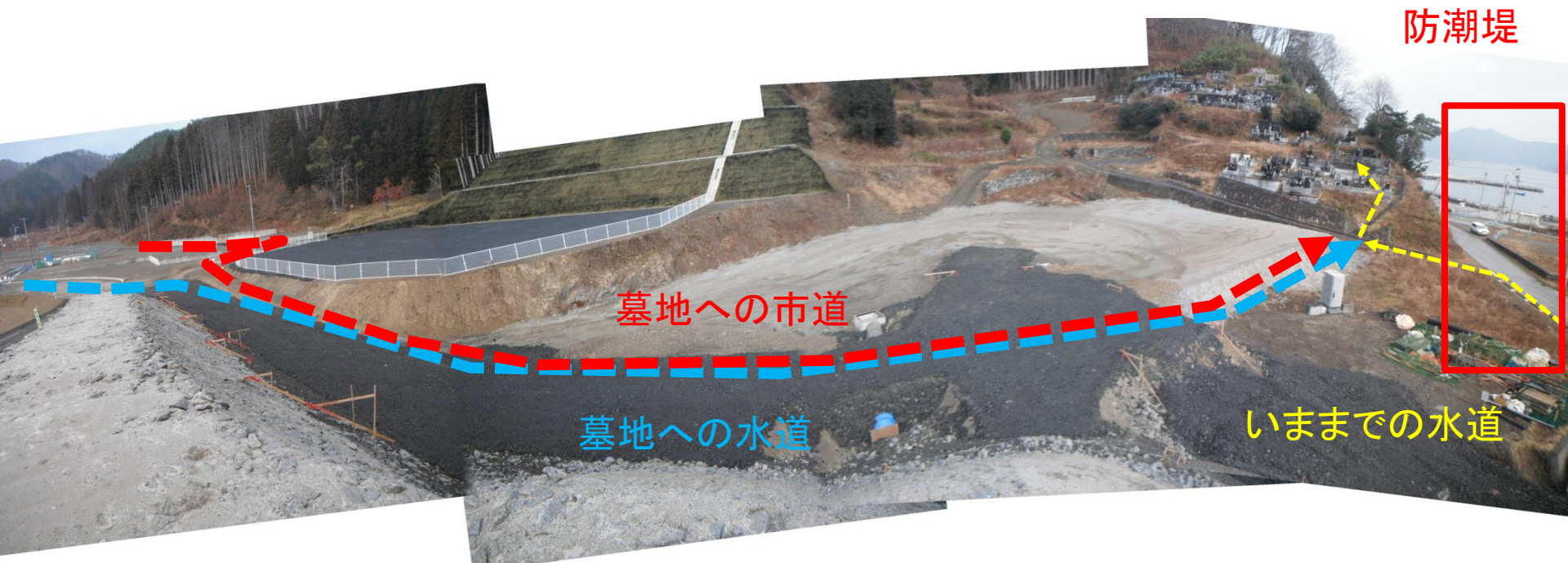


1 抑え盛土-2

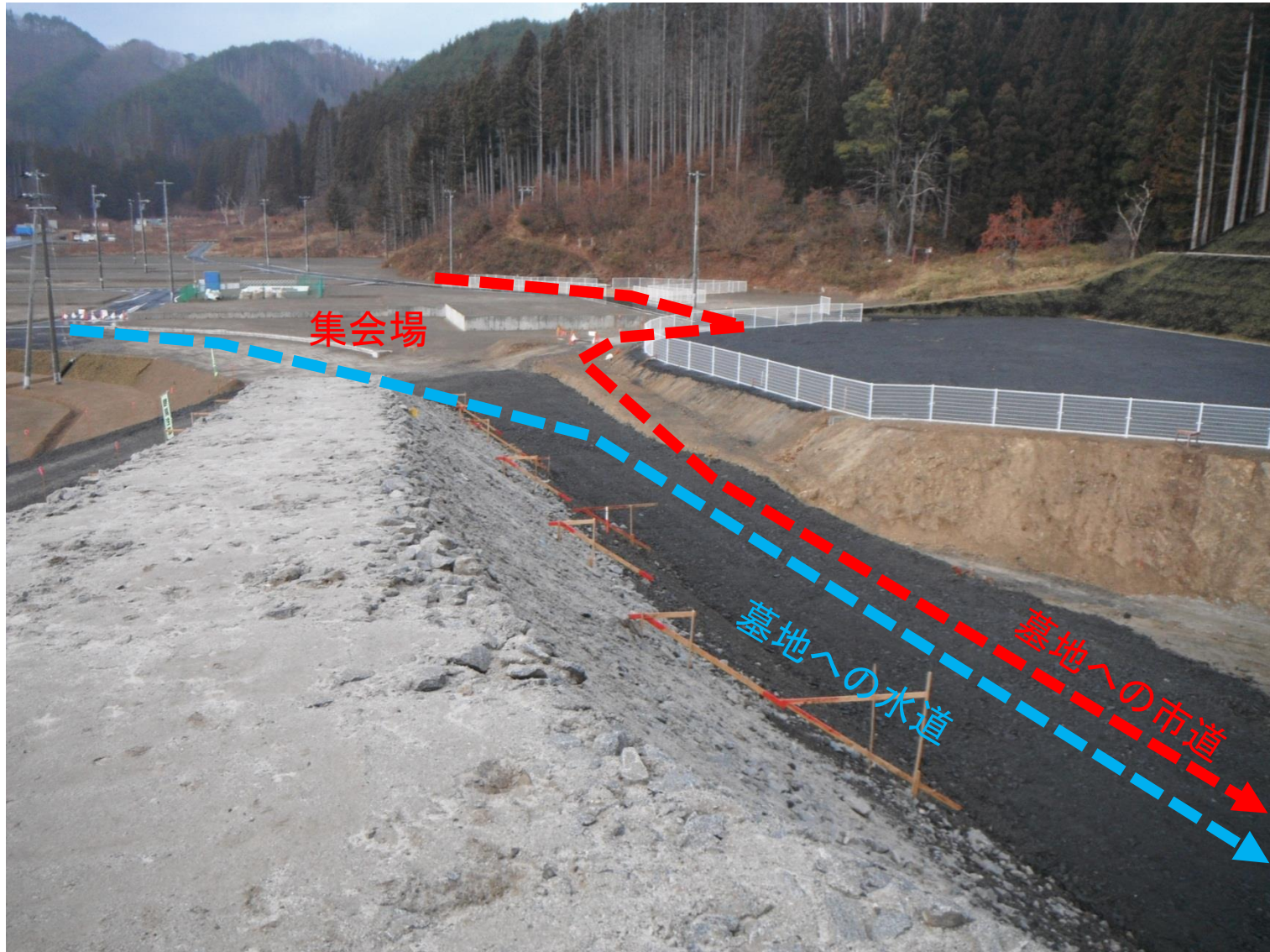
大地震対策 → 抑え盛土



2 墓地への道路・水道-1



2 墓地への道路・水道-2



3 堤防の山付け部-1

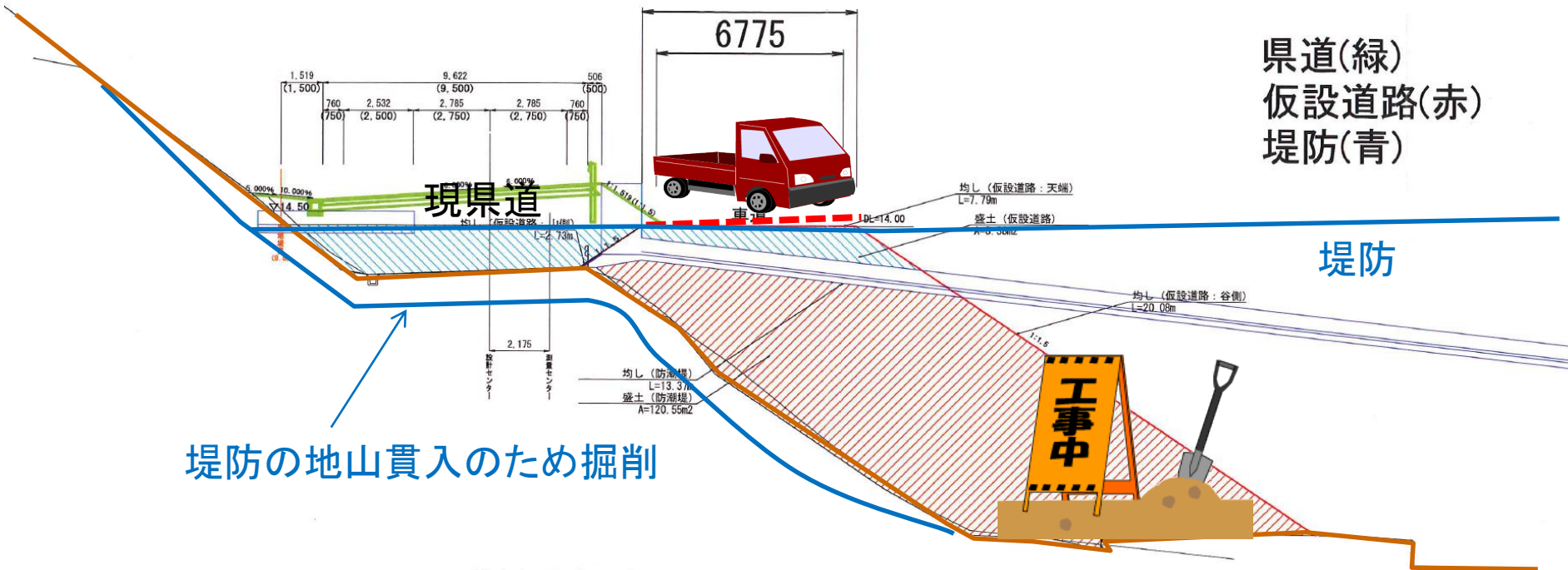
<変更前>

堤防の山付け（地山貫入）のため、
仮設県道が必要

NO. 2+15.105 [NO. 3] $\theta=9^{\circ} 07' 35''$

仮設県道

県道(緑)
仮設道路(赤)
堤防(青)



堤防の地山貫入のため掘削

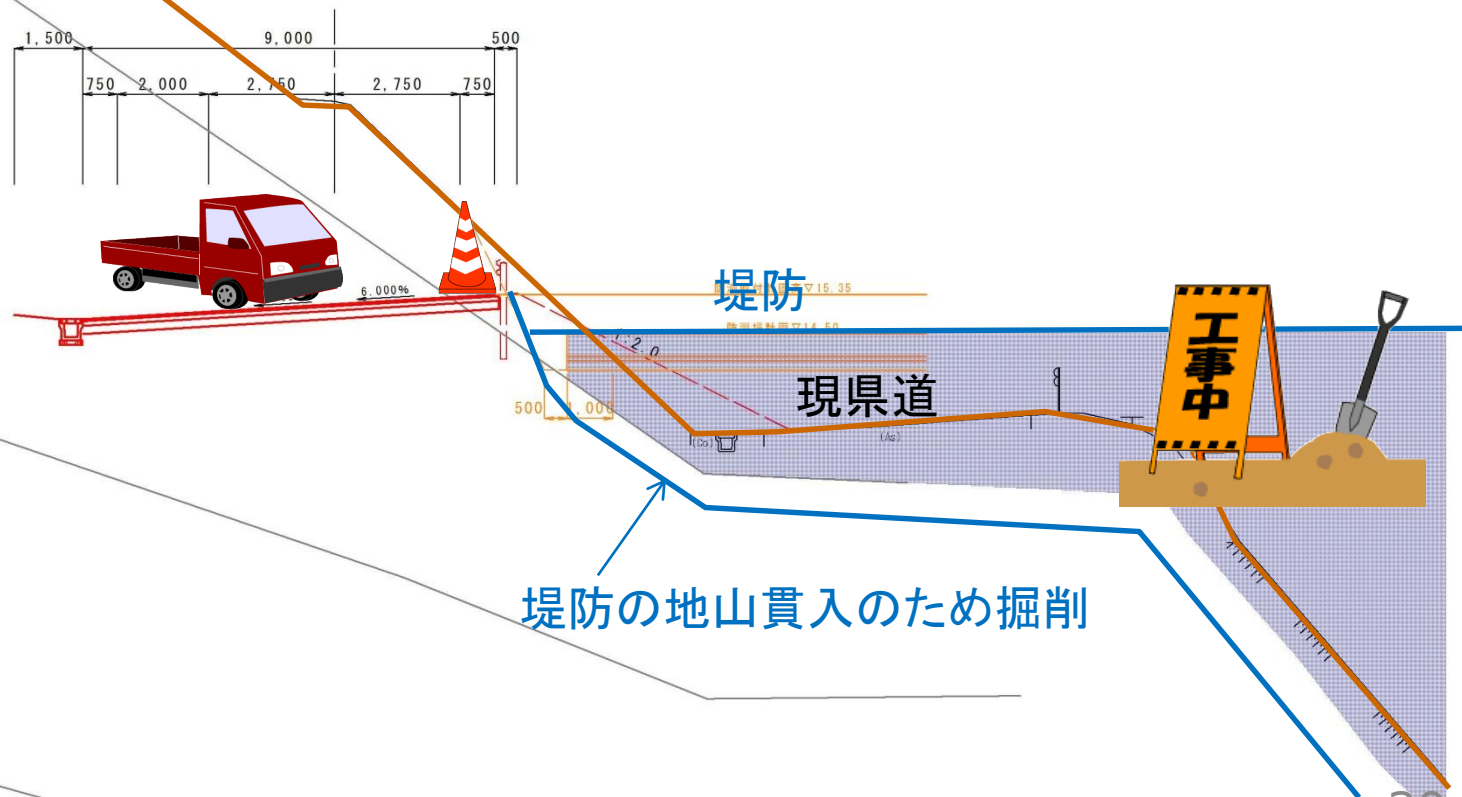
3 堤防の山付け部-2

<変更中>

山を切って、仮設県道兼新県道

?

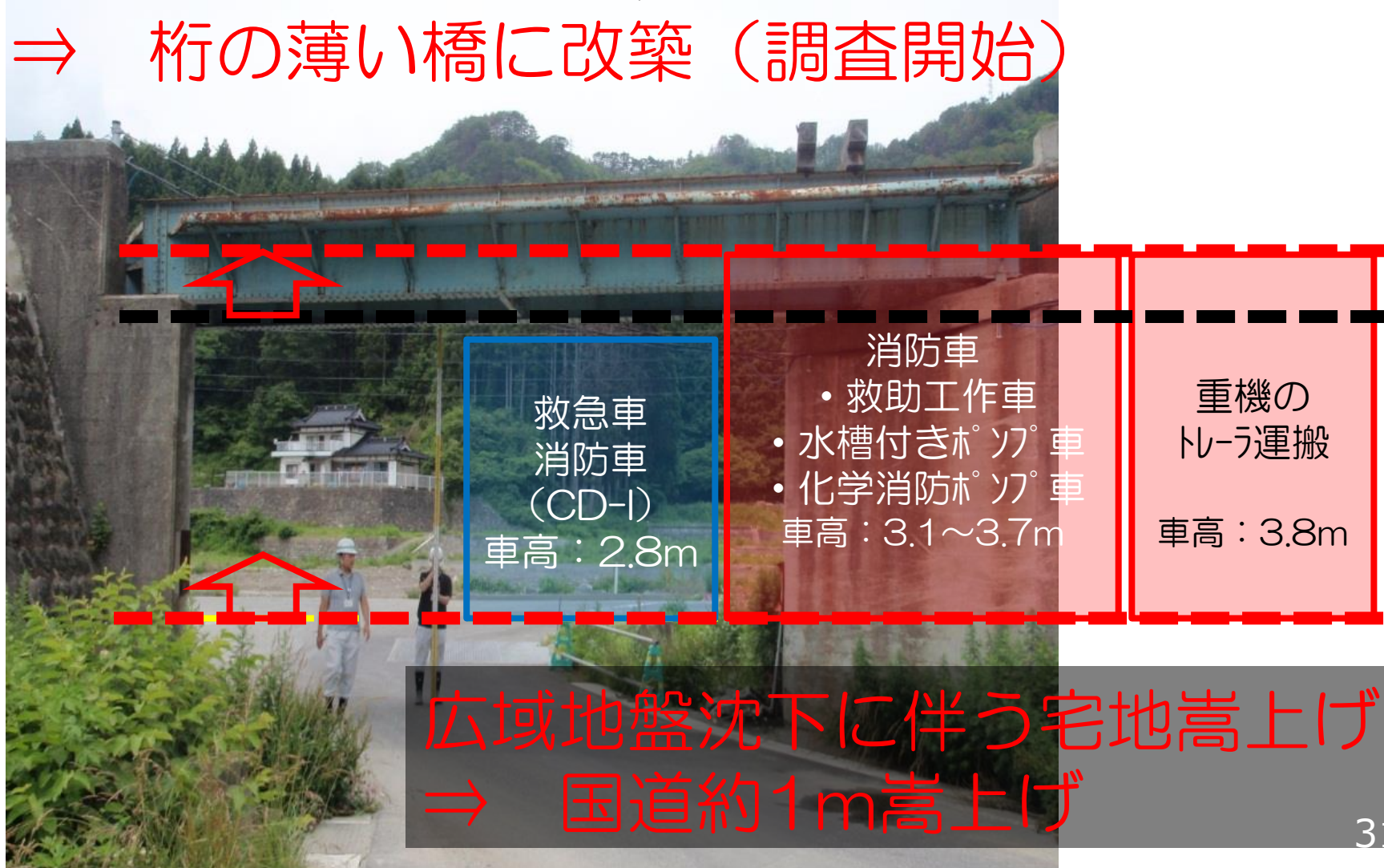
検討中



4 鉄橋

問題：救助工作車・重機等が通行できない！

⇒ 桁の薄い橋に改築（調査開始）



広域地盤沈下に伴う宅地嵩上げ
⇒ 国道約1m嵩上げ

まとめ

1 抑え盛土

⇒ 施工済：大地震対策

2 墓地への道路・水道

⇒ 集会場裏から墓地へ

3 堤防の山付け部（片岸側）

⇒ 山切計画に変更中

4 鉄橋（山田線ガード下）

⇒ 改築予定：救助車両等通行のため



通行規制など、ご迷惑をおかけしております。
みなさまのご理解・ご協力に感謝申し上げます。

9. 意見交換

10. 現地見学
