

釜石都市計画 平田地区被災市街地復興推進地域 総括図

平成二十年三月印刷

凡 例	
都市計画区域	平成19年3月31日現在 面積 16,235 ha
用途地域	平成19年7月2日都市計画第3号 面積 1,470 ha
第一種住居地域	40 80 100 建築高さ制限 15m
第一種中高層住居地域	60 200 325 建築高さ制限 25m
第二種住居地域	60 200 325 建築高さ制限 15m
第一種住居地域	60 200 325 建築高さ制限 15m
第二種住居地域	60 200 325 建築高さ制限 15m
近隣商業地域	80 300 66 建築高さ制限 15m
商業地域	80 400 48 建築高さ制限 25m
準工業地域	60 200 196 建築高さ制限 15m
工業地域	60 200 38 建築高さ制限 15m
工業専用地域	60 200 275 建築高さ制限 15m
駅前広場	平成19年7月2日都市計画第3号 面積 7.8ha
駅前整備地域	平成19年7月2日都市計画第3号 面積 7.8ha
駅前地区	平成19年7月2日都市計画第3号 面積 47ha
地区計画	平成19年7月2日都市計画第3号 面積 52ha
都市計画道路	幅員 4.8m 1.2m 1.8m 2.1m (道幅) 面積 52ha
公園・緑地・広場	公園 緑地 広場
下水道排水区域	平成19年12月12日都市計画第12号 面積 1,348ha
都市下水路	下水ポンプ場
その他の都市計画施設	都市計画施設
土地改良事業区域	土地改良事業区域

都市計画道路	
3-2-1 釜石駅前通り	幅員 25.5 延長 1,190
3-2-2 釜石駅前通り	幅員 30 延長 170
3-2-3 釜石駅前通り	幅員 30 延長 310
3-2-4 釜石駅前通り	幅員 30 延長 70
3-2-5 釜石駅前通り	幅員 32 延長 1,270
3-2-6 釜石駅前通り	幅員 16 延長 10,500
3-2-7 釜石駅前通り	幅員 20 延長 150
3-2-8 釜石駅前通り	幅員 20 延長 1,970
3-2-9 釜石駅前通り	幅員 16 延長 1,630
3-2-10 釜石駅前通り	幅員 16 延長 4,180
3-2-11 釜石駅前通り	幅員 16 延長 300
3-2-12 釜石駅前通り	幅員 12 延長 1,170
3-2-13 釜石駅前通り	幅員 12 延長 410
3-2-14 釜石駅前通り	幅員 12 延長 70
3-2-15 釜石駅前通り	幅員 12 延長 70
3-2-16 釜石駅前通り	幅員 12 延長 6,020
3-2-17 釜石駅前通り	幅員 12 延長 1,880
3-2-18 釜石駅前通り	幅員 12 延長 100
3-2-19 釜石駅前通り	幅員 12 延長 2,850
3-2-20 釜石駅前通り	幅員 12 延長 320
3-2-21 釜石駅前通り	幅員 12 延長 140
3-2-22 釜石駅前通り	幅員 14.5 延長 1,130
3-2-23 釜石駅前通り	幅員 10 延長 300
3-2-24 釜石駅前通り	幅員 10 延長 2,400
3-2-25 釜石駅前通り	幅員 10 延長 280
3-2-26 釜石駅前通り	幅員 10 延長 380
3-2-27 釜石駅前通り	幅員 10 延長 280
3-2-28 釜石駅前通り	幅員 11 延長 1,560
3-2-29 釜石駅前通り	幅員 8 延長 300
3-2-30 釜石駅前通り	幅員 8 延長 600
3-2-31 釜石駅前通り	幅員 8 延長 340

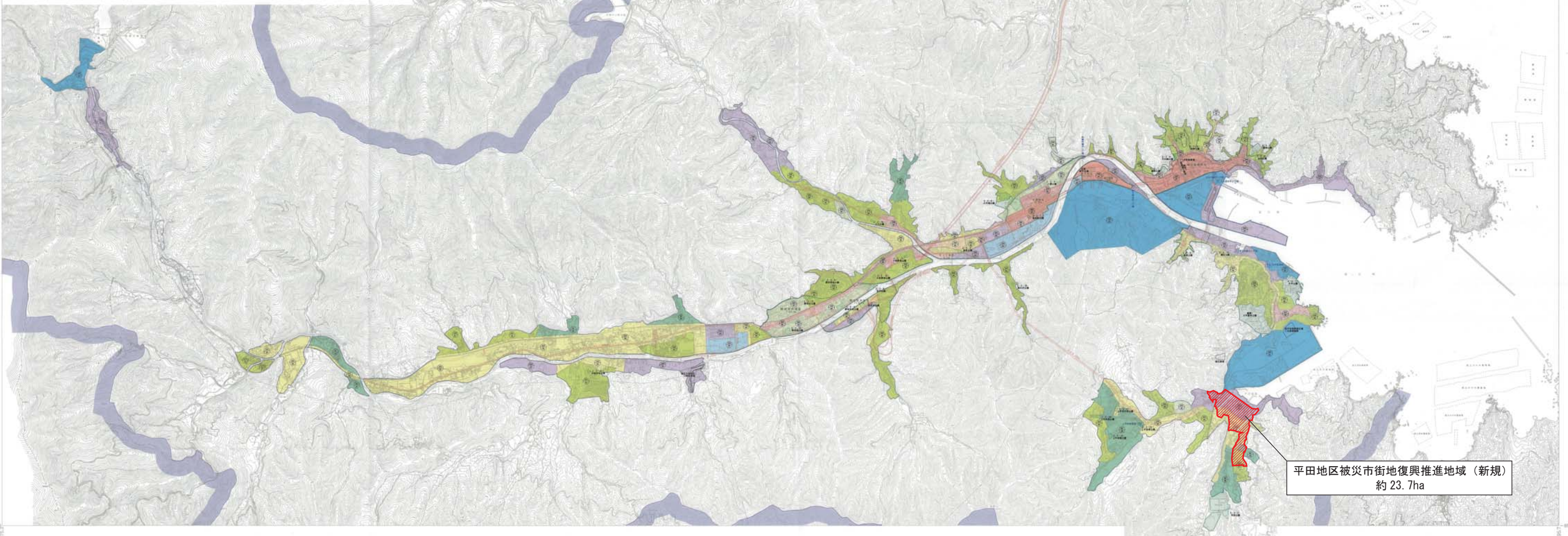
公園・緑地・広場	
3-2-1 釜石駅前公園	面積 0.14 開設年月 平成19年10月1日
3-2-2 釜石駅前公園	面積 0.19 開設年月 平成19年2月25日
3-2-3 釜石駅前公園	面積 0.15 開設年月 平成19年2月25日
3-2-4 釜石駅前公園	面積 0.19 開設年月 平成19年2月27日
3-2-5 釜石駅前公園	面積 0.12 開設年月 平成19年2月27日
3-2-6 釜石駅前公園	面積 0.17 開設年月 平成19年2月27日
3-2-7 釜石駅前公園	面積 0.13 開設年月 平成19年2月27日
3-2-8 釜石駅前公園	面積 0.33 開設年月 平成19年11月30日
3-2-9 釜石駅前公園	面積 0.37 開設年月 平成19年1月7日
3-2-10 釜石駅前公園	面積 0.49 開設年月 平成19年2月27日
3-2-11 釜石駅前公園	面積 0.42 開設年月 平成19年10月10日
3-2-12 釜石駅前公園	面積 0.29 開設年月 平成19年10月1日
3-2-13 釜石駅前公園	面積 0.07 開設年月 平成19年10月2日
3-2-14 釜石駅前公園	面積 0.10 開設年月 平成19年3月29日
3-2-15 釜石駅前公園	面積 0.15 開設年月 平成19年3月9日
3-2-16 釜石駅前公園	面積 0.07 開設年月 平成19年3月30日
3-2-17 釜石駅前公園	面積 0.15 開設年月 平成19年12月4日
3-2-18 釜石駅前公園	面積 0.12 開設年月 平成19年12月15日
3-2-19 釜石駅前公園	面積 0.15 開設年月 平成19年1月16日
3-2-20 釜石駅前公園	面積 0.15 開設年月 平成19年1月16日
3-2-21 釜石駅前公園	面積 0.19 開設年月 平成19年10月15日
3-2-22 釜石駅前公園	面積 0.25 開設年月 平成19年2月22日
3-2-23 釜石駅前公園	面積 0.15 開設年月 平成19年2月22日
3-2-24 釜石駅前公園	面積 0.28 開設年月 平成19年10月1日
3-2-25 釜石駅前公園	面積 0.12 開設年月 平成19年10月1日
3-2-26 釜石駅前公園	面積 0.06 開設年月 平成19年2月25日
3-2-27 釜石駅前公園	面積 0.06 開設年月 平成19年4月10日
3-2-28 釜石駅前公園	面積 1.0 開設年月 平成19年5月4日
3-2-29 釜石駅前公園	面積 0.6 開設年月 平成19年5月1日
3-2-30 釜石駅前公園	面積 0.40 開設年月 平成19年5月1日
3-2-31 釜石駅前公園	面積 55.3 開設年月 平成19年5月1日
3-2-32 釜石駅前公園	面積 8.0 開設年月 平成19年5月1日
3-2-33 釜石駅前公園	面積 10.6 開設年月 平成19年5月1日
3-2-34 釜石駅前公園	面積 0.2 開設年月 平成19年5月1日
3-2-35 釜石駅前公園	面積 0.4 開設年月 平成19年5月14日

用途地域内の建築物の用途制限の概要	
第一種住居地域	建築物の高さ制限: 15m
第一種中高層住居地域	建築物の高さ制限: 25m
第二種住居地域	建築物の高さ制限: 15m
第一種住居地域	建築物の高さ制限: 15m
第二種住居地域	建築物の高さ制限: 15m
近隣商業地域	建築物の高さ制限: 15m
商業地域	建築物の高さ制限: 25m
準工業地域	建築物の高さ制限: 15m
工業地域	建築物の高さ制限: 15m
工業専用地域	建築物の高さ制限: 15m

- ◆ 注 意 ◆
- この図面は平成20年3月現在のものです。変更がある場合がありますので使用に当たってはご注意ください。
 - この図面は概略図ですので詳細については釜石市役所都市計画課でご確認ください。
 - 許可なくしてこの図面を複製することを禁じます。

被災市街地復興推進地域

平田地区被災市街地復興推進地域（新規）
約 23.7ha



東武計画株式会社 調整

釜石市役所