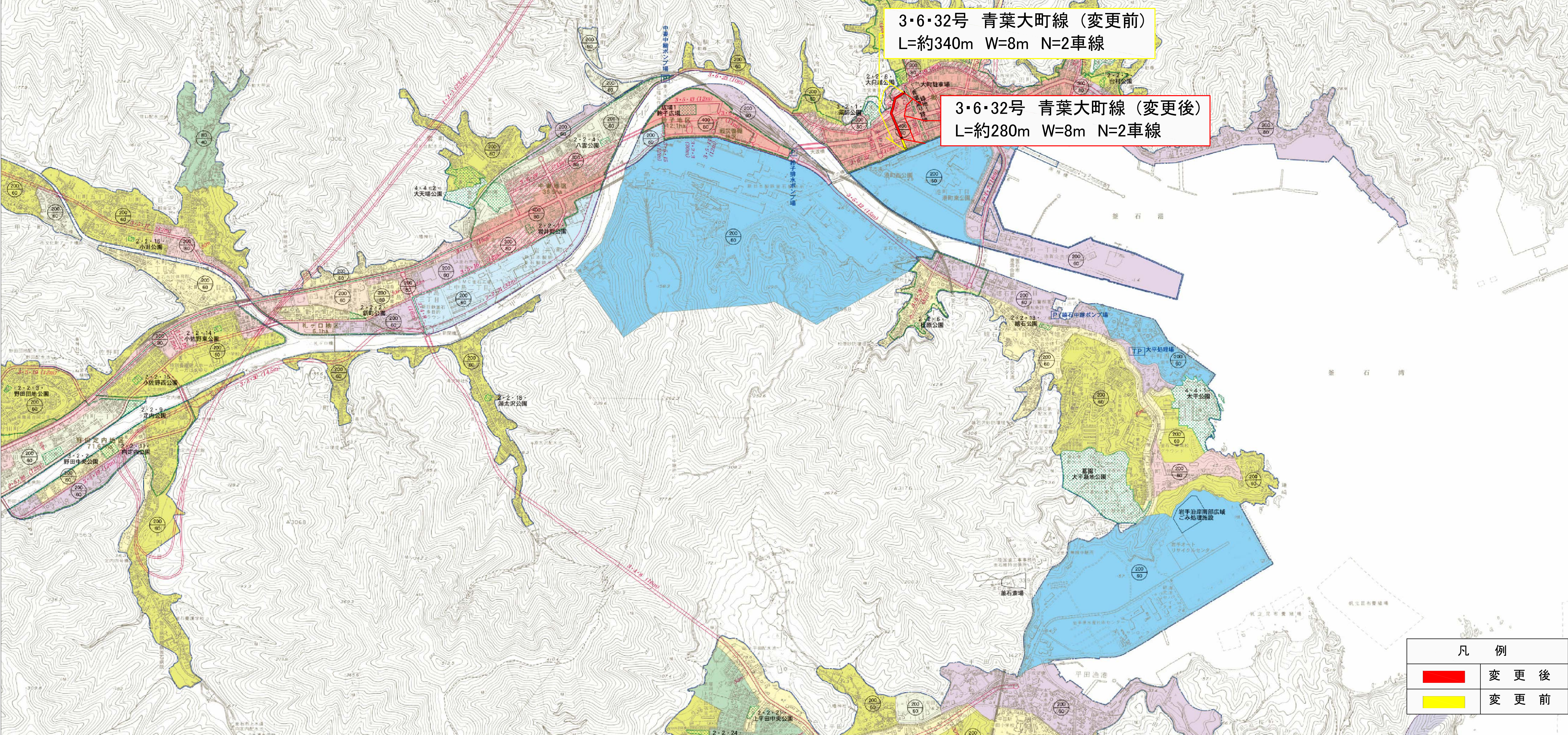


釜石市都市計画道路の変更（釜石市決定）総括図

用途地域内の建築物の用途制限の概要

用途地域	第一種住居地域	第二種住居地域	第三種住居地域	第一種低層住居専用地域	第二種低層住居専用地域	第三種低層住居専用地域	第一種中層住居専用地域	第二種中層住居専用地域	第一種商業地域	第二種商業地域	第三種商業地域	第一種産業地域	第二種産業地域	第三種産業地域	第一種工業地域	第二種工業地域	第三種工業地域	第一種特別用途地域	第二種特別用途地域	第三種特別用途地域	その他	
○ 建て付けの制限																						
◎ 高さの制限																						
◇ 用途の制限																						

※ 用途制限の概要は、各用途地域の用途制限規定を参照してください。



3・6・32号 青葉大町線（変更前）
L=約340m W=8m N=2車線

3・6・32号 青葉大町線（変更後）
L=約280m W=8m N=2車線

凡 例

■	変更後
■	変更前