

X 行 政

162 歴代市長・助役(副市長)・収入役

順位	市 長						助役(地方自治法改正により19.4.1)					
	氏 名		就任年月日		退任年月日		在職期間		氏 名		就任年月日	
初代	小野寺 有一	昭和 12年 6月 12日	昭和 16年 5月 11日	3年10ヶ月	伊藤 正	昭和 12年 5月 5日						
2"	小野寺 有一	16 5 12	17 4 20	11ヶ月	石川 参太	12 12 27						
3"	小野寺 有一	17 5 11	21 5 10	8年10ヵ月	木村 恣	16 10 6						
4"	沢田 権左工門	22 1 8	22 3 19	2ヶ月	沢口 巍	20 11 24						
5"	沢田 権左工門	22 4 5	26 4 4	4年	村上 顕一	24 11 24						
6"	沢田 権左工門	26 4 23	30 3 31	8年 1ヵ月	千葉 義長	30 6 16						
7"	鈴木 東民	30 5 18	34 5 17	4年	千葉 茂	34 10 13						
8"	鈴木 東民	34 5 18	38 5 17	4年	千葉 茂	38 10 13						
9"	鈴木 東民	38 5 18	42 5 17	12年	野中 忠弥	40 10 21						
10"	栗沢 勇治	42 5 18	46 5 17	4年	川村 正二	42 6 23						
11"	栗沢 勇治	46 5 18	50 5 17	8年	川村 正二	46 6 24						
12"	浜川 才治郎	50 5 18	54 5 17	4年	森 真一郎	49 4 1						
13"	浜川 才治郎	54 5 18	58 5 17	4年	森 真一郎	53 4 1						
14"	浜川 才治郎	58 5 18	62 5 17	12年	森 真一郎	57 4 1						
15"	野田 武義	62 5 18	平成 3 5 17	4年	佐久山 謙吉	61 4 1						
16"	野田 武義	平成 3 5 18	7 5 17	4年	藤田 博信	63 4 1						
17"	野田 武義	7 5 18	11 5 17	12年	白木沢 孝也	平成 2 4 1						
18"	小野 信一	11 5 18	15 5 17	4年	篠田 隆一	6 4 1						
19"	小沢 和夫	15 5 18	19 5 17	4年	川畑 辰	8 4 1						
20"	小沢 和夫	19 5 18	19 10 2	5ヶ月	赤司 淳也	12 4 1						
21"	野田 武則	19 11 18	在職中		正木 等	14 8 1						
22"					高田 直和	15 10 1						
23"					佐野 透	17 9 30						
24"					佐々木 重雄	19 10 1						
25"					上村 俊一	20 2 18						

(注)在職期間について、1ヵ月未満の日数は切捨てている。

163 歴代市議会議長・副議長

順位	議 長						副 議 長					
	氏 名		就任年月日		退任年月日		在職期間		氏 名		就任年月日	
初代	沢田 権兵衛	昭和 12年 6月 12日	昭和 17年 6月 26日	5年	岩館 為三	昭和 12年 6月 12日						
2"	岩館 為三	17 7 8	21 5 10	3年10ヵ月	木村 茂	17 7 8						
3"	加茂 久一郎	21 5 17	22 4 30		佐藤 亀太郎	19 11 11						
4"	加茂 久一郎	22 5 22	26 4 29	4年11ヵ月	東 西兵衛	22 5 22						
5"	菊池 吉太郎	26 5 8	30 3 31		川端 広平	26 5 8						
6"	菊池 吉太郎	30 4 5	30 4 26	3年11ヵ月	佐藤 忠雄	30 4 5						
7"	川端 広平	30 4 26	30 8 31		館野 三郎	30 9 8						
8"	川端 広平	30 9 8	34 8 31	4年 4ヵ月	小泉 日出雄	34 9 7						
9"	加茂 久一郎	34 9 7	38 8 31	4年	大久保 惣四郎	38 9 6						
10"	川畑 民蔵	38 9 6	42 8 31	4年	小林 良蔵	42 9 5						
11"	山本 祐二郎	42 9 5	46 8 31	4年	遠藤 馬吉	46 9 1						
12"	佐々木 栄光	46 9 1	50 3 6	3年 6ヵ月	菊池 弘	50 9 1						
13"	小松 実	50 3 7	50 8 31	6ヵ月	菅原 篤	54 9 3						
14"	小林 良蔵	50 9 1	54 8 31	4年	小野寺 英雄	58 9 1						
15"	菊池 弘	54 9 3	58 8 31	4年	佐々木 兼吉	62 9 1						
16"	長谷川 忠久	58 9 1	62 8 31	4年	平館 幸雄	平成 3 9 1						
17"	平松 福一	62 9 1	平成 3 8 31	4年	千葉 勝男	7 9 1						
18"	佐野 金吾	平成 3 9 1	7 8 31		鈴木 正幸	11 9 1						
19"	佐野 金吾	7 9 1	11 8 31	8年	佐藤 一夫	15 1 21						
20"	小沢 和夫	11 9 1	15 1 21	3年 4ヵ月	佐藤 一夫	15 9 1						
21"	鈴木 正幸	15 1 21	15 8 31	8ヶ月	川崎 勇一	19 9 4						
22"	平館 幸雄	15 9 1	19 8 31	4年								
23"	松坂 喜史	19 9 4	在職中									

(注)在職期間について、1ヵ月未満の日数は切捨てている。

平成23年4月1日現在

から助役にかわり副市長とする。)				収入役																										
退任年月日		在職期間		氏名		就任年月日		退任年月日		在職期間																				
昭	和	12	年	12	月	1	日	6	月	小川 正	昭	和	12	年	5	月	5	日	昭	和	13	年	2	月	27	日	9	ヶ月		
		15		8		10		2	年	7	ヶ月	小川 正			13		2		28		17		2		26		3	年	11	ヶ月
		20		10		15		4	年	小川 正			17		2		27		20		10		5		8	年	5	ヶ月		
		24		11		23		4	年	小野寺 文之進			20		11		24		24		11		23		4	年				
		30		3		31		5	年	4	ヶ月	鈴木 玉治			24		11		24		30		7		10		5	年	7	ヶ月
		34		6		15		4	年	鈴木 玉治			30		7		11		32		7		3		7	年	7	ヶ月		
		38		10		12		4	年	菊池 秀夫			32		8		1		36		7		31		4	年				
		40		10		12		6	年	菊池 秀夫			36		8		1		40		7		31		4	年				
		42		6		7		1	年	7	ヶ月	菊池 秀夫			40		8		1		44		7		31		12	年		
		46		6		23		4	年	中村 勝男			44		8		1		48		7		31		4	年				
		49		3		31		6	年	9	ヶ月	中村 勝男			48		8		1		52		7		31		4	年		
		53		3		31		4	年	中村 勝男			52		8		1		56		7		31		12	年				
		57		3		31		4	年	佐野 圓次郎			56		8		1		60		7		31		4	年				
		61		3		31		12	年	佐野 圓次郎			60		8		1		63		7		31		7	年				
		63		3		31		2	年	白木沢 孝也			63		8		1		平成	2	3	31		1	年	8	ヶ月			
平	成	2		3		31		2	年	川畑 辰	平	成	2		4		1		平成	6	3	31		4	年					
		6		3		31		4	年	川畑 辰			6		4		1		平成	8	3	31		6	年					
		8		3		31		2	年	正木 等			8		4		1		平成	12	3	31		4	年					
		11		5		31		3	年	2	ヶ月	正木 等			12		4		1		平成	14	7	31		6	年	4	ヶ月	
		14		7		31		2	年	3	ヶ月	桑畑 喜一			14		8		1		平成	18	7	31		4	年			
		15		9		30		1	年	1	ヶ月																			
		17		9		29		1	年	11	ヶ月																			
		19		9		30		2	年																					
		在 職 中																												
		22		11		30		2	年	9	ヶ月																			

平成23年4月1日現在

議 長																											
退任月日		在職期間																									
昭	和	17	年	6	月	26	日	5	年																		
		19		11		10		2	年	4	ヶ月																
		22		4		30		2	年	5	ヶ月																
		26		4		30		3	年	11	ヶ月																
		30		3		31		3	年	11	ヶ月																
		30		8		31		5	ヶ月																		
		34		8		31		4	年																		
		38		8		31		4	年																		
		42		8		31		4	年																		
		46		8		31		4	年																		
		50		8		31		4	年																		
		54		8		31		4	年																		
		58		8		31		4	年																		
		62		8		31		4	年																		
平	成	3		8		31		4	年																		
		7		8		31		4	年																		
		11		8		31		4	年																		
		15		1		21		3	年	4	ヶ月																
		15		8		31		7	ヶ月																		
		19		7		2		3	年	10	ヶ月																
		在 職 中																									

164 市議会開会状況

年 別	総 数			定 例 会			臨 時 会			全 員 協 議 会	
	開 会 度 数	会 期 日 数	会 議 日 数	開 会 度 数	会 期 日 数	会 議 日 数	開 会 度 数	会 期 日 数	会 議 日 数	開 会 度 数	会 議 日 数
平成14年	7	58	27	4	55	24	3	3	3	3	3
15	7	59	25	4	56	22	3	3	3	0	0
16	6	61	24	4	59	22	2	2	2	5	5
17	7	60	25	4	57	22	3	3	3	5	5
18	7	61	25	4	58	22	3	3	3	5	5
19	7	68	26	4	64	22	3	4	4	4	4
20	8	63	26	4	59	22	4	4	4	12	12
21	9	63	27	4	58	22	5	5	5	7	7
22	6	60	24	4	58	22	2	2	2	3	3
23	10	62	28	4	56	22	6	6	6	7	7

資料:議会事務局

165 市議会付議件数

年 別	合 計	市 長 提 出 案 件					議 員 提 出 案 件			
		計	一 般 議 案	同 意 案	認 定 案	事 後 承 認 案	計	意 見 書 案	決 議 案	そ の 他
平成14年	177	135	105	9	12	9	42	37	-	5
15	124	107	81	4	12	10	17	16	-	1
16	123	111	88	2	12	9	12	11	-	1
17	132	119	85	8	12	14	13	9	1	3
18	149	144	117	3	13	11	5	4	1	-
19	112	106	77	6	13	10	6	4	-	2
20	118	113	86	8	12	7	5	2	-	3
21	117	110	88	4	12	6	7	3	1	3
22	94	91	72	3	11	5	3	1	-	2
23	159	153	90	8	11	44	6	3	-	3

資料:議会事務局

166 請願、陳情受理件数及び処理状況

年 別	請 願 ・ 陳 情							報 告 事 項 と し て 処 理 し た 陳 情
	受 理 件 数	昨 年 からの 繰 り 越 し 件 数	計	採 択	不 採 択	撤 回	継 続 審 査	
平成14年	2 (5)	2 (-)	4 (5)	- (-)	2 (-)	- (-)	2 (-)	(4)
15	3 (7)	2 (-)	5 (7)	2 (-)	2 (-)	- (-)	1 (-)	(8)
16	1 (13)	1 (-)	2 (13)	- (-)	- (-)	- (-)	2 (-)	(13)
17	- (7)	2 (-)	2 (7)	- (-)	1 (-)	1 (-)	- (-)	(7)
18	1 (9)	- (-)	1 (9)	- (-)	- (-)	- (-)	1 (-)	(9)
19	1 (10)	1 (-)	2 (10)	- (-)	- (-)	1 (-)	- (-)	(10)
20	2 (7)	- (-)	2 (7)	- (-)	- (-)	1 (-)	1 (-)	(7)
21	1 (3)	2 (-)	3 (3)	- (-)	- (-)	2 (-)	1 (-)	(3)
22	0 (6)	1 (-)	1 (6)	- (-)	- (-)	1 (-)	- (-)	(6)
23	0 (-)	0 (-)	0 (-)	- (-)	- (-)	- (-)	- (-)	(-)

資料:議会事務局

()は陳情件数で、内容が請願に適合するものは請願書に準じて処理している。

167 選挙人名簿登録人員数

区	投票所	平成23年12月2日現在		
		男	女	計
	総 数	14,933	17,243	32,176
1	海の芸能伝承館（旧尾崎幼稚園）	475	624	1,099
2	第一幼稚園	414	533	947
3	釜石小学校	588	695	1,283
4	教育センター	87	104	191
5	中妻体育館（旧八雲小学校体育館）	344	466	810
6	昭和園クラブハウス	676	777	1,453
7	身体障害者福祉センター	926	1,053	1,979
8	嬉石地区集会所	242	293	535
9	平田小学校	495	544	1,039
10	旧尾崎小学校	178	191	369
11	仙人インフォメーションセンター	39	36	75
12	唄貝集会所	63	80	143
13	五葉山麓郷土芸能伝承館	388	402	790
14	洞関地区コミュニティ消防センター	368	425	793
15	甲子中学校	1,114	1,308	2,422
16	和田工業(株)釜石第二工場	414	400	814
17	小佐野小学校	1,049	1,251	2,300
18	働く婦人の家	1,205	1,454	2,659
19	女遊部公民館	210	204	414
20	箱崎町仮設団地B談話室	268	298	566
21	旧白浜小学校	151	168	319
22	鶴住居仮設投票所（鶴住居町第3地割森林組合敷地内）	1,079	1,154	2,233
23	片岸仮設投票所（片岸町第9地割不動沢内）	233	272	505
24	橋野地区多目的集会施設	118	142	260
25	栗林小学校	337	352	689
26	栗橋公民館中村分館	69	82	151
27	栗橋公民館横内分館	21	29	50
28	唐丹公民館	327	374	701
29	大石地域交流センター	47	58	105
30	本郷地区コミュニティ消防センター	177	198	375
31	荒川集会所	142	139	281
32	山谷集会所	16	14	30
33	花露辺漁村センター	89	89	178
34	大平集会所	332	395	727
35	野田集会所	819	946	1,765
36	野田団地雇用促進住宅 集会所	288	336	624
37	松原地区コミュニティ消防センター	151	174	325
38	上平田ニュータウン集会所	831	973	1,804
39	大畑団地集会所	163	210	373

資料：釜石市選挙管理委員会事務局

168 主要選挙投票状況

執行年月日	選挙の種類	定員数	候補者	選挙当日有権	
				総数	男
平成 10 年 2 月 5 日	釜石市農業委員会委員選挙	15	15	(無投票)	-
平成 10 年 7 月 12 日	参議院岩手県選出議員選挙	県	5	39,411	18,342
平成 10 年 7 月 12 日	参議院比例代表選出議員選挙	全国	14政党	39,411	18,342
平成 11 年 4 月 11 日	岩手県知事選挙	1	2	38,670	17,932
平成 11 年 4 月 11 日	岩手県議会議員選挙	3	6	38,670	17,932
平成 11 年 4 月 25 日	釜石市長選挙	1	3	38,636	17,916
平成 11 年 5 月 11 日	釜石市鶴住居財産区議会議員選挙	8	8	(無投票)	-
平成 11 年 5 月 11 日	釜石市両石財産区議会議員選挙	8	8	(無投票)	-
平成 11 年 8 月 8 日	釜石市議会議員選挙	26	33	38,925	18,076
平成 12 年 6 月 25 日	衆議院小選挙区選出議員選挙	岩手3区	1	7	38,956 18,090
平成 12 年 6 月 25 日	衆議院比例代表選出議員選挙	東北	14	8政党	38,959 18,091
平成 12 年 6 月 25 日	最高裁判所裁判官国民審査	9	-	38,956	18,090
平成 12 年 8 月 3 日	岩手海区漁業調整委員会委員選挙	9	9	(無投票)	-
平成 13 年 2 月 7 日	釜石市農業委員会委員選挙	15	15	(無投票)	-
平成 13 年 7 月 29 日	参議院岩手県選出議員選挙	県	5	38,727	18,021
平成 13 年 7 月 29 日	参議院比例代表選出議員選挙	全国	48 14政党 204人	38,735	18,023
平成 15 年 4 月 13 日	岩手県知事選挙	1	2	37,255	17,285
平成 15 年 4 月 13 日	岩手県議会議員選挙	2	4	37,255	17,285
平成 15 年 4 月 27 日	釜石市長選挙	1	2	37,223	17,271
平成 15 年 5 月 20 日	釜石市鶴住居財産区議会議員選挙	8	8	(無投票)	-
平成 15 年 5 月 20 日	釜石市両石財産区議会議員選挙	8	8	(無投票)	-
平成 15 年 8 月 3 日	釜石市議会議員選挙	26	30	37,090	17,210
平成 15 年 11 月 9 日	衆議院小選挙区選出議員選挙	岩手3区	1	3	37,619 17,477
平成 15 年 11 月 9 日	衆議院比例代表選出議員選挙	東北	14	5政党	37,627 17,480
平成 15 年 11 月 9 日	最高裁判所裁判官国民審査	9	-	37,619	17,477
平成 16 年 2 月 4 日	釜石市農業委員会委員選挙	15	15	(無投票)	-
平成 16 年 7 月 11 日	参議院岩手県選出議員選挙	県	4	37,320	17,308
平成 16 年 7 月 11 日	参議院比例代表選出議員選挙	全国	48	128	37,328 17,311
平成 16 年 8 月 5 日	岩手海区漁業調整委員会委員選挙	9	9	(無投票)	-
平成 17 年 9 月 11 日	衆議院小選挙区選出議員選挙	岩手3区	1	3	36,778 17,052
平成 17 年 9 月 11 日	衆議院比例代表選出議員選挙	東北	14	6政党	36,789 17,055
平成 17 年 9 月 11 日	最高裁判所裁判官国民審査	6	-	36,778	17,052
平成 19 年 2 月 7 日	釜石市農業委員会委員選挙	12	12	(無投票)	-
平成 19 年 4 月 8 日	岩手県知事選挙	1	5	35,378	16,311
平成 19 年 4 月 8 日	岩手県議会議員選挙	2	3	35,375	16,309
平成 19 年 4 月 22 日	釜石市長選挙	1	1	(無投票)	-
平成 19 年 5 月 22 日	釜石市鶴住居財産区議会議員選挙	8	8	(無投票)	-
平成 19 年 5 月 22 日	釜石市両石財産区議会議員選挙	8	8	(無投票)	-
平成 19 年 7 月 29 日	参議院岩手県選出議員選挙	県	4	35,817	16,547
平成 19 年 7 月 29 日	参議院比例代表選出議員選挙	全国	48	159	35,817 16,547
平成 19 年 8 月 12 日	釜石市議会議員選挙	23	25	35,389	16,328
平成 19 年 11 月 18 日	釜石市長選挙	1	1	(無投票)	-
平成 20 年 7 月 31 日	岩手海区漁業調整委員会委員選挙	9	10	1,896	1,131
平成 21 年 8 月 30 日	衆議院小選挙区選出議員選挙	岩手3区	1	3	34,591 15,962
平成 21 年 8 月 30 日	衆議院比例代表選出議員選挙	東北	14	7政党	34,591 15,962
平成 21 年 8 月 30 日	最高裁判所裁判官国民審査	9	-	34,576	15,958
平成 22 年 2 月 4 日	釜石市農業委員会委員選挙	12	12	(無投票)	-
平成 22 年 7 月 11 日	参議院岩手県選出議員選挙	県	4	34,133	15,737
平成 22 年 7 月 11 日	参議院比例代表選出議員選挙	全国	48	186	34,133 15,737
平成 22 年 8 月 1 日	岩手県議会議員釜石選挙区補欠選挙	2	3	33,880	15,643
平成 23 年 9 月 11 日	岩手県知事選挙	1	4	31,810	14,731
平成 23 年 9 月 11 日	岩手県議会議員選挙	2	3	31,810	14,731
平成 23 年 9 月 11 日	釜石市議会議員選挙	20	22	31,793	14,724
平成 23 年 9 月 21 日	釜石市両石財産区議会議員選挙	8	8	(無投票)	-
平成 23 年 9 月 21 日	釜石市鶴住居財産区議会議員選挙	8	8	(無投票)	-
平成 23 年 11 月 13 日	釜石市長選挙	1	1	(無投票)	-

資料:釜石市選挙管理委員会事務局

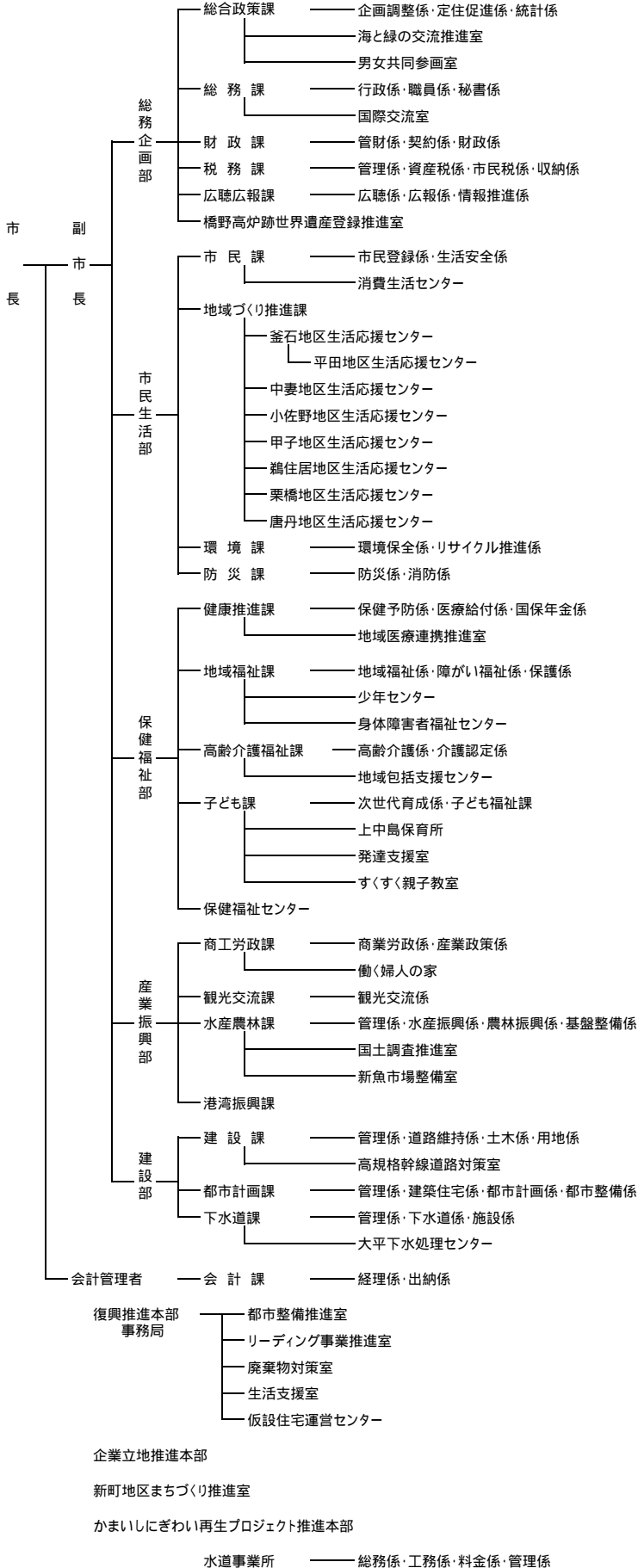
者数(人)		投票者数(人)				棄権者数(人)				投票率(%)			
女	法人	総数	男	女	法人	総数	男	女	法人	総数	男	女	法人
-	-	-	-	-	-	-	-	-	-	-	-	-	-
21,069	-	25,581	11,835	13,746	-	13,830	6,507	7,323	-	64.91	64.52	65.24	-
21,069	-	25,576	11,833	13,743	-	13,835	6,509	7,326	-	64.90	64.51	65.23	-
20,738	-	28,788	13,135	15,653	-	9,882	4,797	5,085	-	74.45	73.25	75.48	-
20,738	-	28,775	13,132	15,643	-	9,895	4,800	5,095	-	74.41	73.23	75.43	-
20,720	-	29,781	13,586	16,195	-	8,855	4,330	4,525	-	77.08	75.83	78.16	-
-	-	-	-	-	-	-	-	-	-	-	-	-	-
-	-	-	-	-	-	-	-	-	-	-	-	-	-
20,849	-	31,413	14,184	17,229	-	7,512	3,892	3,620	-	80.70	78.47	82.64	-
20,866	-	26,854	12,439	14,415	-	12,102	5,651	6,451	-	68.93	68.76	69.08	-
20,868	-	26,850	12,438	14,412	-	12,109	5,653	6,456	-	68.92	68.75	69.06	-
20,866	-	26,602	12,300	14,302	-	12,354	5,790	6,564	-	68.29	67.99	68.54	-
-	-	-	-	-	-	-	-	-	-	-	-	-	-
-	-	-	-	-	-	-	-	-	-	-	-	-	-
20,706	-	26,612	12,239	14,373	-	12,115	5,782	6,333	-	68.72	67.92	69.41	-
20,712	-	26,615	12,239	14,376	-	12,120	5,784	6,336	-	68.71	67.91	69.41	-
19,970	-	27,991	12,717	15,274	-	9,264	4,568	4,696	-	75.13	73.57	76.48	-
19,970	-	27,982	12,717	15,265	-	9,273	4,568	4,705	-	75.11	73.57	76.44	-
19,952	-	27,610	12,534	15,076	-	9,613	4,737	4,876	-	74.17	72.57	75.56	-
-	-	-	-	-	-	-	-	-	-	-	-	-	-
-	-	-	-	-	-	-	-	-	-	-	-	-	-
19,880	-	29,550	13,365	16,185	-	7,540	3,845	3,695	-	79.67	77.66	81.41	-
20,142	-	25,500	11,902	13,598	-	12,119	5,575	6,544	-	67.78	68.10	67.51	-
20,147	-	25,494	11,899	13,595	-	12,133	5,581	6,552	-	67.75	68.07	67.48	-
20,142	-	25,208	11,749	13,459	-	12,411	5,728	6,683	-	67.01	67.23	66.82	-
-	-	-	-	-	-	-	-	-	-	-	-	-	-
20,012	-	23,889	11,121	12,768	-	13,431	6,187	7,244	-	64.01	64.25	63.80	-
20,017	-	23,889	11,120	12,769	-	13,439	6,191	7,248	-	64.00	64.24	63.79	-
-	-	-	-	-	-	-	-	-	-	-	-	-	-
19,726	-	26,245	12,091	14,154	-	10,533	4,961	5,572	-	71.36	70.91	71.75	-
19,734	-	26,246	12,091	14,155	-	10,543	4,964	5,579	-	71.34	70.89	71.73	-
19,726	-	26,006	11,951	14,055	-	10,772	5,101	5,671	-	70.71	70.09	71.25	-
-	-	-	-	-	-	-	-	-	-	-	-	-	-
19,067	-	25,303	11,574	13,729	-	10,075	4,737	5,338	-	71.52	70.96	72.00	-
19,066	-	25,298	11,566	13,732	-	10,077	4,743	5,334	-	71.51	70.92	72.02	-
-	-	-	-	-	-	-	-	-	-	-	-	-	-
-	-	-	-	-	-	-	-	-	-	-	-	-	-
-	-	-	-	-	-	-	-	-	-	-	-	-	-
19,270	-	24,148	11,171	12,977	-	11,669	5,376	6,293	-	67.42	67.51	67.34	-
19,270	-	24,146	11,171	12,975	-	11,671	5,376	6,295	-	67.41	67.51	67.33	-
19,061	-	25,597	11,599	13,998	-	9,792	4,729	5,063	-	72.33	71.04	73.44	-
-	-	-	-	-	-	-	-	-	-	-	-	-	-
755	10	1,311	797	507	7	585	334	248	3	69.15	70.47	67.15	70.00
18,629	-	25,622	11,932	13,690	-	8,969	4,030	4,939	-	74.07	74.75	73.49	-
18,629	-	25,624	11,932	13,692	-	8,967	4,030	4,937	-	74.08	74.75	73.50	-
18,618	-	25,306	11,750	13,556	-	9,270	4,208	5,062	-	73.19	73.63	72.81	-
-	-	-	-	-	-	-	-	-	-	-	-	-	-
18,396	-	22,294	10,345	11,949	-	11,839	5,392	6,447	-	65.32	65.74	64.95	-
18,396	-	22,296	10,344	11,952	-	11,837	5,393	6,444	-	65.32	65.73	64.97	-
18,237	-	17,842	8,362	9,480	-	16,038	7,281	8,757	-	52.66	53.46	51.98	-
17,079	-	21,690	9,944	11,746	-	10,120	4,787	5,333	-	68.19	67.50	68.77	-
17,079	-	21,684	9,941	11,743	-	10,126	4,790	5,336	-	68.17	67.48	68.76	-
17,069	-	21,653	9,929	11,724	-	10,140	4,795	5,345	-	68.11	67.43	68.69	-
-	-	-	-	-	-	-	-	-	-	-	-	-	-
-	-	-	-	-	-	-	-	-	-	-	-	-	-
-	-	-	-	-	-	-	-	-	-	-	-	-	-

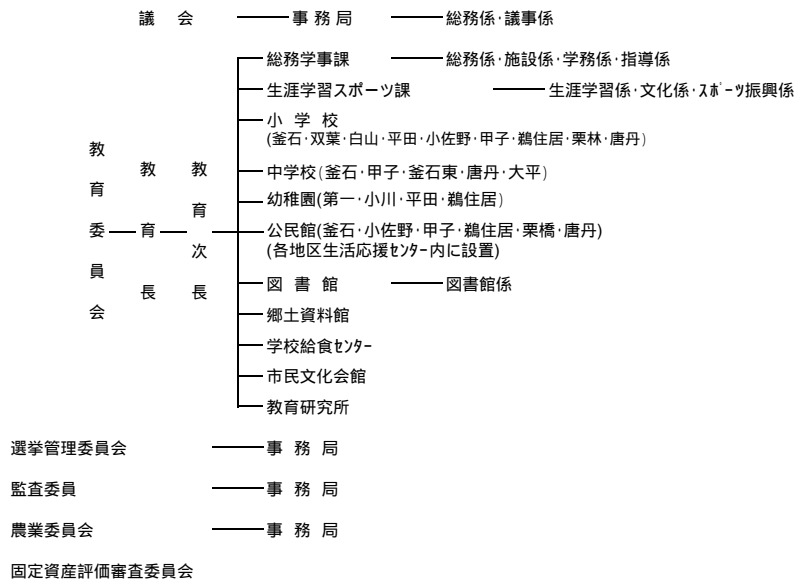
169 市職員数

各年度4月1日現在(単位:人)

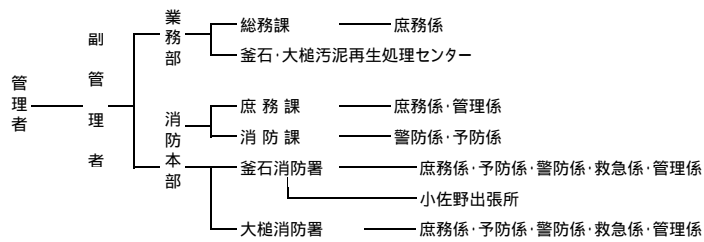
年次・部課	条例定数	現 員			性 別	
		右記以外の職員	技能職員	計	男	女
平成19年度	533	434	24	458	298	160
20	533	422	21	443	290	153
21	533	414	18	432	283	149
22	533	408	14	422	276	146
23	533	399	13	412	272	140
市長事務局						
総務企画部		75	4	79	61	18
総務企画部長		1	-	1	1	-
総合政策課		9	-	9	8	1
総務課		17	1	18	13	5
財政課		11	3	14	11	3
税務課		25	-	25	18	7
広聴広報課		8	-	8	7	1
少子化対策・男女共同参画推進室		2	-	2	1	1
橋野高炉跡世界遺産登録推進室		2	-	2	2	-
市民生活部		51	2	53	35	18
市民生活部長		1	-	1	1	-
市民課		37	-	37	20	17
環境課		9	2	11	10	1
防災課		4	-	4	4	-
保健福祉部		82	1	83	38	45
保健福祉部長		1	-	1	1	-
健康推進課		29	-	29	11	18
地域福祉課		33	1	34	18	16
高齢介護福祉課		19	-	19	8	11
産業振興部		45	1	46	38	8
産業振興部長		1	-	1	1	-
商工労政課		10	-	10	8	2
働く婦人の家		1	1	2	1	1
観光交流課		7	-	7	5	2
水産農林課		22	-	22	19	3
港湾振興課		4	-	4	4	-
建設部		50	-	50	44	6
建設部長		1	-	1	1	-
建設課		19	-	19	18	1
都市計画課		16	-	16	13	3
下水道課		14	-	14	12	2
会計課		7	-	7	2	5
水道事業所		15	-	15	13	2
議会事務局		5	-	5	4	1
新町地区まちづくり推進室		2	-	2	2	-
かまいしにぎわい再生プロジェクト推進本部		2	-	2	2	-
行政委員会						
教育委員会事務局		57	5	62	29	33
選挙管理委員会事務局		3	-	3	2	1
監査委員事務局		3	-	3	1	2
農業委員会事務局		2	-	2	1	1
[参考]						
釜石・大槌地区行政事務組合		110	-	110	109	1

資料:総務課





釜石大槌地区行政事務組合



岩手沿岸南部広域環境組合

