

X 行 政

159 歴代市長・助役(副市長)・収入役

順位	市 長								助役(地方自治法改正により19.4.1						
	氏 名		就任年月日			退任年月日			在職期間	氏 名		就任年月日			
初代	小野寺 有一	昭和	12 年	6 月	12 日	昭和	16 年	5 月	11 日	3年10ヶ月	伊藤 正	昭和	12 年	5 月	5
2 "	小野寺 有一		16	5	12		17	4	20	11ヶ月	石川 参太		12	12	27
3 "	小野寺 有一		17	5	11		21	5	10	8年10ヵ月	木村 忖		16	10	6
4 "	沢田 権左工門		22	1	8		22	3	19	2ヶ月	沢口 巍		20	11	24
5 "	沢田 権左工門		22	4	5		26	4	4	4年	村上 顕一		24	11	24
6 "	沢田 権左工門		26	4	23		30	3	31	8年 1ヵ月	千葉 義長		30	6	16
7 "	鈴木 東民		30	5	18		34	5	17	4年	千葉 茂		34	10	13
8 "	鈴木 東民		34	5	18		38	5	17	4年	千葉 茂		38	10	13
9 "	鈴木 東民		38	5	18		42	5	17	12年	野中 忠弥		40	10	21
10 "	栗沢 勇治		42	5	18		46	5	17	4年	川村 正二		42	6	23
11 "	栗沢 勇治		46	5	18		50	5	17	8年	川村 正二		46	6	24
12 "	浜川 才治郎		50	5	18		54	5	17	4年	森 真一郎		49	4	1
13 "	浜川 才治郎		54	5	18		58	5	17	4年	森 真一郎		53	4	1
14 "	浜川 才治郎		58	5	18		62	5	17	12年	森 真一郎		57	4	1
15 "	野田 武義		62	5	18	平成	3	5	17	4年	佐久山 謙吉		61	4	1
16 "	野田 武義	平成	3	5	18		7	5	17	4年	藤田 博信		63	4	1
17 "	野田 武義		7	5	18		11	5	17	12年	白木沢 孝也	平成	2	4	1
18 "	小野 信一		11	5	18		15	5	17	4年	篠田 隆一		6	4	1
19 "	小沢 和夫		15	5	18		19	5	17	4年	川畑 辰		8	4	1
20 "	小沢 和夫		19	5	18		19	10	2	5ヶ月	赤司 淳也		12	4	1
21 "	野田 武則		19	11	18		23	11	17	4年	正木 等		14	8	1
22 "	野田 武則		23	11	18	在 職 中				高田 直和		15	10	1	
23 "											佐野 透		17	9	30
24 "											佐々木 重雄		19	10	1
25 "											上村 俊一		20	2	18
26 "											若崎 正光		23	6	3
27 "											嶋田 賢和		24	4	1

(注)在職期間について、1ヵ月未満の日数は切捨てている。

160 歴代市議会議長・副議長

順位	議長								副						
	氏 名		就任年月日			退任年月日			在職期間	氏 名		就任年月日			
初代	沢田 権兵衛	昭和	12 年	6 月	12 日	昭和	17 年	6 月	26 日	5年	岩館 為三	昭和	12 年	6 月	12
2 "	岩館 為三		17	7	8		21	5	10	3年10ヵ月	木村 茂		17	7	8
3 "	加茂 久一郎		21	5	17		22	4	30		佐藤 亀太郎		19	11	11
4 "	加茂 久一郎		22	5	22		26	4	29	4年11ヵ月	東 西兵衛		22	5	22
5 "	菊池 吉太郎		26	5	8		30	3	31		川端 広平		26	5	8
6 "	菊池 吉太郎		30	4	5		30	4	26	3年11ヵ月	佐藤 忠雄		30	4	5
7 "	川端 広平		30	4	26		30	8	31		館野 三郎		30	9	8
8 "	川端 広平		30	9	8		34	8	31	4年 4ヵ月	小泉 日出雄		34	9	7
9 "	加茂 久一郎		34	9	7		38	8	31	4年	大久保 惣四郎		38	9	6
10 "	川畑 民蔵		38	9	6		42	8	31	4年	小林 良蔵		42	9	5
11 "	山本 祐二郎		42	9	5		46	8	31	4年	遠藤 馬吉		46	9	1
12 "	佐々木 栄光		46	9	1		50	3	6	3年 6ヵ月	菊池 弘		50	9	1
13 "	小松 実		50	3	7		50	8	31	6ヵ月	菅原 篤		54	9	3
14 "	小林 良蔵		50	9	1		54	8	31	4年	小野寺 英雄		58	9	1
15 "	菊池 弘		54	9	3		58	8	31	4年	佐々木 兼吉		62	9	1
16 "	長谷川 忠久		58	9	1		62	8	31	4年	平館 幸雄	平成	3	9	1
17 "	平松 福一		62	9	1	平成	3	8	31	4年	千葉 勝男		7	9	1
18 "	佐野 金吾	平成	3	9	1		7	8	31		鈴木 正幸		11	9	1
19 "	佐野 金吾		7	9	1		11	8	31	8年	佐藤 一夫		15	1	21
20 "	小沢 和夫		11	9	1		15	1	21	3年 4ヵ月	佐藤 一夫		15	9	1
21 "	鈴木 正幸		15	1	21		15	8	31	8ヶ月	川崎 勇一		19	9	4
22 "	平館 幸雄		15	9	1		19	8	31	4年	佐々木 透		24	9	21
23 "	松坂 喜史		19	9	4		24	9	10	4年					
24 "	海老原 正人		24	9	21	在 職 中									

(注)在職期間について、1ヵ月未満の日数は切捨てている。

平成24年4月1日現在

から助役にかわり副市長とする。)					平成24年4月1日現在											
					収 入 役											
退任年月日					在職期間		氏 名		就任年月日			退任年月日			在職期間	
日	昭和	12 年	12 月	1 日	6ヵ月	小川 正	昭和	12 年	5 月	5 日	昭和	13 年	2 月	27 日	9ヶ月	
		15	8	10	2年 7ヵ月	小川 正		13	2	28		17	2	26	3年11ヶ月	
		20	10	15	4年	小川 正		17	2	27		20	10	5	8年 5ヵ月	
		24	11	23	4年	小野寺 文之進		20	11	24		24	11	23	4年	
		30	3	31	5年 4ヵ月	鈴木 玉治		24	11	24		30	7	10	5年7ヶ月	
		34	6	15	4年	鈴木 玉治		30	7	11		32	7	3	7年7ヵ月	
		38	10	12	4年	菊池 秀夫		32	8	1		36	7	31	4年	
		40	10	12	6年	菊池 秀夫		36	8	1		40	7	31	4年	
		42	6	7	1年 7ヵ月	菊池 秀夫		40	8	1		44	7	31	12年	
		46	6	23	4年	中村 勝男		44	8	1		48	7	31	4年	
		49	3	31	6年9ヵ月	中村 勝男		48	8	1		52	7	31	4年	
		53	3	31	4年	中村 勝男		52	8	1		56	7	31	12年	
		57	3	31	4年	佐野 圓次郎		56	8	1		60	7	31	4年	
		61	3	31	12年	佐野 圓次郎		60	8	1		63	7	31	7年	
		63	3	31	2年	白木沢 孝也		63	8	1	平成	2	3	31	1年 8ヵ月	
平成		2	3	31	2年	川畑 辰	平成	2	4	1		6	3	31	4年	
		6	3	31	4年	川畑 辰		6	4	1		8	3	31	6年	
		8	3	31	2年	正木 等		8	4	1		12	3	31	4年	
		11	5	31	3年 2ヵ月	正木 等		12	4	1		14	7	31	6年 4ヵ月	
		14	7	31	2年 3ヵ月	桑畑 喜一		14	8	1		18	7	31	4年	
		15	9	30	1年 1ヵ月											
		17	9	29	1年 11ヵ月											
		19	9	30	2年											
		23	6	30	3年 9ヵ月											
		22	11	30	2年 9ヵ月											
								</								

平成24年4月1日現在

議 長			
退任月日		在職期間	
日 昭和	17 年	6 月	26 日 5年
	19	11	10 2年 4ヵ月
	22	4	30 2年 5ヵ月
	26	4	30 3年11ヵ月
	30	3	31 3年11ヵ月
	30	8	31 5ヵ月
	34	8	31 4年
	38	8	31 4年
	42	8	31 4年
	46	8	31 4年
	50	8	31 4年
	54	8	31 4年
	58	8	31 4年
	62	8	31 4年
平成	3	8	31 4年
	7	8	31 4年
	11	8	31 4年
	15	1	21 3年 4ヵ月
	15	8	31 7ヶ月
	19	7	2 3年10ヶ月
	24	9	10 4年
	在 職 中		

161 市議会開会状況

年 別	総 数			定 例 会			臨 時 会			全員協議会	
	開 会 度 数	会 期 日 数	会 議 日 数	開 会 度 数	会 期 日 数	会 議 日 数	開 会 度 数	会 期 日 数	会 議 日 数	開 会 度 数	会 議 日 数
平成15年	7	59	25	4	56	22	3	3	3	0	0
16	6	61	24	4	59	22	2	2	2	5	5
17	7	60	25	4	57	22	3	3	3	5	5
18	7	61	25	4	58	22	3	3	3	5	5
19	7	68	26	4	64	22	3	4	4	4	4
20	8	63	26	4	59	22	4	4	4	12	12
21	9	63	27	4	58	22	5	5	5	7	7
22	6	60	24	4	58	22	2	2	2	3	3
23	10	62	28	4	56	22	6	6	6	7	7
24	7	59	24	4	57	22	2	2	2	4	4

資料:議会事務局

162 市議会付議件数

年 別	合 計	市長提出案件					議員提出案件			
		計	一般議案	同意案	認定案	事後承認案	計	意見書案	決議案	その他
平成15年	124	107	81	4	12	10	17	16	-	1
16	123	111	88	2	12	9	12	11	-	1
17	132	119	85	8	12	14	13	9	1	3
18	149	144	117	3	13	11	5	4	1	-
19	112	106	77	6	13	10	6	4	-	2
20	118	113	86	8	12	7	5	2	-	3
21	117	110	88	4	12	6	7	3	1	3
22	94	91	72	3	11	5	3	1	-	2
23	159	153	90	8	11	44	6	3	-	3
24	134	126	95	5	10	16	8	5	-	3

資料:議会事務局

163 請願、陳情受理件数及び処理状況

年 別	請 願 ・ 陳 情							報告事項として処理した陳情
	受理件数	昨年からの繰り越し件数	計	採 択	不採択	撤 回	継続審査	
平成15年	3 (7)	2 (-)	5 (7)	2 (-)	2 (-)	- (-)	1 (-)	(8)
16	1 (13)	1 (-)	2 (13)	- (-)	- (-)	- (-)	2 (-)	(13)
17	- (7)	2 (-)	2 (7)	- (-)	1 (-)	1 (-)	- (-)	(7)
18	1 (9)	- (-)	1 (9)	- (-)	- (-)	- (-)	1 (-)	(9)
19	1 (10)	1 (-)	2 (10)	- (-)	- (-)	1 (-)	- (-)	(10)
20	2 (7)	- (-)	2 (7)	- (-)	- (-)	1 (-)	1 (-)	(7)
21	1 (3)	2 (-)	3 (3)	- (-)	- (-)	2 (-)	1 (-)	(3)
22	0 (6)	1 (-)	1 (6)	- (-)	- (-)	1 (-)	- (-)	(6)
23	0 (-)	0 (-)	0 (-)	- (-)	- (-)	- (-)	- (-)	(-)
24	1 (5)	0 (-)	1 (5)	- (-)	- (-)	- (-)	1 (-)	(5)

資料:議会事務局

()は陳情件数で、内容が請願に適合するものは請願書に準じて処理している。

164 選挙人名簿登録人員数

区	投票所	平成23年12月2日現在			平成24年12月2日現在		
		男	女	計	男	女	計
	総 数	14,933	17,243	32,176	14,937	16,962	31,899
1	東前町町内会仮設集会所	475	624	1,099	434	573	1,007
2	第一幼稚園	414	533	947	402	508	910
3	保健福祉センター	588	695	1,283	588	668	1,256
4	教育センター	87	104	191	80	102	182
5	中妻体育館（旧八雲小学校体育館）	344	466	810	354	452	806
6	昭和園クラブハウス	676	777	1,453	663	765	1,428
7	身体障害者福祉センター	926	1,053	1,979	918	1,023	1,941
8	嬉石地区集会所	242	293	535	215	261	476
9	平田小学校	495	544	1,039	509	547	1,056
10	旧尾崎小学校	178	191	369	174	181	355
11	仙人インフォメーションセンター	39	36	75	39	33	72
12	唄貝集会所	63	80	143	64	81	145
13	五葉山麓郷土芸能伝承館	388	402	790	391	409	800
14	洞関地区コミュニティー消防センター	368	425	793	380	439	819
15	甲子中学校	1,114	1,308	2,422	1,160	1,331	2,491
16	和田工業(株)釜石第二工場	414	400	814	435	421	856
17	小佐野小学校	1,049	1,251	2,300	1,026	1,232	2,258
18	働く婦人の家	1,205	1,454	2,659	1,217	1,456	2,673
19	女遊部公民館	210	204	414	193	185	378
20	箱崎町内仮設集会所	268	298	566	254	285	539
21	箱崎白浜へき地保育所	151	168	319	142	163	305
22	鵜住居小学校仮設体育館	1,079	1,154	2,233	1,126	1,083	2,209
23	片岸仮設投票所（片岸町第2地割内）	233	272	505	212	241	453
24	橋野地区多目的集会施設	118	142	260	117	143	260
25	栗林小学校	337	352	689	372	384	756
26	栗橋公民館中村分館	69	82	151	68	77	145
27	栗橋公民館横内分館	21	29	50	21	28	49
28	唐丹公民館	327	374	701	320	360	680
29	大石地域交流センター	47	58	105	44	56	100
30	本郷地区コミュニティー消防センター	177	198	375	180	190	370
31	荒川集会所	142	139	281	129	125	254
32	山谷集会所	16	14	30	15	14	29
33	花露辺漁村センター	89	89	178	84	87	171
34	大平集会所	332	395	727	339	405	744
35	野田集会所	819	946	1,765	817	960	1,777
36	野田団地雇用促進住宅 集会所	288	336	624	283	336	619
37	松原地区コミュニティー消防センター	151	174	325	144	157	301
38	上平田ニュータウン集会所	831	973	1,804	861	989	1,850
39	大畑団地集会所	163	210	373	167	212	379

資料：釜石市選挙管理委員会事務局

165 主要選挙投票状況

執行年月日	選挙の種類	定員数	候補者	選挙当日有権	
				総 数	男
平成 10 年 2 月 5 日	釜石市農業委員会委員選挙	15	15	(無投票)	-
平成 10 年 7 月 12 日	参議院岩手県選出議員選挙	県	1	5	39,411 18,342
平成 10 年 7 月 12 日	参議院比例代表選出議員選挙	全国	50	14政党	39,411 18,342
平成 11 年 4 月 11 日	岩手県知事選挙		1	2	38,670 17,932
平成 11 年 4 月 11 日	岩手県議会議員選挙		3	6	38,670 17,932
平成 11 年 4 月 25 日	釜石市長選挙		1	3	38,636 17,916
平成 11 年 5 月 11 日	釜石市鶴住居財産区議会議員選挙		8	8	(無投票) -
平成 11 年 5 月 11 日	釜石市両石財産区議会議員選挙		8	8	(無投票) -
平成 11 年 8 月 8 日	釜石市議会議員選挙		26	33	38,925 18,076
平成 12 年 6 月 25 日	衆議院小選挙区選出議員選挙	岩手3区	1	7	38,956 18,090
平成 12 年 6 月 25 日	衆議院比例代表選出議員選挙	東北	14	8政党	38,959 18,091
平成 12 年 6 月 25 日	最高裁判所裁判官国民審査		9	-	38,956 18,090
平成 12 年 8 月 3 日	岩手海区漁業調整委員会委員選挙		9	9	(無投票) -
平成 13 年 2 月 7 日	釜石市農業委員会委員選挙		15	15	(無投票) -
平成 13 年 7 月 29 日	参議院岩手県選出議員選挙	県	1	5	38,727 18,021
平成 13 年 7 月 29 日	参議院比例代表選出議員選挙	全国	48	14政党 204人	38,735 18,023
平成 15 年 4 月 13 日	岩手県知事選挙		1	2	37,255 17,285
平成 15 年 4 月 13 日	岩手県議会議員選挙		2	4	37,255 17,285
平成 15 年 4 月 27 日	釜石市長選挙		1	2	37,223 17,271
平成 15 年 5 月 20 日	釜石市鶴住居財産区議会議員選挙		8	8	(無投票) -
平成 15 年 5 月 20 日	釜石市両石財産区議会議員選挙		8	8	(無投票) -
平成 15 年 8 月 3 日	釜石市議会議員選挙		26	30	37,090 17,210
平成 15 年 11 月 9 日	衆議院小選挙区選出議員選挙	岩手3区	1	3	37,619 17,477
平成 15 年 11 月 9 日	衆議院比例代表選出議員選挙	東北	14	5政党	37,627 17,480
平成 15 年 11 月 9 日	最高裁判所裁判官国民審査		9	-	37,619 17,477
平成 16 年 2 月 4 日	釜石市農業委員会委員選挙		15	15	(無投票) -
平成 16 年 7 月 11 日	参議院岩手県選出議員選挙	県	1	4	37,320 17,308
平成 16 年 7 月 11 日	参議院比例代表選出議員選挙	全国	48	128	37,328 17,311
平成 16 年 8 月 5 日	岩手海区漁業調整委員会委員選挙		9	9	(無投票) -
平成 17 年 9 月 11 日	衆議院小選挙区選出議員選挙	岩手3区	1	3	36,778 17,052
平成 17 年 9 月 11 日	衆議院比例代表選出議員選挙	東北	14	6政党	36,789 17,055
平成 17 年 9 月 11 日	最高裁判所裁判官国民審査		6	-	36,778 17,052
平成 19 年 2 月 7 日	釜石市農業委員会委員選挙		12	12	(無投票) -
平成 19 年 4 月 8 日	岩手県知事選挙		1	5	35,378 16,311
平成 19 年 4 月 8 日	岩手県議会議員選挙		2	3	35,375 16,309
平成 19 年 4 月 22 日	釜石市長選挙		1	1	(無投票) -
平成 19 年 5 月 22 日	釜石市鶴住居財産区議会議員選挙		8	8	(無投票) -
平成 19 年 5 月 22 日	釜石市両石財産区議会議員選挙		8	8	(無投票) -
平成 19 年 7 月 29 日	参議院岩手県選出議員選挙	県	1	4	35,817 16,547
平成 19 年 7 月 29 日	参議院比例代表選出議員選挙	全国	48	159	35,817 16,547
平成 19 年 8 月 12 日	釜石市議会議員選挙		23	25	35,389 16,328
平成 19 年 11 月 18 日	釜石市長選挙		1	1	(無投票) -
平成 20 年 7 月 31 日	岩手海区漁業調整委員会委員選挙		9	10	1,896 1,131
平成 21 年 8 月 30 日	衆議院小選挙区選出議員選挙	岩手3区	1	3	34,591 15,962
平成 21 年 8 月 30 日	衆議院比例代表選出議員選挙	東北	14	7政党	34,591 15,962
平成 21 年 8 月 30 日	最高裁判所裁判官国民審査		9	-	34,576 15,958
平成 22 年 2 月 4 日	釜石市農業委員会委員選挙		12	12	(無投票) -
平成 22 年 7 月 11 日	参議院岩手県選出議員選挙	県	1	4	34,133 15,737
平成 22 年 7 月 11 日	参議院比例代表選出議員選挙	全国	48	186	34,133 15,737
平成 22 年 8 月 1 日	岩手県議会議員釜石選挙区補欠選挙		2	3	33,880 15,643
平成 23 年 9 月 11 日	岩手県知事選挙		1	4	31,810 14,731
平成 23 年 9 月 11 日	岩手県議会議員選挙		2	3	31,810 14,731
平成 23 年 9 月 11 日	釜石市議会議員選挙		20	22	31,793 14,724
平成 23 年 9 月 21 日	釜石市両石財産区議会議員選挙		8	8	(無投票) -
平成 23 年 9 月 21 日	釜石市鶴住居財産区議会議員選挙		8	8	(無投票) -
平成 23 年 11 月 13 日	釜石市長選挙		1	1	(無投票) -
平成 24 年 12 月 16 日	衆議院小選挙区選出議員選挙	岩手3区	1	4	31,769 14,863
平成 24 年 12 月 16 日	衆議院比例代表選出議員選挙	東北	14	10政党	31,769 14,863
平成 25 年 2 月 4 日	釜石市農業委員会委員選挙		12	12	(無投票) -

資料:釜石市選挙管理委員会事務局

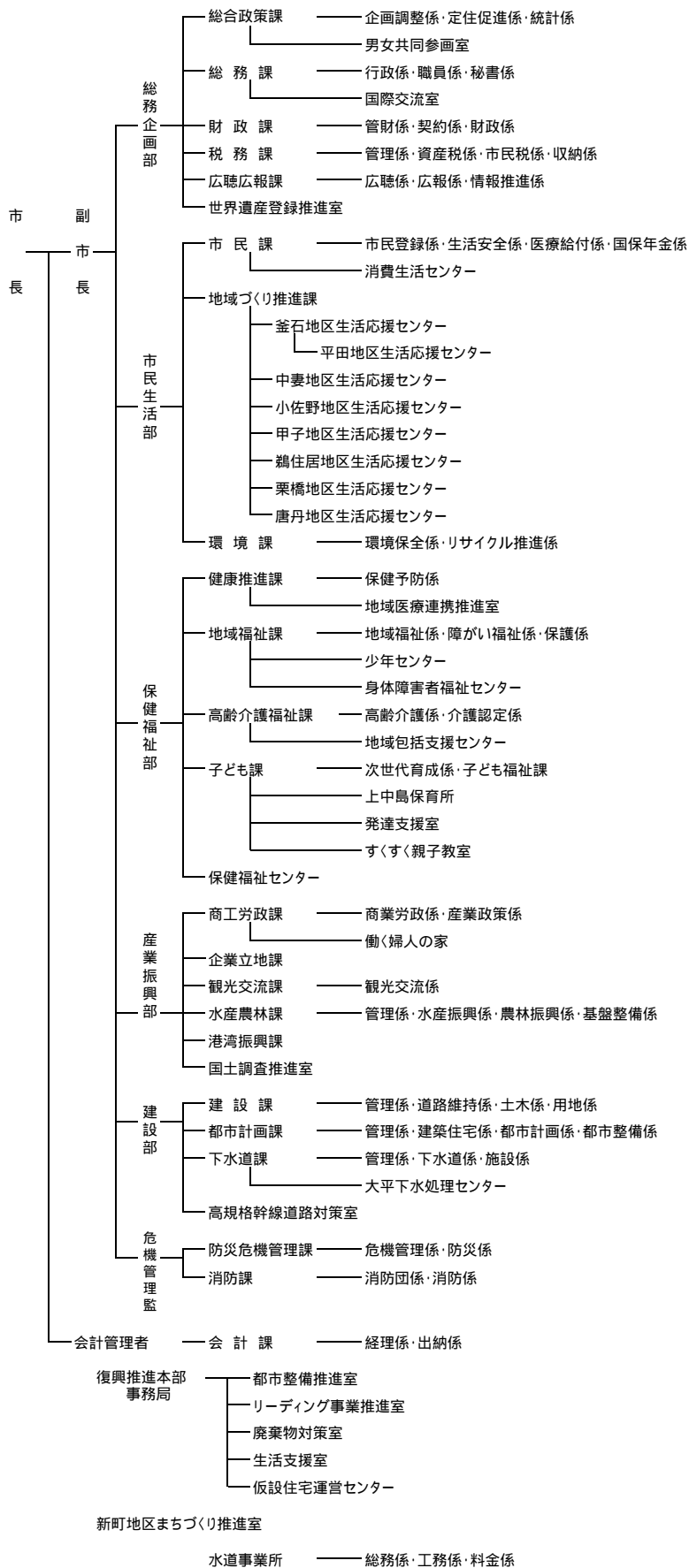
者数(人)		投票者数(人)				棄権者数(人)				投票率(%)			
女	法人	総 数	男	女	法人	総 数	男	女	法人	総 数	男	女	法人
-	-	-	-	-	-	-	-	-	-	-	-	-	-
21,069	-	25,581	11,835	13,746	-	13,830	6,507	7,323	-	64.91	64.52	65.24	-
21,069	-	25,576	11,833	13,743	-	13,835	6,509	7,326	-	64.90	64.51	65.23	-
20,738	-	28,788	13,135	15,653	-	9,882	4,797	5,085	-	74.45	73.25	75.48	-
20,738	-	28,775	13,132	15,643	-	9,895	4,800	5,095	-	74.41	73.23	75.43	-
20,720	-	29,781	13,586	16,195	-	8,855	4,330	4,525	-	77.08	75.83	78.16	-
-	-	-	-	-	-	-	-	-	-	-	-	-	-
-	-	-	-	-	-	-	-	-	-	-	-	-	-
20,849	-	31,413	14,184	17,229	-	7,512	3,892	3,620	-	80.70	78.47	82.64	-
20,866	-	26,854	12,439	14,415	-	12,102	5,651	6,451	-	68.93	68.76	69.08	-
20,868	-	26,850	12,438	14,412	-	12,109	5,653	6,456	-	68.92	68.75	69.06	-
20,866	-	26,602	12,300	14,302	-	12,354	5,790	6,564	-	68.29	67.99	68.54	-
-	-	-	-	-	-	-	-	-	-	-	-	-	-
-	-	-	-	-	-	-	-	-	-	-	-	-	-
20,706	-	26,612	12,239	14,373	-	12,115	5,782	6,333	-	68.72	67.92	69.41	-
20,712	-	26,615	12,239	14,376	-	12,120	5,784	6,336	-	68.71	67.91	69.41	-
19,970	-	27,991	12,717	15,274	-	9,264	4,568	4,696	-	75.13	73.57	76.48	-
19,970	-	27,982	12,717	15,265	-	9,273	4,568	4,705	-	75.11	73.57	76.44	-
19,952	-	27,610	12,534	15,076	-	9,613	4,737	4,876	-	74.17	72.57	75.56	-
-	-	-	-	-	-	-	-	-	-	-	-	-	-
-	-	-	-	-	-	-	-	-	-	-	-	-	-
19,880	-	29,550	13,365	16,185	-	7,540	3,845	3,695	-	79.67	77.66	81.41	-
20,142	-	25,500	11,902	13,598	-	12,119	5,575	6,544	-	67.78	68.10	67.51	-
20,147	-	25,494	11,899	13,595	-	12,133	5,581	6,552	-	67.75	68.07	67.48	-
20,142	-	25,208	11,749	13,459	-	12,411	5,728	6,683	-	67.01	67.23	66.82	-
-	-	-	-	-	-	-	-	-	-	-	-	-	-
20,012	-	23,889	11,121	12,768	-	13,431	6,187	7,244	-	64.01	64.25	63.80	-
20,017	-	23,889	11,120	12,769	-	13,439	6,191	7,248	-	64.00	64.24	63.79	-
-	-	-	-	-	-	-	-	-	-	-	-	-	-
19,726	-	26,245	12,091	14,154	-	10,533	4,961	5,572	-	71.36	70.91	71.75	-
19,734	-	26,246	12,091	14,155	-	10,543	4,964	5,579	-	71.34	70.89	71.73	-
19,726	-	26,006	11,951	14,055	-	10,772	5,101	5,671	-	70.71	70.09	71.25	-
-	-	-	-	-	-	-	-	-	-	-	-	-	-
19,067	-	25,303	11,574	13,729	-	10,075	4,737	5,338	-	71.52	70.96	72.00	-
19,066	-	25,298	11,566	13,732	-	10,077	4,743	5,334	-	71.51	70.92	72.02	-
-	-	-	-	-	-	-	-	-	-	-	-	-	-
-	-	-	-	-	-	-	-	-	-	-	-	-	-
-	-	-	-	-	-	-	-	-	-	-	-	-	-
19,270	-	24,148	11,171	12,977	-	11,669	5,376	6,293	-	67.42	67.51	67.34	-
19,270	-	24,146	11,171	12,975	-	11,671	5,376	6,295	-	67.41	67.51	67.33	-
19,061	-	25,597	11,599	13,998	-	9,792	4,729	5,063	-	72.33	71.04	73.44	-
-	-	-	-	-	-	-	-	-	-	-	-	-	-
755	10	1,311	797	507	7	585	334	248	3	69.15	70.47	67.15	70.00
18,629	-	25,622	11,932	13,690	-	8,969	4,030	4,939	-	74.07	74.75	73.49	-
18,629	-	25,624	11,932	13,692	-	8,967	4,030	4,937	-	74.08	74.75	73.50	-
18,618	-	25,306	11,750	13,556	-	9,270	4,208	5,062	-	73.19	73.63	72.81	-
-	-	-	-	-	-	-	-	-	-	-	-	-	-
18,396	-	22,294	10,345	11,949	-	11,839	5,392	6,447	-	65.32	65.74	64.95	-
18,396	-	22,296	10,344	11,952	-	11,837	5,393	6,444	-	65.32	65.73	64.97	-
18,237	-	17,842	8,362	9,480	-	16,038	7,281	8,757	-	52.66	53.46	51.98	-
17,079	-	21,690	9,944	11,746	-	10,120	4,787	5,333	-	68.19	67.50	68.77	-
17,079	-	21,684	9,941	11,743	-	10,126	4,790	5,336	-	68.17	67.48	68.76	-
17,069	-	21,653	9,929	11,724	-	10,140	4,795	5,345	-	68.11	67.43	68.69	-
-	-	-	-	-	-	-	-	-	-	-	-	-	-
-	-	-	-	-	-	-	-	-	-	-	-	-	-
-	-	-	-	-	-	-	-	-	-	-	-	-	-
16,906	-	19,292	9,259	10,033	-	12,477	5,604	6,873	-	60.73	62.30	59.35	-
16,906	-	19,291	9,259	10,032	-	12,478	5,604	6,874	-	60.72	62.30	59.34	-
-	-	-	-	-	-	-	-	-	-	-	-	-	-

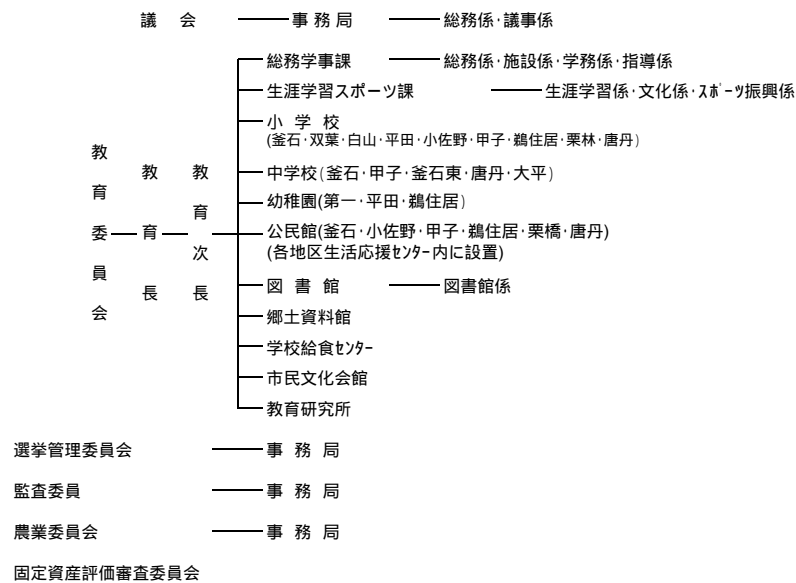
166 市職員数

各年度4月1日現在(単位:人)

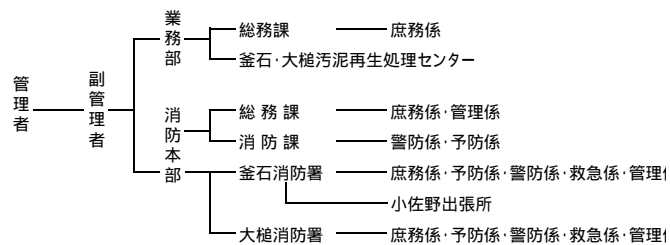
年次・部課	条例定数	現 員			性 別	
		右記以外の職員	技能職員	計	男	女
平成22年度	533	408	14	422	276	146
23	533	399	13	412	272	140
24	533	393	11	404	261	143
市長事務部局						
総務企画部		63	2	65	48	17
総務企画部長		1	-	1	1	-
総合政策課		7	-	7	5	2
総務課		12	1	13	9	4
財政課		11	1	12	9	3
税務課		22	-	22	16	6
広聴広報課		8	-	8	6	2
世界遺産登録推進室		2	-	2	2	-
市民生活部		59	2	61	31	30
市民生活部長		1	-	1	1	-
市民課		21	-	21	8	13
地域づくり推進課		30	-	30	14	16
環境課		7	2	9	8	1
保健福祉部		73	1	74	28	46
保健福祉部長		1	-	1	1	-
健康推進課		14	-	14	6	8
地域福祉課		28	1	29	15	14
高齢介護福祉課		19	-	19	5	14
子ども課		11	-	11	1	10
産業振興部		48	-	48	40	8
産業振興部長		1	-	1	1	-
商工労政課		9	-	9	7	2
働く婦人の家		1	-	1	-	1
企業立地課		4	-	4	4	-
観光交流課		6	-	6	5	1
水産農林課		17	-	17	14	3
港湾振興課		4	-	4	4	-
国土調査推進室		6	-	6	5	1
建設部		47	-	47	42	5
建設部長		1	-	1	1	-
建設課		12	-	12	10	2
都市計画課		16	-	16	14	2
下水道課		12	-	12	11	1
高規格幹線道路対策室		6	-	6	6	-
危機管理監		6	-	6	5	1
危機管理監		1	-	1	1	-
防災危機管理課		5	-	5	4	1
復興推進本部		19	-	19	18	1
事務局		3	-	3	3	-
都市整備推進室		7	-	7	6	1
リーディング事業推進室		2	-	2	2	-
廃棄物対策室		4	-	4	4	-
仮設住宅運営センター		3	-	3	3	-
会計課		7	-	7	2	5
水道事業所		14	1	15	13	2
議会事務局		5	-	5	4	1
行政委員会						
教育委員会事務局		44	5	49	25	24
選挙管理委員会事務局		2	-	2	2	-
監査委員事務局		3	-	3	1	2
農業委員会事務局		3	-	3	2	1
[参考]						
釜石・大槌地区行政事務組合		113	-	113	112	1

資料:総務課





釜石大槌地区行政事務組合



岩手沿岸南部広域環境組合

