

ご存じですか？ 障がい者の手当

市は、重度の障がいがあり、日常生活で介護が必要な人などに手当を支給しています。いずれの手当も申請・認定により、申請月の翌月分から支給されます。

特別障害者手当

対象…身体または知的・精神に重度の障がい(※)があり、日常生活で常に特別な介護が必要な20歳以上の在宅障がい者で、次のいずれかに該当する人

- ①重度の障がい(※)が2つ以上ある人(内部障がいの重複は1つの障がい)
- ②重度の障がい(※)が1つあり、ほかの障がい(身体障害者手帳3級、知的障がいIQ35以下または精神障がい)が2つ以上ある人
- ③重度の障がい(※)が1つあり、その障がいのため日常生活で常に特別な介護が必要な人

※…身体障害者手帳1・2級、知的障害でIQ20以下、重度の精神障害
支給額…月額26,080円

支給方法…3カ月分ずつ(年4回)本人の口座に振り込み

申請先…市地域福祉課(☎22-0177)

障害児福祉手当

対象…身体または知的・精神に重度の障がい(※)があり、日常生活で常時介護が必要な20歳未満の在宅障がい児で、次のいずれかに該当する人

- ①重度の障がい(※)が1つ以上ある人
- ②知的障がい(IQ35以下)と身体障がい(身体障害者手帳2級)の合併障がいがある人

支給額…月額14,180円

支給方法…3カ月分ずつ(年4回)本人の口座に振り込み

申請先…市地域福祉課(☎22-0177)

特別児童扶養手当

対象…次のいずれかに該当する20歳未満の子どもを家庭で養育している保護者

- ①1級：身体障害者手帳1～2級程度の重度の障がい児や、療育手帳A判定程度の障がい児
- ②2級：身体障害者手帳3～4級程度の中度の障がい児や、療育手帳B判定程度の障がい児

支給額…1級：月額50,050円、2級：月額33,330円

支給方法…4カ月分ずつ(年3回)指定の口座に振り込み

申請先…市子ども課(☎22-5121)

■申請の必要書類や手続き方法などは、各手当の申請先：市地域福祉課(☎22-0177)または市子ども課(☎22-5121)へお問い合わせください。

釜石市東日本大震災犠牲者追悼式を開催



市は、東日本大震災の犠牲者を追悼し、一日も早い復興の実現に全力で取り組むことを誓うため追悼式を開催します。

◇日時…3月11日(火)、14時30分

◇会場…県立釜石高校第1体育館

◇対象…ご遺族のほかどなたでも参加できます

◇内容…黙とう(14時46分)、式辞、追悼のことば、献唱、献花など

※1 参加申し込みは不要です。無宗教形式で行い、献花用のお花は会場に用意します。

※2 服装は礼服・平服のどちらでも構いません。

※3 会場に駐車場がありませんので、公共交通機関をご利用ください。当日は臨時バスの運行を予定しています。後日、復興釜石新聞や市のホームページでお知らせします。

◇問い合わせ…市総務課(内線113)

かまいしさいがいエフエム 世界最長ドラマでギネス認定

8時間23分31秒の世界最長ラジオドラマ放送。市の臨時災害FM局「かまいしさいがいエフエム」などがギネス世界記録を達成したとして、認定証が1月23日、市に届けられました。番組はTOKYO FMの「NISSAN あ、安部礼司」で、放送400回記念イベントとして、昨年12月22日に公開生放送が行われました。本会場の横浜市では、一般公募で選ばれた当市会社員の前川慎司さんと田鎖光貴さん、さいがいエフエムパートナーティの市川香織さんが出演したほか、達増県知事や野田市市長もゲストとして中継で出演しました。同認定証は、シープラザ釜石のさいがいエフエムスタジオ内に展示されています。また、本会場で寄せられた8万円余りの募金が、当市に寄付されました。



シープラザ釜石からの中継放送



認定証を掲げる野田市市長

まちの話題おまけ

休日当番医の体制が4月から変わります

釜石医師会が行っている休日当番医(当番薬局含む)の体制が、26年度から変更になります。これまでの市内の医療機関による当番医に、新たに大槌町の医療機関も加わり、4月以降は毎月1、2回程度、大槌町の医療機関が当番医となります。

当医療圏では、限られた医療資源の中で、各医療機関がそれぞれ役割を分担し地域医療を守っています。休日当番医は、専門的な治療ではなく応急処置が原則です。不要不急な休日の受診は避け、平日日中の受診を心がけましょう。適切な休日当番医の利用にご理解とご協力を願います。

休日当番医にあたる大槌町の医療機関

◎植田医院

大槌町小鉾第23地割字寺野23-1(☎42-2130)

◎大槌おおのクリニック

大槌町吉里吉里2-9-20(☎44-3122)

◎藤井小児科内科クリニック

大槌町小鉾27-3-4 シーサイドタウンマスト2階(☎42-7788)

◎道又内科小児科医院

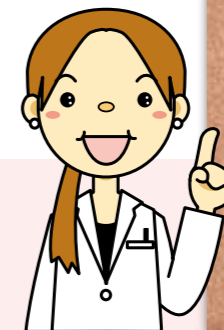
大槌町大槌第15地割字辺地ヶ沢95-255(☎42-2500)

※4月からの各月の当番医日程は、次号以降の広報かまいしでお知らせします。

保健案内板

問い合わせ…市健康推進課

保健予防係(☎22-0179)
※保健福祉センター2階



間もなくです がん検診の申し込み 検診で早期発見・早期治療を

市は、平成26年度がん検診の申込書を2月末に発送します。申込書が届かないときは、市健康推進課(☎22-0179)へお問い合わせください。

がんは早期のうちに治療すれば、治癒する可能性が高まります。自身のためはもちろん、あなたを必要としている人のためにも、ぜひがん検診を受けましょう。

申込期限 3月31日(月)

各種がん検診の平成26年度実施予定

検診	対象者	実施時期
胸部(肺がん・結核)検診	40歳以上男女	平成26年6月～7月
大腸がん検診	40歳以上男女	[容器配付] 平成26年7月～8月 [容器提出] 平成26年8月～9月
乳がん検診	40歳以上女性	平成26年8月～9月
子宮頸(けい)がん検診	20歳以上女性	平成26年8月～9月
胃がん検診	40歳以上男女	平成26年10月～11月

※日程や会場、注意事項など詳しいことは、追って各検診の実施に合わせてお知らせします。

釜石歯科医師会からのお知らせ ワンポイントアドバイス

休日に歯が痛くなったら…

もしも、休日に歯が痛くなった、詰め物が脱離した、入れ歯が破損した…などがあつたら。これらを我慢できるからと放置しておくと、さらに痛みが強まったり腫れをひき起こしたりします。釜石歯科医師会では、東日本大震災直後から仮設住宅や介護施設を回り口腔ケア事業を行ってきました。その中には「市内の(歯科)休日当番医に行った」「休日に歯の痛みが我慢できず遠野、大船渡の休日担当歯科診療所まで行った」という声が多く聞かれました。

こうしたときに力になればと、当会では釜石市、大槌町と協定を結び、昨年6月から輪番制で「休日当番歯科医(11日)は11日参照」を行っています。毎週日曜日の午前9時から正午までの限られた診療時間ですが、これまで利用者が増加を続けています。休日に激しい歯の痛みや腫れが生じる前に、ぜひ休日当番歯科医をご利用ください。なお、受診後ばかりつけ、お近くの歯科医で治療を継続しましょう。