

釜石都市計画図

1:20,000

平成三十年三月印刷

凡例	
都市計画区域	平成19年3月3日現在 面積 63,397ha
用途地域	第二種中高層住居専用地域 面積 14,679ha
第一種中高層住居専用地域	40 300 303
第二種中高層住居専用地域	60 200 82
第一種住居地域	60 200 303
第二種住居地域	60 200 4.5
工業専用地域	80 300 48
準工業地域	60 200 196
工業用地	60 200 38
準工業用地	60 200 275
準工業用地	60 200 118
都市計画道路	幅員10m以上 10m未満道路 11号 面積 734ha
幅員5m以上 10m未満道路	1号 面積 47ha
幅員3m以上 5m未満道路	1号 面積 58ha
幅員1.5m以上 3m未満道路	1号 面積 10ha
幅員1.5m未満道路	1号 面積 1ha
下水道排水区域	幅員10m以上 10m未満排水区域 11号 面積 1,140ha
幅員5m以上 10m未満排水区域	1号 面積 1ha
幅員3m以上 5m未満排水区域	1号 面積 1ha
幅員1.5m以上 3m未満排水区域	1号 面積 1ha
幅員1.5m未満排水区域	1号 面積 1ha

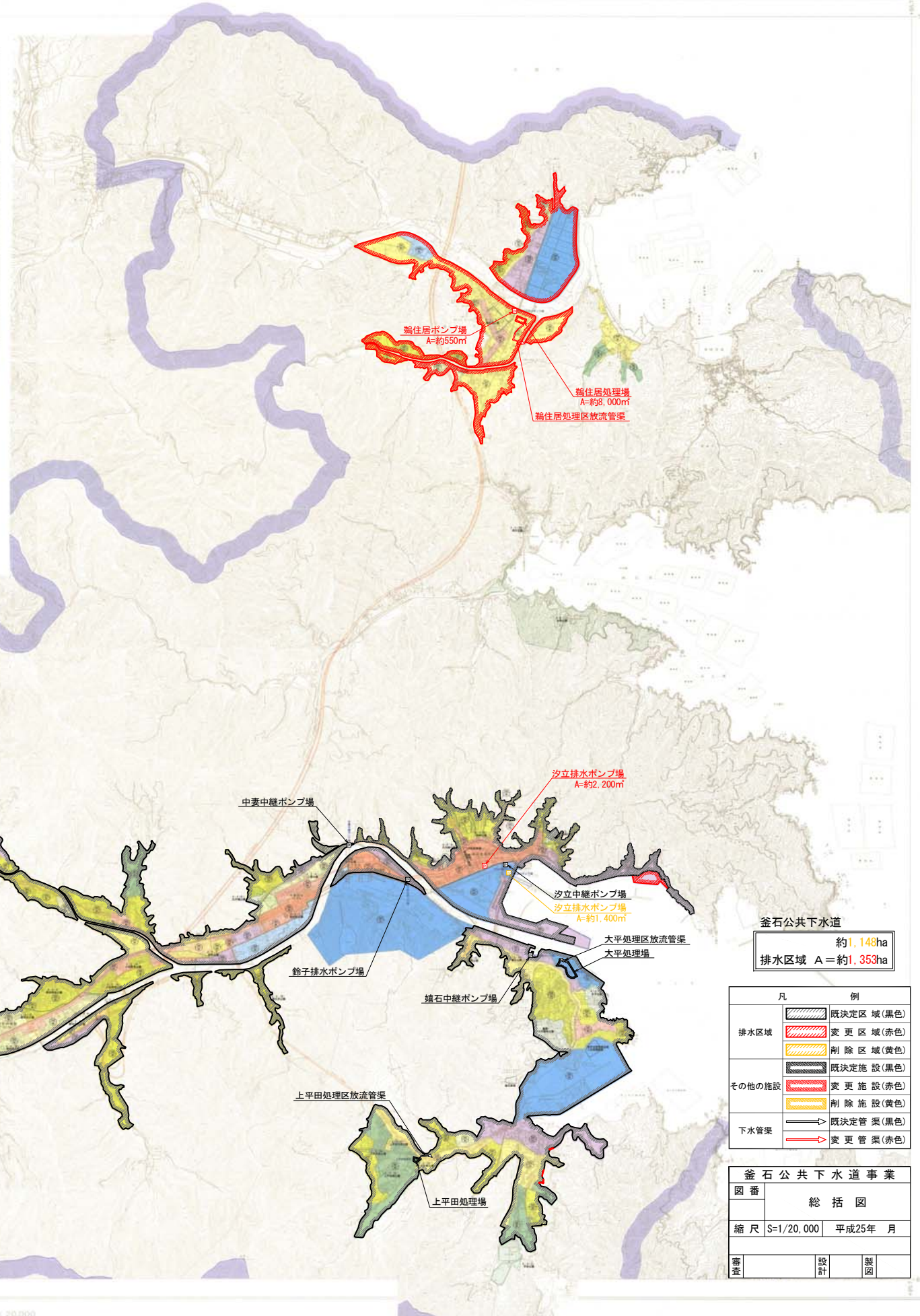
都市計画道路			
種別	名称	延長(m)	面積(m ²)
2-1-1	第一種幹線道路	233	11,190
2-2-1	第一種支線道路	30	170
2-2-2	第二種支線道路	30	170
2-2-3	第三種支線道路	30	170
2-2-31	第一種支線道路	32	1,270
2-4-4	第一種支線道路	16	10,000
2-4-5	第二種支線道路	20	150
2-4-6	第三種支線道路	20	1,970
2-4-7	第四種支線道路	16	1,630
2-4-8	第五種支線道路	16	4,160
2-4-9	第六種支線道路	16	300
2-5-10	第七種支線道路	14	490
2-5-11	第八種支線道路	12	300
2-5-12	第九種支線道路	12	1,170
2-5-13	第十種支線道路	12	470
2-5-14	第十一種支線道路	12	70
2-5-15	第十二種支線道路	12	70
2-5-16	第十三種支線道路	12	4,000
2-5-17	第十四種支線道路	12	1,890
2-5-18	第十五種支線道路	12	100
2-5-19	第十六種支線道路	12	2,850
2-5-20	第十七種支線道路	12	370
2-5-21	第十八種支線道路	12	140
2-5-22	第十九種支線道路	143	1,180
2-6-23	第二十種支線道路	10	890
2-6-24	第二十一種支線道路	10	2,430
2-6-25	第二十二種支線道路	10	380
2-6-26	第二十三種支線道路	10	260
2-6-27	第二十四種支線道路	11	1,580
2-6-28	第二十五種支線道路	8	360
2-6-29	第二十六種支線道路	8	400
2-6-30	第二十七種支線道路	8	340

公園・緑地・広場		
種別	名称	面積(m ²)
2-3-1	第一種公園	5.14
2-3-2	第二種公園	0.19
2-3-3	第三種公園	0.19
2-3-4	第四種公園	0.19
2-3-5	第五種公園	0.12
2-3-6	第六種公園	0.12
2-3-7	第七種公園	0.13
2-3-8	第八種公園	0.33
2-3-9	第九種公園	0.37
2-3-10	第十種公園	0.49
2-3-11	第十一種公園	0.42
2-3-12	第十二種公園	0.29
2-3-13	第十三種公園	0.07
2-3-14	第十四種公園	0.10
2-3-15	第十五種公園	0.16
2-3-16	第十六種公園	0.07
2-3-17	第十七種公園	0.16
2-3-18	第十八種公園	0.12
2-3-19	第十九種公園	0.15
2-3-20	第二十種公園	0.15
2-3-21	第二十一種公園	0.19
2-3-22	第二十二種公園	0.25
2-3-23	第二十三種公園	0.15
2-3-24	第二十四種公園	0.16
2-3-25	第二十五種公園	0.12
2-3-26	第二十六種公園	0.6
2-3-27	第二十七種公園	0.7
2-3-28	第二十八種公園	0.6
2-3-29	第二十九種公園	0.7
2-3-30	第三十種公園	0.3
2-3-31	第三十一種公園	0.6
2-3-32	第三十二種公園	0.2
2-3-33	第三十三種公園	0.4

用途地域内の建築物の用途制限の概要

用途地域	建築物の種類	用途制限
第一種中高層住居専用地域	第一種中高層住居専用地域	第一種中高層住居専用地域
	第一種住居地域	第一種住居地域
	第二種住居地域	第二種住居地域
第二種中高層住居専用地域	第一種中高層住居専用地域	第一種中高層住居専用地域
	第一種住居地域	第一種住居地域
	第二種住居地域	第二種住居地域
	工業専用地域	工業専用地域
第一種住居地域	第一種住居地域	第一種住居地域
	第二種住居地域	第二種住居地域
第二種住居地域	第一種住居地域	第一種住居地域
	第二種住居地域	第二種住居地域
準工業地域	第一種住居地域	第一種住居地域
	第二種住居地域	第二種住居地域
工業専用地域	第一種住居地域	第一種住居地域
	第二種住居地域	第二種住居地域

- 1. この図面は平成25年3月現在のものです。計画は変更されることがありますので使用にはご注意ください。
- 2. この図面は概観図です。詳細については釜石市役所都市計画課で確認してください。
- 3. 許可なくしてこの図面を複製することを禁じます。



釜石公共下水道
約1,140ha
排水区域 A=約1,353ha

凡例	例
排水区域	既定区域(黒色) 変更区域(赤色) 削除区域(黄色)
その他の施設	既定施設(黒色) 変更施設(赤色) 削除施設(黄色)
下水管渠	既定管渠(黒色) 変更管渠(赤色)

釜石公共下水道事業	
図番	総括図
縮尺	S=1/20,000 平成25年 月
調査	設計 製図

釜石市役所

東武計画株式会社 調製

1:20,000