

用途地域内の建築物の用途制限の概要

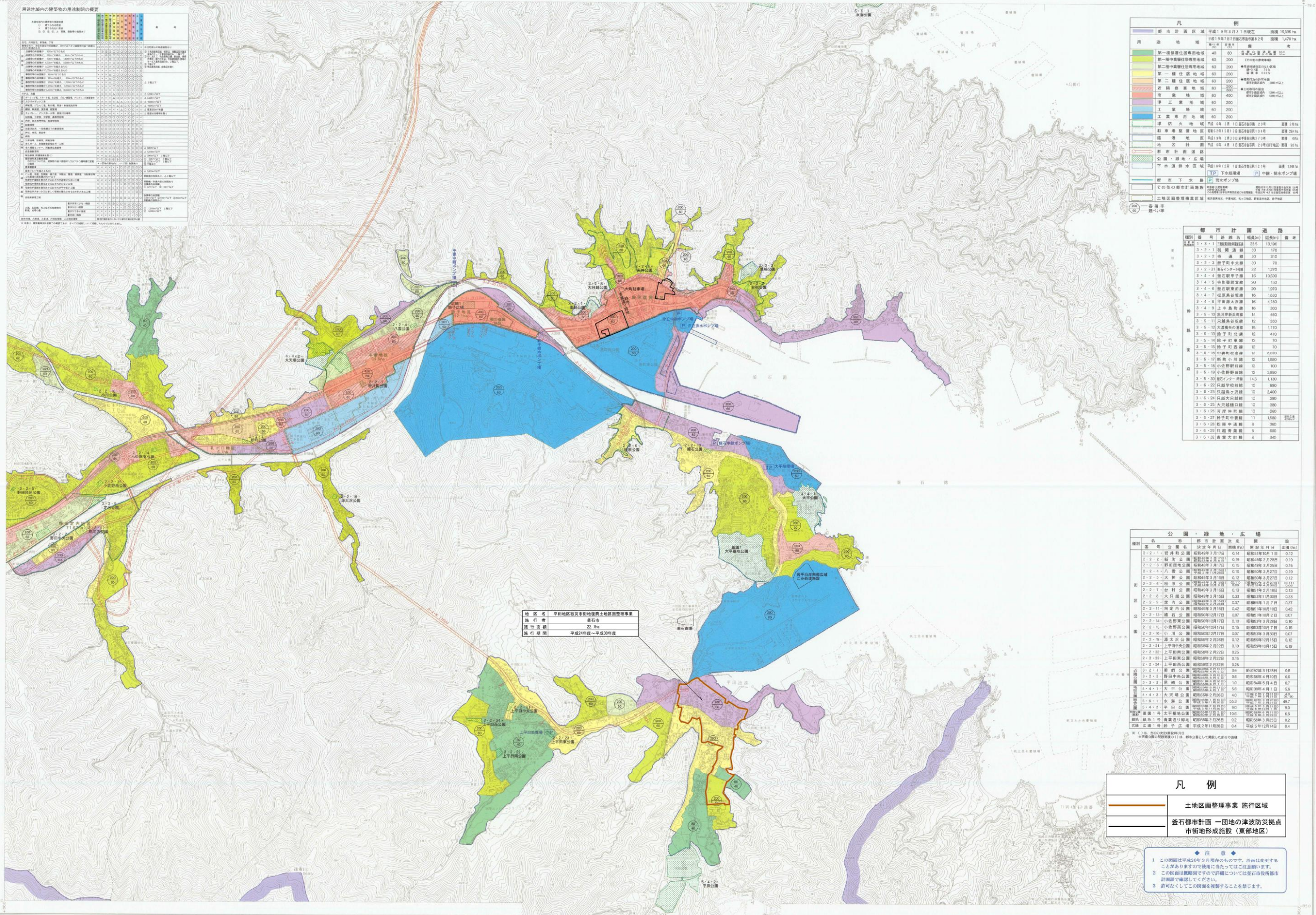
用途地域	建築物の種類	用途制限
第一種住居地域	第一種住居用建築物	第一種住居用建築物
	第二種住居用建築物	第一種住居用建築物
第二種住居地域	第一種住居用建築物	第一種住居用建築物
	第二種住居用建築物	第一種住居用建築物
商業地域	第一種住居用建築物	第一種住居用建築物
	第二種住居用建築物	第一種住居用建築物
工業地域	第一種住居用建築物	第一種住居用建築物
	第二種住居用建築物	第一種住居用建築物

凡 例

用途地域	色	面積
第一種住居地域	緑	40
第二種住居地域	黄	60
商業地域	赤	80
工業地域	紫	200
工業専用地域	青	200

都市計画道路

種別	番号	路線名	幅員(m)	延長(km)	備考
幹線	3-1-1	津波防犯道路	23.5	13.190	
	3-2-1	津波防犯道路	30	170	
	3-2-2	津波防犯道路	30	310	
	3-2-3	津波防犯道路	30	70	
	3-2-31	津波防犯道路	32	1270	
	3-4-4	津波防犯道路	16	10,000	
	3-4-5	津波防犯道路	20	150	
	3-4-6	津波防犯道路	20	1970	
	3-4-7	津波防犯道路	16	1,630	
	3-4-8	津波防犯道路	16	4,180	



地区名 平田地区建設市街地復興土地区画整理事業
 施行者 金石市
 施行面積 22.7ha
 施行期間 平成24年度～平成30年度

公園・緑地・広場

種別	番号	公園名	建設年月日	面積(㎡)	建設率(%)
公園	2-2-1	野田公園	昭和48年1月1日	0.14	昭和48年1月1日
	2-2-2	野田公園	昭和48年3月17日	0.19	昭和48年3月17日
	2-2-3	野田公園	昭和48年7月17日	0.15	昭和48年7月17日
	2-2-4	野田公園	昭和48年3月27日	0.19	昭和48年3月27日
	2-2-5	野田公園	昭和48年3月27日	0.12	昭和48年3月27日
	2-2-6	野田公園	昭和48年2月12日	0.17	昭和48年2月12日
	2-2-7	野田公園	昭和48年3月16日	0.13	昭和48年3月16日
	2-2-8	野田公園	昭和48年3月16日	0.33	昭和48年3月16日
	2-2-9	野田公園	昭和48年2月22日	0.37	昭和48年2月22日
	2-2-10	野田公園	昭和48年2月22日	0.42	昭和48年2月22日

凡 例

土地区画整理事業 施行区域

金石都市計画 一団地の津波防災拠点 市街地形成施設 (東部地区)

◆ 注 意 ◆

- この図面は平成24年3月現在のものです。計画は変更することがありますので使用に当たってはご注意ください。
- この図面は概略図です。詳細については金石市役所都市計画課で確認してください。
- 許可なくしてこの図面を複製することを禁じます。