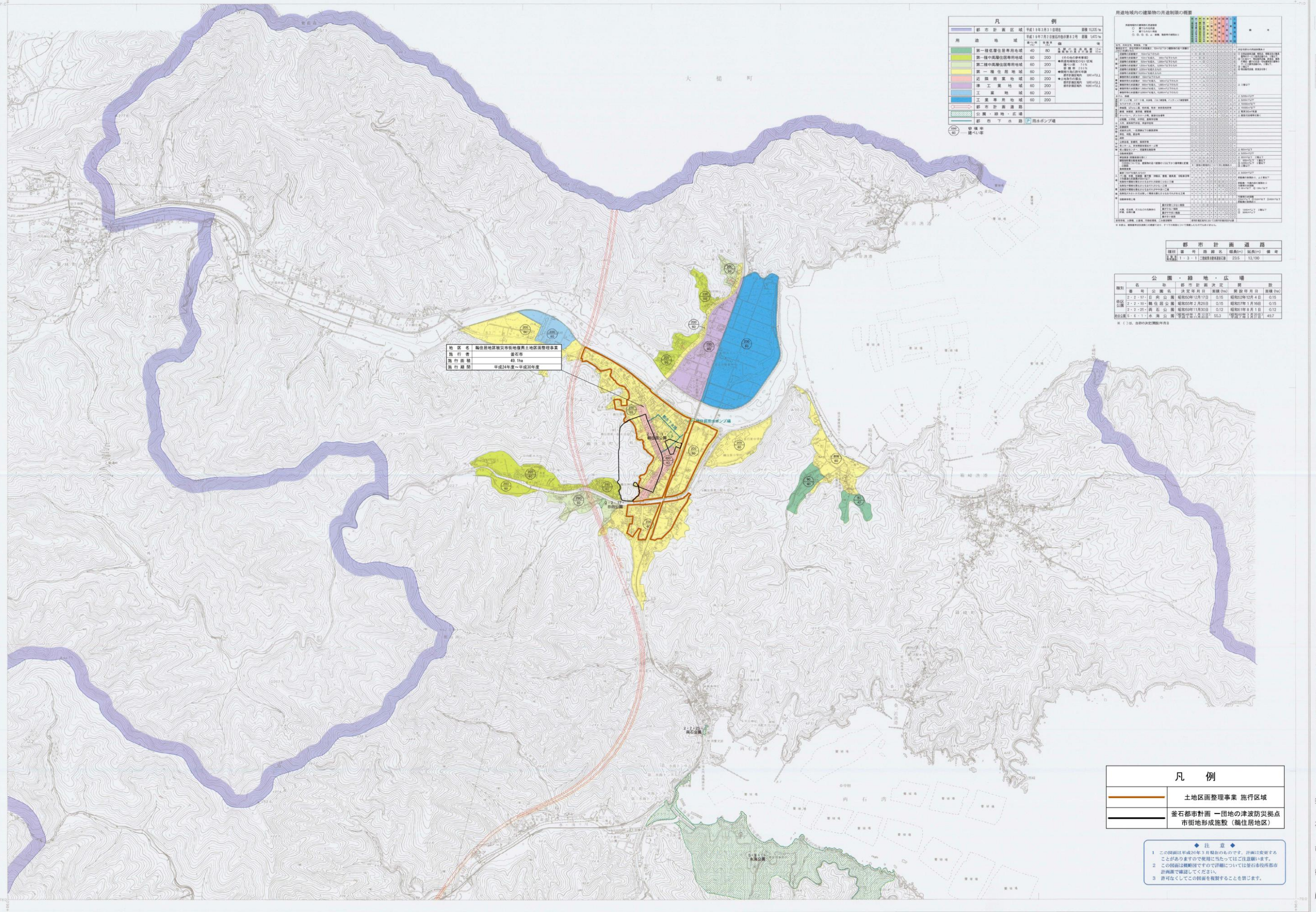


釜石都市計画図(其の1)

平成二十二年二月四日



凡例

用途地域	高さ(メートル)	容積率(%)	備考
第一種低層住居専用地域	40	80	農舎、倉庫、畜舎等
第一種中高層住居専用地域	60	200	※中央部の歩道幅
第二種中高層住居専用地域	60	200	※中央部の歩道幅
第一種住居地域	60	200	※中央部の歩道幅
近隣商業地域	60	200	※中央部の歩道幅
準工業地域	60	200	※中央部の歩道幅
工業地域	60	200	※中央部の歩道幅
工業専用地域	60	300	※中央部の歩道幅

都市計画道路
 公園・緑地・広場
 都市下水路
 雨水ポンプ場

用途地域内の建築物の高さ制限の概要

用途地域	建築物の高さ制限(メートル)
第一種低層住居専用地域	40
第一種中高層住居専用地域	60
第二種中高層住居専用地域	60
第一種住居地域	60
近隣商業地域	60
準工業地域	60
工業地域	60
工業専用地域	60

地区名 釜石地区狭域市街地復興土地開発整理事業
 施行者 釜石市
 施行面積 49.1ha
 施行期間 平成24年度～平成30年度

都市計画道路

種別	道路番号	道路名	幅員(メートル)	延長(メートル)
1	1-3-1	工業地帯連絡道路	23.5	13,190

公園・緑地・広場

種別	公園名	種別	面積(平方メートル)	設置年月日	面積(平方メートル)
2-2-17	日奈公園	緑地	6,000	2012年12月4日	6,015
2-2-18	鶴居公園	公園	6,000	2017年1月16日	6,015
2-2-25	西石公園	公園	6,000	2019年9月1日	6,012

凡例

	土地区画整理事業 施行区域
	釜石都市計画 一団地の津波防災拠点市街地形成施設(鶴住居地区)

- 注意**
- この図面は平成26年3月現在のものです。計画は変更されることがありますので使用に当たってはご注意ください。
 - この図面は概略図ですので詳細については釜石市役所都市計画課で確認してください。
 - 許可なくしてこの図面を複製することを禁じます。

其の1

其の4 其の3



記号

- 公園
- △ 緑地
- 広場
- ◇ 公園
- ▽ 緑地
- ◇ 広場
- ◇ 公園
- ◇ 緑地
- ◇ 広場
- ◇ 公園
- ◇ 緑地
- ◇ 広場
- ◇ 公園
- ◇ 緑地
- ◇ 広場
- ◇ 公園
- ◇ 緑地
- ◇ 広場
- ◇ 公園
- ◇ 緑地
- ◇ 広場

釜石市役所

東武計画株式会社調製