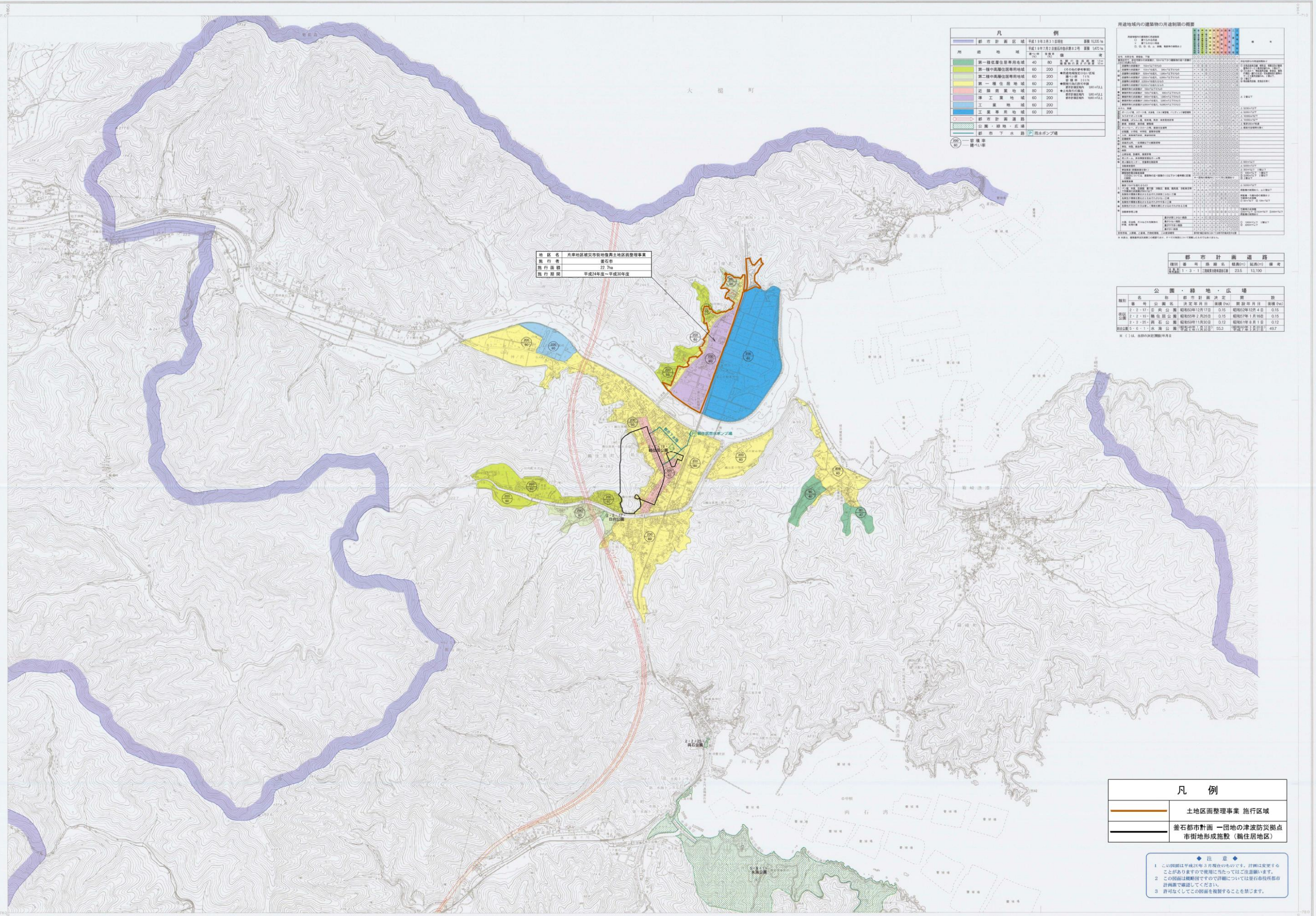


釜石都市計画図(其の1)

1:10,000

平成二十年二月印刷



地区名 丹澤地区被災者避難復興土地区画整理事業
 施行者 釜石市
 施行面積 22.7ha
 施行期間 平成24年度～平成30年度

凡 例	
都市計画区域	平成19年3月31日現在 面積 13,025 ha
用途地域	平成19年7月2日現在用途地域別面積(%)
第一種住宅用途地域	40 80
第二種中高層住宅用途地域	60 200
第一種住宅用途地域	60 200
近隣商業用途地域	80 200
工業用途地域	60 200
都市計画道路	
公園・緑地・広場	
都市下水路	
雨水ポンプ場	
管線	
電線	

用途地域内の建築物の用途制限の概要	
建築物の種類	用途制限
第一種住宅用途地域	住居系建築物のみ
第二種中高層住宅用途地域	住居系建築物のみ
第一種住宅用途地域	住居系建築物のみ
近隣商業用途地域	住居系建築物、小規模商業施設
工業用途地域	工業系建築物のみ

都市計画道路	
種類	幅員(m)
第一種	23.5
第二種	13.0

公園・緑地・広場	
種別	面積(ha)
第一種公園	0.15
第二種公園	0.15
第三種公園	0.12
第四種公園	0.12
第五種公園	48.7

凡 例	
〇	土地区画整理事業 施行区域
△	釜石都市計画 一団地の津波防災拠点 市街地形成施設(編住居地区)

◆ 注 意 ◆
 1. この図面は平成20年3月現在のものです。計画は変更することがありますので使用に当たってはご注意ください。
 2. この図面は概略図ですので詳細については釜石市役所都市計画課で確認してください。
 3. 許可なくしてこの図面を複製することを禁じます。

其の1
 其の2
 其の3

1	2	3
4	5	6
7	8	9
10	11	12
13	14	15
16	17	18

記号
 〇 第一種公園
 △ 第二種公園
 □ 第三種公園
 ◇ 第四種公園
 ☆ 第五種公園
 ● 第一種工業用地
 ○ 第二種工業用地
 ○ 第一種住宅用途地域
 ○ 第二種中高層住宅用途地域
 ○ 第一種住宅用途地域
 ○ 近隣商業用途地域
 ○ 工業用途地域
 ○ 都市計画道路
 ○ 公園・緑地・広場
 ○ 都市下水路
 ○ 雨水ポンプ場
 ○ 管線
 ○ 電線

釜石市役所

東武計画株式会社 調製

1:10,000
 1:10,000
 1:10,000
 1:10,000

1:10,000