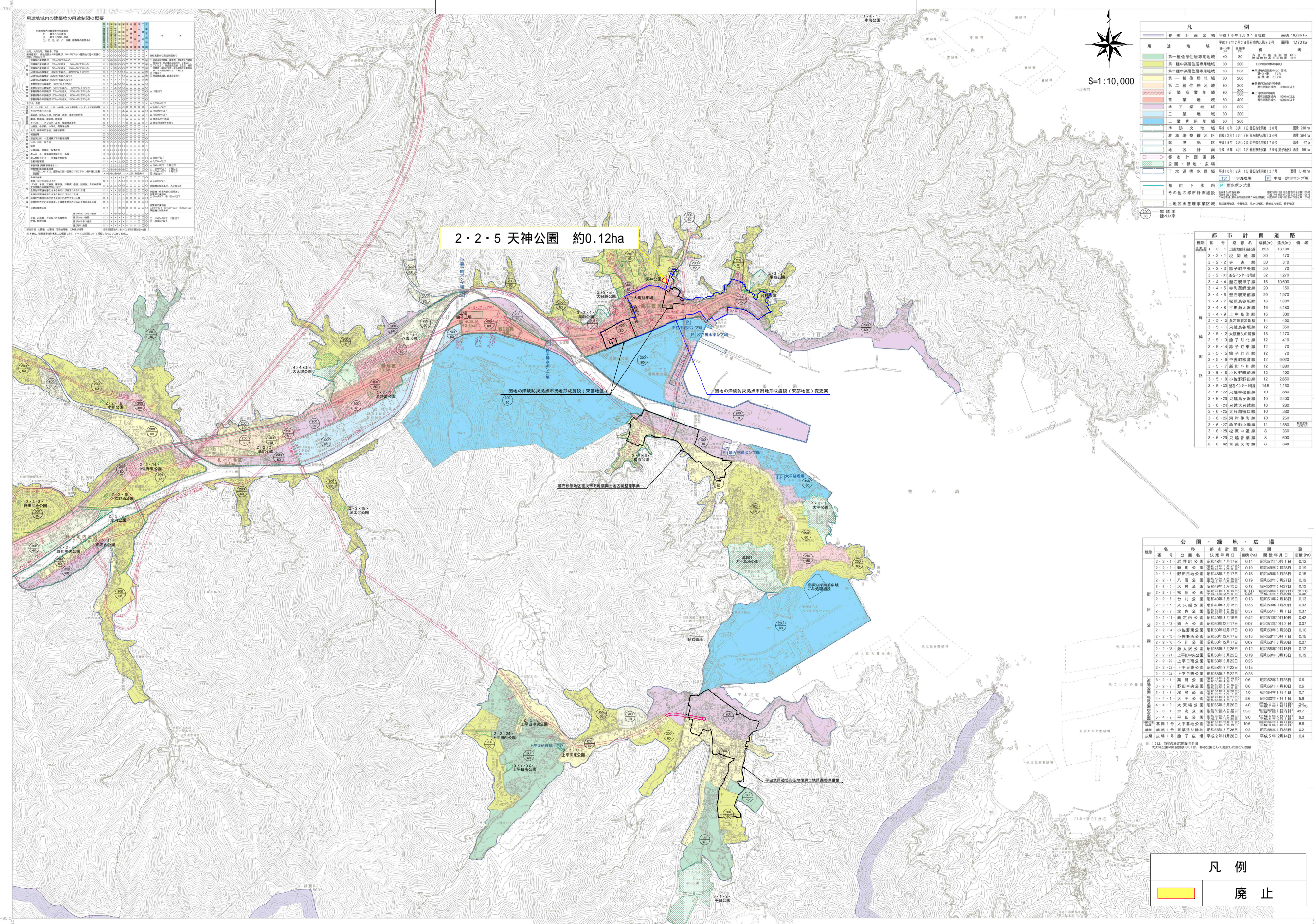
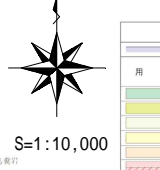


# 釜石都市計画公園の変更（釜石市決定） 総括図



### 用途地域内の建築物の用途制限の概要

用途地域	建築物の種類	用途制限
第一種低層住宅用途地域	第一種低層住宅用建築物	第一種低層住宅用建築物
第一種中高層住宅用途地域	第一種中高層住宅用建築物	第一種中高層住宅用建築物
第二種中高層住宅用途地域	第二種中高層住宅用建築物	第二種中高層住宅用建築物
第一種住宅地域	第一種住宅用建築物	第一種住宅用建築物
第二種住宅地域	第二種住宅用建築物	第二種住宅用建築物
商業地域	商業用建築物	商業用建築物
準工業地域	準工業用建築物	準工業用建築物
工業専用地域	工業用建築物	工業用建築物



### 凡例

用途地域	面積
第一種低層住宅用途地域	40 80
第一種中高層住宅用途地域	60 200
第二種中高層住宅用途地域	60 200
第一種住宅地域	60 200
第二種住宅地域	60 200
商業地域	80 200
準工業地域	60 200
工業専用地域	60 200

2・2・5 天神公園 約0.12ha

### 都市計画道路

種別	名称	延長(m)	備考
幹線	3・2・1 陸奥通	30 170	
	3・2・2 寺通	30 310	
	3・2・3 砂子町中央	30 70	
	3・2・4 砂子町西	32 1270	
	3・4・4 釜石駅前	16 10500	
	3・4・5 寺町駅前	20 150	
	3・4・6 釜石駅前	20 1970	
	3・4・7 砂子町西	16 1650	
	3・4・8 平野町西	16 4180	
	3・4・9 上中島町	16 300	
	3・5・10 小川町	14 460	
	3・5・11 只崎町	12 350	
支線	3・5・12 大宮町の南	19 1170	
	3・5・13 砂子町西	12 410	
	3・5・14 砂子町西	12 70	
	3・5・15 砂子町西	12 70	
	3・5・16 中野町	12 6000	
	3・5・17 新小川町	12 1800	
	3・5・18 小野町	12 100	
	3・5・19 小野町	12 2800	
	3・5・20 小野町	14 5130	
	3・6・22 只崎町	10 800	
	3・6・23 只崎町	10 2400	
	3・6・24 只崎町	10 280	
3・6・25 大只崎町	10 380		
3・6・26 河津町	10 280		
3・6・27 砂子町	11 1580		
3・6・28 砂子町	8 360		
3・6・29 只崎町	8 600		
3・6・30 只崎町	8 340		

### 公園・緑地・広場

種別	名称	所在地	面積(ha)	開設年月日	閉鎖年月日	備考
公園	2・2・1 若井町公園	若井町	0.14	昭和48年7月17日	昭和48年10月1日	0.12
	2・2・2 新町公園	新町	0.19	昭和49年2月28日		0.19
	2・2・3 野田町公園	野田町	0.15	昭和49年7月17日	昭和49年9月25日	0.15
	2・2・4 八木町公園	八木町	0.19	昭和49年7月17日	昭和49年9月25日	0.19
	2・2・5 天満公園	天満町	0.12	昭和49年3月15日	昭和49年3月27日	0.12
	2・2・6 砂子町公園	砂子町	0.10	昭和49年7月17日	昭和49年9月25日	0.10
	2・2・7 砂子町公園	砂子町	0.13	昭和49年3月15日	昭和49年2月18日	0.13
	2・2・8 大只崎公園	大只崎	0.33	昭和49年3月15日	昭和49年1月18日	0.33
	2・2・9 定内公園	定内	0.37	昭和49年7月17日	昭和49年1月7日	0.37
	2・2・11 向定内公園	向定内	0.42	昭和49年3月15日	昭和49年10月10日	0.42
	2・2・13 釜石公園	釜石	0.07	昭和50年12月17日	昭和49年10月2日	0.07
	2・2・14 小川公園	小川	0.10	昭和50年12月17日	昭和49年3月30日	0.10
2・2・15 小野町公園	小野町	0.15	昭和50年12月17日	昭和49年10月7日	0.15	
2・2・16 小川公園	小川	0.07	昭和50年12月17日		0.07	
2・2・18 湯太公園	湯太	0.12	昭和50年2月28日	昭和49年12月15日	0.12	
2・2・21 上平町公園	上平町	0.19	昭和50年2月28日	昭和49年10月15日	0.19	
2・2・22 上平町公園	上平町	0.25	昭和50年2月28日		0.25	
2・2・23 上平町公園	上平町	0.15	昭和50年2月28日		0.15	
2・2・24 上平町公園	上平町	0.25	昭和50年2月28日		0.25	
3・3・2 大平公園	大平	0.06	昭和50年3月25日		0.06	
3・3・2 野田中央公園	野田中央	0.06	昭和48年4月10日		0.06	
3・3・3 尾崎公園	尾崎	1.0	昭和48年4月10日		0.7	
4・4・1 大平公園	大平	0.6	昭和49年4月1日		0.6	
4・4・2 大平公園	大平	4.0	昭和49年4月1日		0.9	
5・6・1 大平公園	大平	56.3	昭和49年4月1日		49.7	
5・4・2 大平公園	大平	8.0	昭和49年4月1日		9.0	
緑地	第一号大平緑地		10.6	昭和49年4月1日		6.6
広場	緑地1号大平広場		0.2	昭和49年4月1日		0.2
	広場1号砂子広場		0.4	平成5年12月14日		0.4

凡例  
廃止