

釜石都市計画道路の変更（釜石市決定）総括図

3・4・5号 寺町薬師堂線 3・4・11号 只越鳥谷坂線 3・6・22号 只越学校前線

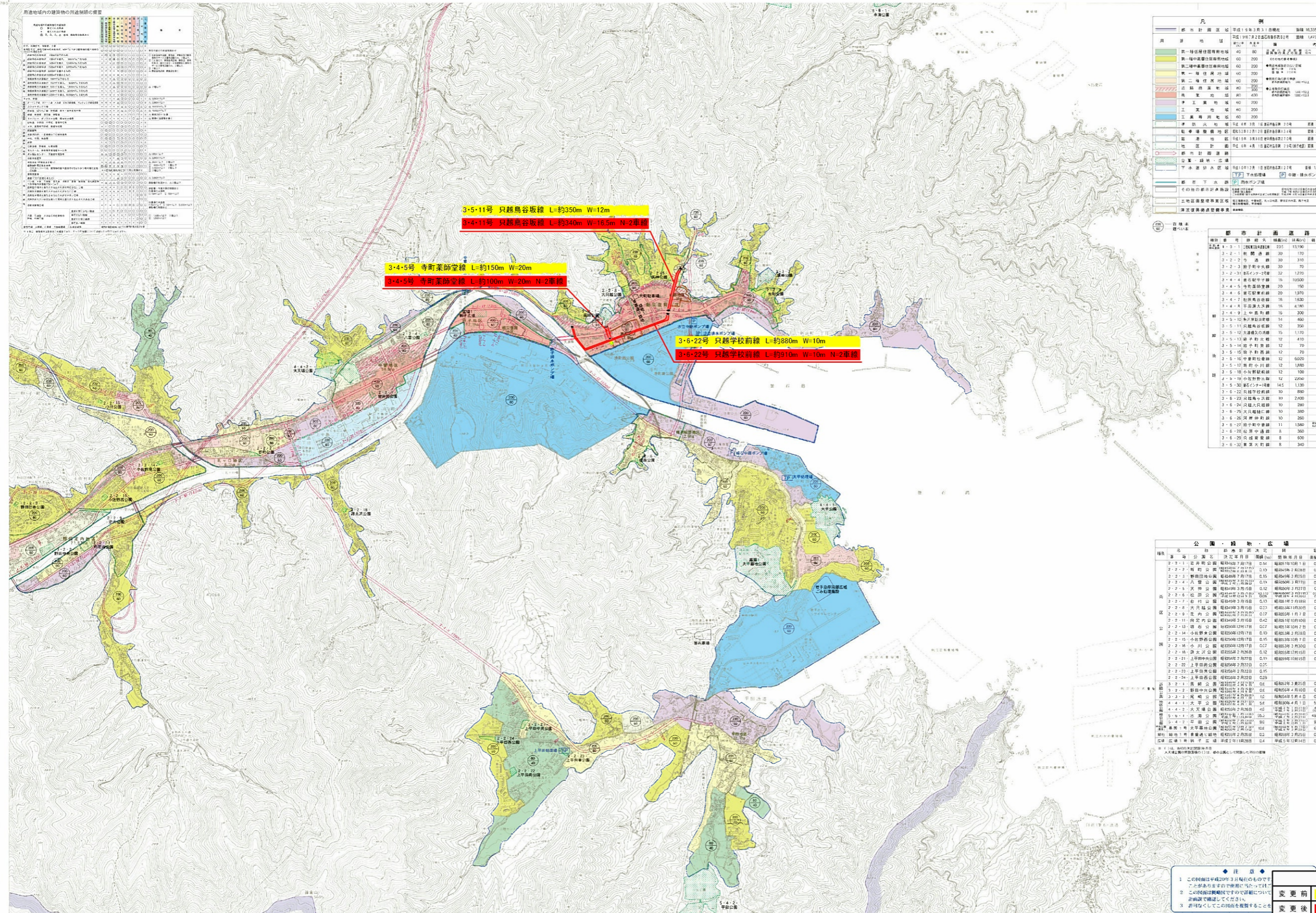
縮尺 1/10,000



1:10,000

用途地域内の建築物の用途制限の概要

用途地域	建築物の用途制限
第一種住居地域	第一種住居用建築物
第二種住居地域	第一種住居用建築物、第二種住居用建築物
第一種中密度住居地域	第一種住居用建築物、第二種住居用建築物
第二種中密度住居地域	第一種住居用建築物、第二種住居用建築物
第一種商業地域	第一種商業用建築物、第二種商業用建築物
第二種商業地域	第一種商業用建築物、第二種商業用建築物
工業地域	第一種工業用建築物、第二種工業用建築物
工業専用地域	第一種工業用建築物、第二種工業用建築物
準工業地域	第一種工業用建築物、第二種工業用建築物
第一種公共施設地域	第一種公共施設用建築物、第二種公共施設用建築物
第二種公共施設地域	第一種公共施設用建築物、第二種公共施設用建築物
第一種公園地域	第一種公園用建築物、第二種公園用建築物
第二種公園地域	第一種公園用建築物、第二種公園用建築物
第一種緑地地域	第一種緑地用建築物、第二種緑地用建築物
第二種緑地地域	第一種緑地用建築物、第二種緑地用建築物
第一種河川敷地域	第一種河川敷用建築物、第二種河川敷用建築物
第二種河川敷地域	第一種河川敷用建築物、第二種河川敷用建築物
第一種埋立地域	第一種埋立用建築物、第二種埋立用建築物
第二種埋立地域	第一種埋立用建築物、第二種埋立用建築物



凡例

色	用途地域
緑	第一種住居地域
黄緑	第二種住居地域
黄	第一種中密度住居地域
橙	第二種中密度住居地域
赤	第一種商業地域
赤橙	第二種商業地域
黄赤	工業地域
赤	工業専用地域
赤	準工業地域
赤	第一種公共施設地域
赤	第二種公共施設地域
赤	第一種公園地域
赤	第二種公園地域
赤	第一種緑地地域
赤	第二種緑地地域
赤	第一種河川敷地域
赤	第二種河川敷地域
赤	第一種埋立地域
赤	第二種埋立地域

都市計画道路

路線番号	路線名	延長(m)	幅員(m)
3-4-5	寺町薬師堂線	150	20
3-4-11	只越鳥谷坂線	340	16.5
3-6-22	只越学校前線	880	10

公園・緑地・広場

種別	名称	面積(m ²)	種別	名称	面積(m ²)
公園	寺町公園	1,200	公園	只越公園	2,500
公園	薬師堂公園	800	公園	鳥谷坂公園	1,500
公園	学校前公園	3,000	公園	只越学校前公園	1,800

注

- この図は平成29年3月現在のものです。この図は変更後の図に代わって詳細な図面を提出してください。
- この図は概略図です。詳細については、図面を提出してください。
- 詳細な図面を提出してください。

備考

凡例

変更前 ○○線 L=0m W=0m N=0車線

変更後 ●●線 L=0m W=0m N=0車線

東武計画株式会社