

計 画 書

釜石都市計画土地区画整理事業の変更(釜石市決定)

釜石都市計画平田地区被災市街地復興土地区画整理事業を次のように変更する。

名 称	平田地区被災市街地復興土地区画整理事業
面 積	約 22.7 h a
道 路	交通の円滑化や災害時の緊急輸送路の確保を図るため、幹線道路の線形を変更するとともに、歩車道の分離等に配慮して整備する。また、土地利用計画との整合や歩行者動線等も踏まえ、区画道路を適宜配置する。
公園及び緑地	公園は、誘致距離や周辺環境、景観等を考慮し、適宜配置する。
宅地の整備	災害に強いまちづくりを行うため、国道 45 号西側や県道桜峠平田線の南側は盛土により住宅地を形成する。また、平田漁港周辺は工業系の土地利用とし、街区規模を適正に設定する。

「施行区域は計画図表示のとおり」

理由

東日本大震災の大津波により壊滅的な被害を受けた本地区の復興にあたり、土地区画整理事業の事業計画の具体化に合わせて本案のように変更する。

変 更 理 由 書

本地区は、東日本大震災により壊滅的被害を受けた市街地を復興するため、平成24年11月30日に釜石都市計画平田地区被災市街地復興土地区画整理事業として都市計画を決定した。その後、事業計画の検討にあたり、地元地権者や関係機関との協議を進めたところ、別途事業として施行する防潮堤の復旧工事の設計が進んだことにより、計画されている防潮堤を除外する他、津波シミュレーションの結果、浸水せず、一定の基盤整備がなされている区域を除外する。

また、施行区域界の一部について、区域を拡大し、一体的に本事業で整備するため、施行区域を変更するものである。

変 更 対 象 表

名 称	平田地区被災市街地復興土地区画整理事業	
面 積	(変更前) 約 23.7 h a	
	(変更後) 約 22.7 h a	
道 路	交通の円滑化や災害時の緊急輸送路の確保を図るため、幹線道路の線形を変更するとともに、歩車道の分離等に配慮して整備する。また、土地利用計画との整合や歩行者動線等も踏まえ、区画道路を適宜配置する。	
公園及び緑地	公園は、誘致距離や周辺環境、景観等を考慮し、適宜配置する。	
宅地の整備	災害に強いまちづくりを行うため、国道 45 号西側や県道桜峠平田線の南側は盛土により住宅地を形成する。また、平田漁港周辺は工業系の土地利用とし、街区規模を適正に設定する。	

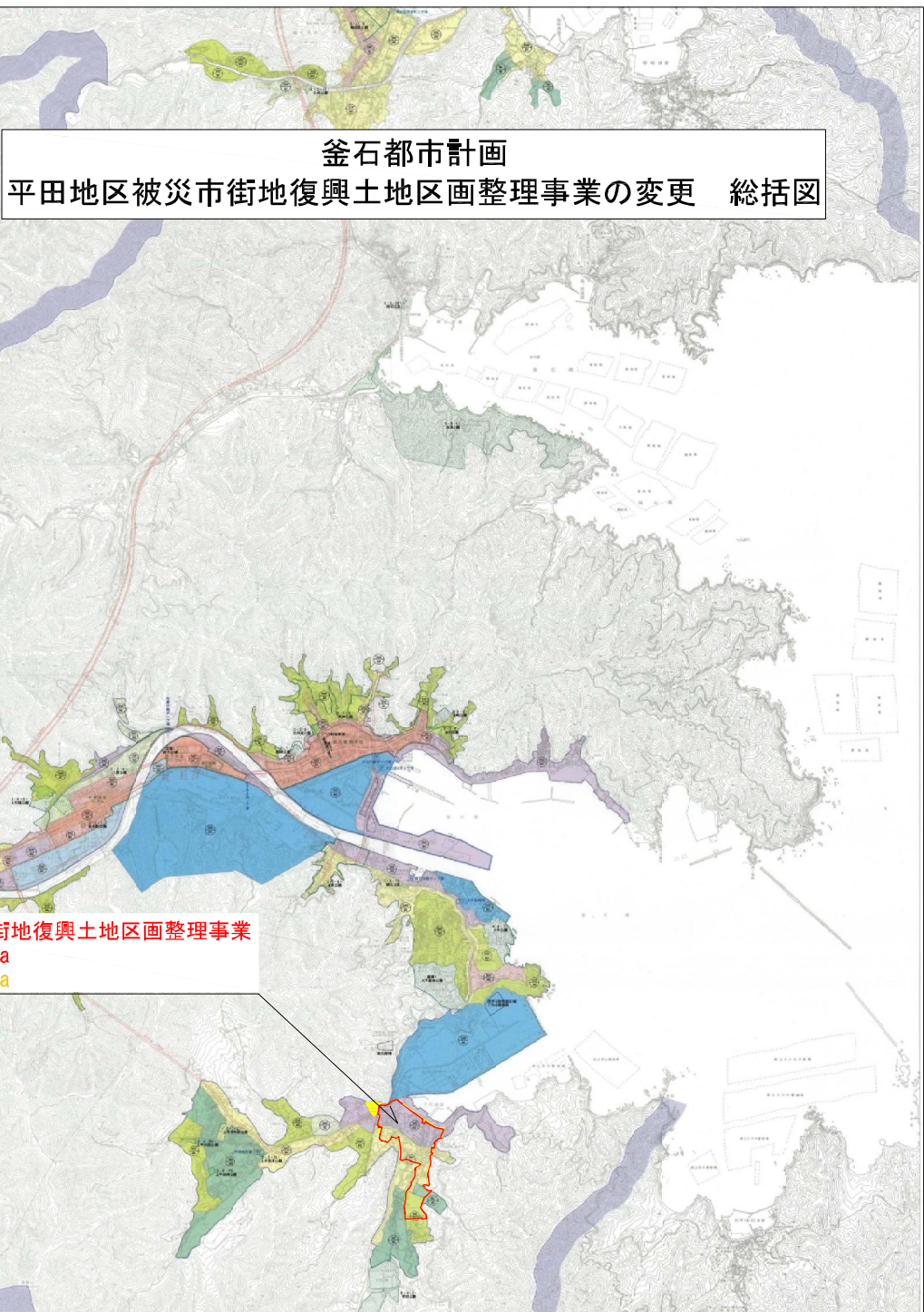
※施行区域の面積変更のみ。

都市計画の変更に関わる土地の区域

変更を行う部分

区 分	市町村名	大 字	字	一部及び全部
変更を行う部分	釜石市	大字平田	第3地割	一部
			第4地割	一部
			第5地割	一部
			第6地割	一部

凡 例		都市計画道路		公園・緑地・広場		用途地域内の建築物の用途制限の概要	
都市計画区域	平成13年3月31日現在 面積 42,259㎡	幅員 12.5m 道路幅員延長 13,100	幅員 10m 延長 170	公園	公園種別	面積	用途制限
第一種住居地域	40 300 300	3-2-1 既 道 10 300	3-2-2 新 道 10 300	公園	公園種別	面積	用途制限
第二種住居地域	60 200 200	3-2-3 併用道 10 300	3-2-4 併用道 10 300	公園	公園種別	面積	用途制限
第三種住居地域	60 200 200	3-2-5 併用道 10 300	3-2-6 併用道 10 300	公園	公園種別	面積	用途制限
商業地域	80 400 400	3-2-7 併用道 10 300	3-2-8 併用道 10 300	公園	公園種別	面積	用途制限
工業地域	80 400 400	3-2-9 併用道 10 300	3-2-10 併用道 10 300	公園	公園種別	面積	用途制限
工業専用地域	80 400 400	3-2-11 併用道 10 300	3-2-12 併用道 10 300	公園	公園種別	面積	用途制限
準工業地域	80 400 400	3-2-13 併用道 10 300	3-2-14 併用道 10 300	公園	公園種別	面積	用途制限
準工業専用地域	80 400 400	3-2-15 併用道 10 300	3-2-16 併用道 10 300	公園	公園種別	面積	用途制限
第一種工業地域	80 400 400	3-2-17 併用道 10 300	3-2-18 併用道 10 300	公園	公園種別	面積	用途制限
第一種工業専用地域	80 400 400	3-2-19 併用道 10 300	3-2-20 併用道 10 300	公園	公園種別	面積	用途制限
第二種工業地域	80 400 400	3-2-21 併用道 10 300	3-2-22 併用道 10 300	公園	公園種別	面積	用途制限
第二種工業専用地域	80 400 400	3-2-23 併用道 10 300	3-2-24 併用道 10 300	公園	公園種別	面積	用途制限
第三種工業地域	80 400 400	3-2-25 併用道 10 300	3-2-26 併用道 10 300	公園	公園種別	面積	用途制限
第三種工業専用地域	80 400 400	3-2-27 併用道 10 300	3-2-28 併用道 10 300	公園	公園種別	面積	用途制限
第四種工業地域	80 400 400	3-2-29 併用道 10 300	3-2-30 併用道 10 300	公園	公園種別	面積	用途制限
第四種工業専用地域	80 400 400	3-2-31 併用道 10 300	3-2-32 併用道 10 300	公園	公園種別	面積	用途制限
第五種工業地域	80 400 400	3-2-33 併用道 10 300	3-2-34 併用道 10 300	公園	公園種別	面積	用途制限
第五種工業専用地域	80 400 400	3-2-35 併用道 10 300	3-2-36 併用道 10 300	公園	公園種別	面積	用途制限
第六種工業地域	80 400 400	3-2-37 併用道 10 300	3-2-38 併用道 10 300	公園	公園種別	面積	用途制限
第六種工業専用地域	80 400 400	3-2-39 併用道 10 300	3-2-40 併用道 10 300	公園	公園種別	面積	用途制限
第七種工業地域	80 400 400	3-2-41 併用道 10 300	3-2-42 併用道 10 300	公園	公園種別	面積	用途制限
第七種工業専用地域	80 400 400	3-2-43 併用道 10 300	3-2-44 併用道 10 300	公園	公園種別	面積	用途制限
第八種工業地域	80 400 400	3-2-45 併用道 10 300	3-2-46 併用道 10 300	公園	公園種別	面積	用途制限
第八種工業専用地域	80 400 400	3-2-47 併用道 10 300	3-2-48 併用道 10 300	公園	公園種別	面積	用途制限
第九種工業地域	80 400 400	3-2-49 併用道 10 300	3-2-50 併用道 10 300	公園	公園種別	面積	用途制限
第九種工業専用地域	80 400 400	3-2-51 併用道 10 300	3-2-52 併用道 10 300	公園	公園種別	面積	用途制限
第十種工業地域	80 400 400	3-2-53 併用道 10 300	3-2-54 併用道 10 300	公園	公園種別	面積	用途制限
第十種工業専用地域	80 400 400	3-2-55 併用道 10 300	3-2-56 併用道 10 300	公園	公園種別	面積	用途制限
第十一種工業地域	80 400 400	3-2-57 併用道 10 300	3-2-58 併用道 10 300	公園	公園種別	面積	用途制限
第十一種工業専用地域	80 400 400	3-2-59 併用道 10 300	3-2-60 併用道 10 300	公園	公園種別	面積	用途制限
第十二種工業地域	80 400 400	3-2-61 併用道 10 300	3-2-62 併用道 10 300	公園	公園種別	面積	用途制限
第十二種工業専用地域	80 400 400	3-2-63 併用道 10 300	3-2-64 併用道 10 300	公園	公園種別	面積	用途制限
第十三種工業地域	80 400 400	3-2-65 併用道 10 300	3-2-66 併用道 10 300	公園	公園種別	面積	用途制限
第十三種工業専用地域	80 400 400	3-2-67 併用道 10 300	3-2-68 併用道 10 300	公園	公園種別	面積	用途制限
第十四種工業地域	80 400 400	3-2-69 併用道 10 300	3-2-70 併用道 10 300	公園	公園種別	面積	用途制限
第十四種工業専用地域	80 400 400	3-2-71 併用道 10 300	3-2-72 併用道 10 300	公園	公園種別	面積	用途制限
第十五種工業地域	80 400 400	3-2-73 併用道 10 300	3-2-74 併用道 10 300	公園	公園種別	面積	用途制限
第十五種工業専用地域	80 400 400	3-2-75 併用道 10 300	3-2-76 併用道 10 300	公園	公園種別	面積	用途制限
第十六種工業地域	80 400 400	3-2-77 併用道 10 300	3-2-78 併用道 10 300	公園	公園種別	面積	用途制限
第十六種工業専用地域	80 400 400	3-2-79 併用道 10 300	3-2-80 併用道 10 300	公園	公園種別	面積	用途制限
第十七種工業地域	80 400 400	3-2-81 併用道 10 300	3-2-82 併用道 10 300	公園	公園種別	面積	用途制限
第十七種工業専用地域	80 400 400	3-2-83 併用道 10 300	3-2-84 併用道 10 300	公園	公園種別	面積	用途制限
第十八種工業地域	80 400 400	3-2-85 併用道 10 300	3-2-86 併用道 10 300	公園	公園種別	面積	用途制限
第十八種工業専用地域	80 400 400	3-2-87 併用道 10 300	3-2-88 併用道 10 300	公園	公園種別	面積	用途制限
第十九種工業地域	80 400 400	3-2-89 併用道 10 300	3-2-90 併用道 10 300	公園	公園種別	面積	用途制限
第十九種工業専用地域	80 400 400	3-2-91 併用道 10 300	3-2-92 併用道 10 300	公園	公園種別	面積	用途制限
第二十種工業地域	80 400 400	3-2-93 併用道 10 300	3-2-94 併用道 10 300	公園	公園種別	面積	用途制限
第二十種工業専用地域	80 400 400	3-2-95 併用道 10 300	3-2-96 併用道 10 300	公園	公園種別	面積	用途制限
第二十一種工業地域	80 400 400	3-2-97 併用道 10 300	3-2-98 併用道 10 300	公園	公園種別	面積	用途制限
第二十一種工業専用地域	80 400 400	3-2-99 併用道 10 300	3-2-100 併用道 10 300	公園	公園種別	面積	用途制限



釜石都市計画
平田地区被災市街地復興土地地区画整理事業の変更 総括図

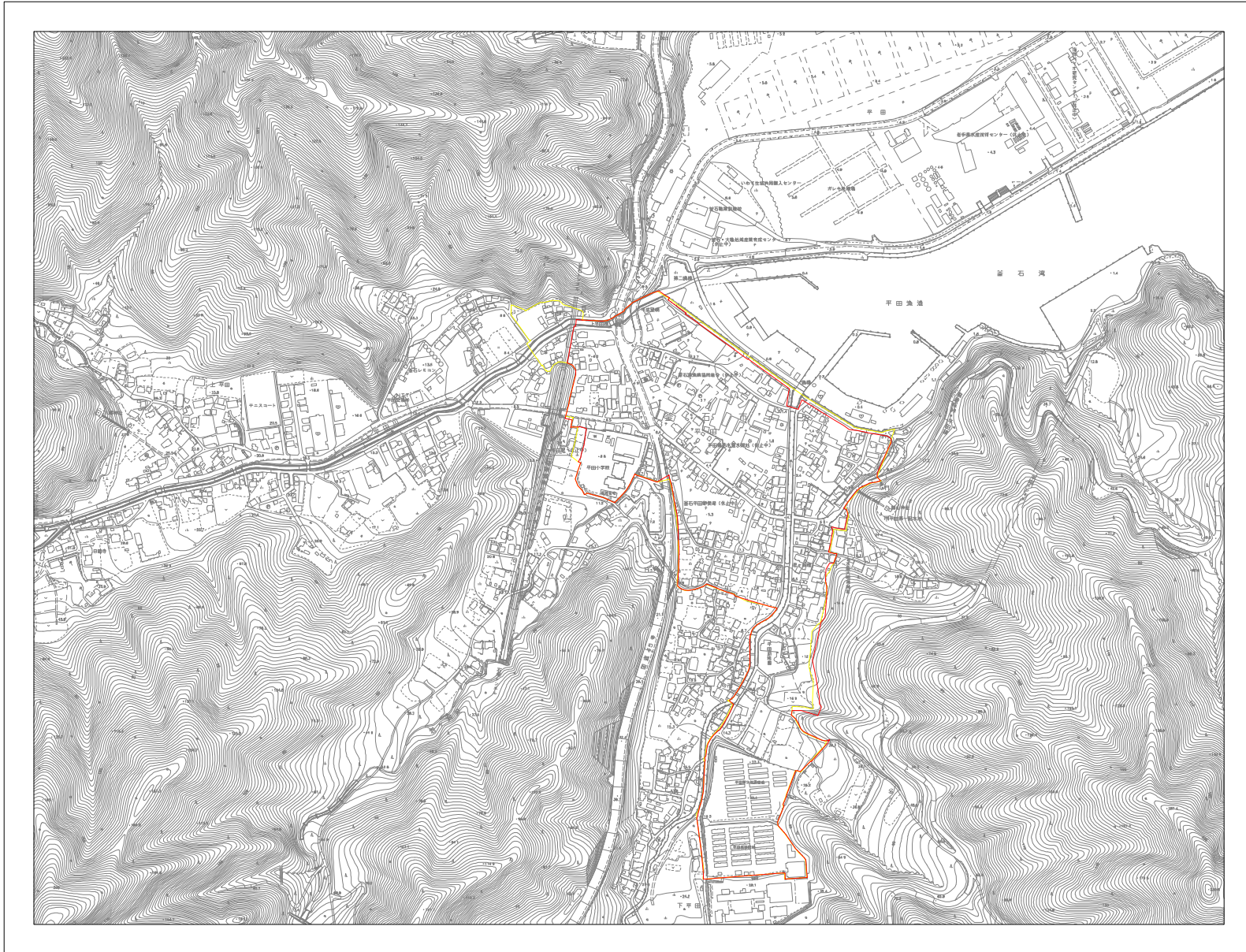
平田地区被災市街地復興土地地区画整理事業
面積 約22.7ha
面積 約23.7ha

土地地区画整理
施行区域界 (変更後)

土地地区画整理
施行区域界 (変更前)

- 1. この図面は平成19年3月現在のものです。詳細は表を参照してください。
- 2. この図面に記載されている内容は、変更後の内容に基づいて作成されています。
- 3. 詳細は必ずこの図面を参照してください。

釜石都市計画 平田地区被災市街地復興土地区画整理事業の変更 計画図



- 土地区画整理
施行区域界 (変更後)
- 土地区画整理
施行区域界 (変更前)



S=1:2,500