

両石地区の復興計画について

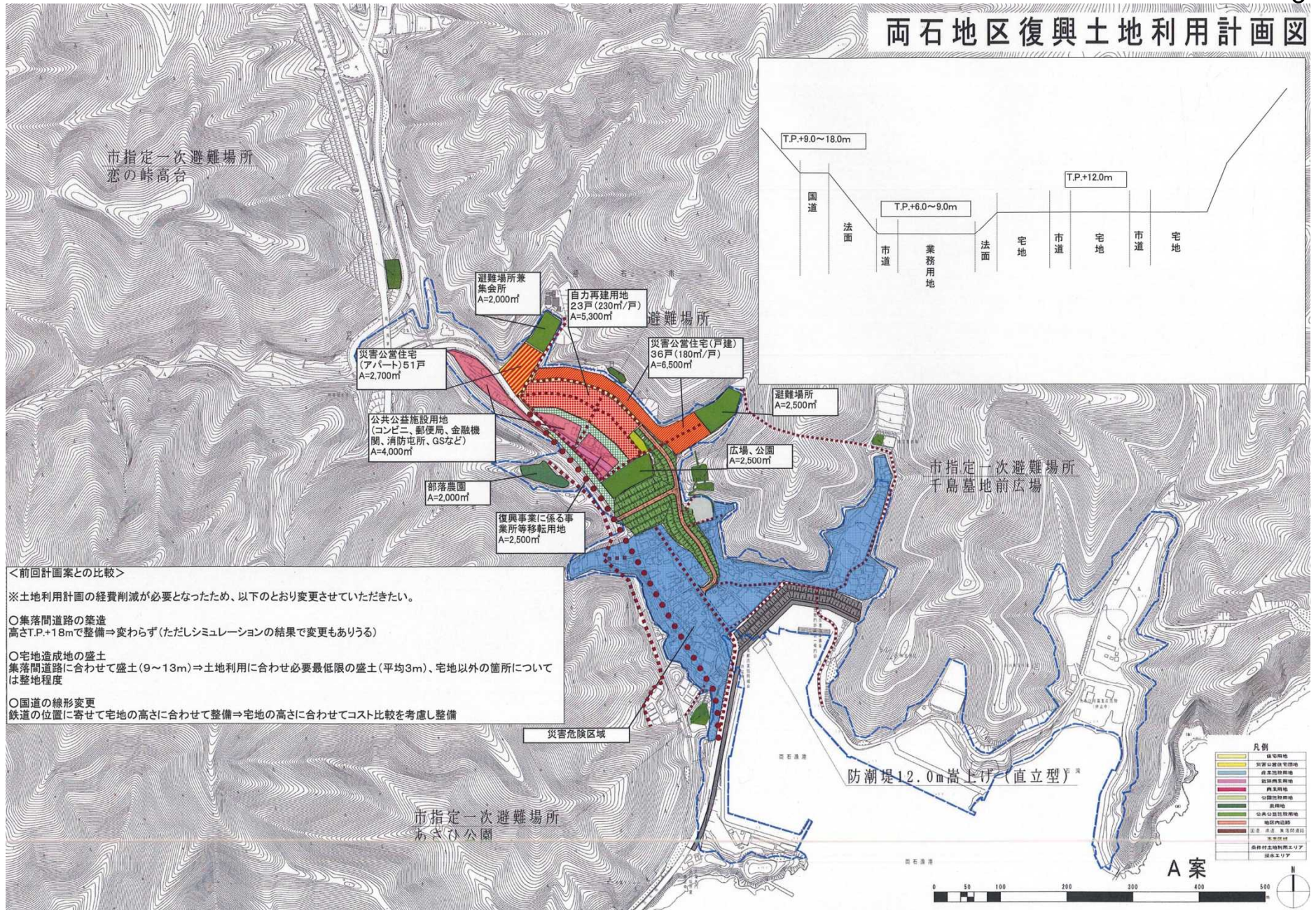
両石地区 構想

復興交付金事業
防災集団移転促進事業
漁業集落防災機能強化事業
《事業実施 H24～26年度》
復興公営住宅の整備
アパートタイプ 51戸
戸建てタイプ 36戸
H25年度着手予定
道路事業
H24～H26年度

施設の配置計画

- ・避難道路
- ・避難場所
- ・集会所
- ・消防屯所
- ・広場、公園
- ・集落農園

両石地区復興土地利用計画図



<前回計画案との比較>

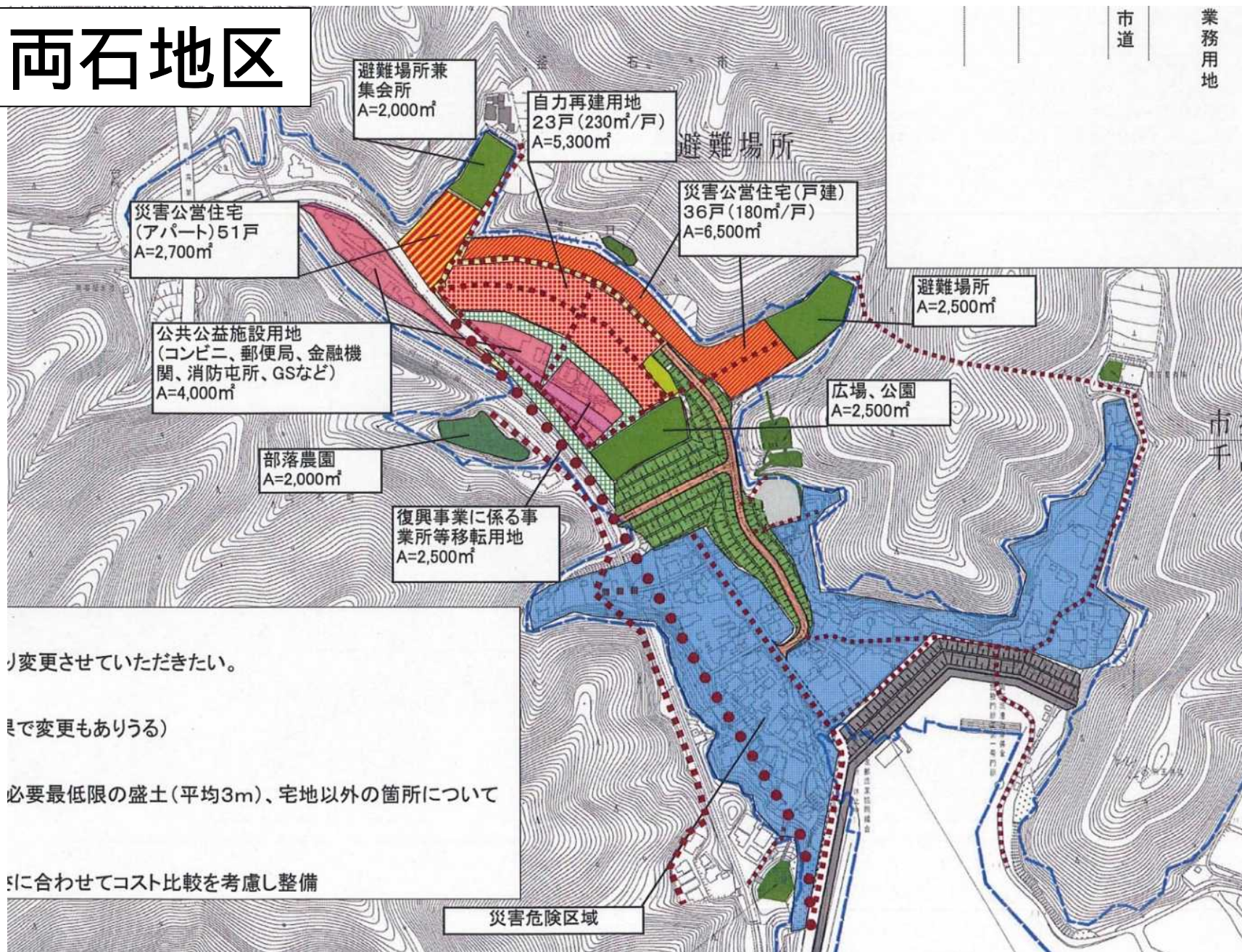
※土地利用計画の経費削減が必要となったため、以下のとおり変更させていただきたい。

○集落間道路の築造
高さT.P.+18mで整備⇒変わらず(ただしシミュレーションの結果で変更もありうる)

○宅地造成地の盛土
集落間道路に合わせて盛土(9~13m)⇒土地利用に合わせ必要最低限の盛土(平均3m)、宅地以外の箇所については整地程度

○国道の線形変更
鉄道の位置に寄せて宅地の高さに合わせて整備⇒宅地の高さに合わせてコスト比較を考慮し整備

両石地区



変更させていただきたい。

まで変更もありうる)

必要最低限の盛土(平均3m)、宅地以外の箇所について

に合わせてコスト比較を考慮し整備