

# 室浜地区 構想

復興交付金事業

防災集団移転促進事業

《事業実施 H24～26年度》

漁業集落防災機能強化事業

・漁業集落道整備

《事業実施 H24～26年度》

復興公営住宅

室浜地区:20戸

H25年度着手予定

まちづくり連携道路整備事業

吉里吉里-釜石線の整備(県)

《H24年度～》

施設の配置計画

・避難所避難施設

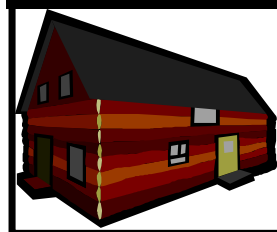
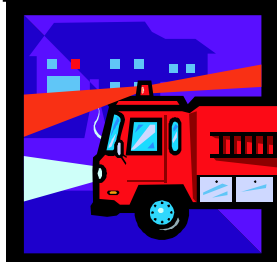
・集会、文化施設

鵜住居公民館室浜分館

と同等の機能を有する施設

・消防施設

消防屯所(第6分団第7部)



指定一次避難場所  
世音神社境内  
岩石 (ch)  
擁壁工 (H=0~4.0m)  
急傾斜地・土石流対策必要

