

XVIII 行政

171 歴代市長・助役(副市長)・収入役

順位	市 長										助役(地方自治法改正により19.4.1				
	氏 名		就任年月日			退任年月日			在職期間	氏 名		就任年月日			
初代	小野寺 有一	昭和	12 年	6 月	12 日	昭和	16 年	5 月	11 日	3年10ヶ月	伊藤 正	昭和	12 年	5 月	5
2 "	小野寺 有一		16	5	12		17	4	20	11ヶ月	石川 参太		12	12	27
3 "	小野寺 有一		17	5	11		21	5	10	8年10ヵ月	木村 忖		16	10	6
4 "	沢田 権左エ門		22	1	8		22	3	19	2ヶ月	沢口 巍		20	11	24
5 "	沢田 権左エ門		22	4	5		26	4	4	4年	村上 顕一		24	11	24
6 "	沢田 権左エ門		26	4	23		30	3	31	8年 1ヵ月	千葉 義長		30	6	16
7 "	鈴木 東民		30	5	18		34	5	17	4年	千葉 茂		34	10	13
8 "	鈴木 東民		34	5	18		38	5	17	4年	千葉 茂		38	10	13
9 "	鈴木 東民		38	5	18		42	5	17	12年	野中 忠弥		40	10	21
10 "	栗沢 勇治		42	5	18		46	5	17	4年	川村 正二		42	6	23
11 "	栗沢 勇治		46	5	18		50	5	17	8年	川村 正二		46	6	24
12 "	浜川 才治郎		50	5	18		54	5	17	4年	森 真一郎		49	4	1
13 "	浜川 才治郎		54	5	18		58	5	17	4年	森 真一郎		53	4	1
14 "	浜川 才治郎		58	5	18		62	5	17	12年	森 真一郎		57	4	1
15 "	野田 武義		62	5	18	平成	3	5	17	4年	佐久山 謙吉		61	4	1
16 "	野田 武義	平成	3	5	18		7	5	17	4年	藤田 博信		63	4	1
17 "	野田 武義		7	5	18		11	5	17	12年	白木沢 孝也	平成	2	4	1
18 "	小野 信一		11	5	18		15	5	17	4年	篠田 隆一		6	4	1
19 "	小沢 和夫		15	5	18		19	5	17	4年	川畑 辰		8	4	1
20 "	小沢 和夫		19	5	18		19	10	2	5ヶ月	赤司 淳也		12	4	1
21 "	野田 武則		19	11	18	在職中				正木 等		14	8	1	
22 "										高田 直和		15	10	1	
23 "										佐野 透		17	9	30	
24 "										佐々木 重雄		19	10	1	
25 "										上村 俊一		20	2	18	

(注)在職期間について、1ヵ月未満の日数は切捨てている。

172 歴代市議会議長・副議長

順位	議長										副議長				
	氏名		就任年月日			退任年月日			在職期間		氏名		就任年月日		
初代	沢田 権兵衛	昭和	12年	6月	12日	昭和	17年	6月	26日	5年	岩舘 為三	昭和	12年	6月	12日
2 "	岩舘 為三		17	7	8		21	5	10	3年10ヵ月	木村 茂		17	7	8
3 "	加茂 久一郎		21	5	17		22	4	30		佐藤 亀太郎		19	11	11
4 "	加茂 久一郎		22	5	22		26	4	29	4年11ヵ月	東 西兵衛		22	5	22
5 "	菊池 吉太郎		26	5	8		30	3	31		川端 広平		26	5	8
6 "	菊池 吉太郎		30	4	5		30	4	26	3年11ヵ月	佐藤 忠雄		30	4	5
7 "	川端 広平		30	4	26		30	8	31		舘野 三郎		30	9	8
8 "	川端 広平		30	9	8		34	8	31	4年 4ヵ月	小泉 日出雄		34	9	7
9 "	加茂 久一郎		34	9	7		38	8	31	4年	大久保 惣四郎		38	9	6
10 "	川畑 民蔵		38	9	6		42	8	31	4年	小林 良蔵		42	9	5
11 "	山本 祐二郎		42	9	5		46	8	31	4年	遠藤 馬吉		46	9	1
12 "	佐々木 栄光		46	9	1		50	3	6	3年 6ヵ月	菊池 弘		50	9	1
13 "	小松 実		50	3	7		50	8	31	6ヵ月	菅原 篤		54	9	3
14 "	小林 良蔵		50	9	1		54	8	31	4年	小野寺 英雄		58	9	1
15 "	菊池 弘		54	9	3		58	8	31	4年	佐々木 兼吉		62	9	1
16 "	長谷川 忠久		58	9	1		62	8	31	4年	平舘 幸雄	平成	3	9	1
17 "	平松 福一		62	9	1	平成	3	8	31	4年	千葉 勝男		7	9	1
18 "	佐野 金吾	平成	3	9	1		7	8	31		鈴木 正幸		11	9	1
19 "	佐野 金吾		7	9	1		11	8	31	8年	佐藤 一夫		15	1	21
20 "	小沢 和夫		11	9	1		15	1	21	3年 4ヵ月	佐藤 一夫		15	9	1
21 "	鈴木 正幸		15	1	21		15	8	31	8ヶ月	川崎 勇一		19	9	4
22 "	平舘 幸雄		15	9	1		19	8	31	4年					
23 "	松坂 喜史		19	9	4		在職中								

(注)在職期間について、1ヵ月未満の日数は切捨てている。

平成22年4月1日現在

から助役にかわり副市長とする。)					収 入 役									
退任年月日					氏 名	就任年月日				退任年月日				在職期間
日 昭和	12 年	12 月	1 日	6ヵ月	小川 正	昭和	12 年	5 月	5 日	昭和	13 年	2 月	27 日	9ヶ月
	15	8	10	2年 7ヵ月	小川 正		13	2	28		17	2	26	3年11ヶ月
	20	10	15	4年	小川 正		17	2	27		20	10	5	8年 5ヵ月
	24	11	23	4年	小野寺 文之進		20	11	24		24	11	23	4年
	30	3	31	5年 4ヵ月	鈴木 玉治		24	11	24		30	7	10	5年7ヶ月
	34	6	15	4年	鈴木 玉治		30	7	11		32	7	3	7年7ヵ月
	38	10	12	4年	菊池 秀夫		32	8	1		36	7	31	4年
	40	10	12	6年	菊池 秀夫		36	8	1		40	7	31	4年
	42	6	7	1年 7ヵ月	菊池 秀夫		40	8	1		44	7	31	12年
	46	6	23	4年	中村 勝男		44	8	1		48	7	31	4年
	49	3	31	6年9ヵ月	中村 勝男		48	8	1		52	7	31	4年
	53	3	31	4年	中村 勝男		52	8	1		56	7	31	12年
	57	3	31	4年	佐野 圓次郎		56	8	1		60	7	31	4年
	61	3	31	12年	佐野 圓次郎		60	8	1		63	7	31	7年
	63	3	31	2年	白木沢 孝也		63	8	1	平成	2	3	31	1年 8ヵ月
平成	2	3	31	2年	川畑 辰	平成	2	4	1		6	3	31	4年
	6	3	31	4年	川畑 辰		6	4	1		8	3	31	6年
	8	3	31	2年	正木 等		8	4	1		12	3	31	4年
	11	5	31	3年 2ヵ月	正木 等		12	4	1		14	7	31	6年 4ヵ月
	14	7	31	2年 3ヵ月	桑畑 喜一		14	8	1		18	7	31	4年
	15	9	30	1年 1ヵ月										
	17	9	29	1年 11ヵ月										
	19	9	30	2年										
	在 職 中													
	在 職 中													

平成22年4月1日現在

議長				
退任月日				在職期間
日 昭和	17 年	6 月	26 日	5年
	19	11	10	2年 4ヵ月
	22	4	30	2年 5ヵ月
	26	4	30	3年11ヵ月
	30	3	31	3年11ヵ月
	30	8	31	5ヵ月
	34	8	31	4年
	38	8	31	4年
	42	8	31	4年
	46	8	31	4年
	50	8	31	4年
	54	8	31	4年
	58	8	31	4年
	62	8	31	4年
平成	3	8	31	4年
	7	8	31	4年
	11	8	31	4年
	15	1	21	3年 4ヵ月
	15	8	31	7ヶ月
	19	7	2	3年10ヶ月
在 職 中				

173 市議会開会状況

年 別	総 数			定 例 会			臨 時 会			全員協議会	
	開 会 度 数	会 期 日 数	会 議 日 数	開 会 度 数	会 期 日 数	会 議 日 数	開 会 度 数	会 期 日 数	会 議 日 数	開 会 度 数	会 議 日 数
平成11年	5	60	25	4	59	24	1	1	1	1	1
12	5	62	26	4	61	25	1	1	1	2	2
13	7	61	27	4	58	24	3	3	3	5	5
14	7	58	27	4	55	24	3	3	3	3	3
15	7	59	25	4	56	22	3	3	3	0	0
16	6	61	24	4	59	22	2	2	2	5	5
17	7	60	25	4	57	22	3	3	3	5	5
18	7	61	25	4	58	22	3	3	3	5	5
19	7	68	26	4	64	22	3	4	4	4	4
20	8	63	26	4	59	22	4	4	4	12	12

174 市議会付議件数

年 別	合 計	市長提出案件					議員提出案件			
		計	一般議案	同意案	認定案	事後承認案	計	意見書案	決議案	その他
平成11年	132	116	95	7	10	4	16	15	-	1
12	139	126	106	5	11	4	13	12	-	1
13	142	128	103	3	12	10	14	14	-	-
14	177	135	105	9	12	9	42	37	-	5
15	124	107	81	4	12	10	17	16	-	1
16	123	111	88	2	12	9	12	11	-	1
17	132	119	85	8	12	14	13	9	1	3
18	149	144	117	3	13	11	5	4	1	-
19	112	106	77	6	13	10	6	4	-	2
20	118	113	86	8	12	7	5	2	-	3

175 請願、陳情受理件数及び処理状況

年 別	請 願 ・ 陳 情							報告事項として処理した陳情
	受理件数	昨年からの繰り越し件数	計	採 択	不採択	撤 回	継続審査	
平成11年	6 (4)	12 (-)	18 (5)	- (-)	3 (-)	4 (-)	- (-)	(5)
12	6 (4)	- (-)	6 (4)	- (-)	2 (-)	2 (-)	2 (-)	(4)
13	2 (-)	2 (-)	4 (-)	2 (-)	- (-)	- (-)	2 (-)	(-)
14	2 (5)	2 (-)	4 (5)	- (-)	2 (-)	- (-)	2 (-)	(4)
15	3 (7)	2 (-)	5 (7)	2 (-)	2 (-)	- (-)	1 (-)	(8)
16	1 (13)	1 (-)	2 (13)	- (-)	- (-)	- (-)	2 (-)	(13)
17	- (7)	2 (-)	2 (7)	- (-)	1 (-)	1 (-)	- (-)	(7)
18	1 (9)	- (-)	1 (9)	- (-)	- (-)	- (-)	1 (-)	(9)
19	1 (10)	1 (-)	2 (10)	-	-	1 (-)	-	(10)
20	2 (7)	- (-)	2 (7)	-	-	1 (-)	1 (-)	(7)

※ ()は陳情件数で、内容が請願に適合するものは請願書に準じて処理している。

176 選挙人名簿登録人員数

区	投票所	平成19年12月2日現在			平成20年12月2日現在		
		男	女	計	男	女	計
	総 数	16, 435	19, 151	35, 586	16, 199	18, 858	35, 057
1	釜石公民館浜町分館	629	845	1, 474	623	809	1, 432
2	第一幼稚園	552	731	1, 283	548	719	1, 267
3	釜石市民文化会館	669	813	1, 482	651	799	1, 450
4	教育センター	95	106	201	95	103	198
5	中妻体育館	382	472	854	373	459	832
6	昭和園クラブハウス	645	781	1, 426	646	756	1, 402
7	身体障害者福祉センター	913	1, 062	1, 975	885	1, 057	1, 942
8	嬉石地区集会所	378	430	808	369	434	803
9	平田小学校	522	548	1, 070	512	553	1, 065
10	尾崎小学校	197	200	397	196	200	396
11	仙人インフォメーションセンター	39	36	75	38	31	69
12	唄貝集会所	69	83	152	68	81	149
13	五葉山麓郷土芸能伝承館	403	452	855	392	437	829
14	洞関地区コミュニティー消防センター	357	416	773	357	412	769
15	甲子中学校	1, 042	1, 206	2, 248	1, 033	1, 217	2, 250
16	和田工業㈱釜石第二工場	364	379	743	370	375	745
17	小佐野小学校	1, 095	1, 326	2, 421	1, 073	1, 307	2, 380
18	働く婦人の家	1, 241	1, 514	2, 755	1, 222	1, 512	2, 734
19	両石漁村センター	314	332	646	306	325	631
20	箱崎漁村センター	364	406	770	357	398	755
21	白浜漁村センター	191	211	402	193	206	399
22	鵜住居幼稚園	1, 472	1, 657	3, 129	1, 469	1, 640	3, 109
23	片岸集会所	321	354	675	308	333	641
24	鵜住居公民館室浜分館	90	107	197	87	102	189
25	橋野地区多目的集会施設	133	153	286	123	145	268
26	栗林小学校	320	344	664	318	343	661
27	栗橋公民館中村分館	77	79	156	72	78	150
28	栗橋公民館横内分館	27	34	61	27	34	61
29	唐丹公民館	375	421	796	376	419	795
30	唐丹林業センター	61	63	124	59	62	121
31	本郷地区生活改善センター	204	229	433	207	227	434
32	荒川集会所	156	154	310	156	154	310
33	山谷集会所	22	20	42	21	19	40
34	花露辺漁村センター	91	102	193	91	96	187
35	大平集会所	344	409	753	319	396	715
36	野田集会所	787	937	1, 724	778	924	1, 702
37	甲子公民館野田団地分館	296	347	643	286	338	624
38	松原地区コミュニティー消防センター	196	237	433	192	225	417
39	上平田ニュータウン集会所	827	942	1, 769	831	927	1, 758
40	大畑団地集会所	175	213	388	172	206	378

資料：釜石市選挙管理委員会事務局

執行年月日				選挙の種類	定員数	候補者	選挙当日有権		
							総 数	男	
平成 8 年	8 月	1 日		岩手海区漁業調整委員会委員選挙		9	10	3,021	1,734
平成 8 年	10 月	20 日		衆議院小選挙区選出議員選挙	岩手3区	1	3	39,976	18,617
平成 8 年	10 月	20 日		衆議院比例代表選出議員選挙	東北	16	7政党	39,976	18,617
平成 8 年	10 月	20 日		最高裁判所裁判官国民審査		9	-	39,976	18,617
平成 10 年	2 月	5 日		釜石市農業委員会委員選挙		15	15	(無投票)	-
平成 10 年	7 月	12 日		参議院岩手県選出議員選挙	県	1	5	39,411	18,342
平成 10 年	7 月	12 日		参議院比例代表選出議員選挙	全国	50	14政党	39,411	18,342
平成 11 年	4 月	11 日		岩手県知事選挙		1	2	38,670	17,932
平成 11 年	4 月	11 日		岩手県議会議員選挙		3	6	38,670	17,932
平成 11 年	4 月	25 日		釜石市長選挙		1	3	38,636	17,916
平成 11 年	5 月	11 日		釜石市鶴住居財産区議会議員選挙		8	8	(無投票)	-
平成 11 年	5 月	11 日		釜石市両石財産区議会議員選挙		8	8	(無投票)	-
平成 11 年	8 月	8 日		釜石市議会議員選挙		26	33	38,925	18,076
平成 12 年	6 月	25 日		衆議院小選挙区選出議員選挙	岩手3区	1	7	38,956	18,090
平成 12 年	6 月	25 日		衆議院比例代表選出議員選挙	東北	14	8政党	38,959	18,091
平成 12 年	6 月	25 日		最高裁判所裁判官国民審査		9	-	38,956	18,090
平成 12 年	8 月	3 日		岩手海区漁業調整委員会委員選挙		9	9	(無投票)	-
平成 13 年	2 月	7 日		釜石市農業委員会委員選挙		15	15	(無投票)	-
平成 13 年	7 月	29 日		参議院岩手県選出議員選挙	県	1	5	38,727	18,021
平成 13 年	7 月	29 日		参議院比例代表選出議員選挙	全国	48	14政党 204人	38,735	18,023
平成 15 年	4 月	13 日		岩手県知事選挙		1	2	37,255	17,285
平成 15 年	4 月	13 日		岩手県議会議員選挙		2	4	37,255	17,285
平成 15 年	4 月	27 日		釜石市長選挙		1	2	37,223	17,271
平成 15 年	5 月	20 日		釜石市鶴住居財産区議会議員選挙		8	8	(無投票)	-
平成 15 年	5 月	20 日		釜石市両石財産区議会議員選挙		8	8	(無投票)	-
平成 15 年	8 月	3 日		釜石市議会議員選挙		26	30	37,090	17,210
平成 15 年	11 月	9 日		衆議院小選挙区選出議員選挙	岩手3区	1	3	37,619	17,477
平成 15 年	11 月	9 日		衆議院比例代表選出議員選挙	東北	14	5政党	37,627	17,480
平成 15 年	11 月	9 日		最高裁判所裁判官国民審査		9	-	37,619	17,477
平成 16 年	2 月	4 日		釜石市農業委員会委員選挙		15	15	(無投票)	-
平成 16 年	7 月	11 日		参議院岩手県選出議員選挙	県	1	4	37,320	17,308
平成 16 年	7 月	11 日		参議院比例代表選出議員選挙	全国	48	128	37,328	17,311
平成 16 年	8 月	5 日		岩手海区漁業調整委員会委員選挙		9	9	(無投票)	-
平成 17 年	9 月	11 日		衆議院小選挙区選出議員選挙	岩手3区	1	3	36,778	17,052
平成 17 年	9 月	11 日		衆議院比例代表選出議員選挙	東北	14	6政党	36,789	17,055
平成 17 年	9 月	11 日		最高裁判所裁判官国民審査		6	-	36,778	17,052
平成 19 年	2 月	7 日		釜石市農業委員会委員選挙		12	12	(無投票)	-
平成 19 年	4 月	8 日		岩手県知事選挙		1	5	35,378	16,311
平成 19 年	4 月	8 日		岩手県議会議員選挙		2	3	35,375	16,309
平成 19 年	4 月	22 日		釜石市長選挙		1	1	(無投票)	-
平成 19 年	5 月	22 日		釜石市鶴住居財産区議会議員選挙		8	8	(無投票)	-
平成 19 年	5 月	22 日		釜石市両石財産区議会議員選挙		8	8	(無投票)	-
平成 19 年	7 月	29 日		参議院岩手県選出議員選挙	県	1	4	35,817	16,547
平成 19 年	7 月	29 日		参議院比例代表選出議員選挙	全国	48	159	35,817	16,547
平成 19 年	8 月	12 日		釜石市議会議員選挙		23	25	35,389	16,328
平成 19 年	11 月	18 日		釜石市長選挙		1	1	(無投票)	-
平成 20 年	7 月	31 日		岩手海区漁業調整委員会委員選挙		9	10	1,896	1,131

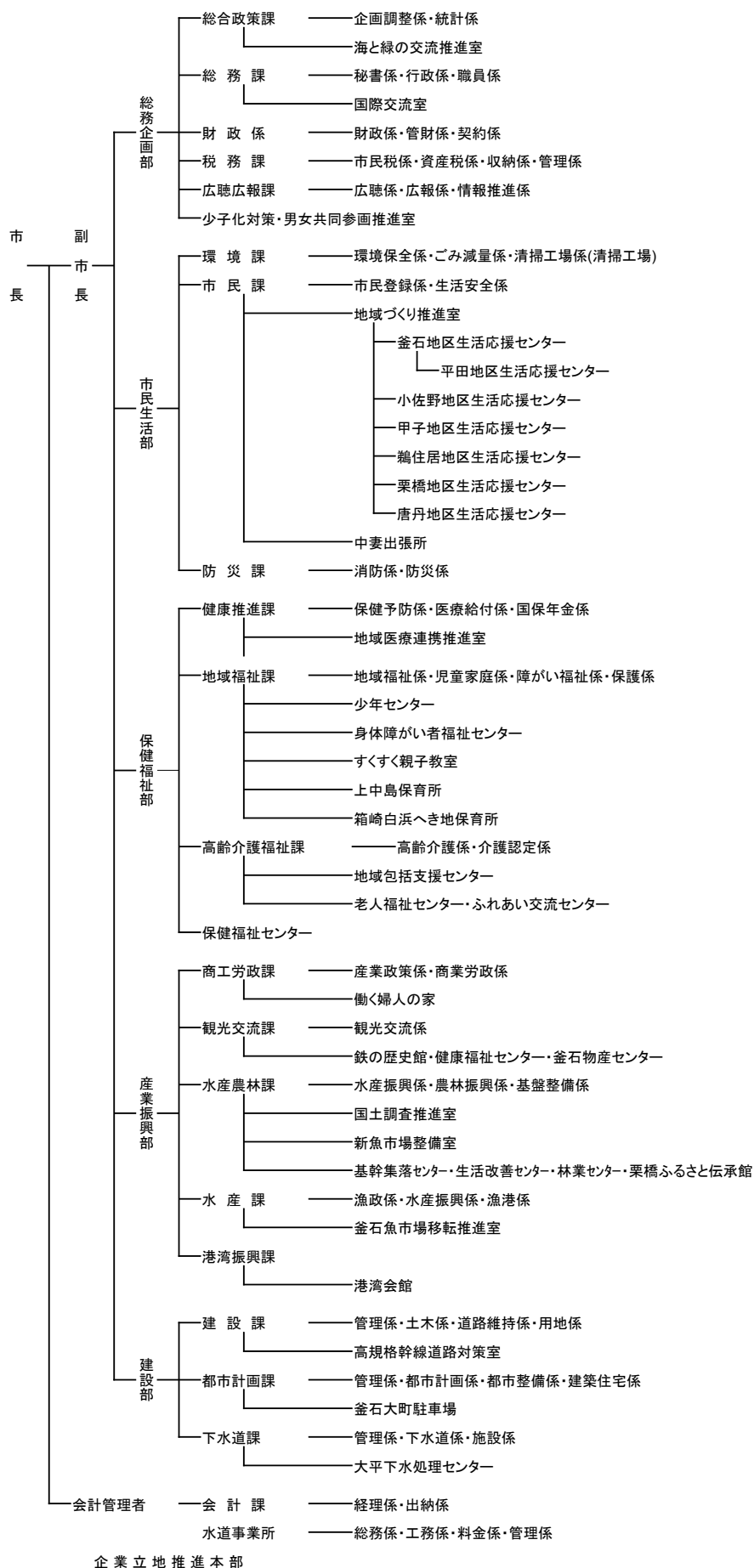
資料: 釜石市選挙管理委員会事務局

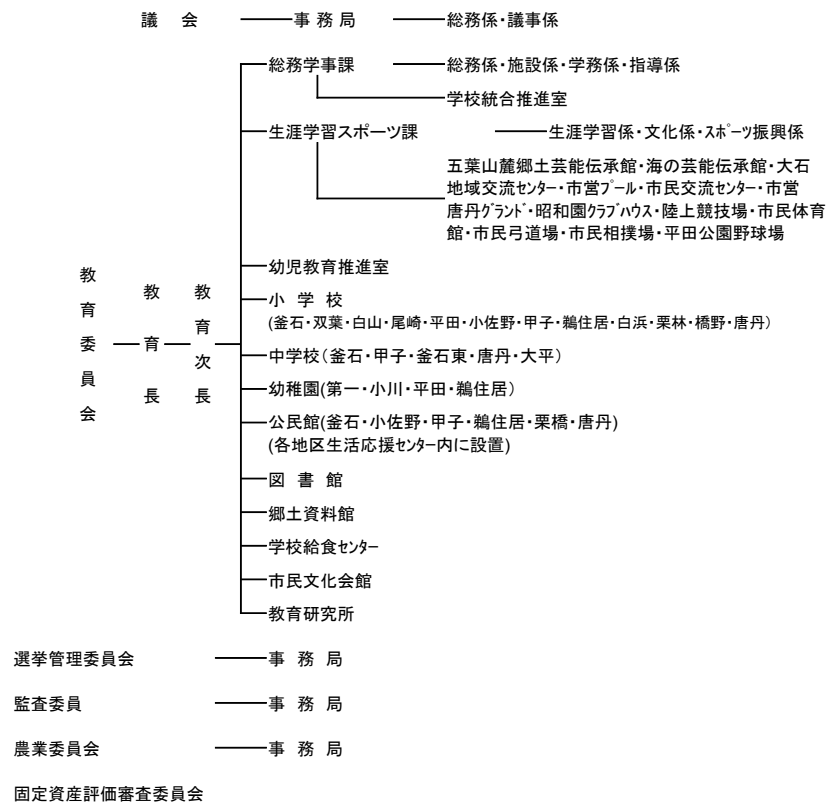
者数(人)		投票者数(人)				棄権者数(人)				投票率(%)			
女	法人	総 数	男	女	法人	総 数	男	女	法人	総 数	男	女	法人
1,287		1,814	1,032	782		1,207	702	505		60.05	59.52	60.76	
21,359		25,158	11,877	13,281		14,818	6,740	8,078		62.93	63.80	62.18	
21,359		25,151	11,874	13,277		14,825	6,743	8,082		62.92	63.78	62.16	
21,359		24,794	11,702	13,092		15,182	6,915	8,267		62.02	62.86	61.30	
-		-	-	-		-	-	-		-	-	-	
21,069		25,581	11,835	13,746		13,830	6,507	7,323		64.91	64.52	65.24	
21,069		25,576	11,833	13,743		13,835	6,509	7,326		64.90	64.51	65.23	
20,738		28,788	13,135	15,653		9,882	4,797	5,085		74.45	73.25	75.48	
20,738		28,775	13,132	15,643		9,895	4,800	5,095		74.41	73.23	75.43	
20,720		29,781	13,586	16,195		8,855	4,330	4,525		77.08	75.83	78.16	
-		-	-	-		-	-	-		-	-	-	
-		-	-	-		-	-	-		-	-	-	
20,849		31,413	14,184	17,229		7,512	3,892	3,620		80.70	78.47	82.64	
20,866		26,854	12,439	14,415		12,102	5,651	6,451		68.93	68.76	69.08	
20,868		26,850	12,438	14,412		12,109	5,653	6,456		68.92	68.75	69.06	
20,866		26,602	12,300	14,302		12,354	5,790	6,564		68.29	67.99	68.54	
-		-	-	-		-	-	-		-	-	-	
-		-	-	-		-	-	-		-	-	-	
20,706		26,612	12,239	14,373		12,115	5,782	6,333		68.72	67.92	69.41	
20,712		26,615	12,239	14,376		12,120	5,784	6,336		68.71	67.91	69.41	
19,970		27,991	12,717	15,274		9,264	4,568	4,696		75.13	73.57	76.48	
19,970		27,982	12,717	15,265		9,273	4,568	4,705		75.11	73.57	76.44	
19,952		27,610	12,534	15,076		9,613	4,737	4,876		74.17	72.57	75.56	
-		-	-	-		-	-	-		-	-	-	
-		-	-	-		-	-	-		-	-	-	
19,880		29,550	13,365	16,185		7,540	3,845	3,695		79.67	77.66	81.41	
20,142		25,500	11,902	13,598		12,119	5,575	6,544		67.78	68.10	67.51	
20,147		25,494	11,899	13,595		12,133	5,581	6,552		67.75	68.07	67.48	
20,142		25,208	11,749	13,459		12,411	5,728	6,683		67.01	67.23	66.82	
-		-	-	-		-	-	-		-	-	-	
20,012		23,889	11,121	12,768		13,431	6,187	7,244		64.01	64.25	63.80	
20,017		23,889	11,120	12,769		13,439	6,191	7,248		64.00	64.24	63.79	
-		-	-	-		-	-	-		-	-	-	
19,726		26,245	12,091	14,154		10,533	4,961	5,572		71.36	70.91	71.75	
19,734		26,246	12,091	14,155		10,543	4,964	5,579		71.34	70.89	71.73	
19,726		26,006	11,951	14,055		10,772	5,101	5,671		70.71	70.09	71.25	
-		-	-	-		-	-	-		-	-	-	
19,067		25,303	11,574	13,729		10,075	4,737	5,338		71.52	70.96	72.00	
19,066		25,298	11,566	13,732		10,077	4,743	5,334		71.51	70.92	72.02	
-		-	-	-		-	-	-		-	-	-	
-		-	-	-		-	-	-		-	-	-	
-		-	-	-		-	-	-		-	-	-	
19,270		24,148	11,171	12,977		11,669	5,376	6,293		67.42	67.51	67.34	
19,270		24,146	11,171	12,975		11,671	5,376	6,295		67.41	67.51	67.33	
19,061		25,597	11,599	13,998		9,792	4,729	5,063		72.33	71.04	73.44	
-		-	-	-		-	-	-		-	-	-	
755	10	1,311	797	507	7	585	334	248	3	69.15	70.47	67.15	70.00

178 市職員数

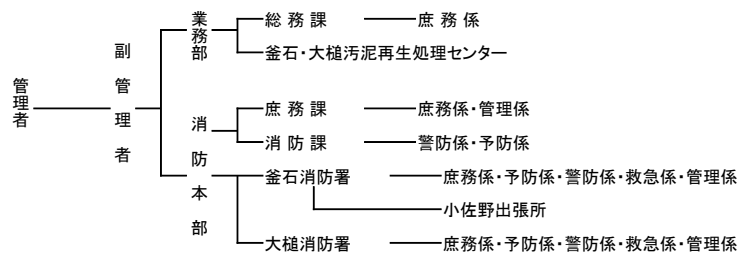
各年度4月1日現在(単位:人)

年次・部課	条例定数	現 員			性 別	
		右記以外の職員	技能職員	計	男	女
平成17年度	718	540	27	567	328	239
18	658	486	25	511	312	199
19	533	434	24	458	298	160
20	533	422	21	443	290	153
21	533	414	18	432	283	149
市長事務部局						
総務企画部		69	4	73	58	15
総務企画部長		1	-	1	1	-
総合政策課		8	-	8	7	1
総務課		12	1	13	11	2
財政課		11	3	14	13	1
税務課		28	-	28	19	9
広聴広報課		6	-	6	6	-
少子化対策・男女共同参画推進室		3	-	3	1	2
市民生活部		57	4	61	38	23
市民生活部長		1	-	1	1	-
環境課		10	4	14	12	2
市民課		42	-	42	21	21
防災課		4	-	4	4	-
保健福祉部		86	1	87	37	50
保健福祉部長		1	-	1	1	-
健康推進課		27	-	27	8	19
地域福祉課		37	1	38	20	18
高齢介護福祉課		21	-	21	8	13
産業振興部		46	1	47	40	7
産業振興部長		1	-	1	1	-
商工労政課		9	-	9	8	1
働く婦人の家		1	1	2	1	1
観光交流課		7	-	7	6	1
水産農林課		24	-	24	21	3
港湾振興課		4	-	4	3	1
建 設 部		52	-	52	46	6
建設部長		1	-	1	1	-
建設課		19	-	19	18	1
都市計画課		17	-	17	14	3
下水道課		15	-	15	13	2
会計課		7	-	7	1	6
水道事業所		18	-	18	16	2
企業立地推進本部		3	-	3	3	-
議会事務局		5	-	5	4	1
行政委員会						
教育委員会事務局		62	8	70	35	35
選挙管理委員会事務局		3	-	3	2	1
監査委員事務局		3	-	3	1	2
農業委員会事務局		3	-	3	2	1
〔参考〕						
釜石・大槌地区行政事務組合						
〔参考〕						
釜石・大槌地区行政事務組合						





釜石大槌地区行政事務組合



岩手沿岸南部広域環境組合

