

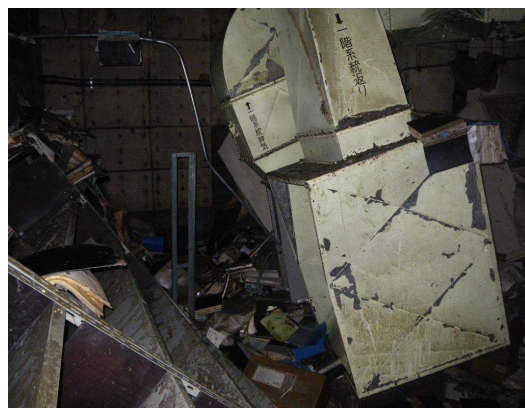
被災前



給排風機室
(管理本館地階)

ダクトとファンは全壊。工事記録等の資料収蔵物も汚泥に浸漬して全損。

被災後



被災前



電気室
(管理本館1階)

床上2m以上浸水(右写真ポールの先の先)で、1階の電気設備は自家発を含めて全損。

被災後



被災前



送風ブロワ
(管理本館1階)

モーター含む全体水没、起動関係補機や操作盤も損壊。瓦礫やロッカー等流入

被災後



被災前



滅菌薬注設備
(滅菌棟)

配管・弁類破損、注入ポンプ・盤水没、タンク移動

被災後

