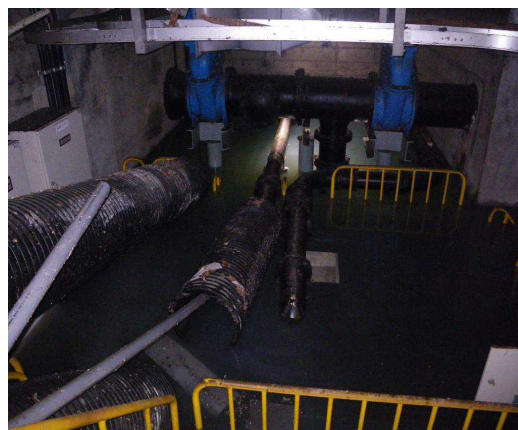


被災前



管廊配管室
(水処理設備)
生汚泥ポンプ等
海水水没

被災後



被災前



返送汚泥ポンプ
(管理本館地階)
このほか雑排水
ポンプ・制御盤
等海水水没

被災後



被災前



プロワ補機
(管理本館地階)
熱交換器と潤滑
油ポンプ

被災後



被災前



管廊内部
(水処理設備)
管廊内部は2週
間近く天井まで
海水で水没。内
部には津波の汚
泥や瓦礫・資材
等がいまだに散
乱している。

被災後

