

釜石市下水道課 設備被災状況概要写真

嬉石

嬉石ポンプ場

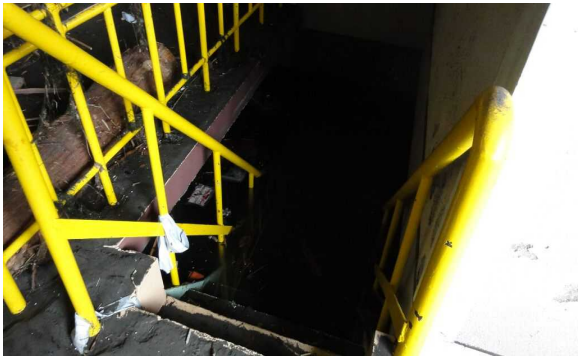
嬉石漁港に面して周辺地盤も流水で大きく陥没



2mレベルまでの防潮対策はしてあったが、2階の窓も破損し、2階の盤も上部まで浸水



地階ポンプ室も完全に水没(海水)



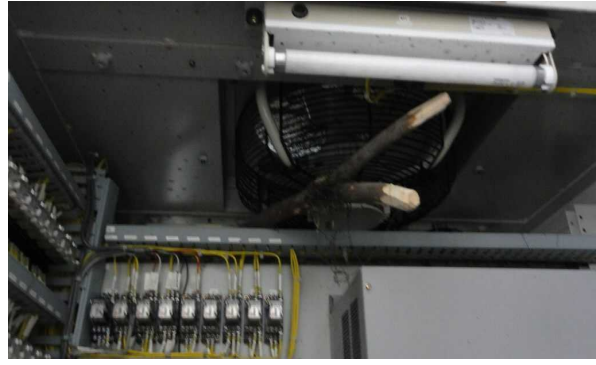
1階廊下には灯台仕様のドアを付けていたが窓から内部に流入したため防御できなかった。



2階も天井付近まで浸水



盤内の天井にも流木(枝)が引っかかっている



通信の盤内受話器も汚水が付着



盤内機器も点検時点で海水の水滴が付着

