

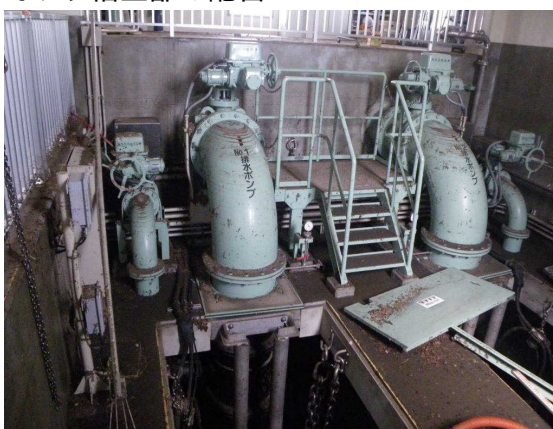
鈴子雨水排水ポンプ場  
機場の西側。外壁部で1.5mほど水没



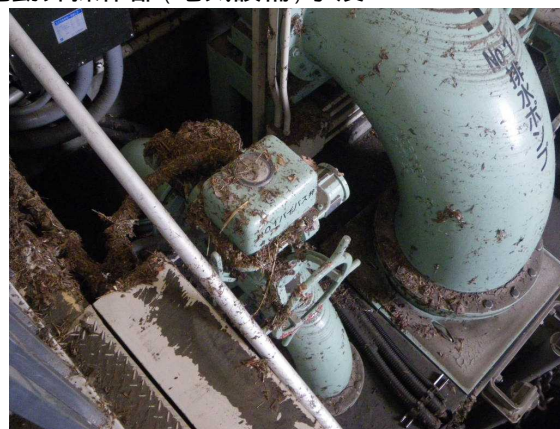
除塵設備。操作盤も浸水



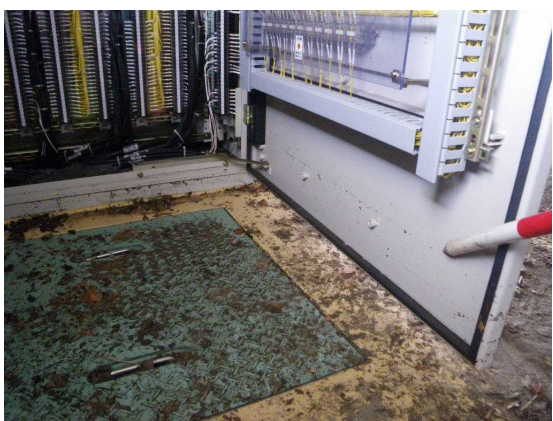
ポンプ槽上部の配管



電動弁操作部(電気設備)水没



電気設備 盤下部も10~20cm浸水



屋外現場操作盤の浸水した部分



ポンプ槽上部の浸水高さ



ポンプ槽上部の浸水による散乱

