

釜石市下水道課 設備被災状況概要写真

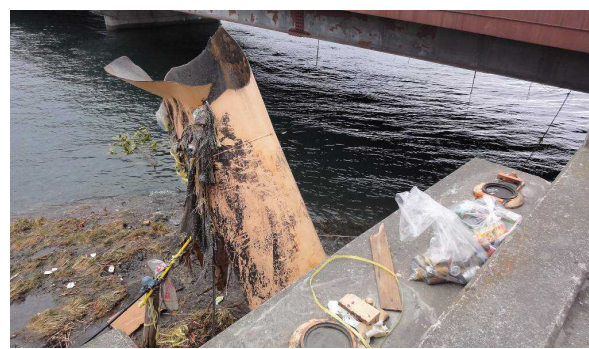
水管橋

矢の浦水管橋の状況
全3スパンのうち、右岸2スパンが流出

後方は三陸鉄道、その前後に流出部分が漂着



右岸(出口側)折損部と中間橋脚、残った部分を望む右岸橋台部



左岸側中間の橋脚

左岸から見た、残存した水管橋の一部



応急仮復旧後の 左岸接合部と
隣接する矢の浦橋歩道部への添上状態

同 右岸接合部

