



# みなとかまいし通信

(釜石・平田地区生活応援センターだより)

平成22年5月1日号

## 津波避難訓練にご参加ください！！

1960年に発生したチリ地震津波から50年の節目として、5月23日(日)午前6時から津波避難訓練が実施されます。  
多数の皆様のご参加をお願いします。

釜石地区生活応援センター・釜石公民館(保健福祉センター内)  
〒026-0025 釜石市大渡町3-15-26 TEL 22-0180  
平田地区生活応援センター  
〒026-0001 釜石市大字平田3-16 TEL 26-7655  
発行責任者 佐々木 亨  
(釜石地区生活応援センター所長・釜石公民館長・浜町分館長)

## 釜石地区生活応援センター(22-0180)

### 5月の行事予定

#### ★なんでも健康相談(予約制)

日時:18日(火)9:00~16:00  
会場:保健福祉センター  
内容:健康について不安に感じていること悩んでいることについての相談会。保健師、栄養士等がご相談を承ります。お気軽にご相談ください。

#### ★すこやか子ども相談(予約制)

日時:24日(月)13:00~16:00  
会場:保健福祉センター  
内容:就学前の乳幼児とその保護者が対象の相談会。成育状況(体重、身長増加)、離乳食について、オムツはずしなど。

#### ★浜町分館歯の講話

日時:28日(金)13:00~14:00  
会場:釜石公民館浜町分館  
内容:「ギリギリしてますか？」  
共催:釜石歯科医師会  
講師:おいかわ歯科医院 及川陽次先生



### 6月の行事予定

#### ★なんでも健康相談(予約制)

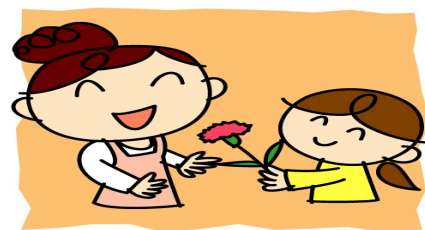
日時:15日(火)9:00~16:00  
会場:保健福祉センター  
内容:健康について不安に感じていること悩んでいることについての相談会。保健師、栄養士等がご相談を承ります。お気軽にご相談ください。

#### ★すこやか子ども相談

日時:28日(月)13:00~16:00  
会場:保健福祉センター  
内容:就学前の乳幼児とその保護者が対象の相談会。成育状況(体重、身長増加)、離乳食について、オムツはずしなど。

#### ★歯〜とふるクラブ(歯科医師による歯科講話)

日時:16日(水)13:00~14:00  
会場:保健福祉センター  
内容:「窒息は危険です！」  
共催:釜石歯科医師会  
講師:おいかわ歯科医院 及川陽次先生



## 平田地区生活応援センター(26-7655)



### 5月の行事予定

#### ★平田ひよこ教室

日時:26日(水)10:00~11:30  
会場:ひよこ農園等(上平田)  
内容:「さつまいもを植えよう！」  
申込&問合せ先  
大町子育て支援センターTEL 22-4600  
または平田地区生活応援センター

#### ★なごみ教室

日時:21日(金)13:30~15:30  
会場:平田地区生活応援センター  
内容:平田散策と岩手丸見学  
申込:前日までに平田地区生活応援センターにお申込みください

#### ★健康教育

日時:19日(水)9:30~12:00  
会場:唐丹駅集合 荒川集会所出発  
内容:ウォーキング教室(唐丹スクラムメイトとの交流)  
申込:前日までに平田地区応援センターにお申込みください

#### ★なんでも健康相談(予約制)

日時:25日(火)13:30~  
会場:平田地区生活応援センター  
内容:自分自身の健康について、悩んでいること、疑問に感じていることなど気軽にご相談ください。  
開催:奇数月のみの開催となります。

### 6月の行事予定

#### ★平田ひよこ教室

日時:23日(水)10:00~11:30  
会場:上平田ニュータウン集会所  
内容:歯のおはなし、片栗粉・寒天ゼリー遊び  
申込み&問合せ先  
大町子育て支援センターTEL 22-4600  
または平田地区生活応援センター

#### ★なごみ教室

日時:25日(金)13:30~15:30  
会場:平田地区生活応援センター  
内容:体力診断テスト(簡単なもの)  
申込:前日までに平田地区生活応援センターにお申込みください

#### ★平田キッズクラブ

日時:26日(土)13:30~16:00  
会場:平田小学校付近  
内容:ネイチャーゲーム(仲間づくり)  
講師:ボーイスカウト釜石第2団 末永正志氏



## 平成22年度釜石公民館予定事業一覧

今年度釜石公民館で計画している事業について、現時点での予定をお知らせさせていただきます。ぜひ皆様、多数ご参加いただきますようお願いいたします。

日程、内容等調整中の講座もございますので、講師、会場、交通手段等の都合によっては日程や内容などを変更する場合がありますので予めご了承をお願いします。

なお、釜石公民館事業にはどなたでもご参加いただけますが、事業により釜石地区生活応援センターが主に担当するものと平田地区生活応援センターが主に担当するものがございますので、お手数ですが、事業に関するお問合せやお申込はそれぞれのセンターにご連絡をお願いします。

### ☆釜石地区生活応援センター(22-0180)

No.	月日	事業名等	会場	材料費等	備考
1	5月12日(水)	美術館に行こう! 2010	岩手県立美術館(盛岡市)	観覧料 1,000円	参加者募集中
2	6月1日(火)	レンジ染め体験(電子レンジでの染物)	陸中海岸青少年の家(山田町)	材料費 800円	参加者募集中
3	7月6日(火)	貝殻和紙工芸体験	陸中海岸青少年の家(山田町)	材料費 150円	参加受付準備中
4	7月28日(水)	やさしい携帯電話教室	釜石市民交流センター	無料	参加受付準備中
5	8月22日(日)	日曜講座「奥州合戦について」聴講他	岩手県立博物館(盛岡市)	観覧料 300円	参加受付準備中
6	9月25日(土)	橋野高炉跡発掘体験&史跡散策	橋野高炉跡他	無料	参加受付準備中
7	11月13日(土)	新そばでのそば打ち体験	栗橋ふるさと伝承館	体験料 1,800円	参加受付準備中
8	12月4日(土)	クリスマスキャンドル作り体験	釜石市保健福祉センター	材料費 600円	参加受付準備中

※上記のほか、「おやつづくり」、「縄文人のアクセサリを作ろう」、「ペーパークラフト」などいろいろな講座も計画中です。詳細が決まりましたら、改めてお知らせさせていただきますのでどうぞよろしくお願い致します。

### ☆平田地区生活応援センター(26-7655)

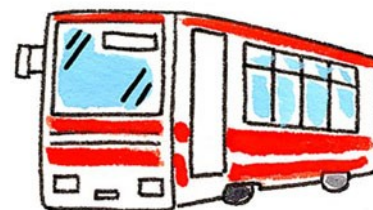
No.	月日	事業名等	会場	材料費等	備考
1	7月28日(水)	やさしい携帯電話教室	平田集会所	無料	参加受付準備中
2	8月24日(火)	陶芸教室	弧松窯	材料費 1,600円	参加受付準備中
3	9月14日(火)	ヨガ体験教室	上平田ニュータウン集会所	体験料 800円	参加受付準備中

※上記のほか、「エコクラフト手提げづくり」などいろいろな講座も計画中です。詳細が決まりましたら、改めてお知らせさせていただきますのでどうぞよろしくお願い致します。

また、今年度は平田小学校の児童を対象にした「平田キッズクラブ」を開催予定です。

#### 参加者送迎用バスの運行

釜石公民館講座では、会場が市外等の場合、参加者送迎用のバスを平田地区から運行する予定ですので、参加の際にはぜひご利用ください。運行時間等については、各講座毎に違いますので、詳細については、釜石地区または平田地区の生活応援センターにお問合せください。



## 釜石・平田の地域会議の取り組み

### ～みなとかまいし地区会議～

#### ◎運営委員会

4月26日(月)に運営委員会を開催し、「岩手県立大学との共同研究」、「岩手県企業局グリーンエネルギー導入支援事業」など公募型の事業に積極的に応募し、事業を活用しての防災体制の整備を目指すことについてご了承をいただきました。

また、委員から、みなとかまいし地区会議の活動状況について、独自の広報紙を作成して積極的にPRすべきなどのご提言をいただきましたので、作成について検討したいと思います。

#### ◎今年度の市の施政方針、予算等の説明会

市長からの強い要望があり、今年度の市の施政方針と予算状況等の説明会を全地域会議が各地域会議の主催で開催することになりました。

みなとかまいし地区会議主催の説明会は5月下旬か6月初旬に開催する予定です。

どなたでもご参加できますので、ぜひたくさんの方のご参加をお願いします。

### ～平田地域会議～

#### ◎今年度の市の施政方針、予算等の説明会

平田地域会議でも平田地域会議主催の説明会を5月下旬か6月初旬に開催する予定です。

どなたでもご参加できますので、皆様お誘い合わせの上、ご参加くださるようお願いいたします。

**忘れていませんか、予防接種！！**

**三種混合予防接種を受けましょう！**

保健福祉センターでの開催日は、5月17日(月)、19日(水)です。

☆受付時間—13:15～13:45

※母子手帳と予診票を

お持ちください！

お問合せは、市健康推進課までどうぞ

(TEL 22-0179)

