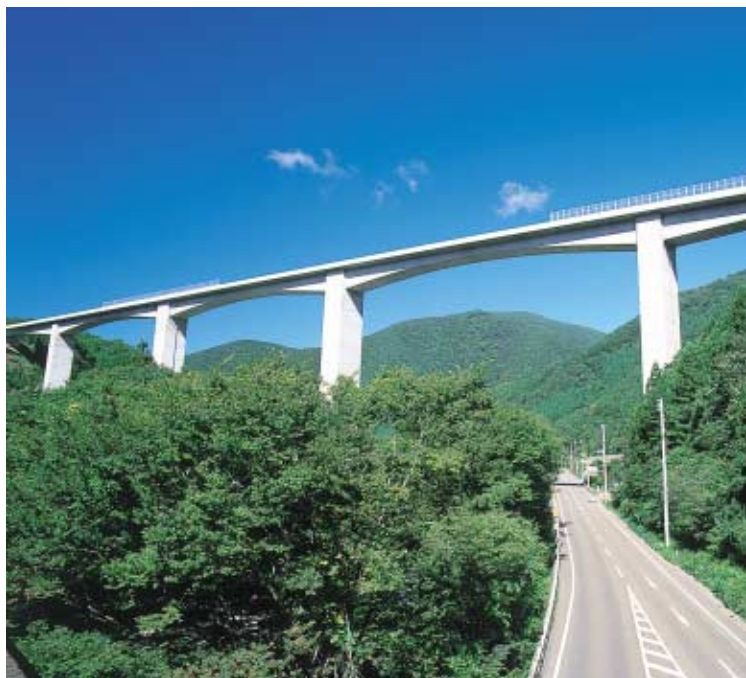


第五次釜石市総合計画 スクラムかまいし21プラン

後期基本計画

概要版



人と技術が輝く海と緑の交流拠点

釜石市

第五次釜石総合計画「スクラムかまいし21プラン」基本構想（平成13年3月）

将来展望

人と技術が輝く海と緑の交流拠点

計画期間：平成12年度～平成22年度
（前期H12～H17、後期H18～H22）

【まちづくりの基本目標】

- にぎわいと活力ある産業が展開するまち
- すべての人に優しい快適なまち
- 創造性豊かな人を育むまち

【重点施策】

- 資源循環型社会に対応した産業の育成
- 総合的な水産業の振興
- 中心市街地の活性化
- 鉄の歴史と環境を生かす地域づくり
- 地域コミュニティによる健康安心づくり
- 生涯学習の推進

第五次総合計画後期基本計画（平成18年3月）

【計画期間】平成18年度～平成22年度

【時代背景】●仙人峠道路や港湾の整備が整い、物流基盤が向上している。
●地方交付税の削減や市税収入の伸び悩みにより厳しい財政状況が続く。

【計画の特徴】各分野の施策の中でも特に優先的に取り組む施策を4つに絞り込んで、「優先プロジェクト」として展開する。

【計画の推進】「協働によるまちづくり」「効率的・総合的な行財政運営」「広域的な取り組みの推進を」を基本理念に据えて計画を推進していく。

「いきいき釜石
元気な釜石」
の実現

後期基本計画における優先プロジェクト



1 雇用

ものづくり資源と物流基盤を活用した雇用の場の創出

- 「環境と産業が調和したまち」を推進するため、リサイクル産業や新エネルギーなどエコタウン事業を中心とした、資源循環型社会に対応した産業の創出に努めます。
- 産学官の連携や釜石が持つ「人・技術・産業基盤」などのものづくり資源と基盤整備により高まる物流機能を活用し、企業誘致や新規産業の創出に努めるとともに、その技術を活用した起業化を支援し、雇用の場の創出に努めます。



主要な事業

- 企業誘致推進事業
- 新規産業創造事業
- リサイクル産業推進支援事業
- 新エネルギー推進事業
- 新産業創出促進助成事業
- 中小企業振興対策事業



2 にぎわい

中心市街地東部地区からのにぎわいの発信

- 中心市街地の中でも、特ににぎわいが失われてきている東部地区においては、老朽化した公営住宅の再配置や公共施設の整備などにより、ゆとりと安らぎのある快適な住環境の形成に努め、まちなか居住を推進することで、にぎわいの創出を図ります。
- まちなか交流人口が減少していることから、魅力ある街並みの整備や公園の改修などにより、だれもが快適で暮らしやすいと感じるようなまち、さらには空き店舗対策や民間における開発の支援、各種イベントの開催を通して市民や観光客が訪れたいと思うようなまちづくりを進めます。
- 3大基盤整備（仙人峠道路・湾口防波堤・公共ふ頭）の完成と市制施行70周年を記念して開催する大規模集客イベントなどを通して、交流人口の増加を図ります。



主要な事業

- 新青葉ビル建設事業
- 大只越公営住宅建設事業
- 道路改修事業
- 大通り街並み整備事業
- 青葉通り緑地改修事業
- 公園改修事業
- 大渡橋橋詰広場整備事業
- 商店街活性化事業
- 魅力ある商店街整備事業
- まちなか情報発信事業
- 市制施行70周年および3大基盤整備完成記念イベントの開催

協働によるまちづくり

少子高齢化や高度情報化、核家族化などにより市民ニーズが多様化・高度化してきている中においては、市民が主役となるまちづくりを進める必要があることから、市民の参加意欲を高め、相互の交流とネットワークの構築に努めて、市民と行政との協働によるまちづくりを進めます。

釜石市の進める協働

釜石市の進める協働とは、共通の目的を実現するために、市民と行政がお互いに認め、尊重し合い、対等な立場になって、それぞれが主体性と責任を持って役割を分担し、地域の課題解決に取り組んでいくことです。



3 健康

地域生活応援システムを活用した健康安心づくり

- これまでの保健・医療・福祉の各サービスを総合的にコーディネートする機関として、保健師などで構成する支援チームの活動拠点を市内の数カ所に設置して、公民館活動とも一体となった保健福祉活動を行う「地域生活応援システム」を構築して事業を展開します。
- 介護予防の中核を担う地域包括支援センターを整備することによって、介護予防、高齢者に対する総合的な相談・支援等を効果的に推進します。
- 保健師などによる訪問活動や地域住民・各種関係団体などとの連携により、地域、家族、個人の状況やニーズを的確に把握し、乳幼児から高齢者までの各世代において、個々の状況に応じた最適な保健・医療・福祉・生涯学習の各サービスを提供します。
- 急性期医療と慢性期医療の充実と連携を図り、地域の医療ニーズに対応した保健医療サービスを提供するため市民病院施設の有効活用を図ります。

主要な事業

- 地域生活応援システム推進事業
 - ヘルスアップ事業
 - 地域支援事業
 - 公民館生涯学習推進事業
- 病院施設リニューアル事業



4 防災

防災基盤の整備と意識の高揚による安全なまちづくり

- 近い将来に宮城県沖での大地震や津波の発生が懸念されておりますが、自然災害への最大の対策は、早めの避難と日頃の備えであることから、情報伝達体制の強化を図るとともに防災意識の高揚に努め、地域住民と一体となった自主避難の確立を目指し、自主防災組織の結成・育成を図ります。
- 火災や局地的な豪雨による大雨洪水災害および土砂災害から市民の尊い生命を守るため、コミュニティ消防センターや雨水ポンプ場などの施設整備を計画的に行うほか、急傾斜地など災害危険個所の整備促進に取り組みます。

主要な事業

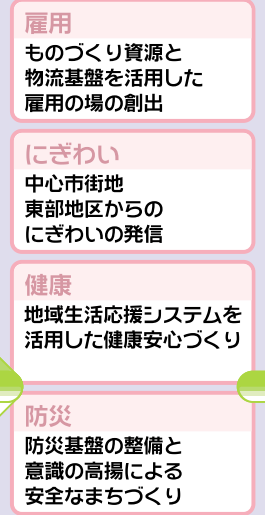
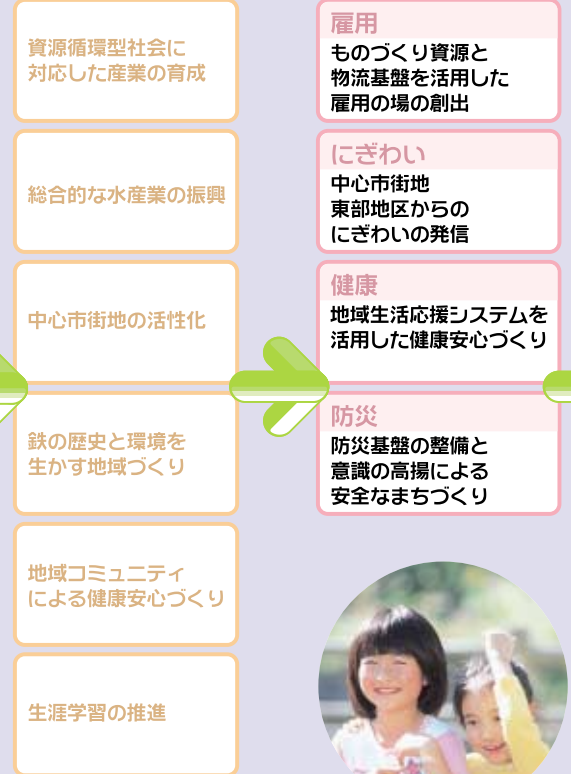
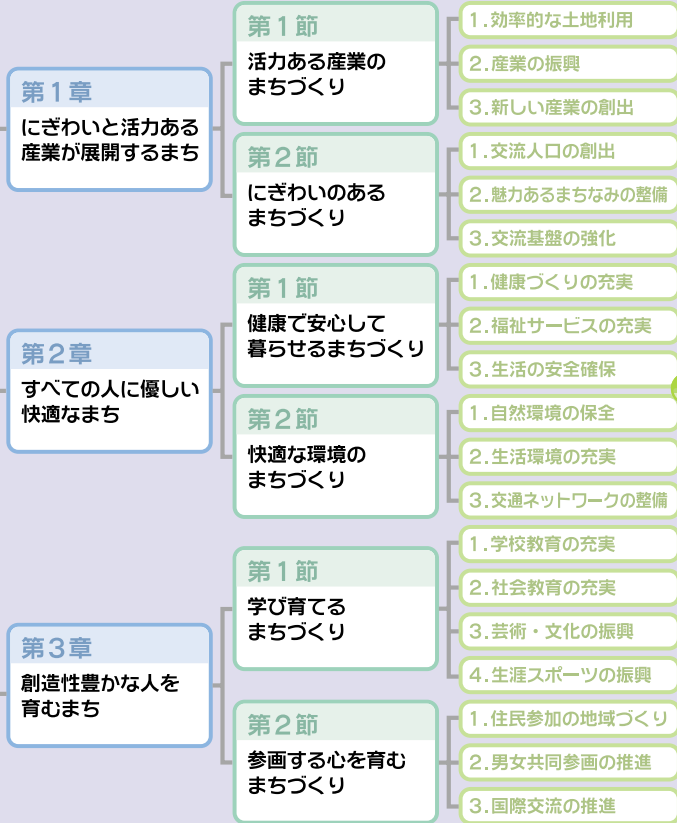
- 自主防災組織の整備事業
- 防災避難路整備事業
- 避難誘導サイン整備事業
- 木造住宅耐震診断事業
- 民間住宅耐震改修費助成事業
- 急傾斜地崩壊対策事業
- 道路災害防除事業
- 橋梁補強事業
- 道路改良事業
- がけ地近接等危険住宅移転事業
- 汐立雨水ポンプ場建設事業
- コミュニティ消防センター建設事業
- 防火水槽整備事業



第1編 各分野の施策の展開

第2編 重点施策の展開

第3編 優先プロジェクトの展開



いきいき釜石・元気な釜石の実現

人口の推移と目標

平成12年国勢調査人口	46,521人
平成17年国勢調査人口	42,987人（速報値）
平成22年度目標人口	41,000人

純生産と所得の推移と試算

区分	単位	平成15年	平成17年	平成22年
第一次産業	百万円	4,132	4,000	3,900
第二次産業	百万円	40,402	42,500	45,800
第三次産業	百万円	75,639	75,500	75,300
純生産合計	百万円	114,779	115,900	118,800
分配所得	百万円	105,327	106,000	108,700
市民一人当たり所得	千円	2,367	2,465	2,651

後期基本計画の主な指標

主要な指標	単位	現状と目標値		
		現状	18年度	22年度
地籍調査事業の進捗率	%	31.9	36.9	48.9
新規就業者数（起業・誘致企業）	人	149	250	500
製造品出荷額等	百万円	87,305	89,949	93,599
漁業協同組合数	団体	3	1	0
釜石魚市場水揚げ高（数量）	t	15,894	16,250	16,250
農業産出額	千万円	45	46	47
商業販売額	百万円	88,018	84,231	79,153
有効求人倍率	倍	0.48	0.80	1.00
新規産業創出件数	件	3	5	8
観光客入込み数	千人	885	890	1,000
交流連携を目的とした県外との広域連携件数	件	10	11	15
東部地区（大町地区）の人口	人	564	—	686
盛岡市までの時間距離	分	150	120	120
釜石港貨物取扱量	万t	205	205	360

主要な指標	単位	現状と目標値		
		現状	18年度	22年度
健康であると思う人の割合	%	40.8	47.2	60.0
生活応援センターの設置	箇所	0	1	6
保育所入所待機児童数	人	40	20	0
小規模多機能住宅介護拠点整備	箇所	0	1	3
自主防災組織率	%	33.7	36.3	46.6
急傾斜地崩壊危険箇所整備率	%	17.6	20.0	24.0
下水道人口普及率	%	52.6	55.0	62.2
市道改良率	%	59.4	59.6	60.0
小学校数	校	15	14	12
生涯学習関係講座への参加者総数	人	14,718	15,800	22,000
総合型地域スポーツクラブ登録者数	人	3,220	4,000	7,000
特定非営利活動法人認証団体数	団体	4	4	6
審議会等における女性委員の比率	%	25.3	30.0	50.0
国際交流協会に加盟する個人・団体数	—	0	20	40

【発行】釜石市総務企画部総合政策課

〒026-8686 岩手県釜石市只越町三丁目9番13号

TEL0193-22-2111(代) FAX0193-22-6120

ホームページ <http://www.city.kamaishi.iwate.jp/>



古紙配合率100%再生紙を使用しています。環境にやさしい植物性大豆インキを使用しています。