

179 歴代市長・助役(副市長)・収入役

平成20年4月1日現在

順位	市 長				助 役 ( 地 方 自 治 法 改 正 に よ り 19.4.1 から助役にかわり副市長とする。 )				収 入 役			
	氏 名	就任年月日	退任年月日	在職期間	氏 名	就任年月日	退任年月日	在職期間	氏 名	就任年月日	退任年月日	在職期間
初代	小野寺 有一	昭和 12 年 6 月 12 日	昭和 16 年 5 月 11 日	3年10ヶ月	伊藤 正	昭和 12 年 5 月 5 日	昭和 12 年 12 月 1 日	6ヵ月	小川 正	昭和 12 年 5 月 5 日	昭和 13 年 2 月 27 日	9ヶ月
2"	小野寺 有一	16 5 12	17 4 20	11ヶ月	石川 参太	12 12 27	15 8 10	2年7ヵ月	小川 正	13 2 28	17 2 26	3年11ヶ月
3"	小野寺 有一	17 5 11	21 5 10	8年10ヵ月	木村 恣	16 10 6	20 10 15	4年	小川 正	17 2 27	20 10 5	8年5ヵ月
4"	沢田 権左工門	22 1 8	22 3 19	2ヶ月	沢口 巍	20 11 24	24 11 23	4年	小野寺 文之進	20 11 24	24 11 23	4年
5"	沢田 権左工門	22 4 5	26 4 4	4年	村上 顕一	24 11 24	30 3 31	5年4ヵ月	鈴木 玉治	24 11 24	30 7 10	5年7ヶ月
6"	沢田 権左工門	26 4 23	30 3 31	8年1ヵ月	千葉 義長	30 6 16	34 6 15	4年	鈴木 玉治	30 7 11	32 7 3	7年7ヵ月
7"	鈴木 東民	30 5 18	34 5 17	4年	千葉 茂	34 10 13	38 10 12	4年	菊池 秀夫	32 8 1	36 7 31	4年
8"	鈴木 東民	34 5 18	38 5 17	4年	千葉 茂	38 10 13	40 10 12	6年	菊池 秀夫	36 8 1	40 7 31	4年
9"	鈴木 東民	38 5 18	42 5 17	12年	野中 忠弥	40 10 21	42 6 7	1年7ヵ月	菊池 秀夫	40 8 1	44 7 31	12年
10"	栗沢 勇治	42 5 18	46 5 17	4年	川村 正二	42 6 23	46 6 23	4年	中村 勝男	44 8 1	48 7 31	4年
11"	栗沢 勇治	46 5 18	50 5 17	8年	川村 正二	46 6 24	49 3 31	6年9ヵ月	中村 勝男	48 8 1	52 7 31	4年
12"	浜川 才治郎	50 5 18	54 5 17	4年	森 真一郎	49 4 1	53 3 31	4年	中村 勝男	52 8 1	56 7 31	12年
13"	浜川 才治郎	54 5 18	58 5 17	4年	森 真一郎	53 4 1	57 3 31	4年	佐野 圓次郎	56 8 1	60 7 31	4年
14"	浜川 才治郎	58 5 18	62 5 17	12年	森 真一郎	57 4 1	61 3 31	12年	佐野 圓次郎	60 8 1	63 7 31	7年
15"	野田 武義	62 5 18	平成 3 5 17	4年	佐久山 謙吉	61 4 1	63 3 31	2年	白木沢 孝也	63 8 1	平成 2 3 31	1年8ヵ月
16"	野田 武義	平成 3 5 18	7 5 17	4年	藤田 博信	63 4 1	平成 2 3 31	2年	川畑 辰	平成 2 4 1	6 3 31	4年
17"	野田 武義	7 5 18	11 5 17	12年	白木沢 孝也	平成 2 4 1	6 3 31	4年	川畑 辰	6 4 1	8 3 31	6年
18"	小野 信一	11 5 18	15 5 17	4年	篠田 隆一	6 4 1	8 3 31	2年	正木 等	8 4 1	12 3 31	4年
19"	小沢 和夫	15 5 18	19 5 17	4年	川畑 辰	8 4 1	11 5 31	3年2ヵ月	正木 等	12 4 1	14 7 31	6年4ヵ月
20"	小沢 和夫	19 5 18	19 10 2	5ヶ月	赤司 淳也	12 4 1	14 7 31	2年3ヵ月	桑畑 喜一	14 8 1	18 7 31	4年
21"	野田 武則	19 11 18	在 職 中		正木 等	14 8 1	15 9 30	1年1ヵ月				
22"					高田 直和	15 10 1	17 9 29	1年11ヵ月				
23"					佐野 透	17 9 30	19 9 30	2年				
24"					佐々木 重雄	19 10 1	在 職 中					
25"					上村 俊一	20 2 18	在 職 中					

(注)在職期間について、1ヵ月未満の日数は切捨てている。

180 歴代市議会議員・副議長

平成20年4月1日現在

順位	議 長				副 議 長			
	氏 名	就任年月日	退任年月日	在職期間	氏 名	就任年月日	退任年月日	在職期間
初代	沢田 権兵衛	昭和 12 年 6 月 12 日	昭和 17 年 6 月 26 日	5年	岩館 為三	昭和 12 年 6 月 12 日	昭和 17 年 6 月 26 日	5年
2"	岩館 為三	17 7 8	21 5 10	3年10ヵ月	木村 茂	17 7 8	19 11 10	2年4ヵ月
3"	加茂 久一郎	21 5 17	22 4 30		佐藤 亀太郎	19 11 11	22 4 30	2年5ヵ月
4"	加茂 久一郎	22 5 22	26 4 29	4年11ヵ月	東 西兵衛	22 5 22	26 4 30	3年11ヵ月
5"	菊池 吉太郎	26 5 8	30 3 31		川端 広平	26 5 8	30 3 31	3年11ヵ月
6"	菊池 吉太郎	30 4 5	30 4 26	3年11ヵ月	佐藤 忠雄	30 4 5	30 8 31	5ヵ月
7"	川端 広平	30 4 26	30 8 31		館野 三郎	30 9 8	34 8 31	4年
8"	川端 広平	30 9 8	34 8 31	4年4ヵ月	小泉 日出雄	34 9 7	38 8 31	4年
9"	加茂 久一郎	34 9 7	38 8 31	4年	大久保 惣四郎	38 9 6	42 8 31	4年
10"	川畑 民蔵	38 9 6	42 8 31	4年	小林 良蔵	42 9 5	46 8 31	4年
11"	山本 祐二郎	42 9 5	46 8 31	4年	遠藤 馬吉	46 9 1	50 8 31	4年
12"	佐々木 栄光	46 9 1	50 3 6	3年6ヵ月	菊池 弘	50 9 1	54 8 31	4年
13"	小松 実	50 3 7	50 8 31	6ヵ月	菅原 篤	54 9 3	58 8 31	4年
14"	小林 良蔵	50 9 1	54 8 31	4年	小野寺 英雄	58 9 1	62 8 31	4年
15"	菊池 弘	54 9 3	58 8 31	4年	佐々木 兼吉	62 9 1	平成 3 8 31	4年
16"	長谷川 忠久	58 9 1	62 8 31	4年	平館 幸雄	平成 3 9 1	7 8 31	4年
17"	平松 福一	62 9 1	平成 3 8 31	4年	千葉 勝男	7 9 1	11 8 31	4年
18"	佐野 金吾	平成 3 9 1	7 8 31		鈴木 正幸	11 9 1	15 1 21	3年4ヵ月
19"	佐野 金吾	7 9 1	11 8 31	8年	佐藤 一夫	15 1 21	15 8 31	7ヶ月
20"	小沢 和夫	11 9 1	15 1 21	3年4ヵ月	佐藤 一夫	15 9 1	19 7 2	3年10ヶ月
21"	鈴木 正幸	15 1 21	15 8 31	8ヶ月	川崎 勇一	19 9 4	在 職 中	
22"	平館 幸雄	15 9 1	19 8 31	4年				
23"	松坂 喜史	19 9 4	在 職 中					

(注)在職期間について、1ヵ月未満の日数は切捨てている。

181 市議会開会状況

年 別	総 数			定 例 会			臨 時 会			全 員 協 議 会	
	開 会 度 数	会 期 日 数	会 議 日 数	開 会 度 数	会 期 日 数	会 議 日 数	開 会 度 数	会 期 日 数	会 議 日 数	開 会 度 数	会 議 日 数
平成9年	5	62	25	4	61	24	1	1	1	1	1
10	9	63	29	4	58	24	5	5	5	1	1
11	5	60	25	4	59	24	1	1	1	1	1
12	5	62	26	4	61	25	1	1	1	2	2
13	7	61	27	4	58	24	3	3	3	5	5
14	7	58	27	4	55	24	3	3	3	3	3
15	7	59	25	4	56	22	3	3	3	0	0
16	6	61	24	4	59	22	2	2	2	5	5
17	7	60	25	4	57	22	3	3	3	5	5
18	7	61	25	4	58	22	3	3	3	5	5

182 市議会付議件数

年 別	合 計	市 長 提 出 案 件					議 員 提 出 案 件			
		計	一 般 議 案	同 意 案	認 定 案	事 後 承 認 案	計	意 見 書 案	決 議 案	そ の 他
平成9年	124	108	88	4	9	7	16	13	2	1
10	103	96	77	4	10	5	7	6	1	-
11	132	116	95	7	10	4	16	15	-	1
12	139	126	106	5	11	4	13	12	-	1
13	142	128	103	3	12	10	14	14	-	-
14	177	135	105	9	12	9	42	37	-	5
15	124	107	81	4	12	10	17	16	-	1
16	123	111	88	2	12	9	12	11	-	1
17	132	119	85	8	12	14	13	9	1	3
18	149	144	117	3	13	11	5	4	1	-

183 請願、陳情受理件数及び処理状況

年 別	請 願 ・ 陳 情							報 告 事 項 として 処 理 し た 陳 情
	受 理 件 数	昨 年 からの 繰 り 越 し 件 数	計	採 択	不 採 択	撤 回	継 続 審 査	
平成9年	12 ( 3)	11 ( -)	23 ( 3)	- ( -)	6 ( -)	1 ( -)	16 ( -)	( 3)
10	5 ( 7)	16 ( -)	21 ( 7)	2 ( -)	3 ( -)	5 ( -)	11 ( -)	( 7)
11	6 ( 4)	12 ( -)	18 ( 5)	- ( -)	3 ( -)	4 ( -)	- ( -)	( 5)
12	6 ( 4)	- ( -)	6 ( 4)	- ( -)	2 ( -)	2 ( -)	2 ( -)	( 4)
13	2 ( -)	2 ( -)	4 ( -)	2 ( -)	- ( -)	- ( -)	2 ( -)	( -)
14	2 ( 5)	2 ( -)	4 ( 5)	- ( -)	2 ( -)	- ( -)	2 ( -)	( 4)
15	3 ( 7)	2 ( -)	5 ( 7)	2 ( -)	2 ( -)	- ( -)	1 ( -)	( 8)
16	1 ( 13)	1 ( -)	2 ( 13)	- ( -)	- ( -)	- ( -)	2 ( -)	( 13)
17	- ( 7)	2 ( -)	2 ( 7)	- ( -)	1 ( -)	1 ( -)	- ( -)	( 7)
18	1 ( 9)	- ( -)	1 ( 9)	- ( -)	- ( -)	- ( -)	1 ( -)	( 9)

( )は陳情件数で、内容が請願に適合するものは請願書に準じて処理している。

184 選挙人名簿登録人員数

区	投票所	平成17年12月2日現在			平成18年12月2日現在		
		男	女	計	男	女	計
	<b>総数</b>	<b>17,029</b>	<b>19,695</b>	<b>36,724</b>	<b>16,744</b>	<b>19,418</b>	<b>36,162</b>
1	釜石公民館	682	879	1,561	649	868	1,517
2	釜石第一中学校	590	761	1,351	574	739	1,313
3	釜石市民文化会館	699	872	1,571	683	848	1,531
4	教育センター	94	108	202	98	110	208
5	中妻子供の家保育園	380	492	872	377	475	852
6	昭和園クラブハウス	696	812	1,508	652	795	1,447
7	身体障害者福祉センター	940	1,097	2,037	931	1,088	2,019
8	嬉石地区集会所	381	435	816	378	430	808
9	平田小学校	550	582	1,132	531	563	1,094
10	尾崎小学校	204	213	417	205	207	412
11	仙人インフォメーションセンター	40	41	81	41	39	80
12	唄貝集会所	75	87	162	73	84	157
13	五葉山麓郷土芸能伝承館	416	471	887	413	463	876
14	洞開地区コミュニティー消防センター	365	440	805	366	427	793
15	甲子中学校	1,055	1,209	2,264	1,040	1,197	2,237
16	和田工業(株)釜石第二工場	385	389	774	377	387	764
17	小佐野中学校	1,085	1,340	2,425	1,094	1,339	2,433
18	小川集会所	1,294	1,547	2,841	1,274	1,533	2,807
19	両石漁村センター	324	349	673	318	342	660
20	箱崎小学校	372	412	784	372	407	779
21	白浜漁村センター	195	223	418	196	216	412
22	鵜住居幼稚園	1,509	1,708	3,217	1,496	1,668	3,164
23	片岸集会所	353	371	724	340	361	701
24	鵜住居公民館室浜分館	95	104	199	90	106	196
25	橋野地区多目的集会施設	146	156	302	139	153	292
26	栗林小学校	337	342	679	330	350	680
27	栗橋公民館中村分館	75	85	160	79	86	165
28	栗橋公民館横内分館	28	34	62	27	33	60
29	唐丹公民館	399	446	845	387	429	816
30	唐丹林業センター	63	61	124	63	63	126
31	本郷地区生活改善センター	212	235	447	208	232	440
32	荒川集会所	160	166	326	155	159	314
33	山谷集会所	22	22	44	23	21	44
34	花露辺漁村センター	95	102	197	95	100	195
35	大平集会所	351	403	754	347	404	751
36	野田集会所	811	935	1,746	801	943	1,744
37	甲子公民館野田団地分館	305	353	658	297	353	650
38	松原地区コミュニティー消防センター	212	246	458	209	240	449
39	上平田ニュータウン集会所	849	953	1,802	839	946	1,785
40	大畑団地集会所	185	214	399	177	214	391

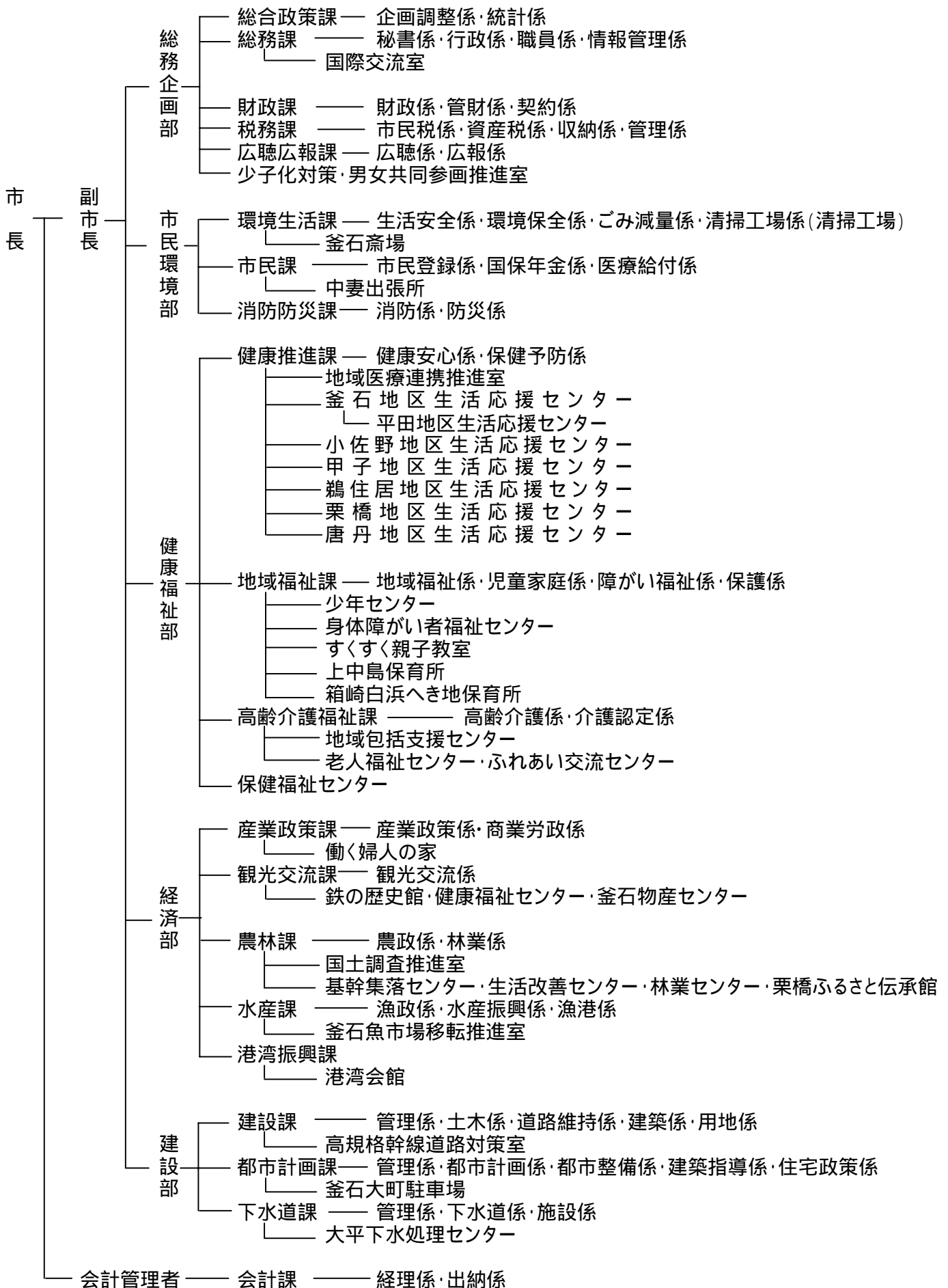
資料：釜石市選挙管理委員会事務局

執行年月日	選挙の種類	定員数	候補者	選挙当日有権者数(人)			投票者数(人)			棄権者数(人)			投票率(%)			
				総数	男	女	総数	男	女	総数	男	女	総数	男	女	
平成 8 年 8 月 1 日	岩手海区漁業調整委員会委員選挙	9	10	3,021	1,734	1,287	1,814	1,032	782	1,207	702	505	60.05	59.52	60.76	
平成 8 年 10 月 20 日	衆議院小選挙区選出議員選挙	岩手3区	1	3	39,976	18,617	21,359	25,158	11,877	13,281	14,818	6,740	8,078	62.93	63.80	62.18
平成 8 年 10 月 20 日	衆議院比例代表選出議員選挙	東北	16	7政党	39,976	18,617	21,359	25,151	11,874	13,277	14,825	6,743	8,082	62.92	63.78	62.16
平成 8 年 10 月 20 日	最高裁判所裁判官国民審査		9	-	39,976	18,617	21,359	24,794	11,702	13,092	15,182	6,915	8,267	62.02	62.86	61.30
平成 10 年 2 月 5 日	釜石市農業委員会委員選挙		15	15 (無投票)	-	-	-	-	-	-	-	-	-	-	-	-
平成 10 年 7 月 12 日	参議院岩手県選出議員選挙	県	1	5	39,411	18,342	21,069	25,581	11,835	13,746	13,830	6,507	7,323	64.91	64.52	65.24
平成 10 年 7 月 12 日	参議院比例代表選出議員選挙	全国	50	14政党	39,411	18,342	21,069	25,576	11,833	13,743	13,835	6,509	7,326	64.90	64.51	65.23
平成 11 年 4 月 11 日	岩手県知事選挙		1	2	38,670	17,932	20,738	28,788	13,135	15,653	9,882	4,797	5,085	74.45	73.25	75.48
平成 11 年 4 月 11 日	岩手県議会議員選挙		3	6	38,670	17,932	20,738	28,775	13,132	15,643	9,895	4,800	5,095	74.41	73.23	75.43
平成 11 年 4 月 25 日	釜石市長選挙		1	3	38,636	17,916	20,720	29,781	13,586	16,195	8,855	4,330	4,525	77.08	75.83	78.16
平成 11 年 5 月 11 日	釜石市鶴住居財産区議会議員選挙		8	8 (無投票)	-	-	-	-	-	-	-	-	-	-	-	-
平成 11 年 5 月 11 日	釜石市両石財産区議会議員選挙		8	8 (無投票)	-	-	-	-	-	-	-	-	-	-	-	-
平成 11 年 8 月 8 日	釜石市議会議員選挙		26	33	38,925	18,076	20,849	31,413	14,184	17,229	7,512	3,892	3,620	80.70	78.47	82.64
平成 12 年 6 月 25 日	衆議院小選挙区選出議員選挙	岩手3区	1	7	38,956	18,090	20,866	26,854	12,439	14,415	12,102	5,651	6,451	68.93	68.76	69.08
平成 12 年 6 月 25 日	衆議院比例代表選出議員選挙	東北	14	8政党	38,959	18,091	20,868	26,850	12,438	14,412	12,109	5,653	6,456	68.92	68.75	69.06
平成 12 年 6 月 25 日	最高裁判所裁判官国民審査		9	-	38,956	18,090	20,866	26,602	12,300	14,302	12,354	5,790	6,564	68.29	67.99	68.54
平成 12 年 8 月 3 日	岩手海区漁業調整委員会委員選挙		9	9 (無投票)	-	-	-	-	-	-	-	-	-	-	-	-
平成 13 年 2 月 7 日	釜石市農業委員会委員選挙		15	15 (無投票)	-	-	-	-	-	-	-	-	-	-	-	-
平成 13 年 7 月 29 日	参議院岩手県選出議員選挙	県	1	5	38,727	18,021	20,706	26,612	12,239	14,373	12,115	5,782	6,333	68.72	67.92	69.41
平成 13 年 7 月 29 日	参議院比例代表選出議員選挙	全国	48	14政党 204人	38,735	18,023	20,712	26,615	12,239	14,376	12,120	5,784	6,336	68.71	67.91	69.41
平成 15 年 4 月 13 日	岩手県知事選挙		1	2	37,255	17,285	19,970	27,991	12,717	15,274	9,264	4,568	4,696	75.13	73.57	76.48
平成 15 年 4 月 13 日	岩手県議会議員選挙		2	4	37,255	17,285	19,970	27,982	12,717	15,265	9,273	4,568	4,705	75.11	73.57	76.44
平成 15 年 4 月 27 日	釜石市長選挙		1	2	37,223	17,271	19,952	27,610	12,534	15,076	9,613	4,737	4,876	74.17	72.57	75.56
平成 15 年 5 月 20 日	釜石市鶴住居財産区議会議員選挙		8	8 (無投票)	-	-	-	-	-	-	-	-	-	-	-	-
平成 15 年 5 月 20 日	釜石市両石財産区議会議員選挙		8	8 (無投票)	-	-	-	-	-	-	-	-	-	-	-	-
平成 15 年 8 月 3 日	釜石市議会議員選挙		26	30	37,090	17,210	19,880	29,550	13,365	16,185	7,540	3,845	3,695	79.67	77.66	81.41
平成 15 年 11 月 9 日	衆議院小選挙区選出議員選挙	岩手3区	1	3	37,619	17,477	20,142	25,500	11,902	13,598	12,119	5,575	6,544	67.78	68.10	67.51
平成 15 年 11 月 9 日	衆議院比例代表選出議員選挙	東北	14	5政党	37,627	17,480	20,147	25,494	11,899	13,595	12,133	5,581	6,552	67.75	68.07	67.48
平成 15 年 11 月 9 日	最高裁判所裁判官国民審査		9	-	37,619	17,477	20,142	25,208	11,749	13,459	12,411	5,728	6,683	67.01	67.23	66.82
平成 16 年 2 月 4 日	釜石市農業委員会委員選挙		15	15 (無投票)	-	-	-	-	-	-	-	-	-	-	-	-
平成 16 年 7 月 11 日	参議院岩手県選出議員選挙	県	1	4	37,320	17,308	20,012	23,889	11,121	12,768	13,431	6,187	7,244	64.01	64.25	63.80
平成 16 年 7 月 11 日	参議院比例代表選出議員選挙	全国	48	128	37,328	17,311	20,017	23,889	11,120	12,769	13,439	6,191	7,248	64.00	64.24	63.79
平成 16 年 8 月 5 日	岩手海区漁業調整委員会委員選挙		9	9 (無投票)	-	-	-	-	-	-	-	-	-	-	-	-
平成 17 年 9 月 11 日	衆議院小選挙区選出議員選挙	岩手3区	1	3	36,778	17,052	19,726	26,245	12,091	14,154	10,533	4,961	5,572	71.36	70.91	71.75
平成 17 年 9 月 11 日	衆議院比例代表選出議員選挙	東北	14	6政党	36,789	17,055	19,734	26,246	12,091	14,155	10,543	4,964	5,579	71.34	70.89	71.73
平成 17 年 9 月 11 日	最高裁判所裁判官国民審査		6	-	36,778	17,052	19,726	26,006	11,951	14,055	10,772	5,101	5,671	70.71	70.09	71.25
平成 19 年 2 月 7 日	釜石市農業委員会委員選挙		12	12 (無投票)	-	-	-	-	-	-	-	-	-	-	-	-
平成 19 年 4 月 8 日	岩手県知事選挙		1	5	35,378	16,311	19,067	25,303	11,574	13,729	10,075	4,737	5,338	71.52	70.96	72.00
平成 19 年 4 月 8 日	岩手県議会議員選挙		2	3	35,375	16,309	19,066	25,298	11,566	13,732	10,077	4,743	5,334	71.51	70.92	72.02
平成 19 年 4 月 22 日	釜石市長選挙		1	1 (無投票)	-	-	-	-	-	-	-	-	-	-	-	-
平成 19 年 5 月 22 日	釜石市鶴住居財産区議会議員選挙		8	8 (無投票)	-	-	-	-	-	-	-	-	-	-	-	-
平成 19 年 5 月 22 日	釜石市両石財産区議会議員選挙		8	8 (無投票)	-	-	-	-	-	-	-	-	-	-	-	-
平成 19 年 7 月 29 日	参議院岩手県選出議員選挙	県	1	4	35,817	16,547	19,270	24,148	11,171	12,977	11,669	5,376	6,293	67.42	67.51	67.34
平成 19 年 7 月 29 日	参議院比例代表選出議員選挙	全国	48	159	35,817	16,547	19,270	24,146	11,171	12,975	11,671	5,376	6,295	67.41	67.51	67.33
平成 19 年 8 月 12 日	釜石市議会議員選挙		23	25	35,389	16,328	19,061	25,597	11,599	13,998	9,792	4,729	5,063	72.33	71.04	73.44
平成 19 年 11 月 18 日	釜石市長選挙		1	1 (無投票)	-	-	-	-	-	-	-	-	-	-	-	-

## 186 市職員数

各年度4月1日現在(単位:人)

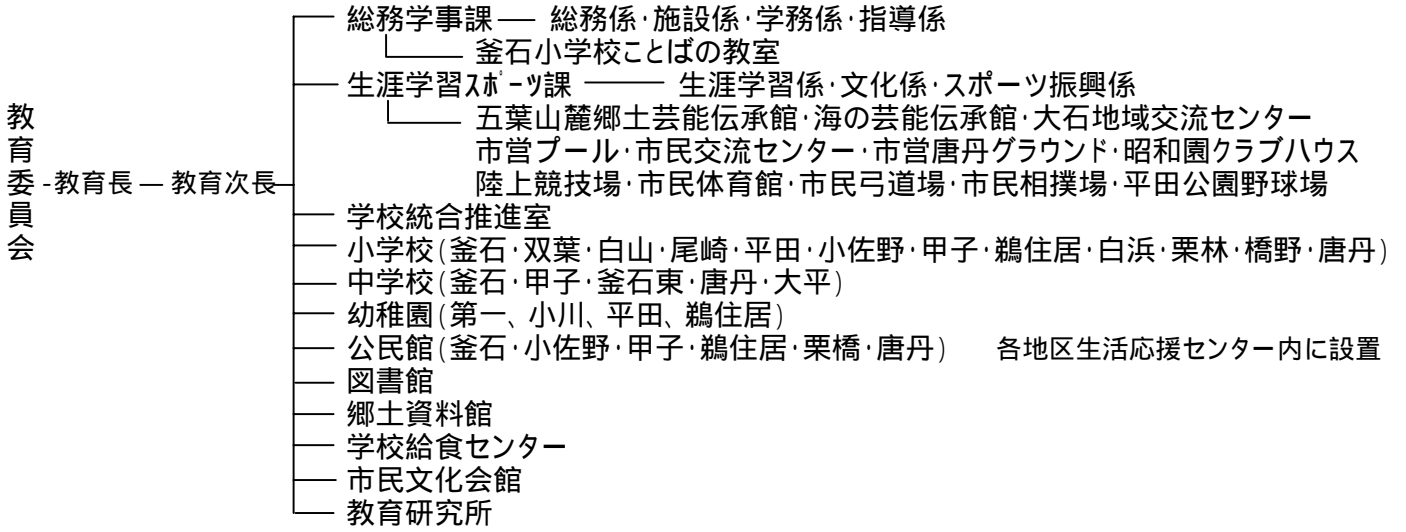
年次・部課	条例定数	現 員			性 別	
		右記以外 の職員	技能職員	計	男	女
平成15年度	718	593	30	623	353	270
16	718	585	25	612	343	269
17	718	540	27	567	328	239
18	658	486	25	511	312	199
19	658	434	24	458	298	160
20	658	421	21	442	289	153
市長事務部局						
総務企画部		73	4	77	59	18
総務企画部長		1	-	1	1	-
総合政策課		8	-	8	6	2
総務課		14	1	15	13	2
財政課		11	3	14	13	1
税務課		30	-	30	20	10
広聴広報課		6	-	6	5	1
少子化対策・男女共同参画推進室		3		3	1	2
市民環境部		42	4	46	24	22
市民環境部長		1	-	1	1	-
環境生活課		12	4	16	14	2
市民課		25	-	25	5	20
消防防災課		4	-	4	4	-
健康福祉部		101	1	102	48	54
健康福祉部長		2	-	2	2	-
健康推進課		40	-	40	17	23
地域福祉課		36	1	37	20	17
高齢介護福祉課		23	-	23	9	14
経 済 部		49	1	50	43	7
経済部長		1	-	1	1	-
産業政策課		11	-	11	10	1
働く婦人の家		1	1	2	1	1
観光交流課		8	-	8	7	1
農林課		14	-	14	12	2
水産課		10	-	10	9	1
港湾振興課		4	-	4	3	1
建 設 部		52	-	52	45	7
建設部長		1	-	1	1	-
建設課		22	-	22	20	2
都市計画課		14	-	14	11	3
下水道課		15	-	15	13	2
会計課		6	-	6	2	4
水道事業所		20	-	20	17	3
企業立地推進本部		4	-	4	4	-
議会事務局		6	-	6	5	1
行政委員会						
教育委員会事務局		60	11	71	36	35
選挙管理委員会事務局		2	-	2	2	-
監査委員事務局		3	-	3	2	1
農業委員会事務局		3	-	3	2	1
[参考]						
釜石・大槌地区行政事務組合		116	-	116	114	2



水道事業所 — 総務係・工務係・料金係・管理係

企業立地推進本部

議 会 ————— 事務局 ————— 総務係・議事係



選挙管理委員会 ————— 事務局

監査委員 ————— 事務局

農業委員会 ————— 事務局

固定資産評価審査委員会

釜石大槌地区行政事務組合

